

## ***Festuca brevipila* – kostřava drsnolistá**

Středoevropský druh s nepříliš velkým areálem od Nizozemska po Ukrajinu a Bulharsko. Původní výskyt je vázaný především na území s písiky nebo s písčitymi rozpady krystalických hornin. Byl převzat do kultury a dnes je vyšlechtěno více kultivarů, které se používají především do směsí na zatravňování komunikačních staveb (železniční násypy, silniční příkopy), místy se odtud šíří i do volné krajiny. Původnost druhu na Šumavě není jistá. Druh byl dosud zaznamenán především v nižších polohách, a to na české, bavorské i rakouské straně pohoří. Většina nálezů pochází ze synantropních stanovišť podél cest a silnic a z trávníků v sídlech. U Soumarského mostu byl nalezen na písčitém rozpadu nad železnicí a není vyloučeno, že zde jde o výskyt přirozený. Rozšíření druhu, zejména lokalitám s víceméně přirozenou vegetací bude zapotřebí věnovat další pozornost.

## ***Festuca brevipila* – Rauhbältriger Schaf-Schwengel**

Středoevropský druh s nepříliš velkým areálem od Nizozemska po Ukrajinu a Bulharsko. Původní výskyt je vázaný především na území s písiky nebo s písčitymi rozpady krystalických hornin. Byl převzat do kultury a dnes je vyšlechtěno více kultivarů, které se používají především do směsí na zatravňování komunikačních staveb (železniční násypy, silniční příkopy), místy se odtud šíří i do volné krajiny. Původnost druhu na Šumavě není jistá. Druh byl dosud zaznamenán především v nižších polohách, a to na české, bavorské i rakouské straně pohoří. Většina nálezů pochází ze synantropních stanovišť podél cest a silnic a z trávníků v sídlech. U Soumarského mostu byl nalezen na písčitém rozpadu nad železnicí a není vyloučeno, že zde jde o výskyt přirozený. Rozšíření druhu, zejména lokalitám s víceméně přirozenou vegetací bude zapotřebí věnovat další pozornost.

## **Červený seznam Šumavy/Rote Liste des Böhmerwaldes**

LC (Least Concern/Neohrožené/Nicht gefährdet)

## **Literatura/Literatur**



**Europäische Union  
Evropská unie**  
Europäischer Fonds für  
regionale Entwicklung  
Evropský fond pro  
regionální rozvoj



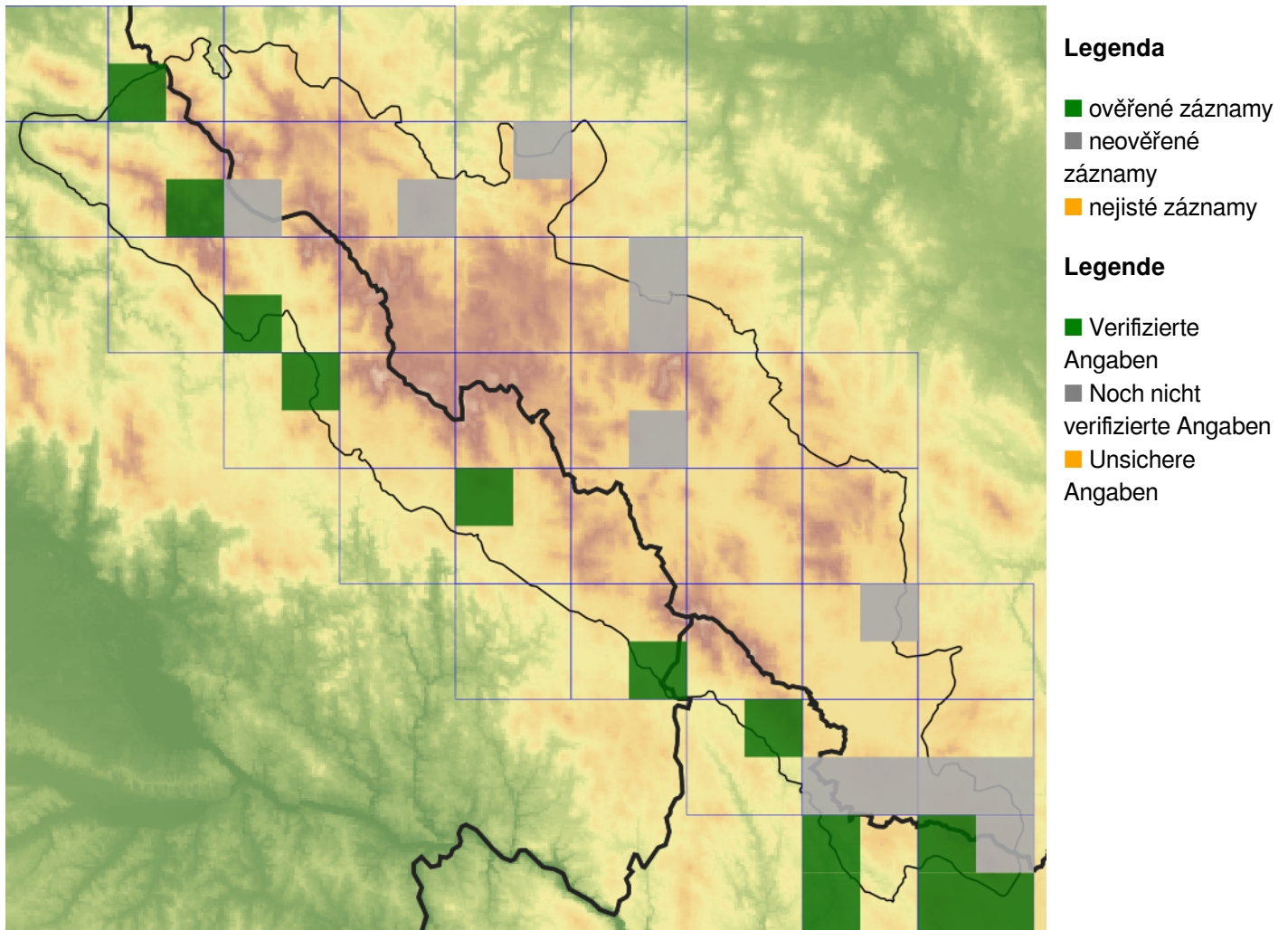
**Ziel ETZ | Cíl EÚS**  
Freistaat Bayern –  
Tschechische Republik  
Česká republika –  
Svobodný stát Bavorsko  
2014 – 2020 (INTERREG V)



FLORA DES  
BÖHMERWALDES

 KVĚTENA  
ŠUMAVY

## Mapa rozšíření/Erweiterungskarte



© Květena Šumavy/Flora des Böhmerwaldes 21/04/2026

Data o rozšíření rostlin pochází z Databáze české flóry a vegetace ([Pladias](#)), bavorské národní databáze ([AFvB](#)) a nově získaných dat v projektu Květena Šumavy. Data jsou zobrazována v síťové mapě založené na kvadrantech středoevropské mapovací sítě 5 × 3 zeměpisné minuty (ca. 5,5 × 5,9 km).

Die Verbreitungsdaten der Pflanzen stammen aus der Datenbank der Tschechischen Flora und Vegetation ([Pladias](#)), der Datenbank zur Flora von Bayern ([AFvB](#)) und neu erfassten Daten aus dem Projekt Flora des Böhmerwaldes. Angaben zur Verbreitung werden basierend auf dem Kartenraster für Mitteleuropa angegeben, abgeleitet von Quadranten mit 5 × 3 Bogenminuten (ca. 5,5 × 5,9 km).



**Evropská unie**  
Evropský fond pro regionální rozvoj



**Ziel ETZ | Cíl EÚS**  
Freistaat Bayern –  
Tschechische Republik  
Česká republika –  
Svobodný stát Bavorsko  
2014 – 2020 (INTERREG V)

FLORA DES  
BÖHMERWALDES

## Fotografie/Fotos



*Festuca brevipila* – Alena Vydrová – Soumarský Most.

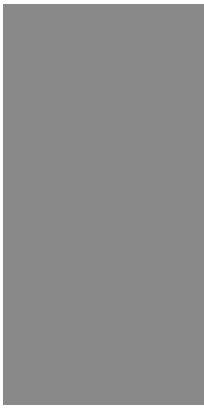


Europská unie  
Evropská unie  
Europäischer Fonds für  
regionale Entwicklung  
Evropský fond pro  
regionální rozvoj



Ziel ETZ | Cíl EÚS  
Freistaat Bayern –  
Tschechische Republik  
Česká republika –  
Svobodný stát Bavorsko  
2014 – 2020 (INTERREG V)





***Festuca brevipila* – Alena Vydrová – Soumarský Most.**



© Alena Vydrová

***Festuca brevipila* – Alena Vydrová – Soumarský Most.**



**Europäische Union  
Evropská unie**  
Europäischer Fonds für  
regionale Entwicklung  
Evropský fond pro  
regionální rozvoj



**Ziel ETZ | Cíl EÚS**  
Freistaat Bayern –  
Tschechische Republik  
Česká republika –  
Svobodný stát Bavorsko  
2014 – 2020 (INTERREG V)

**FLORA DES  
BÖHMERWALDES**  
  
**KVĚTENA  
ŠUMAVY**