

## *Alchemilla straminea* – kontryhel slámožlutý

Kontryhel slámožlutý je rozšířen především v horách jižní, střední a východní Evropy. Centrum jeho rozšíření leží v Alpách a severním směrem se vyskytuje již pouze izolovaně na Šumavě, v Krkonoších a západních Karpatech. Na Šumavě je známý pouze ze severozápadní části. V české části pohoří je udáván vzácně z Královského Hvozdu (jv. svahy hory Pancíř), roztroušeně se vyskytuje na Šumavských pláních (např. jezero Laka, Dobrá Voda, býv. Horní Ždánidla, Srní, býv. Javoří Pila, mezi Modravou a Březníkem, Svojshe, Vysoká Mýt', Horní Hrádky, býv. Zhůří u Horské Kvildy, Antýgl, Kvilda, Jezerní slať, Nové Hutě, Bučina, býv. Chaloupky, Knížecí Pláně), ojedinělé údaje pocházejí z Horního Pootaví (Kašperské Hory, Dobronín, Svojshe) a pouze okrajově zasahuje u Borových Lad do Boubínsko-stožecké hornatiny (Wild et al. 2019). V bavorské části sledované oblasti je udáván ze dvou míst. První údaj se vztahuje k osadě Waldhäuser (Lippert & Merxmüller 1979), kde druh naposledy ověřil a dokladoval v roce 1999 W. Diewald. Druhý záznam z kvadrantu síťového mapování 6844d je bez bližší lokalizace (Bettinger et al. 2013, AFvB) a zahrnuje území Velkého Javoru, na kterém druh pozorovali M. a P. Lepší v roce 2019. Druh roste zpravidla ve vlhkých nelesních travino-bylinných biotopech, jako jsou vlhké louky a pastviny, vlhké až zrašeliněné příkopy lesních cest a silnic a břehy potoků a stružek.

Nejvyšší výskyt: 1230 m n. m.

## *Alchemilla straminea* – Strohgelber Frauenmantel

Der Strohgelbe Frauenmantel ist vor allem in den Bergen von Süd-, Mittel- und Osteuropa verbreitet. Das Zentrum seiner Verbreitung liegt in den Alpen und in nördlicher Richtung kommt er nur noch isoliert im Böhmerwald, Riesengebirge und den Westkarpaten vor. Im Böhmerwald ist er nur aus dem nordwestlichen Teil bekannt. Im tschechischen Teil des Böhmerwaldes wird er selten aus dem Künischen Gebirge angegeben (die südöstlichen Hänge des Berges Pancíř), zerstreut kommt er auf den Böhmerwald Ebenen vor (z. B. der Lakasee, Dobrá Voda, der ehemalige Ort Horní Ždánidla, Srní, der ehemalige Ort Javoří Pila, zwischen Modrava und Březník, Svojshe, Vysoká Mýt', Horní Hrádky, der ehemalige Ort Zhůří bei Horská Kvilda, Antýgl, Kvilda, das Moor Jezerní slať, Nové Hutě, Bučina, der ehemalige Ort Chaloupky, Knížecí Pláně), vereinzelte Angaben stammen aus dem oberen Otava-Tal (Kašperské Hory, Dobronín, Svojshe) und er greift nur randweise bei Borová Lada ins Bergland Boubínsko-stožecká hornatina ein (Wild et al. 2019). Im bayerischen Teil des verfolgten Gebietes wird er aus zwei Standorten angegeben. Die erste Angabe bezieht sich auf die Ortschaft Waldhäuser (Lippert & Merxmüller 1979), wo diese Art das letzte Mal im Jahr 1999 W. Diewald überprüft und belegt wurde. Die zweite Aufzeichnung aus dem Quadranten 6844d der Netzkartierung ist ohne nähere Lokalisierung (Bettinger et al. 2013, AFvB) und umfasst das Gebiet des Großen Arbers, in dem die Art von M. und P. Lepší im Jahr 2019 beobachtet wurde. Der Strohgelbe Frauenmantel wächst in der Regel in feuchten nichtwaldartigen gras-kräutigen Biotopen, wie auf feuchten Wiesen und Weiden, in feuchten bis torfig gewordenen Gräben an Waldwegen und -straßen und an Ufern von Bächen und Rinnsalen.

Nejvyšší výskyt: 1230 m n. m.

## Červený seznam Šumavy/Rote Liste des Böhmerwaldes

EN (Endangered/Ohrožený/Stark gefährdet) [B1b(iii)+2b(iii)]

## Literatura/Literatur

Arbeitsgemeinschaft Flora von Bayern (online) Botanischer Informationsknoten Bayern. Daten-Hrsg.: Staatliche Naturwissenschaftliche Sammlungen Bayerns. Fortlaufend 2018. Dostupné z:

<http://wiki.bayernflora.de/web/Verbreitungskarten> [cit. 2020-22].

Bettinger A., Buttler K. P., Caspari S., Klotz J., May R. & Metzger D. (eds) (2013) Verbreitungsatlas der Farn- und Blütenpflanzen Deutschlands. – Schiffweiler: Netzwerk Phytodiversität Deutschlande. V.; Bonn: Bundesamt für Naturschutz. – Online Maps.

Lippert W. & Merxmüller H. (1979) Untersuchungen zur Morphologie und Verbreitung der bayerischen Alchemillen (IV). – Berichte der Bayerischen Botanischen Gesellschaft zur Erforschung der Flora 50: 29–65.

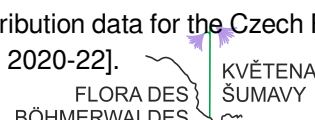
Wild J., Kaplan Z., Danihelka J., Petřík P., Chytrý M., Novotný P., Rohn M., Šulc V., Brůna J., Chobot K., Ekrt L., Holubová D., Knollová I., Kocián P., Štechová M., Štěpánek J. & Zouhar V. (2019) Plant distribution data for the Czech Republic integrated in the Pladias database. – Preslia 91(1–24). Dostupné z: <https://pladias.cz/> [cit. 2020-22].



Evropská unie  
regionale Entwicklung  
Evropský fond pro  
regionální rozvoj



Česká republika –  
Svobodný stát Bavorsko  
2014 – 2020 (INTERREG V)

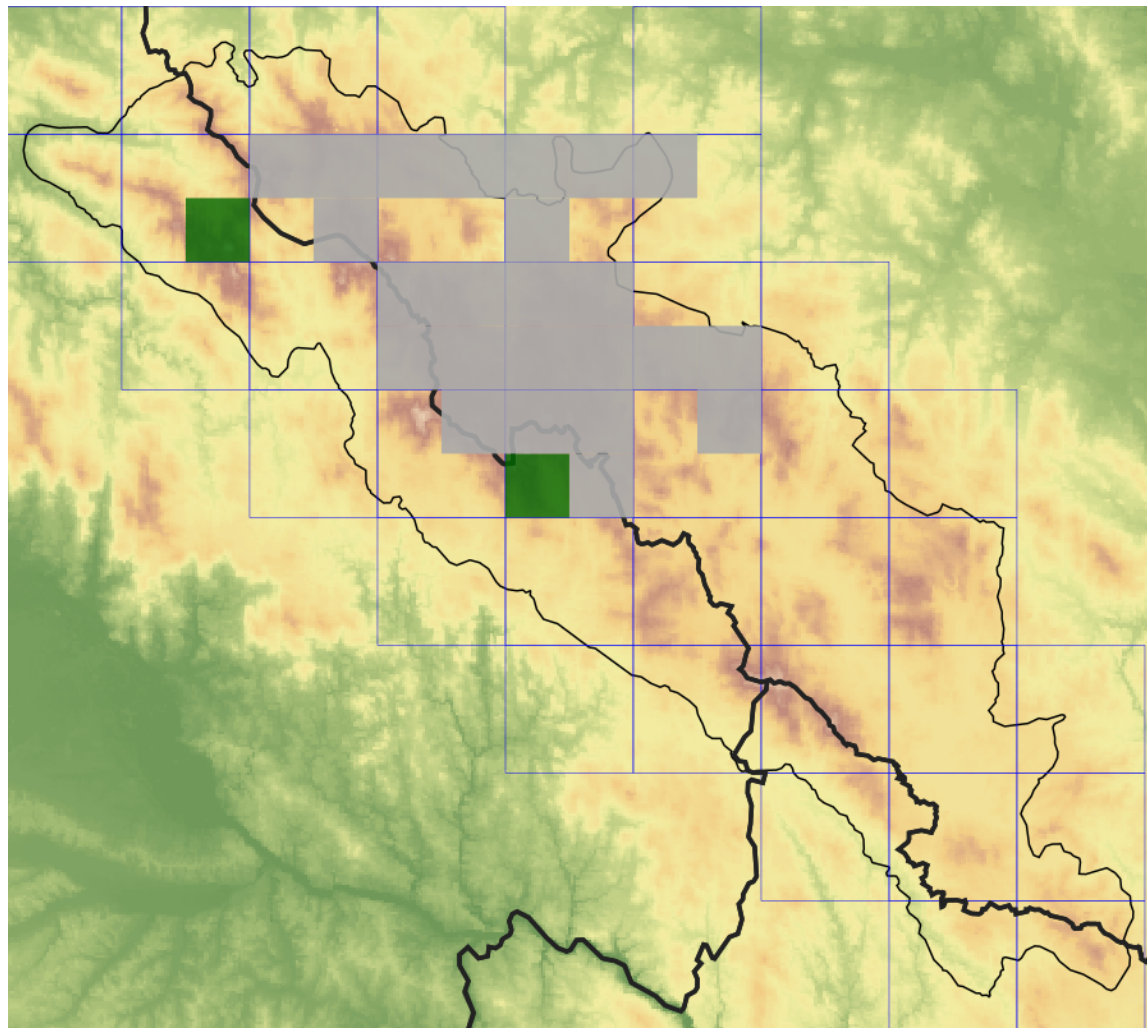


FLORA DES  
BÖHMERWALDES



KVĚTENA  
ŠUMAVY

## Mapa rozšíření/Erweiterungskarte



### Legenda

- ověřené záznamy
- neověřené záznamy
- nejisté záznamy

### Legende

- Verifizierte Angaben
- Noch nicht verifizierte Angaben
- Unsichere Angaben

© Květena Šumavy/Flora des Böhmerwaldes 24/04/2026

Data o rozšíření rostlin pochází z Databáze české flóry a vegetace ([Pladias](#)), bavorské národní databáze ([AFvB](#)) a nově získaných dat v projektu Květena Šumavy. Data jsou zobrazována v síťové mapě založené na kvadrantech středoevropské mapovací sítě 5 × 3 zeměpisné minuty (ca. 5,5 × 5,9 km).

Die Verbreitungsdaten der Pflanzen stammen aus der Datenbank der Tschechischen Flora und Vegetation ([Pladias](#)), der Datenbank zur Flora von Bayern ([AFvB](#)) und neu erfassten Daten aus dem Projekt Flora des Böhmerwaldes. Angaben zur Verbreitung werden basierend auf dem Kartenraster für Mitteleuropa angegeben, abgeleitet von Quadranten mit 5 × 3 Bogenminuten (ca. 5,5 × 5,9 km).



**Evropská unie**  
Evropský fond pro regionální rozvoj



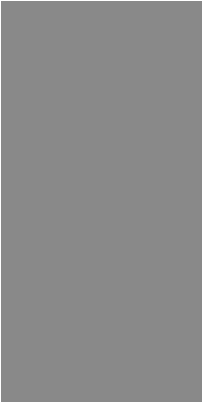
**Ziel ETZ | Cíl EÚS**  
Freistaat Bayern –  
Tschechische Republik  
Česká republika –  
Svobodný stát Bavorsko  
2014 – 2020 (INTERREG V)

FLORA DES  
BÖHMERWALDES

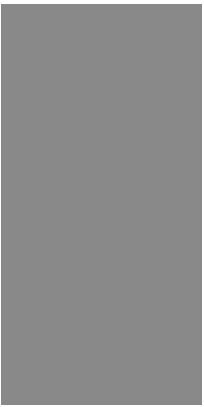


KVĚTENA  
ŠUMAVY

## Fotografie/Fotos



*Alchemilla straminea* – David Průša – Srní, penzion Zvoneček.



*Alchemilla straminea* – David Průša – Srní, penzion Zvoneček.



**Europäische Union  
Evropská unie**  
Europäischer Fonds für  
regionale Entwicklung  
Evropský fond pro  
regionální rozvoj



**Ziel ETZ | Cíl EÚS**  
Freistaat Bayern –  
Tschechische Republik  
Česká republika –  
Svobodný stát Bavorsko  
2014 – 2020 (INTERREG V)



FLORA DES  
BÖHMERWALDES

KVĚTENA  
ŠUMAVY



*Alchemilla straminea* – Alena Lepší – Kašperské Hory.



**Europäische Union  
Evropská unie**  
Europäischer Fonds für  
regionale Entwicklung  
Evropský fond pro  
regionální rozvoj



**Ziel ETZ | Cíl EÚS**  
Freistaat Bayern –  
Tschechische Republik  
Česká republika –  
Svobodný stát Bavorsko  
2014 – 2020 (INTERREG V)

  
**FLORA DES  
BÖHMERWALDES**