

## *Epipogium aphyllum* – sklenobýl bezlistý

Jedna z nejvýznamnějších šumavských orchidejí, jejíž vzácné nálezy pocházejí i z bavorské, především však z české strany pohorí. Jedná se o obligátně mykoheterotrofní stínomilný druh bučin a jehličnatých lesů, vyžadující vlhká místa s humózními, slabě kyselými až slabě alkalickými půdami a s dostatečnou vrstvou organických zbytků. Záznamy o výskytu druhu na české straně Šumavy pocházejí z Královského hvozdu (Schmidt 1791, 1793–1794, Schmidt in Opiz 1815–1835), kde byl výskyt ověřen ještě v roce 1946 M. Protivou a J. Vaněčkem v údolí Debrnického potoka na Železnorudsku (Vaněček 1967). Dále údaje pocházejí z hory Sokol (Antýgl) z roku 1958 (Procházka et Vaněček 1969) a z údolí Losenice nedaleko Popelné z roku 1995 (Vokoun in Hadinec et al. 2004). Na Boubíně byl druh objeven už v 19. století (Purkyně in Čelakovský 1868) a ve dvacátém století ověřen ještě v roce 1946 J. Holubem a J. Moravcem (Holub 1999). Poté však jeho výskyt nebyl 60 let prokázán. Druh byl také kdysi nalezen na Knížecím stolci v Želnavské hornatině (Petschl in Pascher 1902). Na bavorské straně Šumavy druh rostl v údolí Hollbachschlucht v masivu Falkensteinu (Sack 1928). Také existuje zřejmě bližší nelokalizovaný údaj z kvadrantu 6844d (Schönfelder 1977).

Aktuálně je jediným známým místem výskytu druhu na celé Šumavě oblast Boubína, kde jej v roce 2006 našli D. Půbal a R. Maunová (Půbal et Maunová 2007). Od roku nálezů jsou všechny mikrolokality druhu pravidelně sledovány. Do budoucna by mohl být druh ohrožen lesním hospodařením či nepředvídatelnými přírodními událostmi (přivalové deště, sucha apod.).

Höchster Standort: 1095 m ü. NHN

## *Epipogium aphyllum* – Blattloser Widerbart

Eine der bedeutendsten Böhmerwälder Orchideen, deren seltene Funde auch aus bayerischer, vor allem jedoch aus tschechischer Seite des Gebirges stammen. Es handelt sich um eine obligat amykoheterotrophe schattenliebende Art der Buchen- und Nadelwälder, die feuchte Stellen mit humosen, schwach sauren bis schwach alkalischen Böden und einer ausreichenden Schicht organischer Reste fordert. Die Eintragungen über das Vorkommen dieser Art auf tschechischer Seite des Böhmerwaldes stammen aus dem Künischen Gebirge (Schmidt 1791, 1793–1794, Schmidt in Opiz 1815–1835), wo das Vorkommen noch im Jahr 1946 von M. Protiva und J. Vaněček im Tal des Baches Debrnický potok im Gebiet von Železná Ruda (Vaněček 1967) überprüft wurde. Die Angaben stammen weiter aus dem Berg Sokol (Antýgl) aus dem Jahr 1958 (Procházka et Vaněček 1969) und aus dem Losenice-Tal nicht weit von Popelná aus dem Jahr 1995 (Vokoun in Hadinec et al. 2004). Auf dem Kubany/Boubín wurde die Art bereits im 19. Jahrhundert gefunden (Purkyně in Čelakovský 1868) und im 20. Jahrhundert noch im Jahr 1946 von J. Holub und J. Moravec überprüft (Holub 1999). Danach wurde jedoch das Vorkommen 60 Jahre lang nicht nachgewiesen. Die Art wurde einst auch auf dem Berg Knížecí stolec im Bergland Želnavská hornatina gefunden (Petschl in Pascher 1902). Auf bayerischer Seite des Böhmerwaldes wuchs die Art im Tal Hollbachschlucht im Falkenstein-Massiv (Sack 1928). Es gibt auch eine wahrscheinlich nicht näher lokalisierte Angabe aus dem Quadranten 6844d (Schönfelder 1977).

Aktuell ist die einzige bekannte Stelle des Blattlosen Widerbartes im ganzen Böhmerwald das Gebiet des Berges Kubany/Boubín, wo er im Jahr 2006 von D. Půbal und R. Maunová gefunden wurde (Půbal et Maunová 2007). Seit dem Jahr dieses Fundes werden alle Mikrolokalitäten der Art regelmäßig verfolgt. Künftig könnte diese Art durch die Forstwirtschaft oder unvorhersehbare Naturereignisse bedroht werden (Platzregen, Dürre usw.).

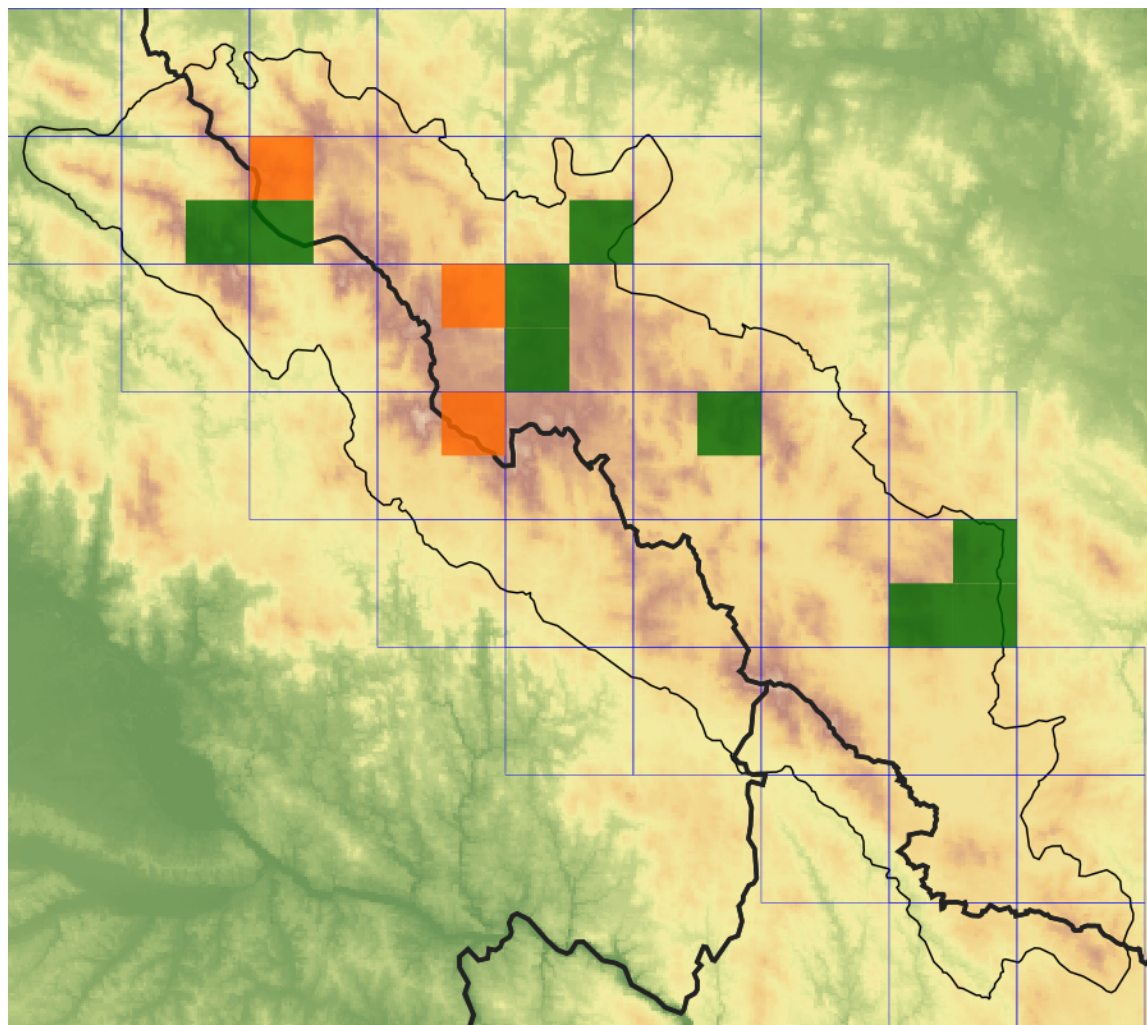
Höchster Standort: 1095 m ü. NHN

## Červený seznam Šumavy/Rote Liste des Böhmerwaldes

CR (Critically Endangered/Kriticky ohrožené/Vom Aussterben bedroht) [C2b]

## Literatura/Literatur

## Mapa rozšíření/Erweiterungskarte



### Legenda

- ověřené záznamy
- neověřené záznamy
- nejisté záznamy

### Legende

- Verifizierte Angaben
- Noch nicht verifizierte Angaben
- Unsichere Angaben

© Květena Šumavy/Flora des Böhmerwaldes 21/04/2026

Data o rozšíření rostlin pochází z Databáze české flóry a vegetace ([Pladias](#)), bavorské národní databáze ([AFvB](#)) a nově získaných dat v projektu Květena Šumavy. Data jsou zobrazována v síťové mapě založené na kvadrantech středoevropské mapovací sítě 5 × 3 zeměpisné minuty (ca. 5,5 × 5,9 km).

Die Verbreitungsdaten der Pflanzen stammen aus der Datenbank der Tschechischen Flora und Vegetation ([Pladias](#)), der Datenbank zur Flora von Bayern ([AFvB](#)) und neu erfassten Daten aus dem Projekt Flora des Böhmerwaldes. Angaben zur Verbreitung werden basierend auf dem Kartenraster für Mitteleuropa angegeben, abgeleitet von Quadranten mit 5 × 3 Bogenminuten (ca. 5,5 × 5,9 km).



**Evropská unie**  
Evropský fond pro regionální rozvoj



**Ziel ETZ | Cíl EÚS**  
Freistaat Bayern –  
Tschechische Republik  
Česká republika –  
Svobodný stát Bavorsko  
2014 – 2020 (INTERREG V)

FLORA DES  
BÖHMERWALDES



KVĚTENA  
ŠUMAVY

## Fotografie/Fotos



*Epipogium aphyllum* – Pavla Čížková – Boubín.



**Europäische Union  
Evropská unie**  
Europäischer Fonds für  
regionale Entwicklung  
Evropský fond pro  
regionální rozvoj



**Ziel ETZ | Cíl EÚS**  
Freistaat Bayern –  
Tschechische Republik  
Česká republika –  
Svobodný stát Bavorsko  
2014 – 2020 (INTERREG V)

**FLORA DES  
BÖHMERWALDES**  
**KVĚTENÁ  
ŠUMAVY**



© Pavla Čížková

*Epipogium aphyllum* – Pavla Čížková – Boubín.



**Europäische Union  
Evropská unie**  
Europäischer Fonds für  
regionale Entwicklung  
Evropský fond pro  
regionální rozvoj



**Ziel ETZ | Cíl EÚS**  
Freistaat Bayern –  
Tschechische Republik  
Česká republika –  
Svobodný stát Bavorsko  
2014 – 2020 (INTERREG V)

  
**FLORA DES  
BÖHMERWALDES**



© Pavla Čížková

*Epipogium aphyllum* – Pavla Čížková – Boubín.



**Europäische Union  
Evropská unie**  
Europäischer Fonds für  
regionale Entwicklung  
Evropský fond pro  
regionální rozvoj



**Ziel ETZ | Cíl EÚS**  
Freistaat Bayern –  
Tschechische Republik  
Česká republika –  
Svobodný stát Bavorsko  
2014 – 2020 (INTERREG V)

FLORA DES  
BÖHMERWALDES

KVĚTENA  
ŠUMAVY