

## *Eleocharis palustris* subsp. *waltersii* – bahnička mokřadní obecná

Tento druh roste na březích a v pobřežní zóně stojatých vod (nivní tůně, rybníky, přehradní nádrže, zatopené pískovny) i v trvale mokřících příkopech, prohlubních a loužích v mokřících loukách a pastvinách, méně často i na březích pomalu tekoucích vodních toků. Ze dvou střeoevropských poddruhů byla na Šumavě doložena pouze b. mokřadní obecná (*E. palustris* subsp. *waltersii*, syn. *E. palustris* subsp. \* *vulgaris*\*; Bureš in Kaplan et al. 2015). Na Šumavě se vyskytuje roztroušeně v nižších částech do nadmořské výšky asi 800 m, s poněkud větší koncentrací lokalit v jihovýchodní části pohoří.

## *Eleocharis palustris* subsp. *waltersii* –

Diese Art wächst an Ufern und in der Verlandungszone stehender Gewässer (Auentümpel, Teiche, Stauseen, überflutete Sandgruben) sowie in dauernd feuchten Gräben, Senken und Pfüzten auf feuchten Wiesen und Weiden, weniger oft auch an Ufern langsam fließender Wasserläufe. Von den beiden mitteleuropäischen Unterarten wurde nur die gewöhnliche Sumpfbirse im Böhmerwald belegt (*E. palustris* subsp. *waltersii*, syn. *E. palustris* subsp. *vulgaris*; Bureš in Kaplan et al. 2015). Sie kommt im Böhmerwald in den niedriger gelegenen Teilen bis zu einer Meereshöhe von 800 m zerstreut vor, mit einer etwas höheren Konzentration von Lokalitäten im südöstlichen Teil des Gebirges.

## Červený seznam Šumavy/Rote Liste des Böhmerwaldes

LC (Least Concern/Neohrožené/Nicht gefährdet)

## Literatura/Literatur

Kaplan Z., Danihelka J., Štěpánková J., Bureš P., Zázvorka J., Hroudová Z., Ducháček M., Grulich V., Řepka R., Dančák M., Prančl J., Šumberová K., Wild J. & Trávníček B. (2015) Distributions of vascular plants in the Czech Republic. Part 1. – *Preslia* 87: 417–500.



Europäische Union  
Evropská unie  
Europäischer Fonds für  
regionale Entwicklung  
Evropský fond pro  
regionální rozvoj



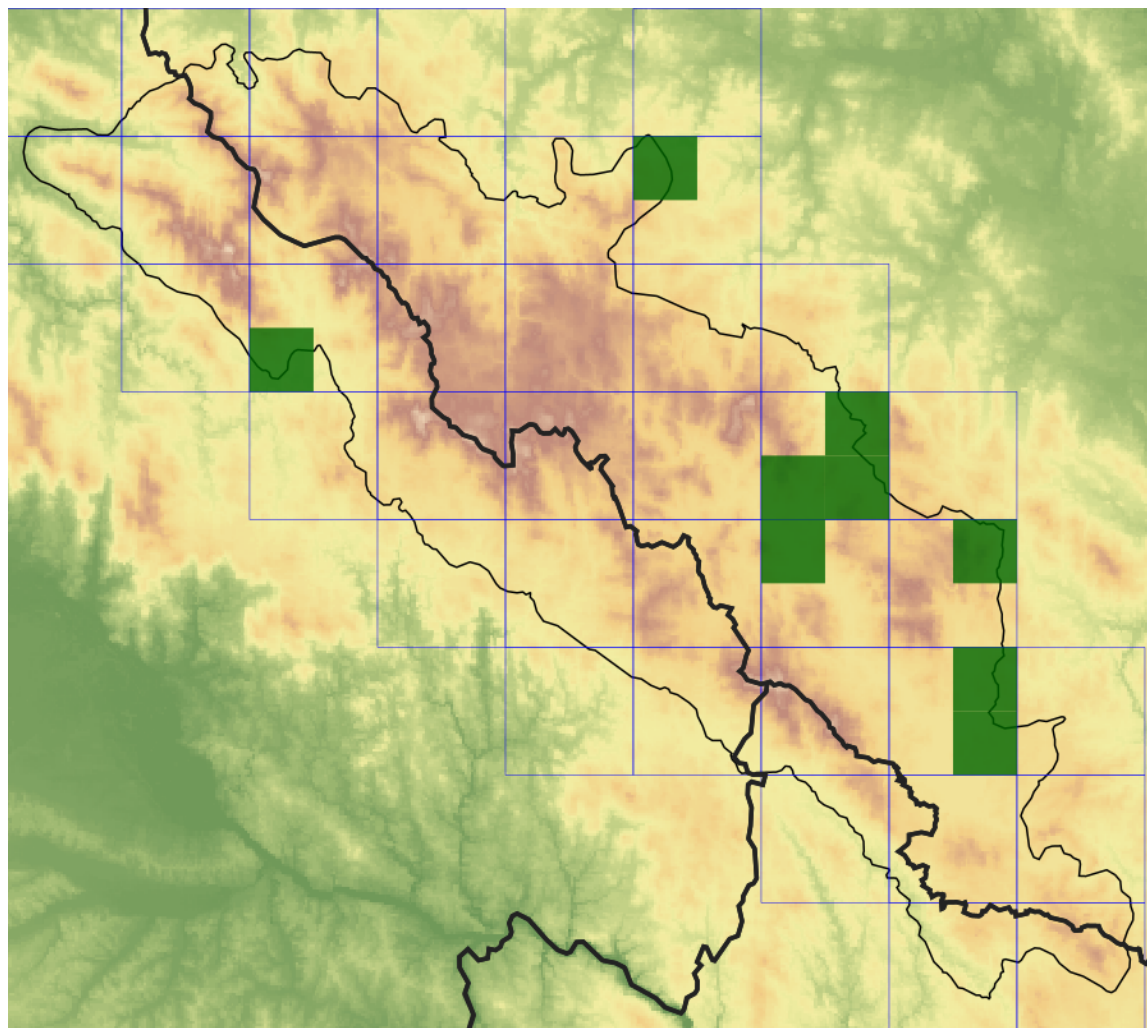
Ziel ETZ | Cíl EÚS  
Freistaat Bayern –  
Tschechische Republik  
Česká republika –  
Svobodný stát Bavorsko  
2014 – 2020 (INTERREG V)



FLORA DES  
BÖHMERWALDES

KVĚTENA  
ŠUMAVY

## Mapa rozšíření/Erweiterungskarte



### Legenda

- ověřené záznamy
- neověřené záznamy
- nejisté záznamy

### Legende

- Verifizierte Angaben
- Noch nicht verifizierte Angaben
- Unsichere Angaben

© Květena Šumavy/Flora des Böhmerwaldes 21/04/2026

Data o rozšíření rostlin pochází z Databáze české flóry a vegetace ([Pladias](#)), bavorské národní databáze ([AFvB](#)) a nově získaných dat v projektu Květena Šumavy. Data jsou zobrazována v síťové mapě založené na kvadrantech středoevropské mapovací sítě 5 × 3 zeměpisné minuty (ca. 5,5 × 5,9 km).

Die Verbreitungsdaten der Pflanzen stammen aus der Datenbank der Tschechischen Flora und Vegetation ([Pladias](#)), der Datenbank zur Flora von Bayern ([AFvB](#)) und neu erfassten Daten aus dem Projekt Flora des Böhmerwaldes. Angaben zur Verbreitung werden basierend auf dem Kartenraster für Mitteleuropa angegeben, abgeleitet von Quadranten mit 5 × 3 Bogenminuten (ca. 5,5 × 5,9 km).



**Evropská unie**  
Evropský fond pro regionální rozvoj



**Ziel ETZ | Cíl EÚS**  
Freistaat Bayern –  
Tschechische Republik  
Česká republika –  
Svobodný stát Bavorsko  
2014 – 2020 (INTERREG V)

FLORA DES  
BÖHMERWALDES



KVĚTENA  
ŠUMAVY

## Fotografie/Fotos



**Europäische Union  
Evropská unie**  
Europäischer Fonds für  
regionale Entwicklung  
Evropský fond pro  
regionální rozvoj



**Ziel ETZ | Cíl EÚS**  
Freistaat Bayern –  
Tschechische Republik  
Česká republika –  
Svobodný stát Bavorsko  
2014 – 2020 (INTERREG V)

**FLORA DES  
BÖHMERWALDES**  **KVĚTENA  
ŠUMAVY**