

***Drosera anglica* – rosnatka anglická**

Cirkumboreálně rozšířený druh, který je ve střední Evropě velmi vzácný a vázaný jen na reliktní lokality otevřených rašelinišť a slatinišť. Na Šumavě je těžiště výskytu na Modravských slatích, kde byla zjištěna na slatích Rokytecké (Weitffalerské), Gayrück, Roklanské, Šárecké, Mlynářské, u Roklanské chaty a Roklanského potoka, na Novohuťské, Blatenské, Březové a Hraniční. V minulosti se také vyskytovala na Medvědí slati, novější údaje odtud chybějí. Na bavorské straně leží pouze jediná lokalita na Zwieselter Filz. Mimo oblast Šumavských plání snad rostla rosnatka anglická v Hornovltavské kotlině. Ze Stráženské slati a od Dolní Borkové pocházejí totiž historické, avšak nedoložené, údaje o výskytu *Drosera ×obovata* (Tannich 1929, 1938; cf. Procházka 2003). Vzhledem k tomu, že se tento kříženec vyskytuje jen na společných lokalitách obou rodičů, je zřejmé, že se zde musela vyskytovat rovněž *D. anglica*. Rosnatka anglická byla také experimentálně vyseta v bývalé písčinné v Novém Údolí. Na rakouské straně Šumavy nebyl tento druh nikdy zaznamenán. Jeho stanovištěm jsou okraje jezírek a šlenků na vrchovištích. Nesnáší konkurenci, upřednostňuje chladnější, vodou dobře zásobená stanoviště s vyšší vzdušnou vlhkostí. Druh je velmi ohrožen destrukcí stanovišť a je velmi citlivý na změny: nesnáší eutrofizaci ani změny vodního režimu, je citlivý k zapojování vegetace. Většina šumavských populací je málopočetná.

***Drosera anglica* – Langblättriger S.**

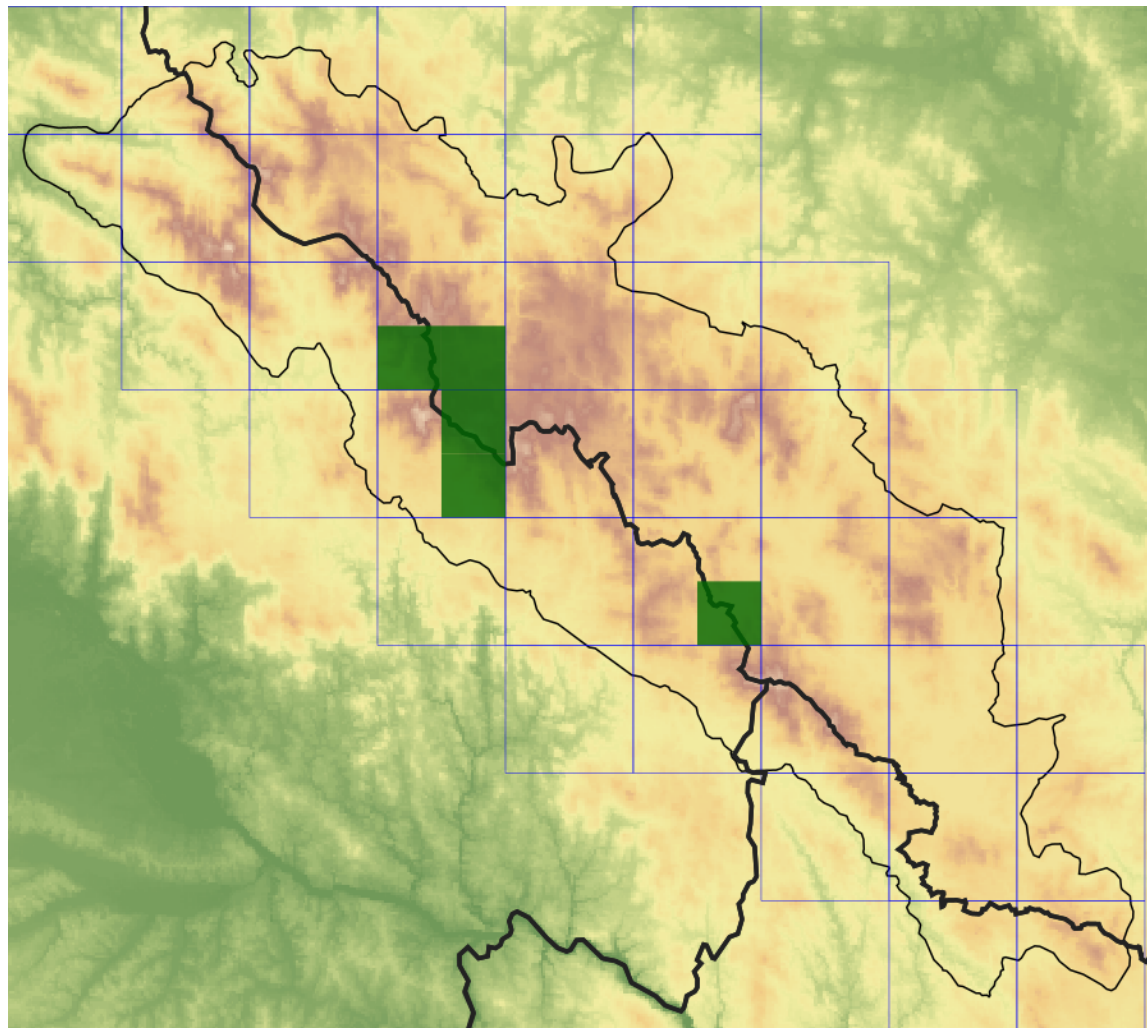
Cirkumboreálně rozšířený druh, který je ve střední Evropě velmi vzácný a vázaný jen na reliktní lokality otevřených rašelinišť a slatinišť. Na Šumavě je těžiště výskytu na Modravských slatích, kde byla zjištěna na slatích Rokytecké (Weitffalerské), Gayrück, Roklanské, Šárecké, Mlynářské, u Roklanské chaty a Roklanského potoka, na Novohuťské, Blatenské, Březové a Hraniční. V minulosti se také vyskytovala na Medvědí slati, novější údaje odtud chybějí. Na bavorské straně leží pouze jediná lokalita na Zwieselter Filz. Mimo oblast Šumavských plání snad rostla rosnatka anglická v Hornovltavské kotlině. Ze Stráženské slati a od Dolní Borkové pocházejí totiž historické, avšak nedoložené, údaje o výskytu *Drosera ×obovata* (Tannich 1929, 1938; cf. Procházka 2003). Vzhledem k tomu, že se tento kříženec vyskytuje jen na společných lokalitách obou rodičů, je zřejmé, že se zde musela vyskytovat rovněž *D. anglica*. Rosnatka anglická byla také experimentálně vyseta v bývalé písčinné v Novém Údolí. Na rakouské straně Šumavy nebyl tento druh nikdy zaznamenán. Jeho stanovištěm jsou okraje jezírek a šlenků na vrchovištích. Nesnáší konkurenci, upřednostňuje chladnější, vodou dobře zásobená stanoviště s vyšší vzdušnou vlhkostí. Druh je velmi ohrožen destrukcí stanovišť a je velmi citlivý na změny: nesnáší eutrofizaci ani změny vodního režimu, je citlivý k zapojování vegetace. Většina šumavských populací je málopočetná.

Červený seznam Šumavy/Rote Liste des Böhmerwaldes

CR (Critically Endangered/Kriticky ohrožené/Vom Aussterben bedroht) [C2a(i)]

Literatura/Literatur

Mapa rozšíření/Erweiterungskarte



Legenda

- ověřené záznamy
- neověřené záznamy
- nejisté záznamy

Legende

- Verifizierte Angaben
- Noch nicht verifizierte Angaben
- Unsichere Angaben

© Květena Šumavy/Flora des Böhmerwaldes 24/04/2026

Data o rozšíření rostlin pochází z Databáze české flóry a vegetace ([Pladias](#)), bavorské národní databáze ([AFvB](#)) a nově získaných dat v projektu Květena Šumavy. Data jsou zobrazována v síťové mapě založené na kvadrantech středoevropské mapovací sítě 5 × 3 zeměpisné minuty (ca. 5,5 × 5,9 km).

Die Verbreitungsdaten der Pflanzen stammen aus der Datenbank der Tschechischen Flora und Vegetation ([Pladias](#)), der Datenbank zur Flora von Bayern ([AFvB](#)) und neu erfassten Daten aus dem Projekt Flora des Böhmerwaldes. Angaben zur Verbreitung werden basierend auf dem Kartenraster für Mitteleuropa angegeben, abgeleitet von Quadranten mit 5 × 3 Bogenminuten (ca. 5,5 × 5,9 km).



Evropská unie
Evropský fond pro regionální rozvoj



Ziel ETZ | Cíl EÚS
Freistaat Bayern –
Tschechische Republik
Česká republika –
Svobodný stát Bavorsko
2014 – 2020 (INTERREG V)



Fotografie/Fotos



© Libor Ekrť

Drosera anglica – Libor Ekrť – Prášily, Stará jímka.



Europäische Union
Evropská unie
Europäischer Fonds für
regionale Entwicklung
Evropský fond pro
regionální rozvoj



Ziel ETZ | Cíl EÚS
Freistaat Bayern –
Tschechische Republik
Česká republika –
Svobodný stát Bavorsko
2014 – 2020 (INTERREG V)

FLORA DES
BÖHMERWALDES



KVĚTENA
ŠUMAVY



© Libor Ekrť

Drosera anglica – Libor Ekrť – Prášily, Stará jímka.



**Europäische Union
Evropská unie**
Europäischer Fonds für
regionale Entwicklung
Evropský fond pro
regionální rozvoj



Ziel ETZ | Cíl EÚS
Freistaat Bayern –
Tschechische Republik
Česká republika –
Svobodný stát Bavorsko
2014 – 2020 (INTERREG V)

**FLORA DES
BÖHMERWALDES**
**KVĚTENA
ŠUMAVY**



© Petr Koutecký

Drosera anglica – Petr Koutecký – Blatenská slat’.



**Europäische Union
Evropská unie**
Europäischer Fonds für
regionale Entwicklung
Evropský fond pro
regionální rozvoj



Ziel ETZ | Cíl EÚS
Freistaat Bayern –
Tschechische Republik
Česká republika –
Svobodný stát Bavorsko
2014 – 2020 (INTERREG V)


**FLORA DES
BÖHMERWALDES**
**KVĚTENA
ŠUMAVY**



Drosera anglica – Petr Koutecký – Hraniční slať.



**Europäische Union
Evropská unie**
Europäischer Fonds für
regionale Entwicklung
Evropský fond pro
regionální rozvoj



Ziel ETZ | Cíl EÚS
Freistaat Bayern –
Tschechische Republik
Česká republika –
Svobodný stát Bavorsko
2014 – 2020 (INTERREG V)

**FLORA DES
BÖHMERWALDES**
**KVĚTENA
ŠUMAVY**