

## *Alchemilla glabricaulis* – kontryhel lysolodyžný

Kontryhel lysolodyžný patří k nejvýznamnějším druhům celé Šumavy. Je považován za glaciální relikv, který má na Šumavě velmi izolovanou arelu, vzdálenou od souvislého rozšíření téměř 800 kilometrů (Havlíček et al. 2003). Jeho celkový areál zaujímá Pobaltí, Bělorusko, Ukrajinu, evropskou část Ruska a adventivně byl zaznamenán ve Švédsku a Finsku (Kurtto et al. 2007). Nejisté údaje pocházejí z Kavkazu, Turecka, jižní části západní a střední Sibiře (Havlíček et al. 2003).

Na Šumavě byl poprvé nalezen V. Faltyssem v roce 1995 v blízkosti bývalé osady Chaloupky u Knižecích Plání a v následujících letech pak na dalších lokalitách na Šumavských pláních: u osady Bučina, u Jezerní slati mezi Kvildou a Horskou Kvildou a dále v Bavorsku na dvou místech podél silnice z bavorské osady Finsterau k hraničnímu přechodu Bučina/Finsterau (Havlíček et al. 2003). V roce 2020 výskyt druhu na všech známých lokalitách ověřili M. a P. Lepší. V oblasti Bučiny se v současnosti vyskytuje vzácně až roztroušeně na loukách v okolí bývalé osady a odtud víceméně souvisle až po okraj bývalé osady Chaloupky. Druh byl ověřen i v prostoru hraničního přechodu v Bavorsku. Populace u Jezerní slati je menšího rozsahu a mimo nevelkou luční enklávu s roztroušeným výskytem druhu nebyl jinde zaznamenán. V roce 2019 našel M. Lepší novou lokalitu na průseku podél lesní silnice nedaleko Borových Lad v Boubínsko-stožecké hornatině. Druh se na Šumavě vyskytuje v mezofilních i vlhkých loukách a pastvinách a na okrajích a v příkopech cest.

## *Alchemilla glabricaulis* – Kahlstengliger Frauenmantel

Der kahlstengelige Frauenmantel gehört zu den bedeutendsten Arten des ganzen Böhmerwaldes. Er wird für glazialen Relikt gehalten, der im Böhmerwald ein sehr isoliertes Subareal hat, fast 800 km von der zusammenhängenden Verbreitung entfernt (Havlíček et al. 2003). Sein Gesamtareal umfasst das Baltikum, Belarus, die Ukraine, den europäischen Teil von Russland und adventiv wurde er in Schweden und Finnland registriert (Kurtto et al. 2007). Unsichere Angaben stammen aus dem Kaukasus, der Türkei, dem südlichen Teil von West- und Mittelsibirien (Havlíček et al. 2003).

Im Böhmerwald wurde er zum ersten Mal im Jahr 1995 von V. Faltys in der Nähe der ehemaligen Ortschaft Chaloupky bei Knižecí Pláně und in den darauffolgenden Jahren in weiteren Lokalitäten auf den Böhmerwald Ebenen: bei der Ortschaft Bučina, bei Jezerní slať (dt. Seefilz) zwischen Kvilda und Horská Kvilda und weiter in Bayern an zwei Standorten entlang der Straße von der bayerischen Ortschaft Finsterau zum Grenzübergang Bučina/Finsterau gefunden (Havlíček et al. 2003). Im Jahr 2020 wurde das Vorkommen der Art in allen bekannten Lokalitäten von M. und P. Lepší überprüft. Im Gebiet von Bučina kommt er in der Gegenwart selten bis zerstreut auf Wiesen in der Umgebung der ehemaligen Ortschaft und von dort aus mehr oder weniger zusammenhängend bis an den Rand der ehemaligen Ortschaft Chaloupky vor. Die Art wurde auch im Raum des Grenzübergangs in Bayern überprüft. Die Population bei Jezerní slať ist kleineren Ausmaßes und außerhalb einer kleinen Wiesenenklave mit zerstreutem Vorkommen wurde der kahlstengelige Frauenmantel nirgendwo anders registriert. Im Jahr 2019 fand M. Lepší eine neue Lokalität in der Schneise entlang einer Waldstraße nicht weit von Borová Lada im Bergland Boubínsko-stožecká hornatina. Die Art kommt im Böhmerwald auf mesophilen sowie feuchten Wiesen und Weiden und an Rändern und in Gräben der Wege vor.

## Červený seznam Šumavy/Rote Liste des Böhmerwaldes

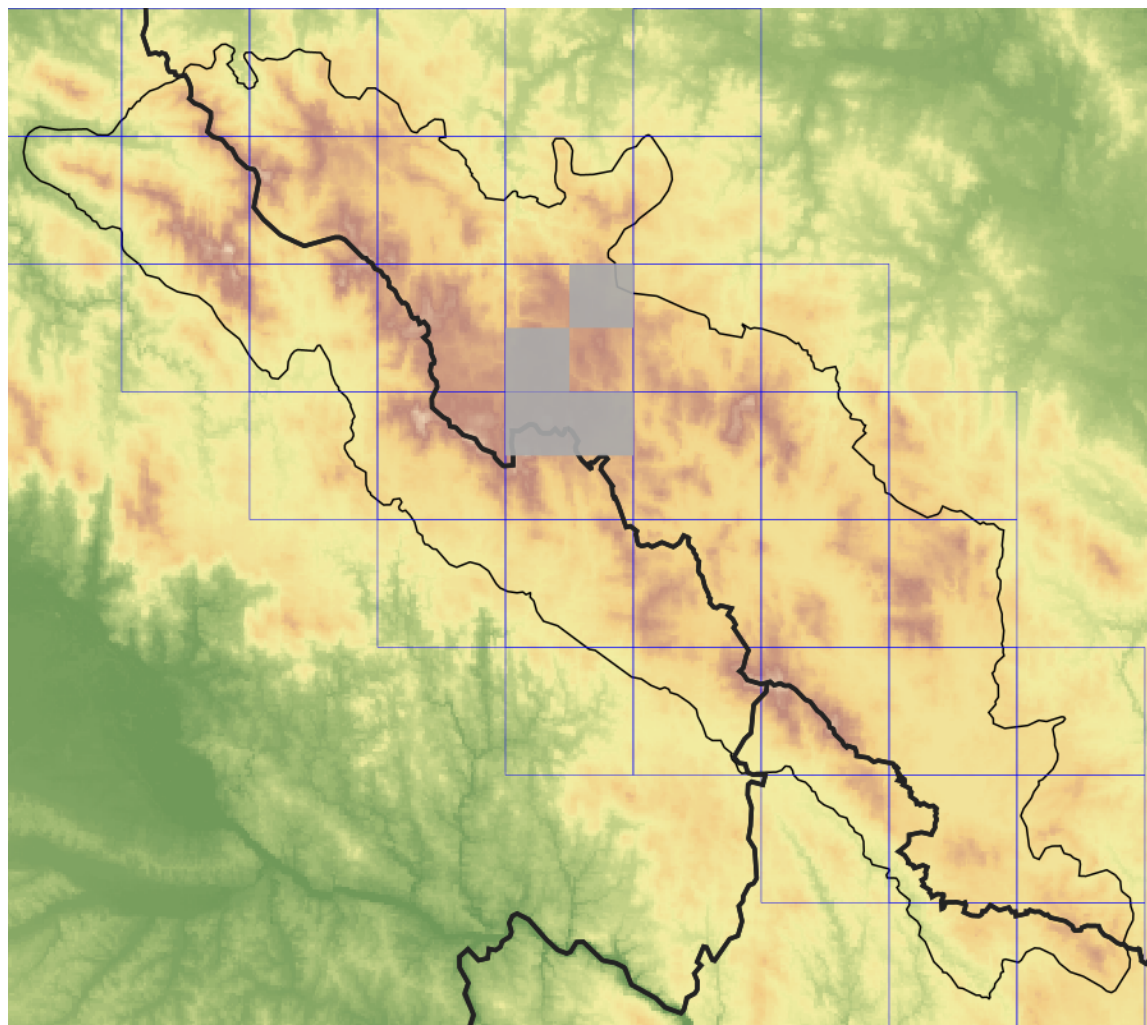
CR (Critically Endangered/Kriticky ohrožený/Vom Aussterben bedroht) [B1b(iii)+2b(iii)]

## Literatura/Literatur

Havlíček P., Fröhner S. E. & Procházka F. (2003) Kritische Bemerkungen zu den *Alchemilla*-Arten im Böhmerwald. – Preslia 75: 29–37.

Kurtto A., Fröhner S. E. & Lampinen R. (eds) (2007) Atlas Florae Europaeae. Distribution of Vascular Plants in Europe. 14. Rosaceae (*Alchemilla* and *Aphanes*). The Committee for Mapping the Flora of Europe & Societas Biologica Fennica Vanamo. – 200 p., Helsinki.

## Mapa rozšíření/Erweiterungskarte



### Legenda

- ověřené záznamy
- neověřené záznamy
- nejisté záznamy

### Legende

- Verifizierte Angaben
- Noch nicht verifizierte Angaben
- Unsichere Angaben

© Květena Šumavy/Flora des Böhmerwaldes 24/04/2026

Data o rozšíření rostlin pochází z Databáze české flóry a vegetace ([Pladias](#)), bavorské národní databáze ([AFvB](#)) a nově získaných dat v projektu Květena Šumavy. Data jsou zobrazována v síťové mapě založené na kvadrantech středoevropské mapovací sítě 5 × 3 zeměpisné minuty (ca. 5,5 × 5,9 km).

Die Verbreitungsdaten der Pflanzen stammen aus der Datenbank der Tschechischen Flora und Vegetation ([Pladias](#)), der Datenbank zur Flora von Bayern ([AFvB](#)) und neu erfassten Daten aus dem Projekt Flora des Böhmerwaldes. Angaben zur Verbreitung werden basierend auf dem Kartenraster für Mitteleuropa angegeben, abgeleitet von Quadranten mit 5 × 3 Bogenminuten (ca. 5,5 × 5,9 km).



**Evropská unie**  
Evropský fond pro regionální rozvoj



**Ziel ETZ | Cíl EÚS**  
Freistaat Bayern –  
Tschechische Republik  
Česká republika –  
Svobodný stát Bavorsko  
2014 – 2020 (INTERREG V)

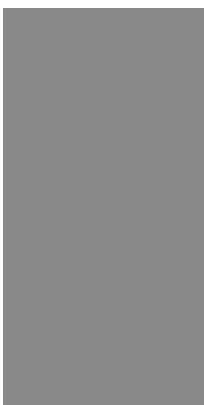
FLORA DES  
BÖHMERWALDES

KVĚTENA  
ŠUMAVY

## Fotografie/Fotos



***Alchemilla glabricaulis* – Alena Vydrová – Bučina.**



***Alchemilla glabricaulis* – David Průša – Jezerní slat’.**



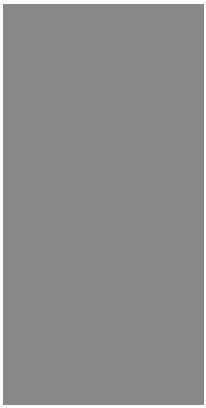
Europäische Union  
Evropská unie  
Europäischer Fonds für  
regionale Entwicklung  
Evropský fond pro  
regionální rozvoj



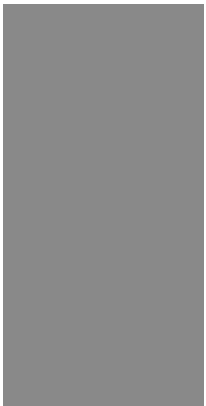
Ziel ETZ | Cíl EÚS  
Freistaat Bayern –  
Tschechische Republik  
Česká republika –  
Svobodný stát Bavorsko  
2014 – 2020 (INTERREG V)

FLORA DES  
BÖHMERWALDES

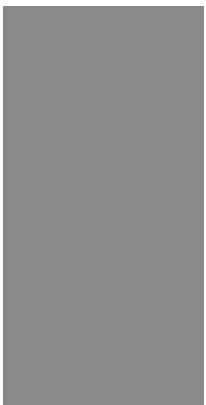
KVĚTENA  
ŠUMAVY



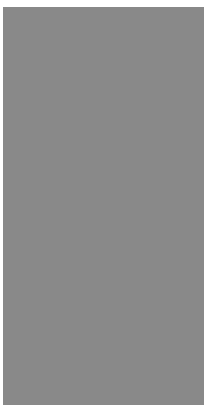
***Alchemilla glabricaulis* – David Průša – Jezerní slat'**



***Alchemilla glabricaulis* – David Průša – Jezerní slat'**



***Alchemilla glabricaulis* – David Průša – Jezerní slat'**



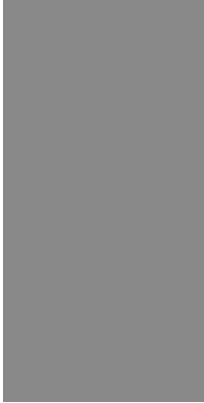
**Europäische Union  
Evropská unie**  
Europäischer Fonds für  
regionale Entwicklung  
Evropský fond pro  
regionální rozvoj



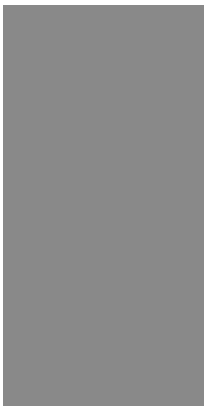
**Ziel ETZ | Cíl EÚS**  
Freistaat Bayern –  
Tschechische Republik  
Česká republika –  
Svobodný stát Bavorsko  
2014 – 2020 (INTERREG V)

**FLORA DES  
BÖHMERWALDES**  
  
**KVĚTENA  
ŠUMAVY**

***Alchemilla glabricaulis* – David Průša – Jezerní slat’.**



***Alchemilla glabricaulis* – David Průša – Jezerní slat’.**



***Alchemilla glabricaulis* – Alena Lepší – Jezerní slat’.**



**Europäische Union  
Evropská unie**  
Europäischer Fonds für  
regionale Entwicklung  
Evropský fond pro  
regionální rozvoj



**Ziel ETZ | Cíl EÚS**  
Freistaat Bayern –  
Tschechische Republik  
Česká republika –  
Svobodný stát Bavorsko  
2014 – 2020 (INTERREG V)

