

## ***Alchemilla baltica* – kontryhel baltský**

Kontryhel baltský je euroasijský druh rostoucí v rozsáhlých oblastech severní a východní Evropy a Sibiře, kde je rozšířen na východ až po Bajkal. Ve Střední Evropě jsou známé pouze ojedinělé výskyty z České republiky, Německa, Polska a Slovenska (Plocek 1995, Kurtto et al. 2007). Na Šumavě roste jen v Čechách na Šumavských pláních, kde byl poprvé objeven P. Havlíčkem u bývalé osady Gsenget v roce 2001. Výskyt v této oblasti naposledy ověřil v roce 2019 M. Štech. Další čtyři lokality našli P. a M. Lepší. V roce 2009 druh sbírali na loukách u osady Svojše na okraji luční enklávy Vysoká Mýt' a v roce 2020 na mezofilních loukách mezi Čeňkovou pilou a Srním, v příkopech silnice mezi Srním a Rokytou a na travnatém okraji cesty u Javoří Pily.

Höchster Standort: 1040 m ü. NHN

## ***Alchemilla baltica* – Baltischer Frauenmantel**

Der Baltische Frauenmantel ist eine eurasische Art, die in ausgedehnten Gebieten von Nord- und Osteuropa und Sibirien wächst, wo er in den Osten bis an den Baikalsee verbreitet ist. In Mitteleuropa sind nur vereinzelte Vorkommen aus der Tschechischen Republik, Deutschland, Polen und der Slowakei bekannt sind (Plocek 1995, Kurtto et al. 2007). Im Böhmerwald wächst er nur in Böhmen auf den Böhmerwald Ebenen, wo er zum ersten Mal im Jahr 2001 bei der ehemaligen Ortschaft Gsenget von P. Havlíček gefunden wurde. Das Vorkommen in diesem Gebiet wurde das letzte Mal 2019 von M. Štech überprüft. Weitere vier Lokalitäten wurden von P. und M. Lepší gefunden. Sie sammelten die Art 2009 bei der Ortschaft Svojše am Rand der Wiesenenklave Vysoká Mýt' und 2020 auf mesophilen Wiesen zwischen Čeňkova pila und Srní, in Straßengräben zwischen Srní und Rokyta und an einem grasigen Wegrand bei Javoří Pila.

Höchster Standort: 1040 m ü. NHN

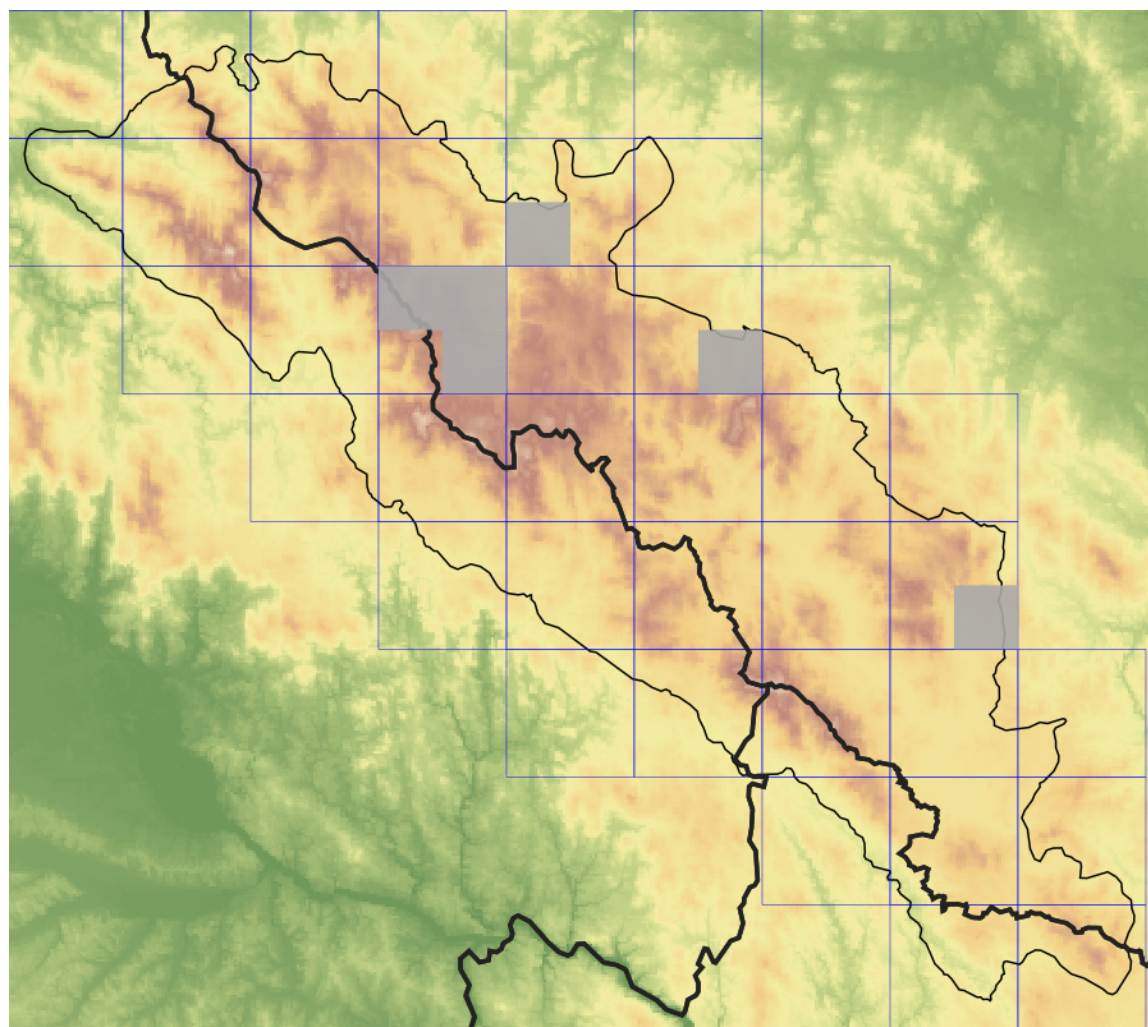
## **Červený seznam Šumavy/Rote Liste des Böhmerwaldes**

CR (Critically Endangered/Kriticky ohrožené/Vom Aussterben bedroht) [B1b(iii)+2b(iii)]

## **Literatura/Literatur**

- Kurtto A., Fröhner S. E. & Lampinen R. (eds) (2007) Atlas Florae Europaeae. Distribution of Vascular Plants in Europe. 14. Rosaceae (*Alchemilla* and *Aphanes*). The Committee for Mapping the Flora of Europe & Societas Biologica Fennica Vanamo. – 200 p., Helsinki.
- Plocek A. (1995) *Alchemilla* L. – In: Slavík B. (ed.), Květena České republiky 4: 247–270, Academia, Praha.

## Mapa rozšíření/Erweiterungskarte



### Legenda

- ověřené záznamy
- neověřené záznamy
- nejisté záznamy

### Legende

- Verifizierte Angaben
- Noch nicht verifizierte Angaben
- Unsichere Angaben

© Květena Šumavy/Flora des Böhmerwaldes 21/04/2026

Data o rozšíření rostlin pochází z Databáze české flóry a vegetace ([Pladias](#)), bavorské národní databáze ([AFvB](#)) a nově získaných dat v projektu Květena Šumavy. Data jsou zobrazována v síťové mapě založené na kvadrantech středoevropské mapovací sítě 5 × 3 zeměpisné minuty (ca. 5,5 × 5,9 km).

Die Verbreitungsdaten der Pflanzen stammen aus der Datenbank der Tschechischen Flora und Vegetation ([Pladias](#)), der Datenbank zur Flora von Bayern ([AFvB](#)) und neu erfassten Daten aus dem Projekt Flora des Böhmerwaldes. Angaben zur Verbreitung werden basierend auf dem Kartenraster für Mitteleuropa angegeben, abgeleitet von Quadranten mit 5 × 3 Bogenminuten (ca. 5,5 × 5,9 km).



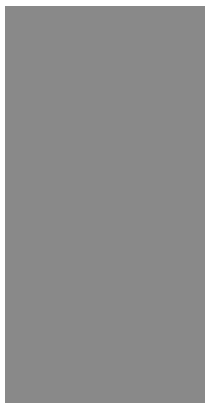
**Evropská unie**  
Evropský fond pro regionální rozvoj



**Ziel ETZ | Cíl EÚS**  
Freistaat Bayern –  
Tschechische Republik  
Česká republika –  
Svobodný stát Bavorsko  
2014 – 2020 (INTERREG V)



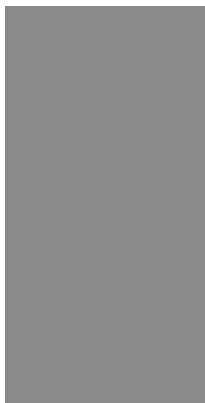
## Fotografie/Fotos



***Alchemilla baltica* – David Průša – Srní, býv. Kramlův Mlýn.**



***Alchemilla baltica* – David Průša – Srní, býv. Kramlův Mlýn.**



***Alchemilla baltica* – David Průša – Srní, býv. Kramlův Mlýn.**



**Europäische Union  
Evropská unie**  
Europäischer Fonds für  
regionale Entwicklung  
Evropský fond pro  
regionální rozvoj



**Ziel ETZ | Cíl EÚS**  
Freistaat Bayern –  
Tschechische Republik  
Česká republika –  
Svobodný stát Bavorsko  
2014 – 2020 (INTERREG V)



FLORA DES  
BÖHMERWALDES

KVĚTENA  
ŠUMAVY



***Alchemilla baltica* – David Průša – Srní, býv. Kramlův Mlýn.**



***Alchemilla baltica* – David Průša – Srní, býv. Kramlův Mlýn.**



***Alchemilla baltica* – Alena Lepší – Srní, býv. Kramlův Mlýn.**



**Europäische Union  
Evropská unie**  
Europäischer Fonds für  
regionale Entwicklung  
Evropský fond pro  
regionální rozvoj



**Ziel ETZ | Cíl EÚS**  
Freistaat Bayern –  
Tschechische Republik  
Česká republika –  
Svobodný stát Bavorsko  
2014 – 2020 (INTERREG V)

  
FLORA DES  
BÖHMERWALDES }  
KVĚTENA  
ŠUMAVY