

***Cirsium oleraceum* – pcháč zelinný**

Druh mokřých luk a pramenišť (včetně dlouhodobě neobhospodařovaných), břehů vod, olšin a vrbových křovin, vyskytuje se i v mokřých příkopech lesních cest a vzácněji na vlhkých lesních pasekách. Je hojný v podhůří a v nižších částech Šumavy do nadmořské výšky asi 900 m, ve vyšších polohách je vzácnější.

Na společných lokalitách s dalšími vlhkomilnými pcháči (pcháč bahenní a p. různolistý) jsou vzácně nacházeni jejich kříženci. Díky odlišné barvě květů pcháče zelinného (žlutobílé, zatímco ostatní druhy je mají červenofialové) jsou jeho kříženci nápadní (květy krémově bílé nebo růžové až špinavě červené).

***Cirsium oleraceum* – Kohl-Kratzdistel**

Eine Art von Feuchtwiesen und Quellgebieten (einschließlich langfristig nicht bewirtschafteter), Gewässerufern, Erlenbeständen und Weidenstauden, sie kommt auch in feuchten Waldweggräben und seltener auf feuchten Waldlichtungen vor. Sie ist häufig im Vorgebirge und in niedriger gelegenen Teilen des Böhmerwaldes bis zu einer Meereshöhe von etwa 900 m, in höheren Lagen ist sie seltener.

Auf gemeinsamen Lokalitäten mit weiteren feuchtliebenden Disteln (Sumpf-Kratzdistel und verschiedenblättrige Kratzdistel) werden ihre Mischlinge selten gefunden. Dank der unterschiedlichen Blütenfarbe der Kohl-Kratzdistel (gelb-weiß, während andere Arten rotviolette Blüten haben) sind ihre Mischlinge auffallend (die Blüten sind cremeweiß oder rosa bis schmutzig rot).

Červený seznam Šumavy/Rote Liste des Böhmerwaldes

LC (Least Concern/Neohrožené/Nicht gefährdet)

Literatura/Literatur



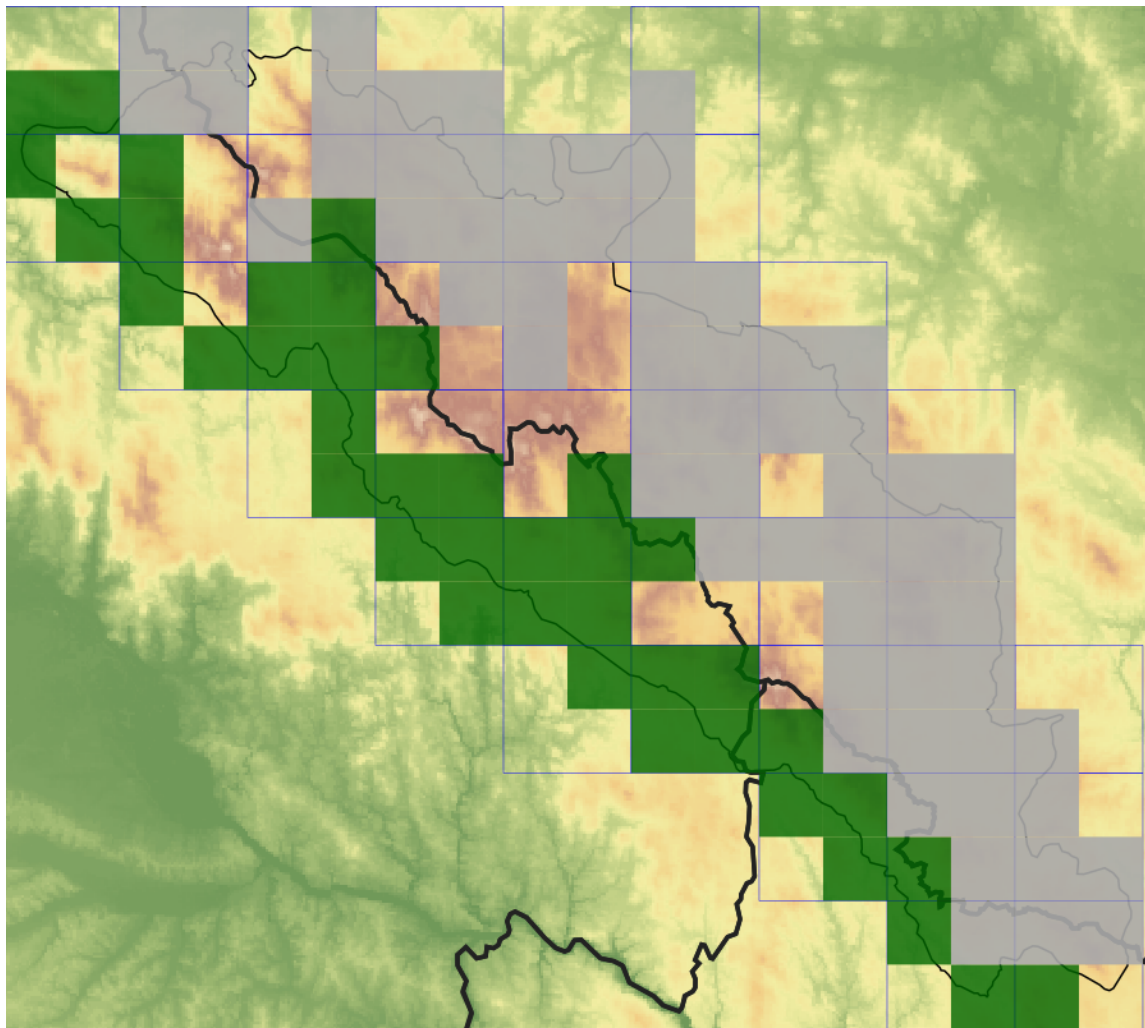
**Europäische Union
Evropská unie**
Europäischer Fonds für
regionale Entwicklung
Evropský fond pro
regionální rozvoj



Ziel ETZ | Cíl EÚS
Freistaat Bayern –
Tschechische Republik
Česká republika –
Svobodný stát Bavorsko
2014 – 2020 (INTERREG V)



Mapa rozšíření/Erweiterungskarte



Legenda

- ověřené záznamy
- neověřené záznamy
- nejisté záznamy

Legende

- Verifizierte Angaben
- Noch nicht verifizierte Angaben
- Unsichere Angaben

© Květena Šumavy/Flora des Böhmerwaldes 21/04/2026

Data o rozšíření rostlin pochází z Databáze české flóry a vegetace ([Pladias](#)), bavorské národní databáze ([AFvB](#)) a nově získaných dat v projektu Květena Šumavy. Data jsou zobrazována v síťové mapě založené na kvadrantech středoevropské mapovací sítě 5 × 3 zeměpisné minuty (ca. 5,5 × 5,9 km).

Die Verbreitungsdaten der Pflanzen stammen aus der Datenbank der Tschechischen Flora und Vegetation ([Pladias](#)), der Datenbank zur Flora von Bayern ([AFvB](#)) und neu erfassten Daten aus dem Projekt Flora des Böhmerwaldes. Angaben zur Verbreitung werden basierend auf dem Kartenraster für Mitteleuropa angegeben, abgeleitet von Quadranten mit 5 × 3 Bogenminuten (ca. 5,5 × 5,9 km).



Evropská unie
Evropský fond pro regionální rozvoj



Ziel ETZ | Cíl EÚS
Freistaat Bayern –
Tschechische Republik
Česká republika –
Svobodný stát Bavorsko
2014 – 2020 (INTERREG V)

FLORA DES
BÖHMERWALDES

KVĚTENA
ŠUMAVY

Fotografie/Fotos



Cirsium oleraceum – Milan Štech – Bližná.



**Europäische Union
Evropská unie**
Europäischer Fonds für
regionale Entwicklung
Evropský fond pro
regionální rozvoj



Ziel ETZ | Cíl EÚS
Freistaat Bayern –
Tschechische Republik
Česká republika –
Svobodný stát Bavorsko
2014 – 2020 (INTERREG V)

FLORA DES
BÖHMERWALDES



KVĚTENA
ŠUMAVY



© Milan Štech

Cirsium oleraceum – Milan Štech – Bližná.



**Europäische Union
Evropská unie**
Europäischer Fonds für
regionale Entwicklung
Evropský fond pro
regionální rozvoj



Ziel ETZ | Cíl EÚS
Freistaat Bayern –
Tschechische Republik
Česká republika –
Svobodný stát Bavorsko
2014 – 2020 (INTERREG V)

**FLORA DES
BÖHMERWALDES**

**KVĚTENA
ŠUMAVY**