

Centaurea montana – chrpa horská

Druh s centrem rozšíření v Alpách, zasahuje i do balkánských pohoří, Pyrenejí, a pohoří ležících severně od Alp až po Ardeny a Harz. Za původní je považován i výskyt v předhůří Šumavy na německé straně severně a východně od Pasova, v Rakousku a na české straně v okolí Vyššího Brodu, odkud zasahuje říčními údolími dále k severu. Na vlastní Šumavě jsou pravděpodobně původní lokality v jižní části navazující na výskyt v předhůří, a to v okolí Frymburka, Černé v Pošumaví a Horní Plané, nejvíce k severozápadu leží lokalita na vrchu Hrad u Želnavy (Koutecký in Kaplan et al. 2018). Chrpa horská zde roste zejména ve světlých lesích a křovinách na mírně vlhkých a živinami bohatých místech, jako jsou břehy vodních toků, suťové lesy (včetně pozměněných, např. s výsadbami borovice lesní), světlé lesní okraje, lískové křoviny. Chrpa horská je také běžně pěstována jako okrasná rostlina na zahradách a hřbitovech a občas zplaňuje (okraje lesů a toků v blízkosti sídel, lesní cesty, místa ukládání zahradního odpadu) – tohoto původu jsou všechny lokality v centrální a severozápadní části Šumavy, ale i některé lokality v jižní části. Původní výskyt druhu je ohrožen destrukcí lokalit (terénní úpravy, převod lesů na smrkové monokultury, apod.).

Centaurea montana – Berg-Flockenblume

Diese Art mit ihrem Verbreitungszentrum in den Alpen greift auch in die Gebirge auf der Balkanhalbinsel, Pyrenäen und Gebirge nördlich der Alpen bis in die Ardennen und den Harz aus. Als ursprünglich werden auch die Vorkommen im Vorgebirge des Böhmerwaldes auf deutscher Seite nördlich und östlich von Passau, in Österreich und auf tschechischer Seite in der Umgebung von Vyšší Brod betrachtet, von wo aus sich die Berg-Flockenblume durch die Flusstäler weiter in den Norden zieht. Im eigentlichen Böhmerwald gibt es wahrscheinlich ursprüngliche Lokalitäten im südlichen Teil, die an das Vorkommen im Vorgebirge anknüpfen, nämlich in der Umgebung von Frymburk, Černá v Pošumaví und Horní Planá, am weitesten nordwestlich liegt die Lokalität auf dem Berg Hrad bei Želnavy (Koutecký in Kaplan et al. 2018). Die Berg-Flockenblume wächst hier insbesondere in lichten Wäldern und Gebüschern auf mäßig feuchten und nährstoffreichen Stellen, wie den Ufern von Wasserläufen, Blockschuttwäldern (einschließlich der veränderten Blockschuttwälder, z. B. mit Auspflanzungen der Wald-Kiefer), offenen Waldrändern und Haselgebüschern. Die Berg-Flockenblume wird gewöhnlich auch als Zierpflanze in Gärten und Friedhöfen gepflanzt und verwildert ab und zu (Ränder von Wäldern und Wasserläufen in der Nähe von Siedlungen, Waldwege, Gartenauswurf) – diesen Ursprung haben alle Lokalitäten im zentralen und nordwestlichen Teil des Böhmerwaldes, aber auch einige Lokalitäten im südlichen Teil. Die ursprünglichen Vorkommen sind durch die Zerstörung der Wuchsorte bedroht (Geländeumgestaltungen, Umwandlung der Wälder in Fichtenmonokulturen usw.).

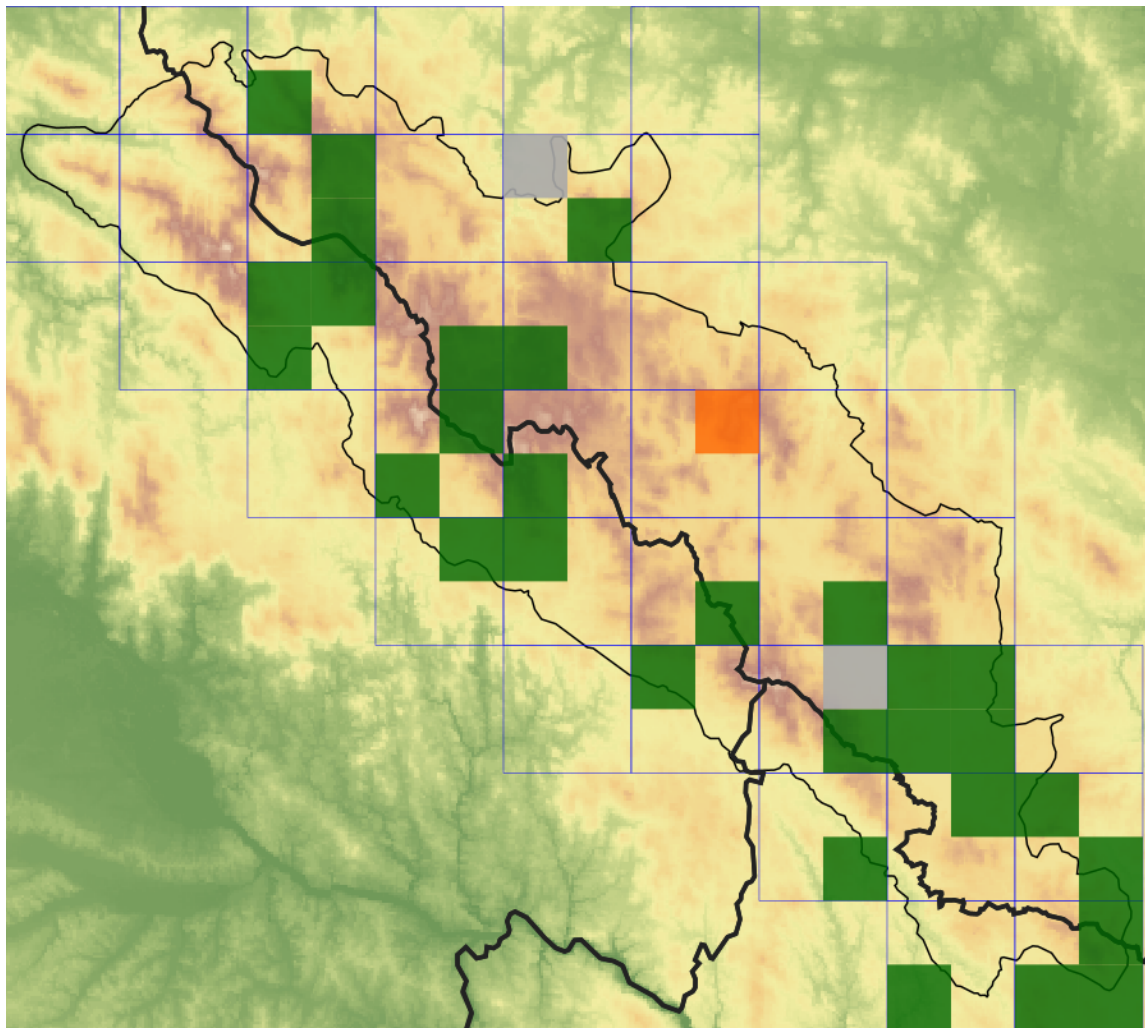
Červený seznam Šumavy/Rote Liste des Böhmerwaldes

EN (Endangered/Ohrožený/Stark gefährdet) [C1]

Literatura/Literatur

Kaplan Z., Koutecký P., Danihelka J., Šumberová K., Ducháček M., Štěpánková J., Ekrt L., Grulich V., Řepka R., Kubát K., Mráz P., Wild J. & Brůna J. (2018) Distributions of vascular plants in the Czech Republic. Part 6. – Preslia 90: 235–346.

Mapa rozšíření/Erweiterungskarte



Legenda

- ověřené záznamy
- neověřené záznamy
- nejisté záznamy

Legende

- Verifizierte Angaben
- Noch nicht verifizierte Angaben
- Unsichere Angaben

© Květena Šumavy/Flora des Böhmerwaldes 18/05/2026

Data o rozšíření rostlin pochází z Databáze české flóry a vegetace ([Pladias](#)), bavorské národní databáze ([AFvB](#)) a nově získaných dat v projektu Květena Šumavy. Data jsou zobrazována v síťové mapě založené na kvadrantech středoevropské mapovací sítě 5 × 3 zeměpisné minuty (ca. 5,5 × 5,9 km).

Die Verbreitungsdaten der Pflanzen stammen aus der Datenbank der Tschechischen Flora und Vegetation ([Pladias](#)), der Datenbank zur Flora von Bayern ([AFvB](#)) und neu erfassten Daten aus dem Projekt Flora des Böhmerwaldes. Angaben zur Verbreitung werden basierend auf dem Kartenraster für Mitteleuropa angegeben, abgeleitet von Quadranten mit 5 × 3 Bogenminuten (ca. 5,5 × 5,9 km).



Evropská unie
Evropský fond pro regionální rozvoj



Ziel ETZ | Cíl EÚS
Freistaat Bayern –
Tschechische Republik
Česká republika –
Svobodný stát Bavorsko
2014 – 2020 (INTERREG V)



Fotografie/Fotos



***Centaurea montana* – Milan Štech – Olšina, Suchý vrch.**



**Europäische Union
Evropská unie**
Europäischer Fonds für
regionale Entwicklung
Evropský fond pro
regionální rozvoj



Ziel ETZ | Cíl EÚS
Freistaat Bayern –
Tschechische Republik
Česká republika –
Svobodný stát Bavorsko
2014 – 2020 (INTERREG V)

**FLORA DES
BÖHMERWALDES**
 **KVĚTENA
ŠUMAVY**



Centaurea montana – Libor Ekrť – Modrava.



**Europäische Union
Evropská unie**
Europäischer Fonds für
regionale Entwicklung
Evropský fond pro
regionální rozvoj



Ziel ETZ | Cíl EÚS
Freistaat Bayern –
Tschechische Republik
Česká republika –
Svobodný stát Bavorsko
2014 – 2020 (INTERREG V)

FLORA DES
BÖHMERWALDES



KVĚTENA
ŠUMAVY



Centaurea montana – Milan Štech – Olšina, Suchý vrch.



**Europäische Union
Evropská unie**
Europäischer Fonds für
regionale Entwicklung
Evropský fond pro
regionální rozvoj



Ziel ETZ | Cíl EÚS
Freistaat Bayern –
Tschechische Republik
Česká republika –
Svobodný stát Bavorsko
2014 – 2020 (INTERREG V)

**FLORA DES
BÖHMERWALDES**
**KVĚTENA
ŠUMAVY**



© Libor Ekrť

***Centaurea montana* – Libor Ekrť – Černá v Pošumaví.**



**Europäische Union
Evropská unie**
Europäischer Fonds für
regionale Entwicklung
Evropský fond pro
regionální rozvoj



Ziel ETZ | Cíl EÚS
Freistaat Bayern –
Tschechische Republik
Česká republika –
Svobodný stát Bavorsko
2014 – 2020 (INTERREG V)

**FLORA DES
BÖHMERWALDES**

**KVĚTENA
ŠUMAVY**



© Libor Ekrť

***Centaurea montana* – Libor Ekrť – Černá v Pošumaví.**



**Europäische Union
Evropská unie**
Europäischer Fonds für
regionale Entwicklung
Evropský fond pro
regionální rozvoj



Ziel ETZ | Cíl EÚS
Freistaat Bayern –
Tschechische Republik
Česká republika –
Svobodný stát Bavorsko
2014 – 2020 (INTERREG V)

**FLORA DES
BÖHMERWALDES**

**KVĚTENÁ
ŠUMAVY**