

## **Carex spicata – ostřice klasnatá**

Eurasijský druh, roste od severní Afriky po Skandinávii, na východ až po Irkutsk, také na Kavkaze a severozápadním Íránu. Ve střední Evropě patří k dosti hojným druhům, zejména v nižších a středních polohách. Na Šumavě jde o nehojnou ostřici, vyskytuje se převážně v okrajových částech území. S jistotou byla zaznamenána u Zelené Lhoty a Hojsovy Stráže, u Rejštejna, více údajů pochází z jihovýchodní části území, zejména z okolí Lipenské nádrže. Okrajově se vyskytuje i na bavorské straně, z hornorakouské strany údaje chybějí. Nejčastěji roste na místech ovlivněných člověkem, např. na okrajích cest, železničních náspech, také v trávnicích a křovinách v sídlech. Druhu je třeba věnovat zvýšenou pozornost, hlavně z důvodu záměn s příbuznými taxony.

## **Carex spicata – Stachel-Segge**

Eurasijský druh, roste od severní Afriky po Skandinávii, na východ až po Irkutsk, také na Kavkaze a severozápadním Íránu. Ve střední Evropě patří k dosti hojným druhům, zejména v nižších a středních polohách. Na Šumavě jde o nehojnou ostřici, vyskytuje se převážně v okrajových částech území. S jistotou byla zaznamenána u Zelené Lhoty a Hojsovy Stráže, u Rejštejna, více údajů pochází z jihovýchodní části území, zejména z okolí Lipenské nádrže. Okrajově se vyskytuje i na bavorské straně, z hornorakouské strany údaje chybějí. Nejčastěji roste na místech ovlivněných člověkem, např. na okrajích cest, železničních náspech, také v trávnicích a křovinách v sídlech. Druhu je třeba věnovat zvýšenou pozornost, hlavně z důvodu záměn s příbuznými taxony.

## **Červený seznam Šumavy/Rote Liste des Böhmerwaldes**

LC (Least Concern/Neohrožené/Nicht gefährdet)

## **Literatura/Literatur**



**Europäische Union  
Evropská unie**  
Europäischer Fonds für  
regionale Entwicklung  
Evropský fond pro  
regionální rozvoj



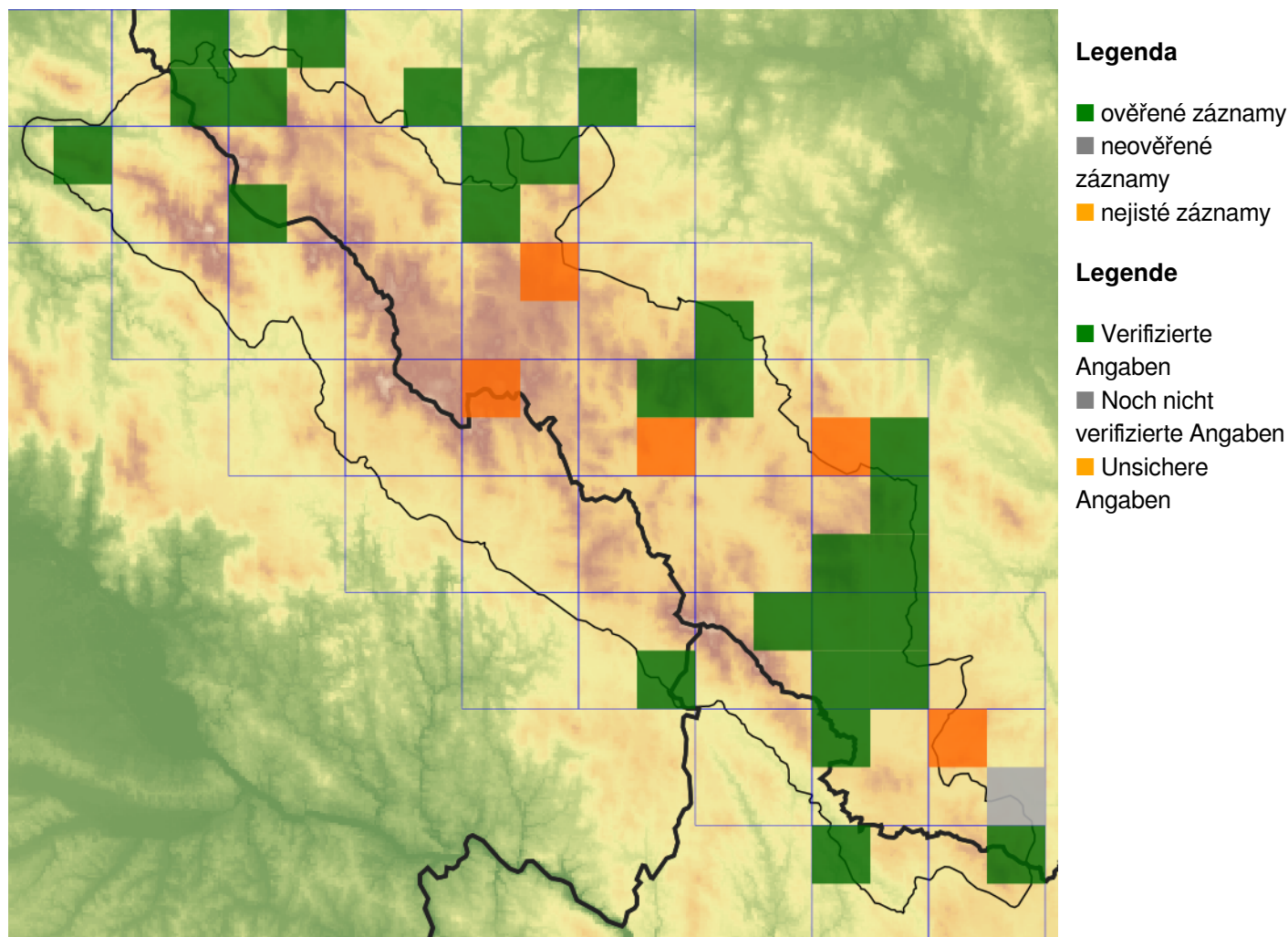
**Ziel ETZ | Cíl EÚS**  
Freistaat Bayern –  
Tschechische Republik  
Česká republika –  
Svobodný stát Bavorsko  
2014 – 2020 (INTERREG V)



FLORA DES  
BÖHMERWALDES

KVĚTENA  
ŠUMAVY

## Mapa rozšíření/Erweiterungskarte



© Květena Šumavy/Flora des Böhmerwaldes 22/04/2026

Data o rozšíření rostlin pochází z Databáze české flóry a vegetace ([Pladias](#)), bavorské národní databáze ([AFvB](#)) a nově získaných dat v projektu Květena Šumavy. Data jsou zobrazována v síťové mapě založené na kvadrantech středoevropské mapovací sítě 5 × 3 zeměpisné minuty (ca. 5,5 × 5,9 km).

Die Verbreitungsdaten der Pflanzen stammen aus der Datenbank der Tschechischen Flora und Vegetation ([Pladias](#)), der Datenbank zur Flora von Bayern ([AFvB](#)) und neu erfassten Daten aus dem Projekt Flora des Böhmerwaldes. Angaben zur Verbreitung werden basierend auf dem Kartenraster für Mitteleuropa angegeben, abgeleitet von Quadranten mit 5 × 3 Bogenminuten (ca. 5,5 × 5,9 km).



**Evropská unie**  
Evropský fond pro regionální rozvoj



**Ziel ETZ | Cíl EÚS**  
Freistaat Bayern –  
Tschechische Republik  
Česká republika –  
Svobodný stát Bavorsko  
2014 – 2020 (INTERREG V)



## Fotografie/Fotos



**Europäische Union  
Evropská unie**  
Europäischer Fonds für  
regionale Entwicklung  
Evropský fond pro  
regionální rozvoj



**Ziel ETZ | Cíl EÚS**  
Freistaat Bayern –  
Tschechische Republik  
Česká republika –  
Svobodný stát Bavorsko  
2014 – 2020 (INTERREG V)

FLORA DES  
BÖHMERWALDES



KVĚTENA  
ŠUMAVY