

## *Carex pallescens* – ostřice bledavá

Ostřice s rozsáhlým areálem. Jeho evropská část se táhne od Pyrenejského poloostrova až po Bajkal, také roste v horách na Blízkém východě a na Kavkaze. Severoamerická část areálu se rozkládá na východě kontinentu. Ve střední Evropě patří k běžným druhům, hojným od nížin až do hor. Na Šumavě patří mezi hojné druhy, byla podchycena prakticky v celém území na české, bavorské i hornorakouské straně. Roste především na suchých smilkových, ale občas i v rašelinných loukách, podél cest, na lesních pasekách, méně často i v polostínu v sušších typech lesů. Zejména ve vyšších polohách provází především člověkem ovlivněná stanoviště.

## *Carex pallescens* – Bleiche Segge

Ostřice s rozsáhlým areálem. Jeho evropská část se táhne od Pyrenejského poloostrova až po Bajkal, také roste v horách na Blízkém východě a na Kavkaze. Severoamerická část areálu se rozkládá na východě kontinentu. Ve střední Evropě patří k běžným druhům, hojným od nížin až do hor. Na Šumavě patří mezi hojné druhy, byla podchycena prakticky v celém území na české, bavorské i hornorakouské straně. Roste především na suchých smilkových, ale občas i v rašelinných loukách, podél cest, na lesních pasekách, méně často i v polostínu v sušších typech lesů. Zejména ve vyšších polohách provází především člověkem ovlivněná stanoviště.

## Červený seznam Šumavy/Rote Liste des Böhmerwaldes

LC (Least Concern/Neohrožené/Nicht gefährdet)

## Literatura/Literatur



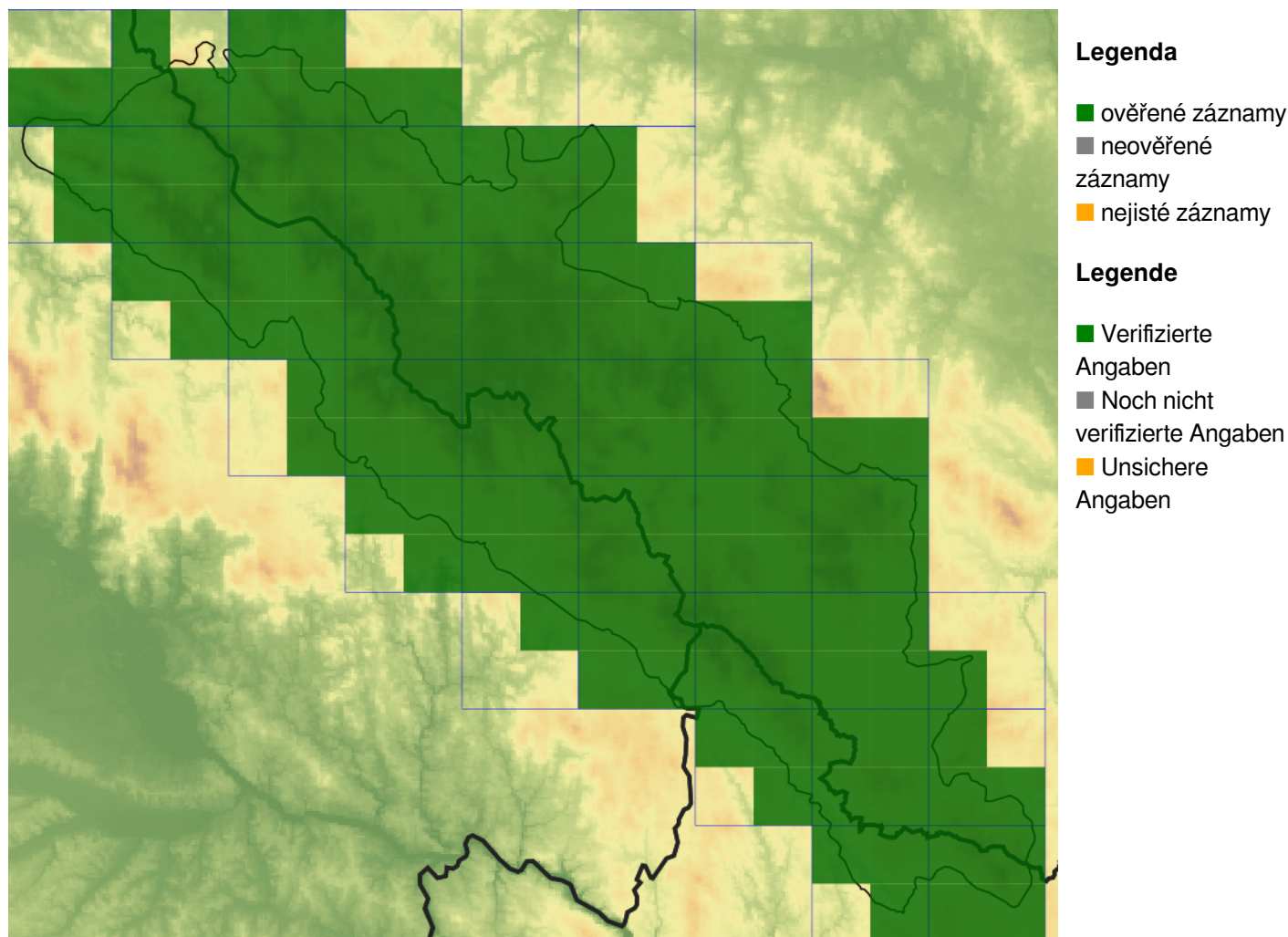
**Europäische Union  
Evropská unie**  
Europäischer Fonds für  
regionale Entwicklung  
Evropský fond pro  
regionální rozvoj



**Ziel ETZ | Cíl EÚS**  
Freistaat Bayern –  
Tschechische Republik  
Česká republika –  
Svobodný stát Bavorsko  
2014 – 2020 (INTERREG V)



## Mapa rozšíření/Erweiterungskarte



© Květena Šumavy/Flora des Böhmerwaldes 22/04/2026

Data o rozšíření rostlin pochází z Databáze české flóry a vegetace ([Pladias](#)), bavorské národní databáze ([AFvB](#)) a nově získaných dat v projektu Květena Šumavy. Data jsou zobrazována v síťové mapě založené na kvadrantech středoevropské mapovací sítě 5 × 3 zeměpisné minuty (ca. 5,5 × 5,9 km).

Die Verbreitungsdaten der Pflanzen stammen aus der Datenbank der Tschechischen Flora und Vegetation ([Pladias](#)), der Datenbank zur Flora von Bayern ([AFvB](#)) und neu erfassten Daten aus dem Projekt Flora des Böhmerwaldes. Angaben zur Verbreitung werden basierend auf dem Kartenraster für Mitteleuropa angegeben, abgeleitet von Quadranten mit 5 × 3 Bogenminuten (ca. 5,5 × 5,9 km).



**Evropská unie**  
Evropský fond pro regionální rozvoj



**Ziel ETZ | Cíl EÚS**  
Freistaat Bayern –  
Tschechische Republik  
Česká republika –  
Svobodný stát Bavorsko  
2014 – 2020 (INTERREG V)

FLORA DES  
BÖHMERWALDES

KVĚTENA  
ŠUMAVY

## Fotografie/Fotos



© Milan Štech

***Carex pallescens* – Milan Štech – Bischofsreut.**



**Europäische Union  
Evropská unie**  
Europäischer Fonds für  
regionale Entwicklung  
Evropský fond pro  
regionální rozvoj



**Ziel ETZ | Cíl EÚS**  
Freistaat Bayern –  
Tschechische Republik  
Česká republika –  
Svobodný stát Bavorsko  
2014 – 2020 (INTERREG V)

**FLORA DES  
BÖHMERWALDES**  
  
**KVĚTENA  
ŠUMAVY**



© Libor Ekrť

***Carex pallescens* – Libor Ekrť – Havránka.**



**Europäische Union  
Evropská unie**  
Europäischer Fonds für  
regionale Entwicklung  
Evropský fond pro  
regionální rozvoj



**Ziel ETZ | Cíl EÚS**  
Freistaat Bayern –  
Tschechische Republik  
Česká republika –  
Svobodný stát Bavorsko  
2014 – 2020 (INTERREG V)

**FLORA DES  
BÖHMERWALDES**  
  
**KVĚTENA  
ŠUMAVY**