

## Carex oederi – ostřice pozdní

Ostřice z příbuzenského okruhu *C. flava* agg. Druh s obrovským areálem od severní Afriky přes značnou část Evropy až po východní Sibiř. Také roste na východě Severní Ameriky a dokonce snad i na jižní polokouli. Ve střední Evropě patří k nehojným druhům, s preferencí pánevních území s písčitymi sedimenty. Ze Šumavy pochází jen jediný revidovaný doklad od Černé v Pošumaví (1907, leg. Nábělek, BRNU, rev. J. Štěpánková). Ze severu bavorské části Šumavy pochází jeden záznam z údolí řeky Weiße Regen, který vyžaduje potvrzení. Roste na březích vodních nádrží, na slatinných, minerálně bohatších loukách na slabě kyselých až neutrálních půdách. Dříve byla často směřována s druhem *C. demissa*.

## Carex oederi – Späte Gelb-Segge

Ostřice z příbuzenského okruhu *C. flava* agg. Druh s obrovským areálem od severní Afriky přes značnou část Evropy až po východní Sibiř. Také roste na východě Severní Ameriky a dokonce snad i na jižní polokouli. Ve střední Evropě patří k nehojným druhům, s preferencí pánevních území s písčitymi sedimenty. Ze Šumavy pochází jen jediný revidovaný doklad od Černé v Pošumaví (1907, leg. Nábělek, BRNU, rev. J. Štěpánková). Ze severu bavorské části Šumavy pochází jeden záznam z údolí řeky Weiße Regen, který vyžaduje potvrzení. Roste na březích vodních nádrží, na slatinných, minerálně bohatších loukách na slabě kyselých až neutrálních půdách. Dříve byla často směřována s druhem *C. demissa*.

## Červený seznam Šumavy/Rote Liste des Böhmerwaldes

RE (Regionally Extinct/Regionálně vyhynulé /Regional ausgestorben)

## Literatura/Literatur



Europäische Union  
Evropská unie  
Europäischer Fonds für  
regionale Entwicklung  
Evropský fond pro  
regionální rozvoj



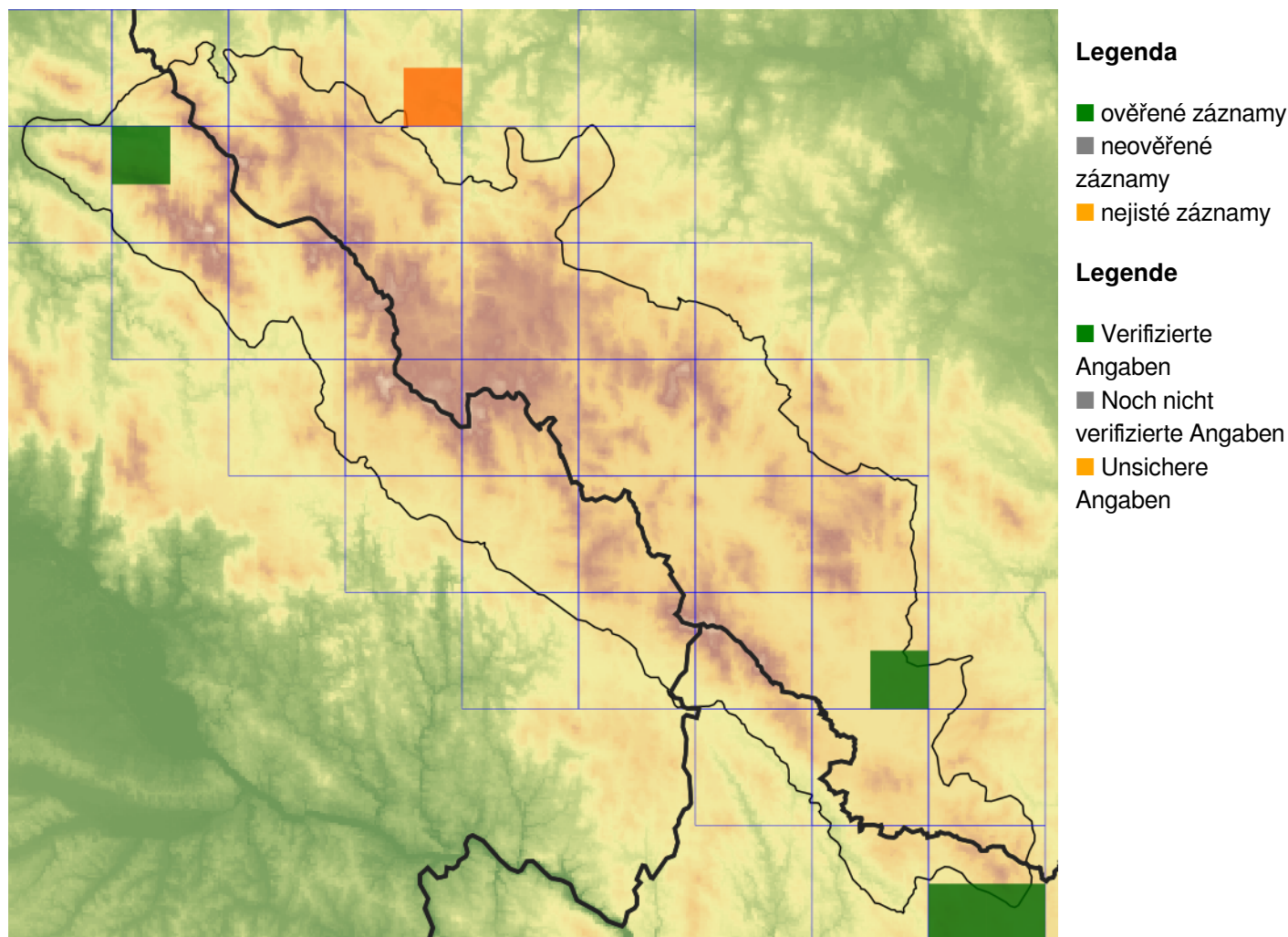
Ziel ETZ | Cíl EÚS  
Freistaat Bayern –  
Tschechische Republik  
Česká republika –  
Svobodný stát Bavorsko  
2014 – 2020 (INTERREG V)



FLORA DES  
BÖHMERWALDES

KVĚTENA  
ŠUMAVY

## Mapa rozšíření/Erweiterungskarte



© Květena Šumavy/Flora des Böhmerwaldes 22/04/2026

Data o rozšíření rostlin pochází z Databáze české flóry a vegetace ([Pladias](#)), bavorské národní databáze ([AFvB](#)) a nově získaných dat v projektu Květena Šumavy. Data jsou zobrazována v síťové mapě založené na kvadrantech středoevropské mapovací sítě 5 × 3 zeměpisné minuty (ca. 5,5 × 5,9 km).

Die Verbreitungsdaten der Pflanzen stammen aus der Datenbank der Tschechischen Flora und Vegetation ([Pladias](#)), der Datenbank zur Flora von Bayern ([AFvB](#)) und neu erfassten Daten aus dem Projekt Flora des Böhmerwaldes. Angaben zur Verbreitung werden basierend auf dem Kartenraster für Mitteleuropa angegeben, abgeleitet von Quadranten mit 5 × 3 Bogenminuten (ca. 5,5 × 5,9 km).



**Evropská unie**  
Evropský fond pro regionální rozvoj



**Ziel ETZ | Cíl EÚS**  
Freistaat Bayern –  
Tschechische Republik  
Česká republika –  
Svobodný stát Bavorsko  
2014 – 2020 (INTERREG V)

FLORA DES  
BÖHMERWALDES

KVĚTENA  
ŠUMAVY

## Fotografie/Fotos



**Europäische Union  
Evropská unie**  
Europäischer Fonds für  
regionale Entwicklung  
Evropský fond pro  
regionální rozvoj



**Ziel ETZ | Cíl EÚS**  
Freistaat Bayern –  
Tschechische Republik  
Česká republika –  
Svobodný stát Bavorsko  
2014 – 2020 (INTERREG V)

**FLORA DES  
BÖHMERWALDES**  
**KVĚTENA  
ŠUMAVY**