

## ***Carex magellanica* subsp. *irrigua* – ostřice vrchovištní zaplavovaná**

Velmi významný boreomontánní taxon, jehož rozšíření na Šumavě je soustředěno na rašeliniště Šumavských plání, kde existuje několik desítek lokalit, např. u Skelné, Prášil nebo Srní, na Modravských, Kvildských a Zhůřských slatích, na Chalupské slati u Borových Lad atd. (Procházka & Kovářiková 1999). Druh na Šumavských pláních roste i na rašelinných loukách (např. asi 300 m jižně až jihovýchodně od Prášil či 1,4 km jižně Kvildy) nebo v rašelinných smrčínách (např. na západních svazích Mokřůvek, severovýchodně Kamerální slati nebo severovýchodně Novohuťských močálů).

Druh se na podobných stanovištích vyskytuje i v přiléhající části Bavorska. Jsou to vrchoviště Zwieswelter Filz, Latschenfilz, „Alter See“ jižně jezera Rachelsee, Großer Filz na bavorské straně vrchu Špičnick, Stangenfilz a Kleiner Kainzen-Filz, přechodových rašeliništích v pramenných oblastech potoků Wildauerbach a Großen Schwarzbachs, a také na plovoucích ostrůvcích obou Javorských jezer (Arberseen).

V blatkovém boru jihovýchodně Skelné, v nadmořské výšce 810 m se nachází nejnižše položená lokalita na Šumavě (Řepka & Lustyk 1998).

Údaj o výskytu na Rakouské louce v hřebenových partiích Trojmezenské hornatiny (Albrecht in Procházka & Štech 2002) vznikl pravděpodobně záměnou s *C. limosa*. (Grulich in Lepší et al. 2013).

## ***Carex magellanica* subsp. *irrigua* – Riesel-Segge**

Sehr bedeutende boreomontane Sippe, deren Verbreitung sich im Böhmerwald auf die Moore der Böhmerwald-Hochbene konzentriert. Dort gibt es einige Dutzend Wuchsorte, z. B. bei Skelná, Prášily oder Srní, auf den Filzen bei Modrava, Kvilda und Zhůři, im Chalupská slat' bei Borová Lada usw. (Procházka & Kovářiková 1999). Auf der Böhmerwald-Hochebene wächst die Art auch auf Moorwiesen (z. B. ca. 300 m südlich bis südöstlich von Prášily oder 1,4 km südlich von Kvilda) und in Moorfichtenwäldern (z. B. auf den Westhängen der Mokřůvky, nordöstlich des Kamerální slat' oder nordöstlich des Novohuťské močály).

Die Art kommt auf ähnlichen Standorten auch im anliegenden Teil Bayerns vor. Es sind dies die Hochmoore Zwieselter Filz, Latschenfilz, „Alter See“ südl. des Rachelsees, Großer Filz am Großen Spitzberg, Stangenfilz und Kleiner Kainzen-Filz, die Quellmoore im Ursprungsgebiet des Wildauer Bachs und des Großen Schwarzbachs sowie die Schwingrasen an beiden Arberseen.

Der am tiefsten liegende Standort in der Tschechischen Republik und im gesamten Böhmerwald befindet sich im Haken-Kieferwald südöstlich von Skelná, 810 m ü. NHN (Řepka & Lustyk 1998).

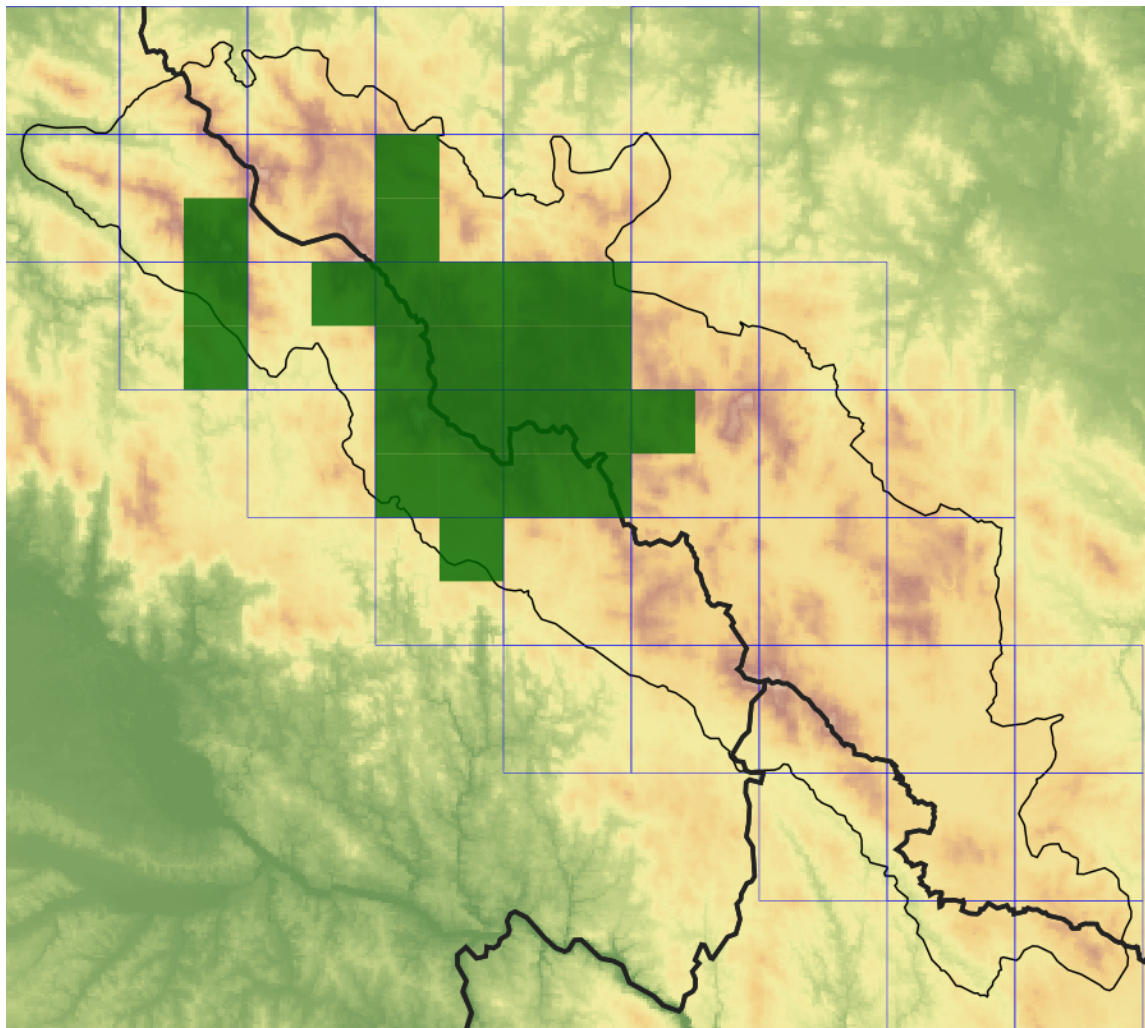
Bei der Angaben eines Vorkommens auf der Rakouská louka Wiese im Kammbereich des Plöckensteins (Albrecht in Procházka & Štech 2002) handelt es sich wahrscheinlich um eine Verwechslung mit *C. limosa*. (Grulich in Lepší et al. 2013).

## **Červený seznam Šumavy/Rote Liste des Böhmerwaldes**

EN (Endangered/Ohrožený/Stark gefährdet) [B2b(iii)c(iv)]

## **Literatura/Literatur**

## Mapa rozšíření/Erweiterungskarte



### Legenda

- ověřené záznamy
- neověřené záznamy
- nejisté záznamy

### Legende

- Verifizierte Angaben
- Noch nicht verifizierte Angaben
- Unsichere Angaben

© Květena Šumavy/Flora des Böhmerwaldes 24/04/2026

Data o rozšíření rostlin pochází z Databáze české flóry a vegetace ([Pladias](#)), bavorské národní databáze ([AFvB](#)) a nově získaných dat v projektu Květena Šumavy. Data jsou zobrazována v síťové mapě založené na kvadrantech středoevropské mapovací sítě 5 × 3 zeměpisné minuty (ca. 5,5 × 5,9 km).

Die Verbreitungsdaten der Pflanzen stammen aus der Datenbank der Tschechischen Flora und Vegetation ([Pladias](#)), der Datenbank zur Flora von Bayern ([AFvB](#)) und neu erfassten Daten aus dem Projekt Flora des Böhmerwaldes. Angaben zur Verbreitung werden basierend auf dem Kartenraster für Mitteleuropa angegeben, abgeleitet von Quadranten mit 5 × 3 Bogenminuten (ca. 5,5 × 5,9 km).



**Evropská unie**  
Evropský fond pro regionální rozvoj



**Ziel ETZ | Cíl EÚS**  
Freistaat Bayern –  
Tschechische Republik  
Česká republika –  
Svobodný stát Bavorsko  
2014 – 2020 (INTERREG V)



## Fotografie/Fotos



*Carex magellanica* subsp. *irrigua* – Libor Ekrt – Horská Kvilda.



Europäische Union  
Evropská unie  
Europäischer Fonds für  
regionale Entwicklung  
Evropský fond pro  
regionální rozvoj



Ziel ETZ | Cíl EÚS  
Freistaat Bayern –  
Tschechische Republik  
Česká republika –  
Svobodný stát Bavorsko  
2014 – 2020 (INTERREG V)

FLORA DES  
BÖHMERWALDES



KVĚTENA  
ŠUMAVY





© Libor Ekrť

***Carex magellanica* subsp. *irrigua* – Libor Ekrť – Horská Kvilda.**



**Europäische Union  
Evropská unie**  
Europäischer Fonds für  
regionale Entwicklung  
Evropský fond pro  
regionální rozvoj



**Ziel ETZ | Cíl EÚS**  
Freistaat Bayern –  
Tschechische Republik  
Česká republika –  
Svobodný stát Bavorsko  
2014 – 2020 (INTERREG V)

**FLORA DES  
BÖHMERWALDES**  
  
**KVĚTENA  
ŠUMAVY**



© Milan Štech

***Carex magellanica* subsp. *irrigua* – Milan Štech – Kvildský les.**



**Europäische Union  
Evropská unie**  
Europäischer Fonds für  
regionale Entwicklung  
Evropský fond pro  
regionální rozvoj



**Ziel ETZ | Cíl EÚS**  
Freistaat Bayern –  
Tschechische Republik  
Česká republika –  
Svobodný stát Bavorsko  
2014 – 2020 (INTERREG V)

**FLORA DES  
BÖHMERWALDES**  
  
**KVĚTENA  
ŠUMAVY**





© Alena Vydrová

***Carex magellanica* subsp. *irrigua* – Alena Vydrová – Chalupská slat’.**



**Europäische Union  
Evropská unie**  
Europäischer Fonds für  
regionale Entwicklung  
Evropský fond pro  
regionální rozvoj



**Ziel ETZ | Cíl EÚS**  
Freistaat Bayern –  
Tschechische Republik  
Česká republika –  
Svobodný stát Bavorsko  
2014 – 2020 (INTERREG V)

**FLORA DES  
BÖHMERWALDES**  
 **KVĚTENÁ  
ŠUMAVY**



© Petr Koutecký

***Carex magellanica* subsp. *irrigua* – Petr Koutecký – Moorberg.**



**Europäische Union  
Evropská unie**  
Europäischer Fonds für  
regionale Entwicklung  
Evropský fond pro  
regionální rozvoj



**Ziel ETZ | Cíl EÚS**  
Freistaat Bayern –  
Tschechische Republik  
Česká republika –  
Svobodný stát Bavorsko  
2014 – 2020 (INTERREG V)

**FLORA DES  
BÖHMERWALDES**  
 **KVĚTENA  
ŠUMAVY**