

## ***Taraxacum freticola*** –

Relativně nedávno popsáný (Oellgaard 2006), patrně převážně středoevropský druh, na sever zasa-hující do Dánska, jehož přesnější rozšíření musí být ještě prozkoumáno. V ČR patří k poměrně častým druhům pampelišek, vyskytuje se roztroušeně nebo místy až hojně ve většině území státu, patrně s těžištěm rozšíření v mezofytiku (Uhlemann et al. 2015, Trávníček et al. 2015, Trávníček et al. ined.). Na Šumavě bude druh pravděpodobně docela častý, počet známých lokalit by téměř jistě byl vyšší, kdyby byl rozeznáván od počátku výzkumu šumavských pampelišek. I tak byla pampeliška popletená zaznamenána na 24 českých, 10 bavorských a 3 rakouských lokalitách. Vyskytuje se na otevřených mezofilních stanovištích různého charakteru, od luk a pastvin po travnatá místa v obcích a u komunikací.

## ***Taraxacum freticola*** –

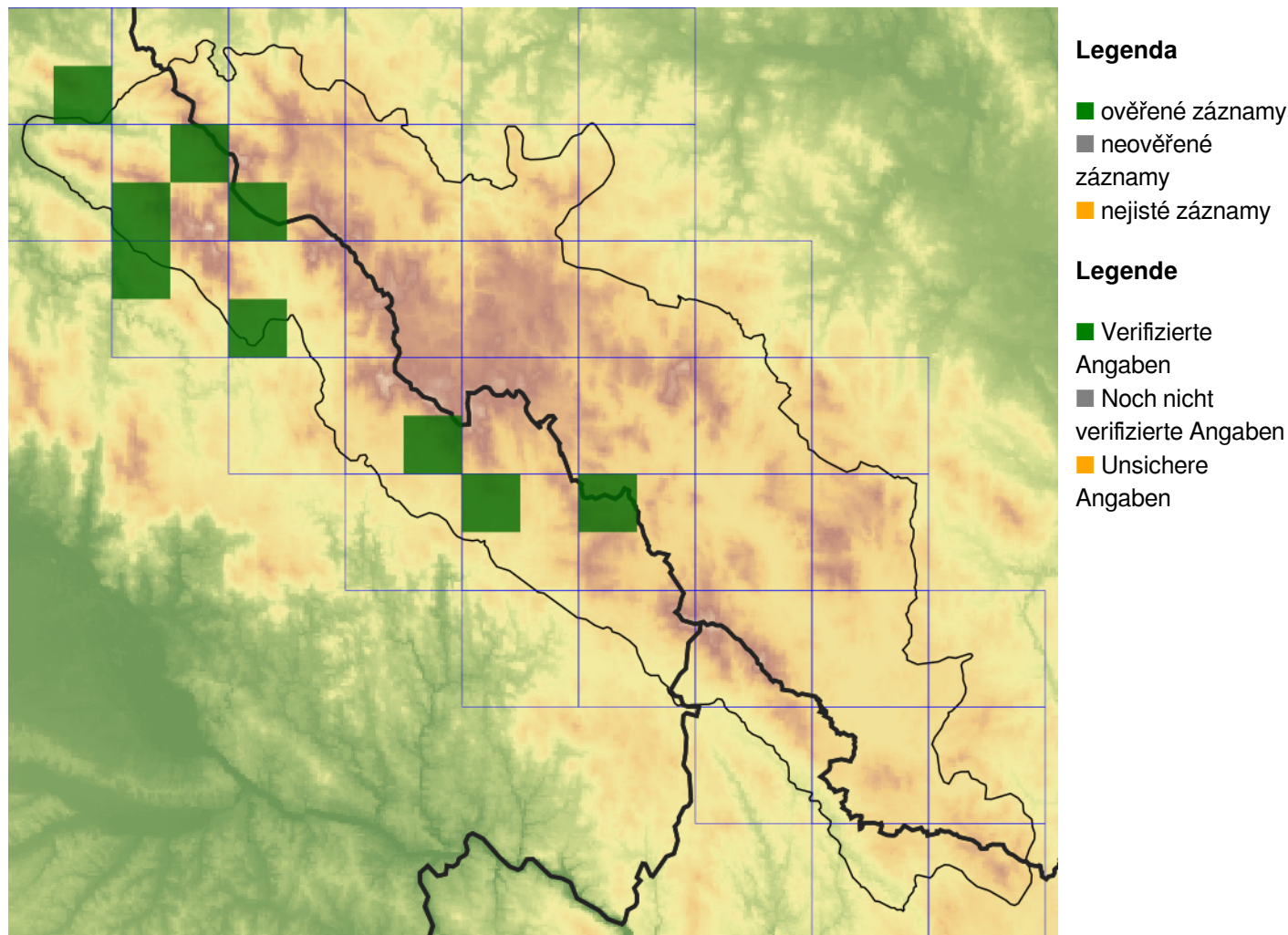
Eine relativ vor kurzem beschriebene (Oellgaard 2006), wahrscheinlich überwiegend mitteleuropäische Art, die im Norden nach Dänemark eingreift, deren genauere Verbreitung noch untersucht werden muss. in Tschechien gehört sie zu den ziemlichen häufigen Löwenzahnarten, kommt zerstreut oder stellenweise bis häufig auf dem meisten Territorium des Landes, wahrscheinlich mit dem Schwerpunkt der Verbreitung im Mesophytikum vor (Uhlemann et al. 2015, Trávníček et al. 2015, Trávníček et al. ined.). Im Böhmerwald wird die Art wahrscheinlich ziemlich häufig sein, die Zahl von bekannten Lokalitäten wäre bestimmt höher, wenn diese Art von Anfang der Untersuchung der Böhmerwälder Löwenzahnarten an unterschieden worden wäre. Auch trotzdem wurde *Taraxacum freticola* in 24 tschechischen, 10 bayrischen und 3 österreichischen Lokalitäten festgestellt. Es kommt an offenen mesophilen Standorten unterschiedlichen Charakters, von Wiesen und Weiden bis grasige Stellen in Gemeinden und an Straßen vor.

## **Červený seznam Šumavy/Rote Liste des Böhmerwaldes**

LC (Least Concern/Neohrožené/Nicht gefährdet)

## **Literatura/Literatur**

## Mapa rozšíření/Erweiterungskarte



© Květena Šumavy/Flora des Böhmerwaldes 23/04/2026

Data o rozšíření rostlin pochází z Databáze české flóry a vegetace ([Pladias](#)), bavorské národní databáze ([AFvB](#)) a nově získaných dat v projektu Květena Šumavy. Data jsou zobrazována v síťové mapě založené na kvadrantech středoevropské mapovací sítě 5 × 3 zeměpisné minuty (ca. 5,5 × 5,9 km).

Die Verbreitungsdaten der Pflanzen stammen aus der Datenbank der Tschechischen Flora und Vegetation ([Pladias](#)), der Datenbank zur Flora von Bayern ([AFvB](#)) und neu erfassten Daten aus dem Projekt Flora des Böhmerwaldes. Angaben zur Verbreitung werden basierend auf dem Kartenraster für Mitteleuropa angegeben, abgeleitet von Quadranten mit 5 × 3 Bogenminuten (ca. 5,5 × 5,9 km).



**Evropská unie**  
Evropský fond pro regionální rozvoj



**Ziel ETZ | Cíl EÚS**  
Freistaat Bayern –  
Tschechische Republik  
Česká republika –  
Svobodný stát Bavorsko  
2014 – 2020 (INTERREG V)

FLORA DES  
BÖHMERWALDES

KVĚTENA  
ŠUMAVY

## Fotografie/Fotos



*Taraxacum freticola* – Milan Štech – Křišťanov.



Europäische Union  
Evropská unie  
Europäischer Fonds für  
regionale Entwicklung  
Evropský fond pro  
regionální rozvoj



Ziel ETZ | Cíl EÚS  
Freistaat Bayern –  
Tschechische Republik  
Česká republika –  
Svobodný stát Bavorsko  
2014 – 2020 (INTERREG V)

FLORA DES  
BÖHMERWALDES



KVĚTENA  
ŠUMAVY



*Taraxacum freticola* – Milan Štech – Křišťanov.



**Europäische Union  
Evropská unie**  
Europäischer Fonds für  
regionale Entwicklung  
Evropský fond pro  
regionální rozvoj



**Ziel ETZ | Cíl EÚS**  
Freistaat Bayern –  
Tschechische Republik  
Česká republika –  
Svobodný stát Bavorsko  
2014 – 2020 (INTERREG V)

FLORA DES  
BÖHMERWALDES

KVĚTENA  
ŠUMAVY



© Milan Štech

*Taraxacum freticola* – Milan Štech – Křišťanov.



**Europäische Union  
Evropská unie**  
Europäischer Fonds für  
regionale Entwicklung  
Evropský fond pro  
regionální rozvoj



**Ziel ETZ | Cíl EÚS**  
Freistaat Bayern –  
Tschechische Republik  
Česká republika –  
Svobodný stát Bavorsko  
2014 – 2020 (INTERREG V)

FLORA DES  
BÖHMERWALDES

KVĚTENA  
ŠUMAVY



© Milan Štech

*Taraxacum freticola* – Milan Štech – Křišťanov.



Europská unie  
Evropská unie  
Europäischer Fonds für  
regionale Entwicklung  
Evropský fond pro  
regionální rozvoj



Ziel ETZ | Cíl EÚS  
Freistaat Bayern –  
Tschechische Republik  
Česká republika –  
Svobodný stát Bavorsko  
2014 – 2020 (INTERREG V)

FLORA DES  
BÖHMERWALDES

KVĚTENA  
ŠUMAVY



***Taraxacum freticola* – Alena Lepší – Srní, Mechov.**



**Europäische Union  
Evropská unie**  
Europäischer Fonds für  
regionale Entwicklung  
Evropský fond pro  
regionální rozvoj



**Ziel ETZ | Cíl EÚS**  
Freistaat Bayern –  
Tschechische Republik  
Česká republika –  
Svobodný stát Bavorsko  
2014 – 2020 (INTERREG V)

FLORA DES  
BÖHMERWALDES

KVĚTENA  
ŠUMAVY



© Alena Lepší

*Taraxacum freticola* – Alena Lepší – Srní, Mechov.



**Europäische Union  
Evropská unie**  
Europäischer Fonds für  
regionale Entwicklung  
Evropský fond pro  
regionální rozvoj



**Ziel ETZ | Cíl EÚS**  
Freistaat Bayern –  
Tschechische Republik  
Česká republika –  
Svobodný stát Bavorsko  
2014 – 2020 (INTERREG V)

**FLORA DES  
BÖHMERWALDES**  
 **KVĚTENA  
ŠUMAVY**



© Alena Lepší

***Taraxacum freticola* – Alena Lepší – Srní, Mechov.**



**Europäische Union  
Evropská unie**  
Europäischer Fonds für  
regionale Entwicklung  
Evropský fond pro  
regionální rozvoj



**Ziel ETZ | Cíl EÚS**  
Freistaat Bayern –  
Tschechische Republik  
Česká republika –  
Svobodný stát Bavorsko  
2014 – 2020 (INTERREG V)

**FLORA DES  
BÖHMERWALDES**  
 **KVĚTENA  
ŠUMAVY**