

Taraxacum huelphersianum –

Celkový areál druhu pampelišky Huelphersovy zaujímá především střední a severní Evropu, z Britských ostrovů je uváděna jako pravděpodobně nepůvodní. V ČR se tento taxon vyskytuje roztroušeně, častěji v podhorských územích (Kirschner et al. 2007+; Trávníček et al. 2010). Na Šumavě byl druh s jistotou nalezen pouze v její české části, a to dosud jen na 3 lokalitách: Borová Lada, Včelná pod Boubínem a Pasečná. Tento zástupce rodu *Taraxacum* může být pro svou malou morfologickou nápadnost na Šumavě zčásti přehlížený, nicméně na zaznamenaných lokalitách se nevyskytoval v bohatších populacích. Jednalo se o nálezy v obecních trávnících a v travnatých lemech komunikací.

Taraxacum huelphersianum –

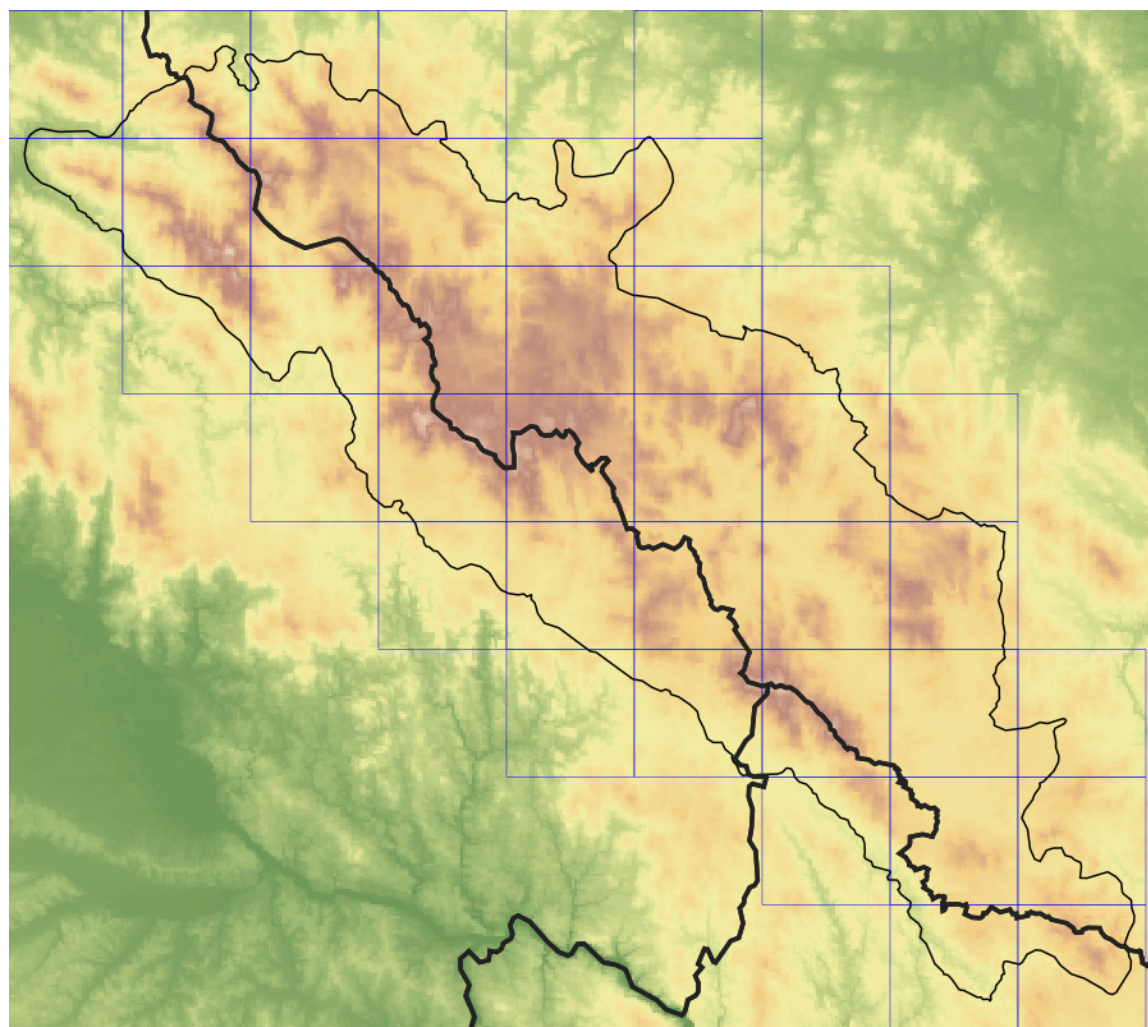
Das Gesamtareal Hülphers Löwenzahns nimmt vor allem Mittel- und Nordeuropa ein, von den Britischen Inseln wird er als wahrscheinlich nicht ursprünglich angeführt. In Tschechien kommt dieses Taxon zerstreut vor, häufiger in vorgebirgigen Gebieten (Kirschner et al. 2007+; Trávníček et al. 2010). Im Böhmerwald wurde die Art mit Sicherheit nur im tschechischen Teil gefunden, und zwar bisher nur in 3 Lokalitäten: Borová Lada, Včelná pod Boubínem und Pasečná. Dieser Vertreter der Gattung *Taraxacum* kann wegen seiner kleinen morphologischen Auffälligkeit im Böhmerwald teilweise übersehen werden, aber an den festgestellten Standorten kam er nicht in reicheren Populationen vor. Es handelte sich um Funde in Gemeinderasen und an grasigen Straßenrändern.

Červený seznam Šumavy/Rote Liste des Böhmerwaldes

LC (Least Concern/Neohrožené/Nicht gefährdet)

Literatura/Literatur

Mapa rozšíření/Erweiterungskarte



Legenda

- ověřené záznamy
- neověřené záznamy
- nejisté záznamy

Legende

- Verifizierte Angaben
- Noch nicht verifizierte Angaben
- Unsichere Angaben

© Květena Šumavy/Flora des Böhmerwaldes 24/04/2026

Data o rozšíření rostlin pochází z Databáze české flóry a vegetace ([Pladias](#)), bavorské národní databáze ([AFvB](#)) a nově získaných dat v projektu Květena Šumavy. Data jsou zobrazována v síťové mapě založené na kvadrantech středoevropské mapovací sítě 5 × 3 zeměpisné minuty (ca. 5,5 × 5,9 km).

Die Verbreitungsdaten der Pflanzen stammen aus der Datenbank der Tschechischen Flora und Vegetation ([Pladias](#)), der Datenbank zur Flora von Bayern ([AFvB](#)) und neu erfassten Daten aus dem Projekt Flora des Böhmerwaldes. Angaben zur Verbreitung werden basierend auf dem Kartenraster für Mitteleuropa angegeben, abgeleitet von Quadranten mit 5 × 3 Bogenminuten (ca. 5,5 × 5,9 km).



Evropská unie
Evropský fond pro regionální rozvoj



Ziel ETZ | Cíl EÚS
Freistaat Bayern –
Tschechische Republik
Česká republika –
Svobodný stát Bavorsko
2014 – 2020 (INTERREG V)



Fotografie/Fotos



Taraxacum huelphersianum – Milan Štech – Borová Lada.



**Europäische Union
Evropská unie**
Europäischer Fonds für
regionale Entwicklung
Evropský fond pro
regionální rozvoj



Ziel ETZ | Cíl EÚS
Freistaat Bayern –
Tschechische Republik
Česká republika –
Svobodný stát Bavorsko
2014 – 2020 (INTERREG V)

FLORA DES
BÖHMERWALDES

KVĚTENA
ŠUMAVY



© Milan Štech

Taraxacum huelphersianum – Milan Štech – Borová Lada.



**Europäische Union
Evropská unie**
Europäischer Fonds für
regionale Entwicklung
Evropský fond pro
regionální rozvoj



Ziel ETZ | Cíl EÚS
Freistaat Bayern –
Tschechische Republik
Česká republika –
Svobodný stát Bavorsko
2014 – 2020 (INTERREG V)

FLORA DES
BÖHMERWALDES

KVĚTENA
ŠUMAVY



Taraxacum huelpersianum – Milan Štech – Borová Lada.



**Europäische Union
Evropská unie**
Europäischer Fonds für
regionale Entwicklung
Evropský fond pro
regionální rozvoj



Ziel ETZ | Cíl EÚS
Freistaat Bayern –
Tschechische Republik
Česká republika –
Svobodný stát Bavorsko
2014 – 2020 (INTERREG V)

FLORA DES
BÖHMERWALDES



KVĚTENA
ŠUMAVY