

## *Alchemilla gruneica* – kontryhel grúňský

Kontryhel grúňský byl donedávna znám pouze z Hrubého Jeseníku a vnějších Západních Karpat. V Karpatech je udáván z Moravskoslezských Beskyd v České republice a Turzovské vrchoviny a Javorníků na Slovensku (Plocek 1995). Na Šumavě ho překvapivě objevil v roce 2020 M. Lepší v loukách a příkopech cest v jižní části rakouské osady Schöneben. Petr Lepší druh následně pozoroval hojně v mezofilních a vlhkých loukách v okolí kostela Heimatvertriebenenkirche na severní straně osady a také na okraji uložště štěrku a parkoviště v jižní části obce. Charakter biotopů, ani poměrně velký počet zaznamenaných jedinců nenasvědčuje pro novodobé zavlečení druhu, nicméně u hemerofilních rostlin, mezi které kontryhel grúňský a mnohé další druhy kontryhelů patří, nelze zcela vyloučit ani tuto možnost.

Nejvyšší výskyt: 935 m n. m.

## *Alchemilla gruneica* – Mährischer Frauenmantel

Der Mährische Frauenmantel war bis vor kurzem nur aus dem Altvatergebirge (Hrubý Jeseník) und den äußeren Westkarpaten bekannt. In den Karpaten wird er aus den Mährisch-Schlesischen Beskiden in der Tschechischen Republik und dem Bergland Turzovská vrchovina und dem Javorník-Gebirge in der Slowakei angegeben (Plocek 1995). Im Böhmerwald wurde er überraschenderweise im Jahr 2020 auf Wiesen und in Straßengraben im Südteil der österreichischen Ortschaft Schöneben von M. Lepší gefunden. Petr Lepší beobachtete die Art danach häufig in mesophilen und feuchten Wiesen in der Umgebung der Heimatvertriebenenkirche an der Nordseite der Ortschaft sowie am Rand der Schotterdeponie und des Parkplatzes im Südteil der Gemeinde. Weder der Charakter von Biotopen noch eine ziemlich hohe Zahl registrierter Einzelpflanzen zeugt von einer neuzeitlichen Verschleppung der Art, aber bei hemerophilen Pflanzen, zu denen der Mährische Frauenmantel und viele andere Frauenmantelarten gehören, kann nicht einmal diese Möglichkeit völlig ausgeschlossen werden.

Nejvyšší výskyt: 935 m n. m.

## Červený seznam Šumavy/Rote Liste des Böhmerwaldes

CR (Critically Endangered/Kriticky ohrožené/Vom Aussterben bedroht) [B1b(iii)+2b(iii)]

## Literatura/Literatur

Plocek A. (1995) *Alchemilla* L. – In: Slavík B. (ed.), Květena České republiky 4: 247–270, Academia, Praha.



Europäische Union  
Evropská unie  
Europäischer Fonds für  
regionale Entwicklung  
Evropský fond pro  
regionální rozvoj

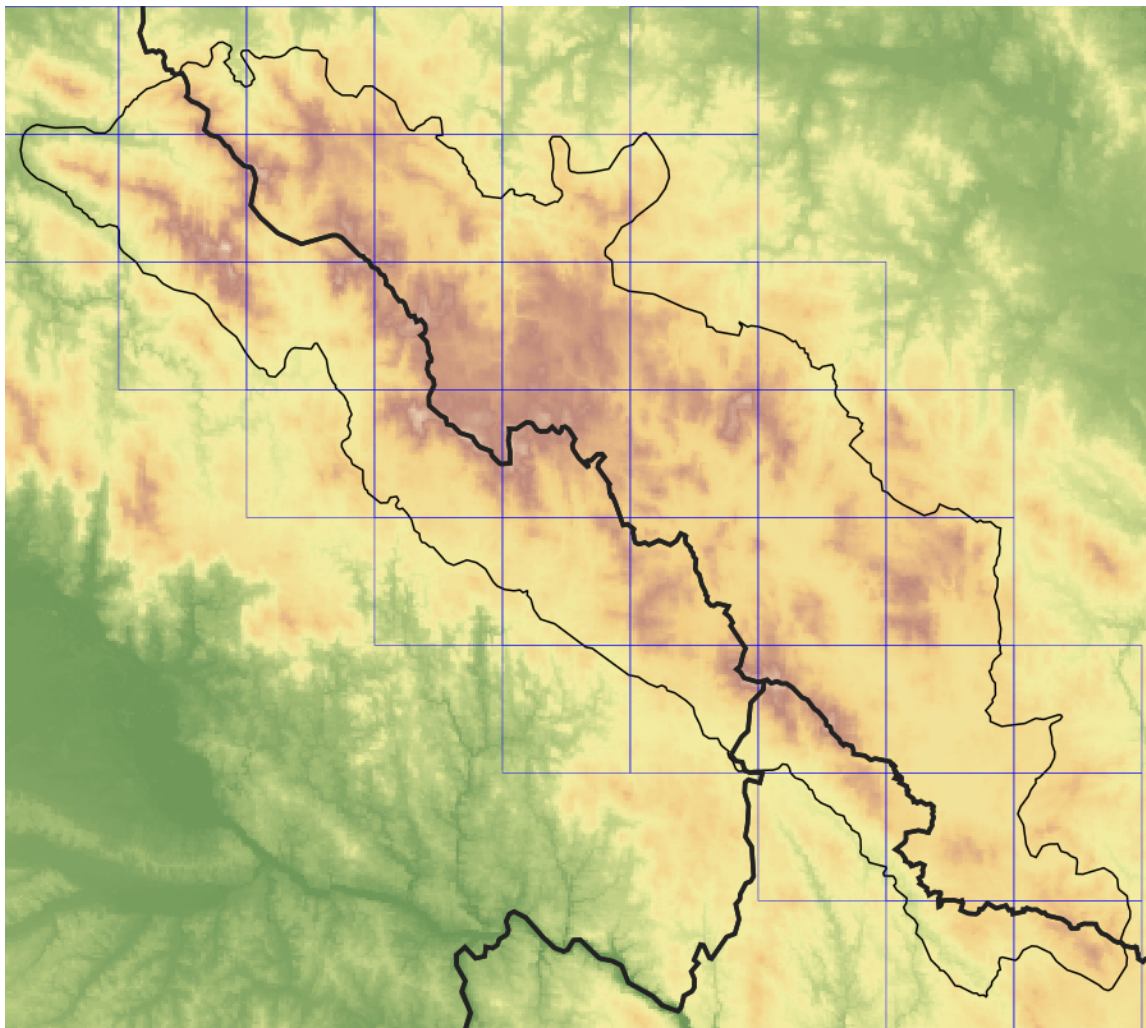


Ziel ETZ | Cíl EÚS  
Freistaat Bayern –  
Tschechische Republik  
Česká republika –  
Svobodný stát Bavorsko  
2014 – 2020 (INTERREG V)



FLORA DES  
BÖHMERWALDES  
KVĚTENA  
ŠUMAVY

## Mapa rozšíření/Erweiterungskarte



### Legenda

- ověřené záznamy
- neověřené záznamy
- nejisté záznamy

### Legende

- Verifizierte Angaben
- Noch nicht verifizierte Angaben
- Unsichere Angaben

© Květena Šumavy/Flora des Böhmerwaldes 22/04/2026

Data o rozšíření rostlin pochází z Databáze české flóry a vegetace ([Pladias](#)), bavorské národní databáze ([AFvB](#)) a nově získaných dat v projektu Květena Šumavy. Data jsou zobrazována v síťové mapě založené na kvadrantech středoevropské mapovací sítě 5 × 3 zeměpisné minuty (ca. 5,5 × 5,9 km).

Die Verbreitungsdaten der Pflanzen stammen aus der Datenbank der Tschechischen Flora und Vegetation ([Pladias](#)), der Datenbank zur Flora von Bayern ([AFvB](#)) und neu erfassten Daten aus dem Projekt Flora des Böhmerwaldes. Angaben zur Verbreitung werden basierend auf dem Kartenraster für Mitteleuropa angegeben, abgeleitet von Quadranten mit 5 × 3 Bogenminuten (ca. 5,5 × 5,9 km).



**Evropská unie**  
Evropský fond pro regionální rozvoj



**Ziel ETZ | Cíl EÚS**  
Freistaat Bayern –  
Tschechische Republik  
Česká republika –  
Svobodný stát Bavorsko  
2014 – 2020 (INTERREG V)

FLORA DES  
BÖHMERWALDES

KVĚTENA  
ŠUMAVY

## Fotografie/Fotos



© Petr Lepší

*Alchemilla gruneica* – Petr Lepší – Schöneben.



Europäische Union  
Evropská unie  
Europäischer Fonds für  
regionale Entwicklung  
Evropský fond pro  
regionální rozvoj



Ziel ETZ | Cíl EÚS  
Freistaat Bayern –  
Tschechische Republik  
Česká republika –  
Svobodný stát Bavorsko  
2014 – 2020 (INTERREG V)

FLORA DES  
BÖHMERWALDES

KVĚTENA  
ŠUMAVY



© Petr Lepší

*Alchemilla gruneica* – Petr Lepší – Schöneben.



**Evropská unie**  
Evropská unie  
Evropäischer Fonds für  
regionale Entwicklung  
Evropský fond pro  
regionální rozvoj



**Ziel ETZ | Cíl EÚS**  
Freistaat Bayern –  
Tschechische Republik  
Česká republika –  
Svobodný stát Bavorsko  
2014 – 2020 (INTERREG V)

FLORA DES  
BÖHMERWALDES

KVĚTENA  
ŠUMAVY



*Alchemilla gruneica* – Milan Štech – Schöneben.



**Europäische Union  
Evropská unie**  
Europäischer Fonds für  
regionale Entwicklung  
Evropský fond pro  
regionální rozvoj



**Ziel ETZ | Cíl EÚS**  
Freistaat Bayern –  
Tschechische Republik  
Česká republika –  
Svobodný stát Bavorsko  
2014 – 2020 (INTERREG V)

**FLORA DES  
BÖHMERWALDES**  
 **KVĚTENA  
ŠUMAVY**



*Alchemilla gruneica* – Milan Štech – Schöneben.



**Europäische Union  
Evropská unie**  
Europäischer Fonds für  
regionale Entwicklung  
Evropský fond pro  
regionální rozvoj



**Ziel ETZ | Cíl EÚS**  
Freistaat Bayern –  
Tschechische Republik  
Česká republika –  
Svobodný stát Bavorsko  
2014 – 2020 (INTERREG V)

**FLORA DES  
BÖHMERWALDES**  
**KVĚTENA  
ŠUMAVY**



© Milan Štech

*Alchemilla gruneica* – Milan Štech – Schöneben.



**Europäische Union  
Evropská unie**  
Europäischer Fonds für  
regionale Entwicklung  
Evropský fond pro  
regionální rozvoj



**Ziel ETZ | Cíl EÚS**  
Freistaat Bayern –  
Tschechische Republik  
Česká republika –  
Svobodný stát Bavorsko  
2014 – 2020 (INTERREG V)

**FLORA DES  
BÖHMERWALDES**  
 **KVĚTENA  
ŠUMAVY**