

***Taraxacum bellicum* – pampeliška švestková**

Taraxacum bellicum je druh z okruhu *T. scanicum*, popsáný z Finska, kam byl možná jen zavlečen. Jeho hlavní rozšíření je ve střední Evropě, kde se vyskytuje roztroušeně v teplejších oblastech hlavně její jižní části (Chán et al. 2006, ut *T. prunicolor*, Kirschner et al. 2007+; Trávníček et al. 2010, ut *T. prunicolor*). Na Šumavě byla tato pampeliška zaznamenána pouze jednou, na české straně pohoří u Černé v Pošumaví (lomy jižně od obce) koncem 90. let minulého století (Chán et al. 2001, ut *T. scanicum*). V současnosti nebyl výskyt druhu na lokalitě potvrzen.

***Taraxacum bellicum* – Löwenzahn**

Taraxacum bellicum ist eine Art aus dem Kreis von *T. scanicum*, beschrieben aus Finnland, wohin sie wahrscheinlich nur verschleppt wurde. Ihre Hauptverbreitung ist in Mitteleuropa, wo sie in wärmeren Gebieten hauptsächlich im südlichen Teil zerstreut vorkommt (Chán et al. 2006, ut *T. prunicolor*, Kirschner et al. 2007+; Trávníček et al. 2010, ut *T. prunicolor*). Im Böhmerwald wurde dieser Löwenzahn nur einmal festgestellt, auf tschechischer Seite des Gebirges bei Černá v Pošumaví (Steinbrüche südlich von der Gemeinde) am Ende der 1990er Jahre (Chán et al. 2001, ut *T. scanicum*). In der Gegenwart wurde das Vorkommen dieser Art in der Lokalität nicht bestätigt.

Červený seznam Šumavy/Rote Liste des Böhmerwaldes

RE (Regionally Extinct/Regionálně vyhynulé /Regional ausgestorben)

Literatura/Literatur



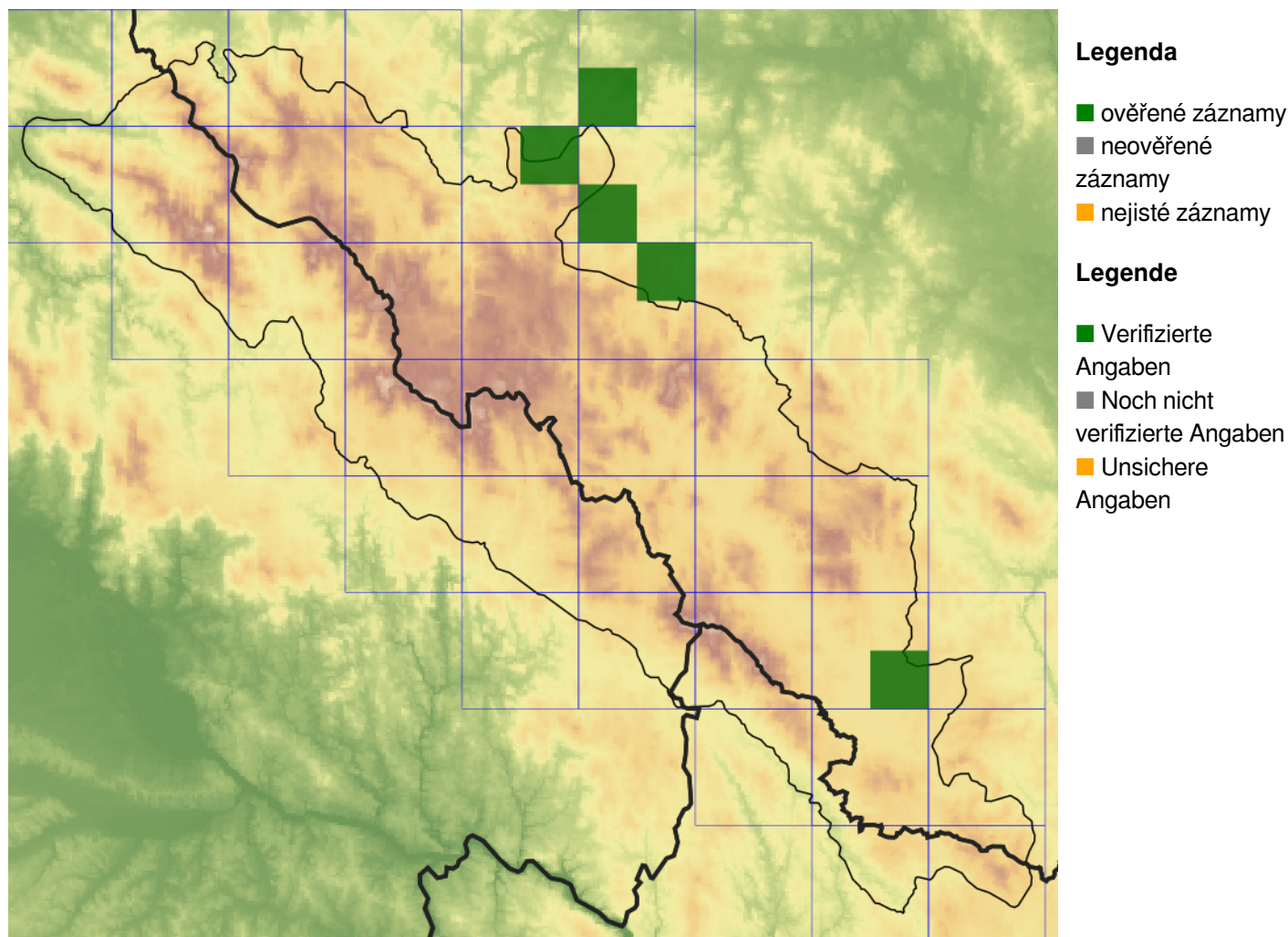
**Europäische Union
Evropská unie**
Europäischer Fonds für
regionale Entwicklung
Evropský fond pro
regionální rozvoj



Ziel ETZ | Cíl EÚS
Freistaat Bayern –
Tschechische Republik
Česká republika –
Svobodný stát Bavorsko
2014 – 2020 (INTERREG V)


**FLORA DES
BÖHMERWALDES** **KVĚTENA
ŠUMAVY**

Mapa rozšíření/Erweiterungskarte



© Květena Šumavy/Flora des Böhmerwaldes 21/04/2026

Data o rozšíření rostlin pochází z Databáze české flóry a vegetace ([Pladias](#)), bavorské národní databáze ([AFvB](#)) a nově získaných dat v projektu Květena Šumavy. Data jsou zobrazována v síťové mapě založené na kvadrantech středoevropské mapovací sítě 5 × 3 zeměpisné minuty (ca. 5,5 × 5,9 km).

Die Verbreitungsdaten der Pflanzen stammen aus der Datenbank der Tschechischen Flora und Vegetation ([Pladias](#)), der Datenbank zur Flora von Bayern ([AFvB](#)) und neu erfassten Daten aus dem Projekt Flora des Böhmerwaldes. Angaben zur Verbreitung werden basierend auf dem Kartenraster für Mitteleuropa angegeben, abgeleitet von Quadranten mit 5 × 3 Bogenminuten (ca. 5,5 × 5,9 km).



Evropská unie
Evropská unie
Europäischer Fonds für
regionale Entwicklung
Evropský fond pro
regionální rozvoj



Ziel ETZ | Cíl EÚS
Freistaat Bayern –
Tschechische Republik
Česká republika –
Svobodný stát Bavorsko
2014 – 2020 (INTERREG V)

FLORA DES
BÖHMERWALDES

KVĚTENA
ŠUMAVY

Fotografie/Fotos



**Europäische Union
Evropská unie**
Europäischer Fonds für
regionale Entwicklung
Evropský fond pro
regionální rozvoj



Ziel ETZ | Cíl EÚS
Freistaat Bayern –
Tschechische Republik
Česká republika –
Svobodný stát Bavorsko
2014 – 2020 (INTERREG V)


**FLORA DES
BÖHMERWALDES** **KVĚTENA
ŠUMAVY**