

Spiraea xmacrothyrsa – tavolník latnatý

Tento tavolník vznikl křížením mezi americkými druhy *S. latifolia* a *S. douglasii* (Kaplan et al. 2019). Na české Šumavě se občas pěstuje jako okrasný keř v zahradách nebo je vysazován podél frekventovanějších silnic jako doprovodná zeleň (např. u osady Pěkná). Jeho adventivní výskyt byl zaznamenán v Hojsově Stráži, Popelné, Churáňově, Zadově a u Žlábků (Pladias 2021). Ve většině případů jde o vysazené keře, které na lokalitách dlouhodobě přetrvávají bez jakékoliv péče a postupně se klonálně rozrůstají do okolí. Pouze v přírodní rezervaci Olšov u Žlábků byly pozorovány zřetelně zplanělé rostliny (Štech et al. 2021). Vzhledem k tomu, že tavolníky patří mezi obtížně určitelné a mnohými botaniky přehlížené taxony, lze předpokládat, že podobných druhotných výskytů bude na Šumavě více.

Spiraea xmacrothyrsa – Großrispiger Spierstrauch

Tento tavolník vznikl křížením mezi americkými druhy *S. latifolia* a *S. douglasii* (Kaplan et al. 2019). Na české Šumavě se občas pěstuje jako okrasný keř v zahradách nebo je vysazován podél frekventovanějších silnic jako doprovodná zeleň (např. u osady Pěkná). Jeho adventivní výskyt byl zaznamenán v Hojsově Stráži, Popelné, Churáňově, Zadově a u Žlábků (Pladias 2021). Ve většině případů jde o vysazené keře, které na lokalitách dlouhodobě přetrvávají bez jakékoliv péče a postupně se klonálně rozrůstají do okolí. Pouze v přírodní rezervaci Olšov u Žlábků byly pozorovány zřetelně zplanělé rostliny (Štech et al. 2021). Vzhledem k tomu, že tavolníky patří mezi obtížně určitelné a mnohými botaniky přehlížené taxony, lze předpokládat, že podobných druhotných výskytů bude na Šumavě více.

Červený seznam Šumavy/Rote Liste des Böhmerwaldes

NA (Not Applicable/Nevhodné pro hodnocení/Bewertungsungeeignet)

Literatura/Literatur



**Europäische Union
Evropská unie**
Europäischer Fonds für
regionale Entwicklung
Evropský fond pro
regionální rozvoj



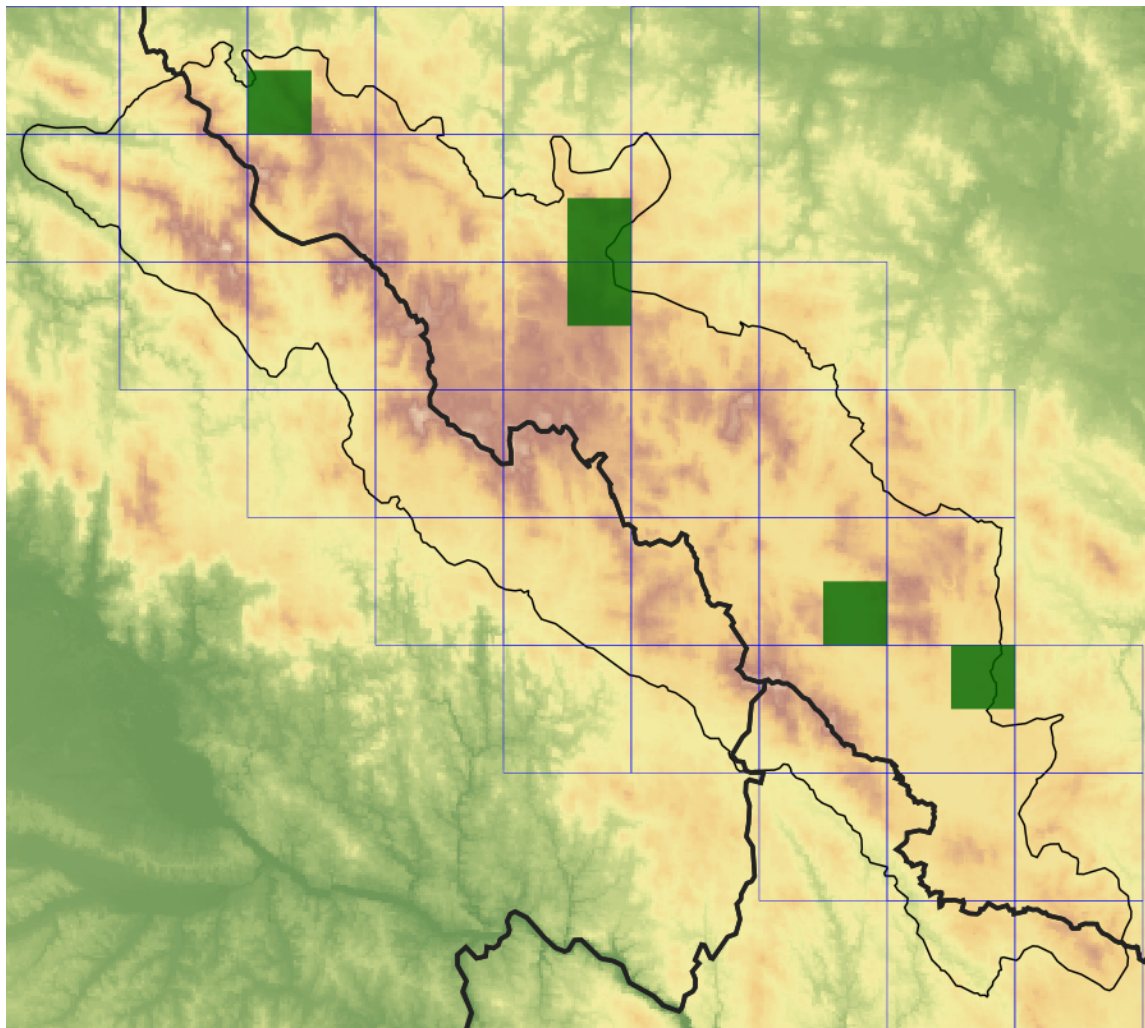
Ziel ETZ | Cíl EÚS
Freistaat Bayern –
Tschechische Republik
Česká republika –
Svobodný stát Bavorsko
2014 – 2020 (INTERREG V)



FLORA DES
BÖHMERWALDES

KVĚTENA
ŠUMAVY

Mapa rozšíření/Erweiterungskarte



Legenda

- ověřené záznamy
- neověřené záznamy
- nejisté záznamy

Legende

- Verifizierte Angaben
- Noch nicht verifizierte Angaben
- Unsichere Angaben

© Květena Šumavy/Flora des Böhmerwaldes 23/04/2026

Data o rozšíření rostlin pochází z Databáze české flóry a vegetace ([Pladias](#)), bavorské národní databáze ([AFvB](#)) a nově získaných dat v projektu Květena Šumavy. Data jsou zobrazována v síťové mapě založené na kvadrantech středoevropské mapovací sítě 5 × 3 zeměpisné minuty (ca. 5,5 × 5,9 km).

Die Verbreitungsdaten der Pflanzen stammen aus der Datenbank der Tschechischen Flora und Vegetation ([Pladias](#)), der Datenbank zur Flora von Bayern ([AFvB](#)) und neu erfassten Daten aus dem Projekt Flora des Böhmerwaldes. Angaben zur Verbreitung werden basierend auf dem Kartenraster für Mitteleuropa angegeben, abgeleitet von Quadranten mit 5 × 3 Bogenminuten (ca. 5,5 × 5,9 km).



Evropská unie
Evropský fond pro regionální rozvoj



Ziel ETZ | Cíl EÚS
Freistaat Bayern –
Tschechische Republik
Česká republika –
Svobodný stát Bavorsko
2014 – 2020 (INTERREG V)



FLORA DES
BÖHMERWALDES

KVĚTENA
ŠUMAVY

Fotografie/Fotos



**Europäische Union
Evropská unie**
Europäischer Fonds für
regionale Entwicklung
Evropský fond pro
regionální rozvoj



Ziel ETZ | Cíl EÚS
Freistaat Bayern –
Tschechische Republik
Česká republika –
Svobodný stát Bavorsko
2014 – 2020 (INTERREG V)


**FLORA DES
BÖHMERWALDES** **KVĚTENA
ŠUMAVY**