

***Rubus jarae-cimrmanii* – ostružiník Jára Cimrmana**

Tento regionální druh ostružiníku ze ser. Radula je jihočeským endemitem. Vyskytuje se ve střední části Šumavsko-novohradského podhůří a okrajově také v navazující Budějovické pánvi (Trávníček et al. 2018). Na Šumavě byl nalezen až v roce 2021 na okraji paseky a lesní cesty na hoře Javorník ve stejnojmenném fytochorionu (leg. M. Lepší 2021 CB). Naleziště je od souvislého výskytu druhu asi 25 km vzdálené a představuje na západ nejvíce vysunutě a zároveň nejvýše položené místo s výskytem druhu.

***Rubus jarae-cimrmanii* –**

Tento regionální druh ostružiníku ze ser. Radula je jihočeským endemitem. Vyskytuje se ve střední části Šumavsko-novohradského podhůří a okrajově také v navazující Budějovické pánvi (Trávníček et al. 2018). Na Šumavě byl nalezen až v roce 2021 na okraji paseky a lesní cesty na hoře Javorník ve stejnojmenném fytochorionu (leg. M. Lepší 2021 CB). Naleziště je od souvislého výskytu druhu asi 25 km vzdálené a představuje na západ nejvíce vysunutě a zároveň nejvýše položené místo s výskytem druhu.

Červený seznam Šumavy/Rote Liste des Böhmerwaldes

NT (Near Threatened/Blízké ohrožení/Potenziell gefährdet)

Literatura/Literatur



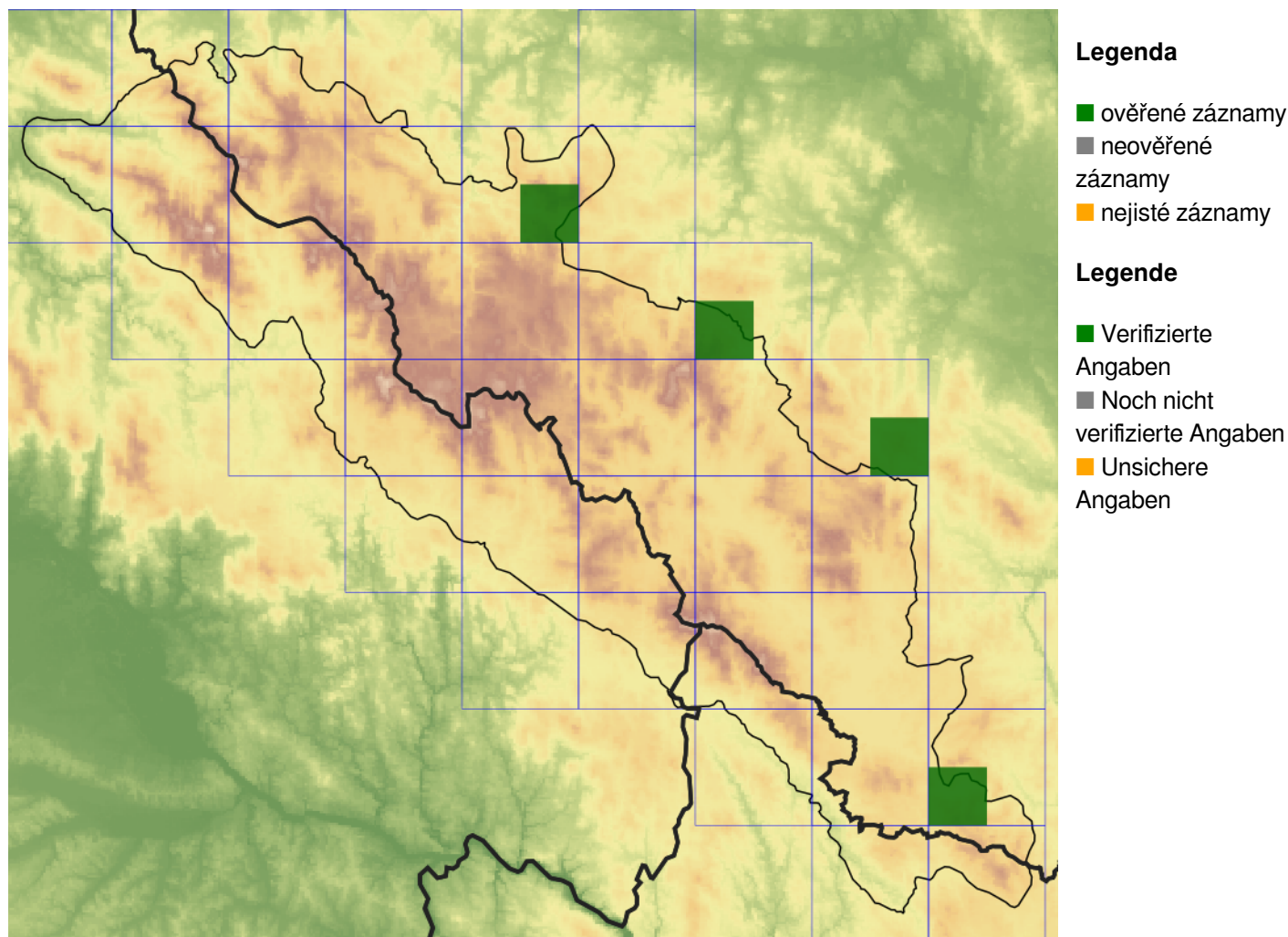
**Europäische Union
Evropská unie**
Europäischer Fonds für
regionale Entwicklung
Evropský fond pro
regionální rozvoj



Ziel ETZ | Cíl EÚS
Freistaat Bayern –
Tschechische Republik
Česká republika –
Svobodný stát Bavorsko
2014 – 2020 (INTERREG V)


**FLORA DES
BÖHMERWALDES** **KVĚTENA
ŠUMAVY**

Mapa rozšíření/Erweiterungskarte



© Květena Šumavy/Flora des Böhmerwaldes 21/04/2026

Data o rozšíření rostlin pochází z Databáze české flóry a vegetace ([Pladias](#)), bavorské národní databáze ([AFvB](#)) a nově získaných dat v projektu Květena Šumavy. Data jsou zobrazována v síťové mapě založené na kvadrantech středoevropské mapovací sítě 5 × 3 zeměpisné minuty (ca. 5,5 × 5,9 km).

Die Verbreitungsdaten der Pflanzen stammen aus der Datenbank der Tschechischen Flora und Vegetation ([Pladias](#)), der Datenbank zur Flora von Bayern ([AFvB](#)) und neu erfassten Daten aus dem Projekt Flora des Böhmerwaldes. Angaben zur Verbreitung werden basierend auf dem Kartenraster für Mitteleuropa angegeben, abgeleitet von Quadranten mit 5 × 3 Bogenminuten (ca. 5,5 × 5,9 km).



Evropská unie
Evropský fond pro regionální rozvoj



Ziel ETZ | Cíl EÚS
Freistaat Bayern –
Tschechische Republik
Česká republika –
Svobodný stát Bavorsko
2014 – 2020 (INTERREG V)

FLORA DES
BÖHMERWALDES

KVĚTENA
ŠUMAVY

Fotografie/Fotos



© Martin Lepší

Rubus jarae-cimrmanii – Martin Lepší – Javorník.



**Europäische Union
Evropská unie**
Europäischer Fonds für
regionale Entwicklung
Evropský fond pro
regionální rozvoj



Ziel ETZ | Cíl EÚS
Freistaat Bayern –
Tschechische Republik
Česká republika –
Svobodný stát Bavorsko
2014 – 2020 (INTERREG V)

**FLORA DES
BÖHMERWALDES**
**KVĚTENA
ŠUMAVY**



***Rubus jarae-cimrmanii* – Martin Lepší – Javorník.**



**Europäische Union
Evropská unie**
Europäischer Fonds für
regionale Entwicklung
Evropský fond pro
regionální rozvoj



Ziel ETZ | Cíl EÚS
Freistaat Bayern –
Tschechische Republik
Česká republika –
Svobodný stát Bavorsko
2014 – 2020 (INTERREG V)

**FLORA DES
BÖHMERWALDES**
**KVĚTENA
ŠUMAVY**