

***Muscari armeniacum* – modřenec arménský**

Modřenec arménský je v Evropě pěstován pro okrasu a zplaňuje především v okolí sídel. Domácí je na jihu Balkánského poloostrova, v Turecku a na Kavkazu (Hrouda 2010, Anonymus 2021, FloraWeb 2021). Ve vymezeném území Šumavy bylo jeho zplanění registrováno v roce 2020. Druh rostl na dvou nedalekých místech na náspu železniční trati v Loučovicích na Vyšebrodsku, kam byl zřejmě dopraven se zahradním odpadem z přilehlých zahrad (Pladias 2021). Příležitostné zplanění druhu je pravděpodobné i v jiných šumavských obcích a jejich okolí a to především v nižších polohách.

***Muscari armeniacum* – Armenisches Träubel**

Modřenec arménský je v Evropě pěstován pro okrasu a zplaňuje především v okolí sídel. Domácí je na jihu Balkánského poloostrova, v Turecku a na Kavkazu (Hrouda 2010, Anonymus 2021, FloraWeb 2021). Ve vymezeném území Šumavy bylo jeho zplanění registrováno v roce 2020. Druh rostl na dvou nedalekých místech na náspu železniční trati v Loučovicích na Vyšebrodsku, kam byl zřejmě dopraven se zahradním odpadem z přilehlých zahrad (Pladias 2021). Příležitostné zplanění druhu je pravděpodobné i v jiných šumavských obcích a jejich okolí a to především v nižších polohách.

Červený seznam Šumavy/Rote Liste des Böhmerwaldes

NA (Not Applicable/Nevhodné pro hodnocení/Bewertungsungeeignet)

Literatura/Literatur



**Europäische Union
Evropská unie**
Europäischer Fonds für
regionale Entwicklung
Evropský fond pro
regionální rozvoj



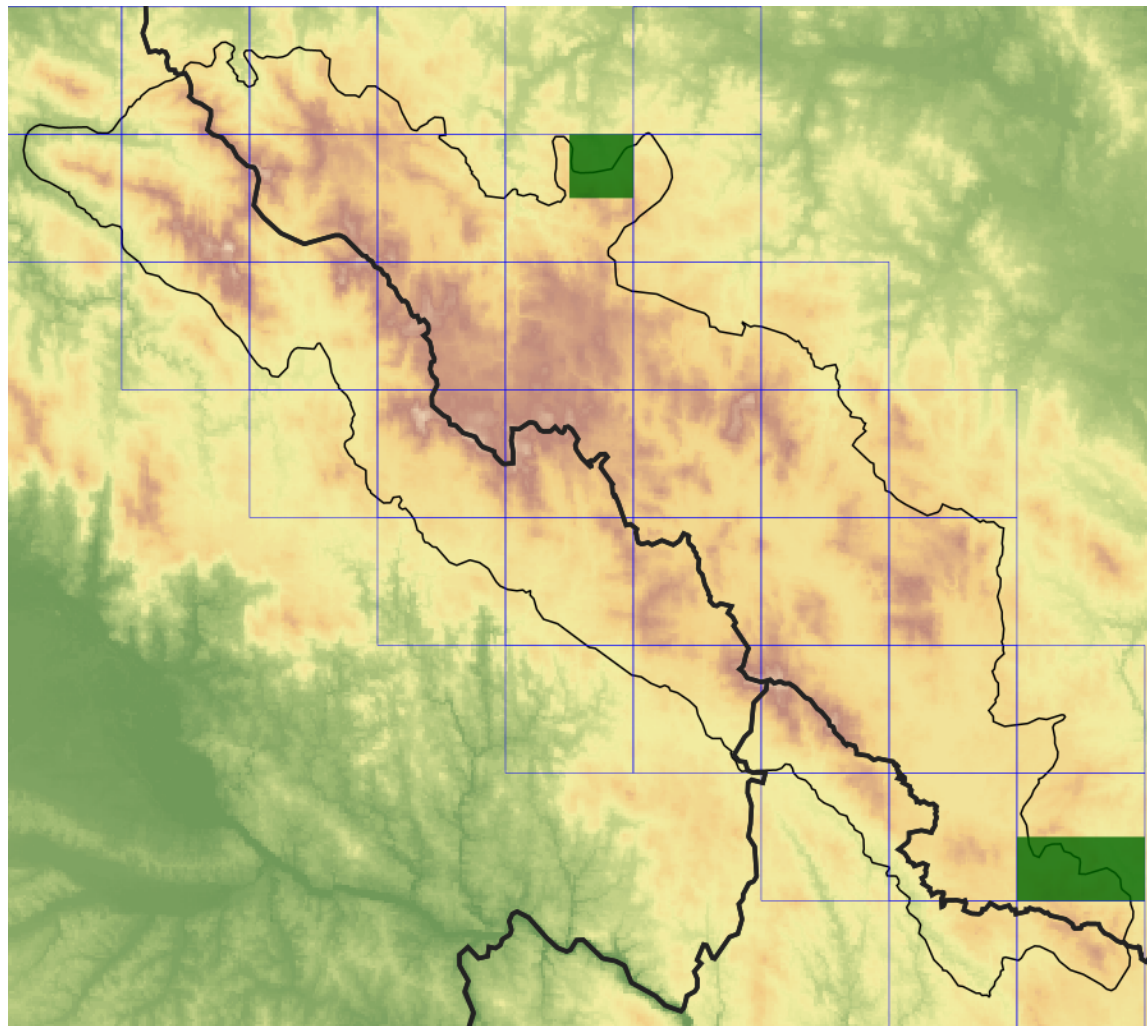
Ziel ETZ | Cíl EÚS
Freistaat Bayern –
Tschechische Republik
Česká republika –
Svobodný stát Bavorsko
2014 – 2020 (INTERREG V)



FLORA DES
BÖHMERWALDES

KVĚTENA
ŠUMAVY

Mapa rozšíření/Erweiterungskarte



Legenda

- ověřené záznamy
- neověřené záznamy
- nejisté záznamy

Legende

- Verifizierte Angaben
- Noch nicht verifizierte Angaben
- Unsichere Angaben

© Květena Šumavy/Flora des Böhmerwaldes 21/04/2026

Data o rozšíření rostlin pochází z Databáze české flóry a vegetace ([Pladias](#)), bavorské národní databáze ([AFvB](#)) a nově získaných dat v projektu Květena Šumavy. Data jsou zobrazována v síťové mapě založené na kvadrantech středoevropské mapovací sítě 5 × 3 zeměpisné minuty (ca. 5,5 × 5,9 km).

Die Verbreitungsdaten der Pflanzen stammen aus der Datenbank der Tschechischen Flora und Vegetation ([Pladias](#)), der Datenbank zur Flora von Bayern ([AFvB](#)) und neu erfassten Daten aus dem Projekt Flora des Böhmerwaldes. Angaben zur Verbreitung werden basierend auf dem Kartenraster für Mitteleuropa angegeben, abgeleitet von Quadranten mit 5 × 3 Bogenminuten (ca. 5,5 × 5,9 km).



Evropská unie
Evropský fond pro regionální rozvoj



Ziel ETZ | Cíl EÚS
Freistaat Bayern –
Tschechische Republik
Česká republika –
Svobodný stát Bavorsko
2014 – 2020 (INTERREG V)



FLORA DES
BÖHMERWALDES

KVĚTEN
ŠUMAVY

Fotografie/Fotos



**Europäische Union
Evropská unie**
Europäischer Fonds für
regionale Entwicklung
Evropský fond pro
regionální rozvoj



Ziel ETZ | Cíl EÚS
Freistaat Bayern –
Tschechische Republik
Česká republika –
Svobodný stát Bavorsko
2014 – 2020 (INTERREG V)

**FLORA DES
BÖHMERWALDES** **KVĚTENA
ŠUMAVY**