

***Agrimonia eupatoria* – řepík lékařský**

Řepík lékařský je převážně eurosibiřský druh, pouze okrajově zasahuje do severní Afriky. Adventivně roste také v Severní Americe. Ve vymezeném území Šumavy roste pouze ojedinele v okrajových částech s podhorským klimatem. V české části pohoří byl zaznamenán na více lokalitách v Českokrumlovském a Chvalšinském Předšumaví, zejména v okolí Polné na Šumavě, Květušina, býv. osady Jablonec a na jedné lokalitě u býv. osady Ondřejov (Wild et al. 2019). V bavorské části byl pozorován u osady Lindbergmühle a patrně již mimo vymezené území v okolí měst Grafenau a Freyung (AFvB). Z rakouské strany pohoří údaje o jeho výskytu chybějí. Druh byl na Šumavě pozorován v porostech širokolistých suchých trávníků, v bylinných lemech a na okrajích mezofilních křovin.

Nejvyšší výskyt: 970 m n. m.

***Agrimonia eupatoria* – Kleiner Odermennig**

Der Kleine Odermennig ist eine überwiegend eurosibirische Art, er greift nur randweise nach Nordafrika ein. Adventiv wächst er auch in Nordamerika. Im definierten Gebiet des Böhmerwaldes wächst er nur vereinzelt in Randgebieten mit dem Vorgebirgsklima. In böhmischem Teil des Gebirges wurde er in mehreren Lokalitäten im Vorböhmerwald der Region Český Krumlov und Chvalšiny, besonders in der Umgebung von Polná na Šumavě, Květušín, der untergegangenen Ortschaft Jablonec und in einer Lokalität bei der ehemaligen Ortschaft Ondřejov festgestellt (Wild et al. 2019). In bayerischem Teil wurde er bei der Ortschaft Lindbergmühle und wahrscheinlich schon außerhalb des gelegenen Gebietes in der Umgebung der Städte Grafenau und Freyung beobachtet ((AFvB). Von österreichischer Seite des Gebirges fehlen die Angaben über sein Vorkommen. Die Art wurde im Böhmerwald in Beständen von breitblättrigen trockenen Rasen, in Kräutersäumen und an Rändern mesophiler Sträucher beobachtet.

Nejvyšší výskyt: 970 m n. m.

Červený seznam Šumavy/Rote Liste des Böhmerwaldes

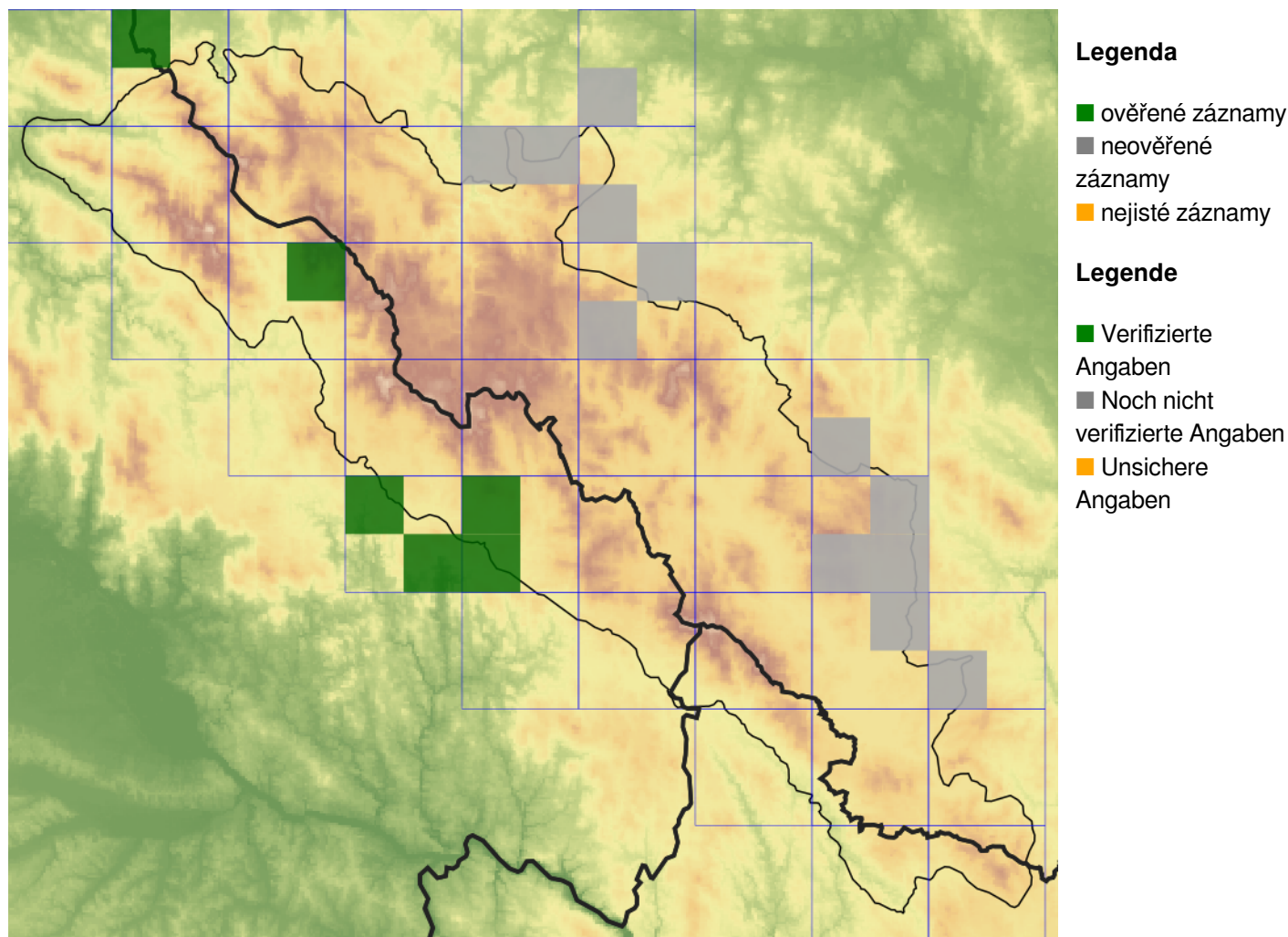
LC (Least Concern/Neohrožené/Nicht gefährdet)

Literatura/Literatur

Arbeitsgemeinschaft Flora von Bayern (online) Botanischer Informationsknoten Bayern. Daten-Hrsg.: Staatliche Naturwissenschaftliche Sammlungen Bayerns. Fortlaufend 2018. Dostupné z:
<http://wiki.bayernflora.de/web/Verbreitungskarten> [cit. 2020-22].

Wild J., Kaplan Z., Danihelka J., Petřík P., Chytrý M., Novotný P., Rohn M., Šulc V., Brůna J., Chobot K., Ekrt L., Holubová D., Knollová I., Kocián P., Štech M., Štěpánek J. & Zouhar V. (2019) Plant distribution data for the Czech Republic integrated in the Pladias database. – Preslia 91: 1–24. Dostupné z: <https://pladias.cz/> [cit. 2020-22].

Mapa rozšíření/Erweiterungskarte



© Květena Šumavy/Flora des Böhmerwaldes 24/04/2026

Data o rozšíření rostlin pochází z Databáze české flóry a vegetace ([Pladias](#)), bavorské národní databáze ([AFvB](#)) a nově získaných dat v projektu Květena Šumavy. Data jsou zobrazována v síťové mapě založené na kvadrantech středoevropské mapovací sítě 5 × 3 zeměpisné minuty (ca. 5,5 × 5,9 km).

Die Verbreitungsdaten der Pflanzen stammen aus der Datenbank der Tschechischen Flora und Vegetation ([Pladias](#)), der Datenbank zur Flora von Bayern ([AFvB](#)) und neu erfassten Daten aus dem Projekt Flora des Böhmerwaldes. Angaben zur Verbreitung werden basierend auf dem Kartenraster für Mitteleuropa angegeben, abgeleitet von Quadranten mit 5 × 3 Bogenminuten (ca. 5,5 × 5,9 km).



Evropská unie
Evropský fond pro regionální rozvoj



Ziel ETZ | Cíl EÚS
Freistaat Bayern –
Tschechische Republik
Česká republika –
Svobodný stát Bavorsko
2014 – 2020 (INTERREG V)

FLORA DES
BÖHMERWALDES

KVĚTENA
ŠUMAVY

Fotografie/Fotos



**Europäische Union
Evropská unie**
Europäischer Fonds für
regionale Entwicklung
Evropský fond pro
regionální rozvoj



Ziel ETZ | Cíl EÚS
Freistaat Bayern –
Tschechische Republik
Česká republika –
Svobodný stát Bavorsko
2014 – 2020 (INTERREG V)


FLORA DES
BÖHMERWALDES }
KVĚTENA
ŠUMAVY