

Botrychium simplex – vratička jednoduchá

Vratička jednoduchá je diploidní druh s ostrůvkovitým boreálně-montánním rozšířením na Severní polokouli. Ve střední Evropě se jedná dnes o extrémně vzácný druh, který je zde považovaný za glaciální relik (Bennert et al. 2014). Na Šumavě byl v minulosti zaznamán pouze jediný nález v české části Šumavy v roce 1895 při okraji rašeliniště u Borové Lady (L. Čelakovský fil. 1895 PR). Sběratel určil původně druh jako *B. lunaria*. Jako *B. simplex* byl nález správně determinován až o mnoho desetiletí později (Holub 1960). Jedná se tedy o vyhynulý druh Šumavy, který je zároveň vyhynulým druhem i v celé České republice.

Höchster Standort: 900 m ü. NHN

Botrychium simplex – Einfache Mondraute

Die Einfache Mondraute ist eine diploide Art mit einer inselartig boreal-montanen Verbreitung auf der Nordhalbkugel. In Mitteleuropa handelt es sich heute um eine extrem seltene Art, die hier als Glazialrelik betrachtet wird (Bennert et al. 2014). Im Böhmerwald wurde in der Vergangenheit nur der einzige Fund im tschechischen Teil des Böhmerwaldes im Jahr 1895 am Rand des Moores bei Borová Lada festgestellt (L. Čelakovský fil. 1895 PR). Der Sammler bestimmte die Art ursprünglich als *B. lunaria*. Als *B. simplex* wurde der Fund erst viele Jahrzehnte später richtig determiniert (Holub 1960). Es handelt sich also um eine ausgestorbene Art des Böhmerwaldes, die gleichzeitig eine ausgestorbene Art in ganz Tschechien darstellt.

Höchster Standort: 900 m ü. NHN

Červený seznam Šumavy/Rote Liste des Böhmerwaldes

RE (Regionally Extinct/Regionálně vyhynulé /Regional ausgestorben)

Literatura/Literatur



**Europäische Union
Evropská unie**
Europäischer Fonds für
regionale Entwicklung
Evropský fond pro
regionální rozvoj



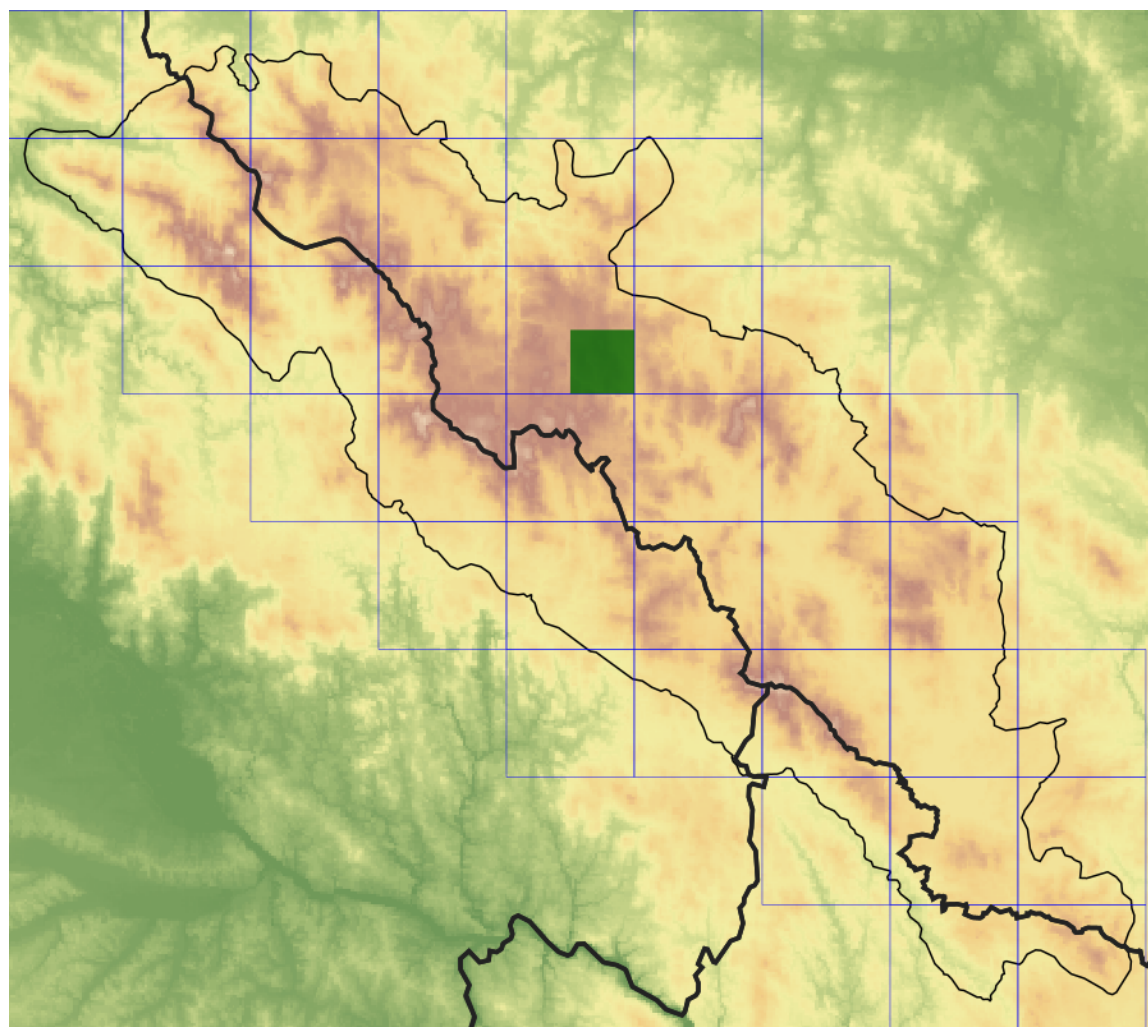
Ziel ETZ | Cíl EÚS
Freistaat Bayern –
Tschechische Republik
Česká republika –
Svobodný stát Bavorsko
2014 – 2020 (INTERREG V)



FLORA DES
BÖHMERWALDES

KVĚTENA
ŠUMAVY

Mapa rozšíření/Erweiterungskarte



Legenda

- ověřené záznamy
- neověřené záznamy
- nejisté záznamy

Legende

- Verifizierte Angaben
- Noch nicht verifizierte Angaben
- Unsichere Angaben

© Květena Šumavy/Flora des Böhmerwaldes 24/04/2026

Data o rozšíření rostlin pochází z Databáze české flóry a vegetace ([Pladias](#)), bavorské národní databáze ([AFvB](#)) a nově získaných dat v projektu Květena Šumavy. Data jsou zobrazována v síťové mapě založené na kvadrantech středoevropské mapovací sítě 5 × 3 zeměpisné minuty (ca. 5,5 × 5,9 km).

Die Verbreitungsdaten der Pflanzen stammen aus der Datenbank der Tschechischen Flora und Vegetation ([Pladias](#)), der Datenbank zur Flora von Bayern ([AFvB](#)) und neu erfassten Daten aus dem Projekt Flora des Böhmerwaldes. Angaben zur Verbreitung werden basierend auf dem Kartenraster für Mitteleuropa angegeben, abgeleitet von Quadranten mit 5 × 3 Bogenminuten (ca. 5,5 × 5,9 km).



Evropská unie
Evropský fond pro regionální rozvoj



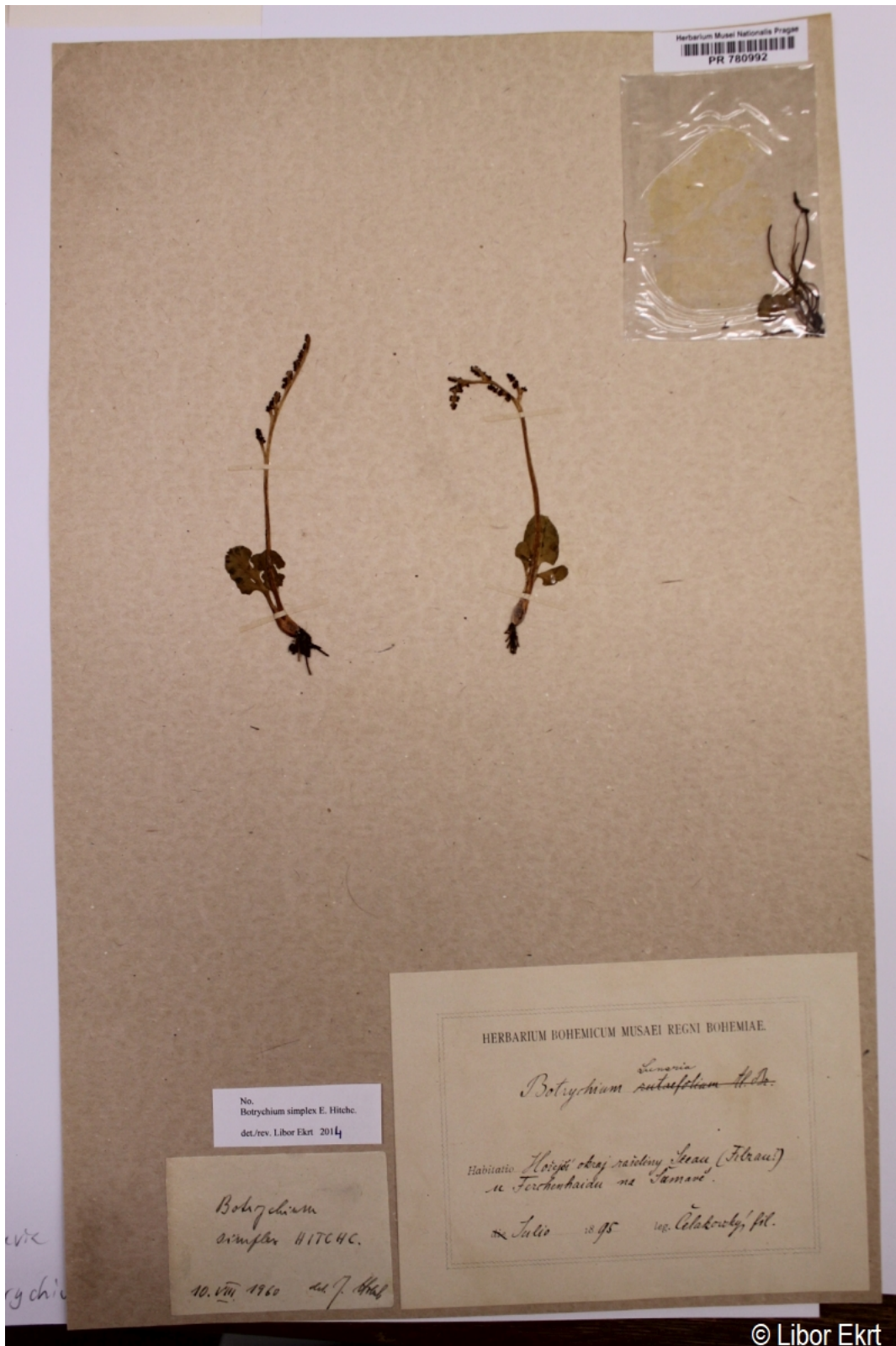
Ziel ETZ | Cíl EÚS
Freistaat Bayern –
Tschechische Republik
Česká republika –
Svobodný stát Bavorsko
2014 – 2020 (INTERREG V)



FLORA DES
BÖHMERWALDES

KVĚTEN
ŠUMAVY

Fotografie/Fotos



***Botrychium simplex* – Libor Ekrť – Borová Lada.**



Europäische Union
Evropská unie
Europäischer Fonds für
regionale Entwicklung
Evropský fond pro
regionální rozvoj



Ziel ETZ | Cíl EÚS
Freistaat Bayern –
Tschechische Republik
Česká republika –
Svobodný stát Bavorsko
2014 – 2020 (INTERREG V)

FLORA DES
BÖHMERWALDES

KVĚTENA
ŠUMAVY



***Botrychium simplex* – Libor Ekrť – Borová Lada.**



**Europäische Union
Evropská unie**
Europäischer Fonds für
regionale Entwicklung
Evropský fond pro
regionální rozvoj



Ziel ETZ | Cíl EÚS
Freistaat Bayern –
Tschechische Republik
Česká republika –
Svobodný stát Bavorsko
2014 – 2020 (INTERREG V)

**FLORA DES
BÖHMERWALDES**
 **KVĚTEN
ŠUMAVY**