

## *Viola reichenbachiana* – violka lesní

Violka lesní je druh s převážně evropským areálem. Na Šumavě roste asi do 1150 m n. m. v listnatých a smíšených lesích, zejména v bučinách a jedlobučinách, vzácněji v lužních a suťových lesích a na pasekách. Najdeme ji však také v lemech lesních cest. Občas se vyskytují také kříženci s violkou Rivinovou – *Viola riviniana* (= *Viola x dubia*; Kirschner & Skalický in Hejný & Slavík 1990).

## *Viola reichenbachiana* – Wald-Veilchen

Violka lesní je druh s převážně evropským areálem. Na Šumavě roste asi do 1150 m n. m. v listnatých a smíšených lesích, zejména v bučinách a jedlobučinách, vzácněji v lužních a suťových lesích a na pasekách. Najdeme ji však také v lemech lesních cest. Občas se vyskytují také kříženci s violkou Rivinovou – *Viola riviniana* (= *Viola x dubia*; Kirschner & Skalický in Hejný & Slavík 1990).

## Červený seznam Šumavy/Rote Liste des Böhmerwaldes

LC (Least Concern/Neohrožené/Nicht gefährdet)

## Literatura/Literatur



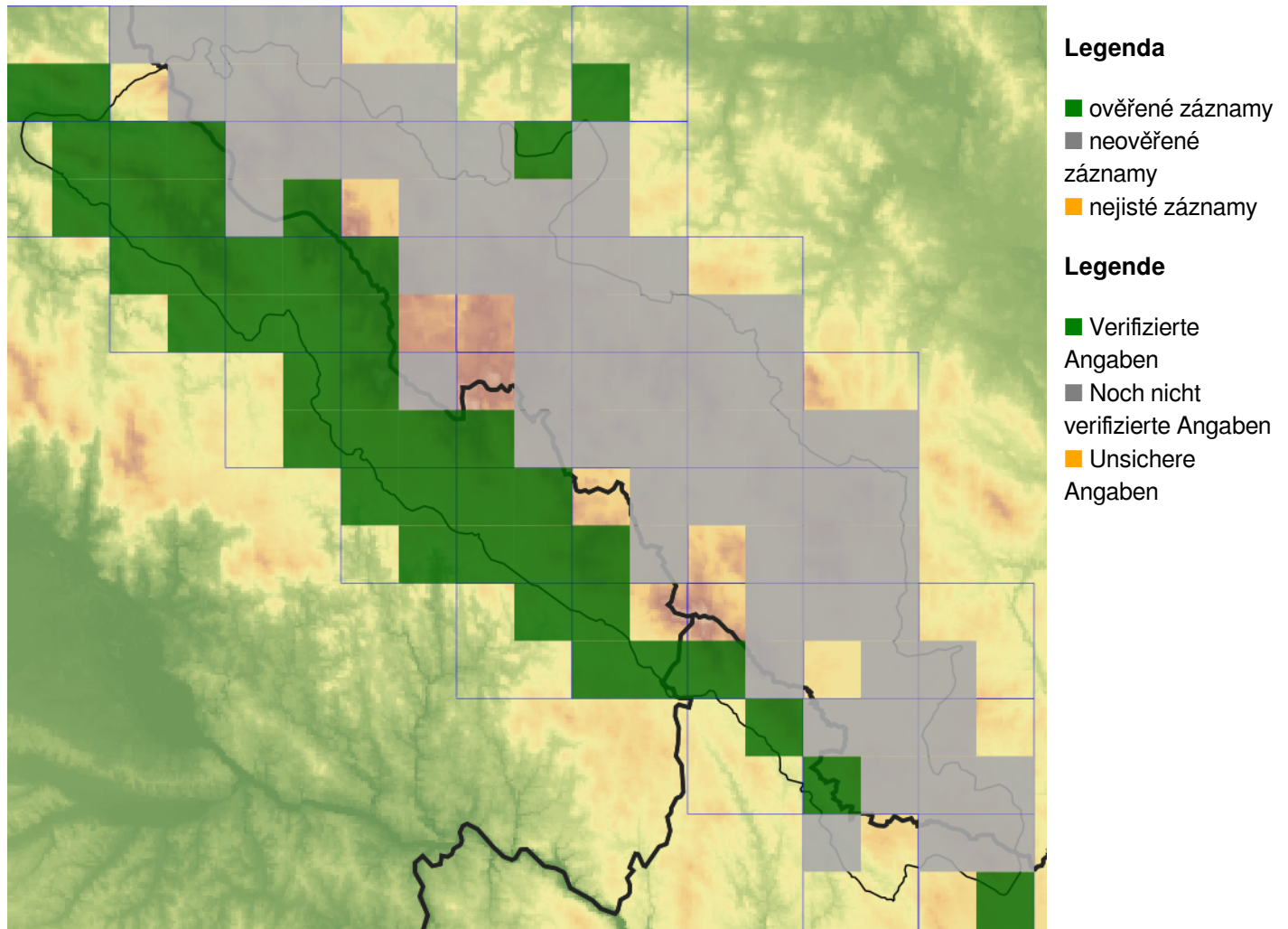
**Europäische Union**  
**Evropská unie**  
Europäischer Fonds für  
regionale Entwicklung  
Evropský fond pro  
regionální rozvoj



**Ziel ETZ | Cíl EÚS**  
Freistaat Bayern –  
Tschechische Republik  
Česká republika –  
Svobodný stát Bavorsko  
2014 – 2020 (INTERREG V)

  
FLORA DES  
BÖHMERWALDES  
KVĚTENA  
ŠUMAVY

## Mapa rozšíření/Erweiterungskarte



© Květena Šumavy/Flora des Böhmerwaldes 22/04/2026

Data o rozšíření rostlin pochází z Databáze české flóry a vegetace ([Pladias](#)), bavorské národní databáze ([AFvB](#)) a nově získaných dat v projektu Květena Šumavy. Data jsou zobrazována v síťové mapě založené na kvadrantech středoevropské mapovací sítě 5 × 3 zeměpisné minuty (ca. 5,5 × 5,9 km).

Die Verbreitungsdaten der Pflanzen stammen aus der Datenbank der Tschechischen Flora und Vegetation ([Pladias](#)), der Datenbank zur Flora von Bayern ([AFvB](#)) und neu erfassten Daten aus dem Projekt Flora des Böhmerwaldes. Angaben zur Verbreitung werden basierend auf dem Kartenraster für Mitteleuropa angegeben, abgeleitet von Quadranten mit 5 × 3 Bogenminuten (ca. 5,5 × 5,9 km).



**Evropská unie**  
Evropský fond pro regionální rozvoj



**Ziel ETZ | Cíl EÚS**  
Freistaat Bayern –  
Tschechische Republik  
Česká republika –  
Svobodný stát Bavorsko  
2014 – 2020 (INTERREG V)

FLORA DES  
BÖHMERWALDES

KVĚTENA  
ŠUMAVY

## Fotografie/Fotos



*Viola reichenbachiana* – Alena Vydrová – Pernek, Hvězda.



Europská unie  
Evropská unie  
Europäischer Fonds für  
regionale Entwicklung  
Evropský fond pro  
regionální rozvoj



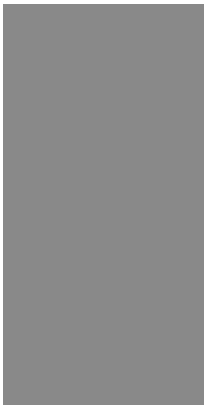
Ziel ETZ | Cíl EÚS  
Freistaat Bayern –  
Tschechische Republik  
Česká republika –  
Svobodný stát Bavorsko  
2014 – 2020 (INTERREG V)

FLORA DES  
BÖHMERWALDES



KVĚTENA  
ŠUMAVY





***Viola reichenbachiana* – Alena Vydrová – Stará Huť.**



© Milan Štech

***Viola reichenbachiana* – Milan Štech – Hvězda.**



**Europäische Union  
Evropská unie**  
Europäischer Fonds für  
regionale Entwicklung  
Evropský fond pro  
regionální rozvoj



**Ziel ETZ | Cíl EÚS**  
Freistaat Bayern –  
Tschechische Republik  
Česká republika –  
Svobodný stát Bavorsko  
2014 – 2020 (INTERREG V)

**FLORA DES  
BÖHMERWALDES**  
 **KVĚTEN  
ŠUMAVY**