

***Vicia cracca* agg. – okruh vikve ptačí**

Vikev ptačí se vyskytuje prakticky v celé Evropě, na východ zasahuje přes Asii až do Japonska, roste i v Severní Americe. S tímto běžným druhem se setkáme od nížin až po hory. Na Šumavě se vyskytuje hojně zejména v nižších polohách, směrem do vyšších poloh postupně ubývá, zejména kvůli absenci vhodných biotopů. Roste na široké škále lučních typů a pastvin, v křovinách, světlých lesích, na pasekách, okrajích cest a v různých ruderálních biotopech. Preferuje čerstvé živinami bohatší půdy mírně kyselá až bazická reakce. Ze Šumavy je z příkopu silnice u Horské Kvildy udávána blízce příbuzná *V. oreophila* (Procházka a Vaněček 1968). Výskyt tohoto druhu v jižních Čechách je však zpochybňován stejně jako jeho taxonomická hodnota (Grulich in Lepší a kol 2013).

***Vicia cracca* agg. – Artengruppe Vogel-Wicke**

Vikev ptačí se vyskytuje prakticky v celé Evropě, na východ zasahuje přes Asii až do Japonska, roste i v Severní Americe. S tímto běžným druhem se setkáme od nížin až po hory. Na Šumavě se vyskytuje hojně zejména v nižších polohách, směrem do vyšších poloh postupně ubývá, zejména kvůli absenci vhodných biotopů. Roste na široké škále lučních typů a pastvin, v křovinách, světlých lesích, na pasekách, okrajích cest a v různých ruderálních biotopech. Preferuje čerstvé živinami bohatší půdy mírně kyselá až bazická reakce. Ze Šumavy je z příkopu silnice u Horské Kvildy udávána blízce příbuzná *V. oreophila* (Procházka a Vaněček 1968). Výskyt tohoto druhu v jižních Čechách je však zpochybňován stejně jako jeho taxonomická hodnota (Grulich in Lepší a kol 2013).

Červený seznam Šumavy/Rote Liste des Böhmerwaldes

Literatura/Literatur



**Europäische Union
Evropská unie**
Europäischer Fonds für
regionale Entwicklung
Evropský fond pro
regionální rozvoj



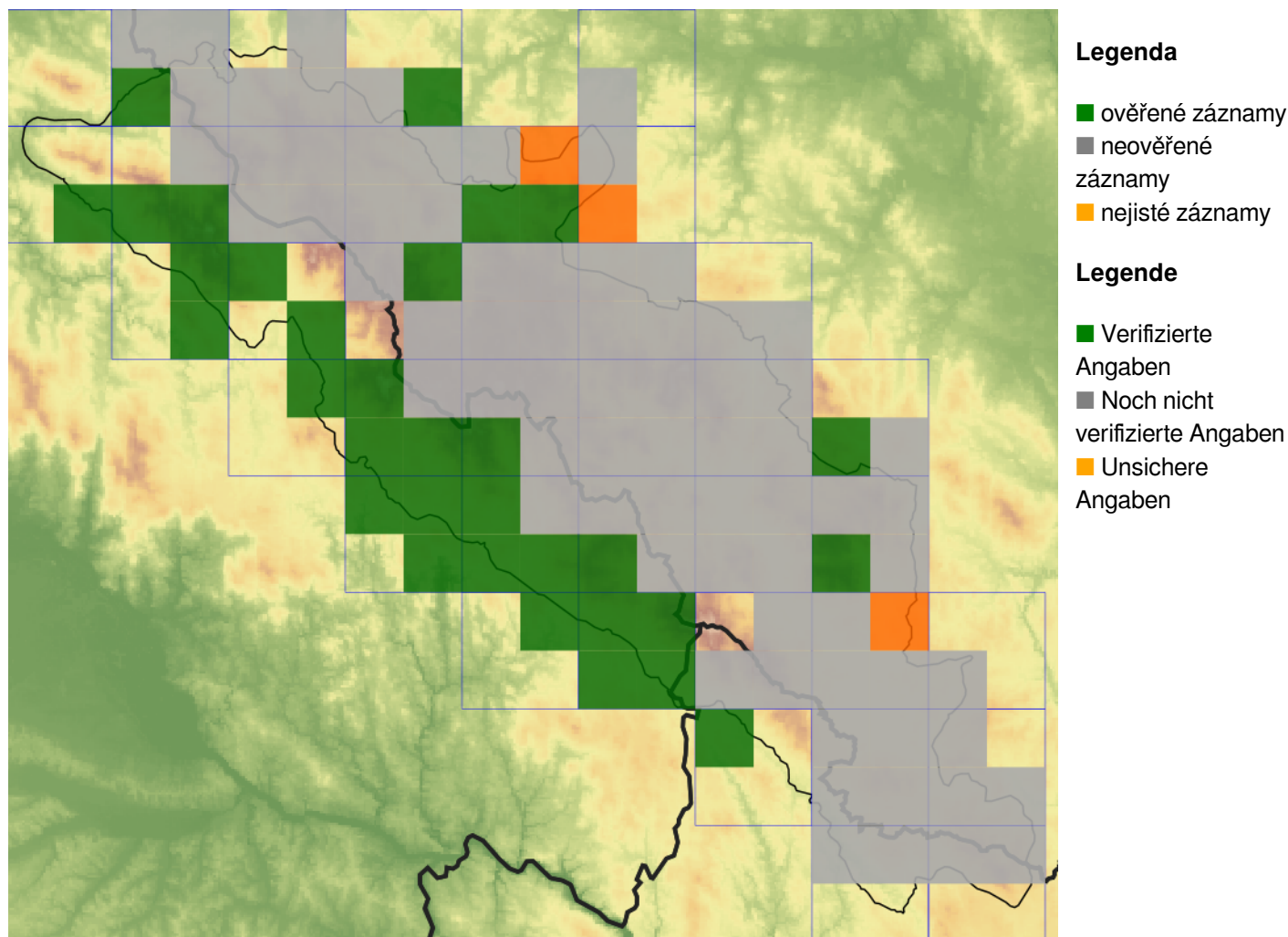
Ziel ETZ | Cíl EÚS
Freistaat Bayern –
Tschechische Republik
Česká republika –
Svobodný stát Bavorsko
2014 – 2020 (INTERREG V)



FLORA DES
BÖHMERWALDES

KVĚTENA
ŠUMAVY

Mapa rozšíření/Erweiterungskarte



© Květena Šumavy/Flora des Böhmerwaldes 24/04/2026

Data o rozšíření rostlin pochází z Databáze české flóry a vegetace ([Pladias](#)), bavorské národní databáze ([AFvB](#)) a nově získaných dat v projektu Květena Šumavy. Data jsou zobrazována v síťové mapě založené na kvadrantech středoevropské mapovací sítě 5 × 3 zeměpisné minuty (ca. 5,5 × 5,9 km).

Die Verbreitungsdaten der Pflanzen stammen aus der Datenbank der Tschechischen Flora und Vegetation ([Pladias](#)), der Datenbank zur Flora von Bayern ([AFvB](#)) und neu erfassten Daten aus dem Projekt Flora des Böhmerwaldes. Angaben zur Verbreitung werden basierend auf dem Kartenraster für Mitteleuropa angegeben, abgeleitet von Quadranten mit 5 × 3 Bogenminuten (ca. 5,5 × 5,9 km).



Evropská unie
Evropský fond pro regionální rozvoj



Ziel ETZ | Cíl EÚS
Freistaat Bayern –
Tschechische Republik
Česká republika –
Svobodný stát Bavorsko
2014 – 2020 (INTERREG V)

FLORA DES
BÖHMERWALDES

KVĚTENA
ŠUMAVY

Fotografie/Fotos



**Europäische Union
Evropská unie**
Europäischer Fonds für
regionale Entwicklung
Evropský fond pro
regionální rozvoj



Ziel ETZ | Cíl EÚS
Freistaat Bayern –
Tschechische Republik
Česká republika –
Svobodný stát Bavorsko
2014 – 2020 (INTERREG V)

**FLORA DES
BÖHMERWALDES**  **KVĚTENA
ŠUMAVY**