

## **Arabis glabra – strmobýl lysý, huseník lysý** 🇨🇪

Roste v převážné části Evropy, v některých oblastech Asie a v mírném pásu Severní Ameriky. Ve střední Evropě se s ním setkáme na mezích, v sušších narušených trávnících, v lemech lesů, na lesních světlinách i v lomech a na náspech komunikací. Na podobných stanovištích se s ním setkáme i na Šumavě, kde je jeho výskyt vzácný až roztroušený a vyznívá směrem do vyšších poloh. Nejvýše položený výskyt je znám od vrcholu Pancíře (1210 m n. m.; L. Pivoňková 2020 in PLADIAS 2021).

## **Arabis glabra – Gewöhnliches Turmkraut** 🇩🇪

Das Turmkraut wächst im überwiegenden Teil von Europa, in einigen Gebieten von Asien und in der gemäßigten Zone von Nordamerika. In Mitteleuropa wird es auf Rainen, trockeneren gestörten Rasen, Waldsäumen, auf Waldlichtungen sowie in Steinbrüchen und auf Straßenböschungen gefunden. An ähnlichen Standorten ist es auch im Böhmerwald zu finden, wo sein Vorkommen selten bis zerstreut ist und klingt in Richtung zu höheren Lagen aus. Das höchstgelegene Vorkommen ist vom Gipfel Pancíř bekannt (1210 m ü. d. M.; L. Pivoňková 2020 in PLADIAS 2021).

## **Červený seznam Šumavy/Rote Liste des Böhmerwaldes**

LC (Least Concern/Neohrožené/Nicht gefährdet)

## **Literatura/Literatur**



**Europäische Union  
Evropská unie**  
Europäischer Fonds für  
regionale Entwicklung  
Evropský fond pro  
regionální rozvoj



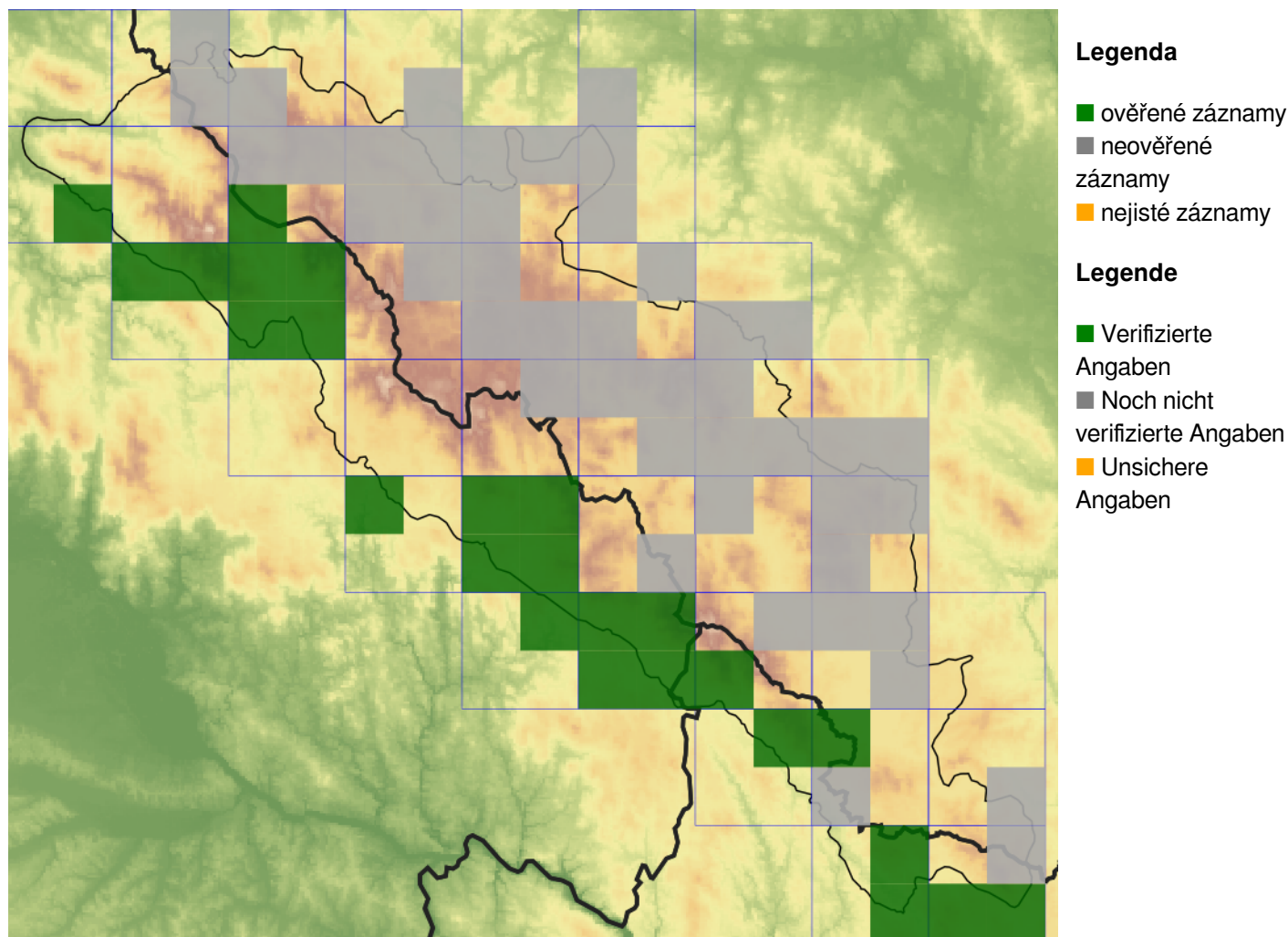
**Ziel ETZ | Cíl EÚS**  
Freistaat Bayern –  
Tschechische Republik  
Česká republika –  
Svobodný stát Bavorsko  
2014 – 2020 (INTERREG V)



FLORA DES  
BÖHMERWALDES

KVĚTENA  
ŠUMAVY

## Mapa rozšíření/Erweiterungskarte



© Květena Šumavy/Flora des Böhmerwaldes 21/04/2026

Data o rozšíření rostlin pochází z Databáze české flóry a vegetace ([Pladias](#)), bavorské národní databáze ([AFvB](#)) a nově získaných dat v projektu Květena Šumavy. Data jsou zobrazována v síťové mapě založené na kvadrantech středoevropské mapovací sítě 5 × 3 zeměpisné minuty (ca. 5,5 × 5,9 km).

Die Verbreitungsdaten der Pflanzen stammen aus der Datenbank der Tschechischen Flora und Vegetation ([Pladias](#)), der Datenbank zur Flora von Bayern ([AFvB](#)) und neu erfassten Daten aus dem Projekt Flora des Böhmerwaldes. Angaben zur Verbreitung werden basierend auf dem Kartenraster für Mitteleuropa angegeben, abgeleitet von Quadranten mit 5 × 3 Bogenminuten (ca. 5,5 × 5,9 km).



**Evropská unie**  
Evropský fond pro regionální rozvoj



**Ziel ETZ | Cíl EÚS**  
Freistaat Bayern –  
Tschechische Republik  
Česká republika –  
Svobodný stát Bavorsko  
2014 – 2020 (INTERREG V)

FLORA DES  
BÖHMERWALDES

KVĚTENA  
ŠUMAVY

## Fotografie/Fotos



*Arabis glabra* – Pavla Čížková – Zátoň.



**Europäische Union  
Evropská unie**  
Europäischer Fonds für  
regionale Entwicklung  
Evropský fond pro  
regionální rozvoj



**Ziel ETZ | Cíl EÚS**  
Freistaat Bayern –  
Tschechische Republik  
Česká republika –  
Svobodný stát Bavorsko  
2014 – 2020 (INTERREG V)

**FLORA DES  
BÖHMERWALDES**



**KVĚTENA  
ŠUMAVY**



***Arabis glabra* – Pavla Čížková – Zátoň.**



**Europäische Union  
Evropská unie**  
Europäischer Fonds für  
regionale Entwicklung  
Evropský fond pro  
regionální rozvoj



**Ziel ETZ | Cíl EÚS**  
Freistaat Bayern –  
Tschechische Republik  
Česká republika –  
Svobodný stát Bavorsko  
2014 – 2020 (INTERREG V)

**FLORA DES  
BÖHMERWALDES**  
 **KVĚTENA  
ŠUMAVY**



© Milan Štech

***Arabis glabra* – Milan Štech – Losenice.**



**Europäische Union  
Evropská unie**  
Europäischer Fonds für  
regionale Entwicklung  
Evropský fond pro  
regionální rozvoj



**Ziel ETZ | Cíl EÚS**  
Freistaat Bayern –  
Tschechische Republik  
Česká republika –  
Svobodný stát Bavorsko  
2014 – 2020 (INTERREG V)

**FLORA DES  
BÖHMERWALDES**  
**KVĚTENÁ  
ŠUMAVY**