

## *Trifolium resupinatum* – jetel zvrácený

Jetel zvrácený je původní pravděpodobně jen v Malé Asii, jako stará kulturní rostlina se však rozšířil v celém Středozeří. Pěstován je i v teplejších oblastech střední Evropy, kde z kultur občas zplaňuje. Na Šumavě byly zplanělé rostliny zaznamenány na bavorské straně v okolí Sankt Oswald v roce 1971 (Petermann in Petermann & Seibert 1979) a Altereichenu (AFvB). Vyskytuje se na rumišťích a v lemu polí a cest.

Höchster Standort: 800 m ü. NHN

## *Trifolium resupinatum* – Persischer Klee, Wende-Klee, Schabdar

Der Persische Klee ist ursprünglich wahrscheinlich nur in Kleinasien, als alte Kulturpflanze verbreitete er sich jedoch im ganzen Mittelmeerraum. Angebaut wird er auch in wärmeren Gebieten Mitteleuropas, wo er aus den Kulturen manchmal verwildert. Im Böhmerwald wurden verwilderte Pflanzen auf bayerischer Seite in der Umgebung von Sankt Oswald im Jahre 1971 (Petermann in Petermann & Seibert 1979) und Altereichenu (AFvB) festgestellt. Er kommt auf Schuttplätzen und in Feld- und Wegesäumen vor.

Höchster Standort: 800 m ü. NHN

## Červený seznam Šumavy/Rote Liste des Böhmerwaldes

NA (Not Applicable/Nevhodné pro hodnocení/Bewertungsungeeignet )

## Literatura/Literatur

Arbeitsgemeinschaft Flora von Bayern (online) Botanischer Informationsknoten Bayern. Daten-Hrsg.: Staatliche Naturwissenschaftliche Sammlungen Bayerns. Fortlaufend 2018. Dostupné z:  
<http://wiki.bayernflora.de/web/Verbreitungskarten> [cit. 2020-22].

Petermann R. & Seibert P. (1979) Die Pflanzengesellschaften des Nationalparks Bayer. – 142 p., Wissenschaftliche Schriftenreihe des Bayerischen Staatsministeriums für Ernährung, Landwirtschaft und Forsten, München, 4, 142 pp.



**Europäische Union  
Evropská unie**  
Europäischer Fonds für  
regionale Entwicklung  
Evropský fond pro  
regionální rozvoj



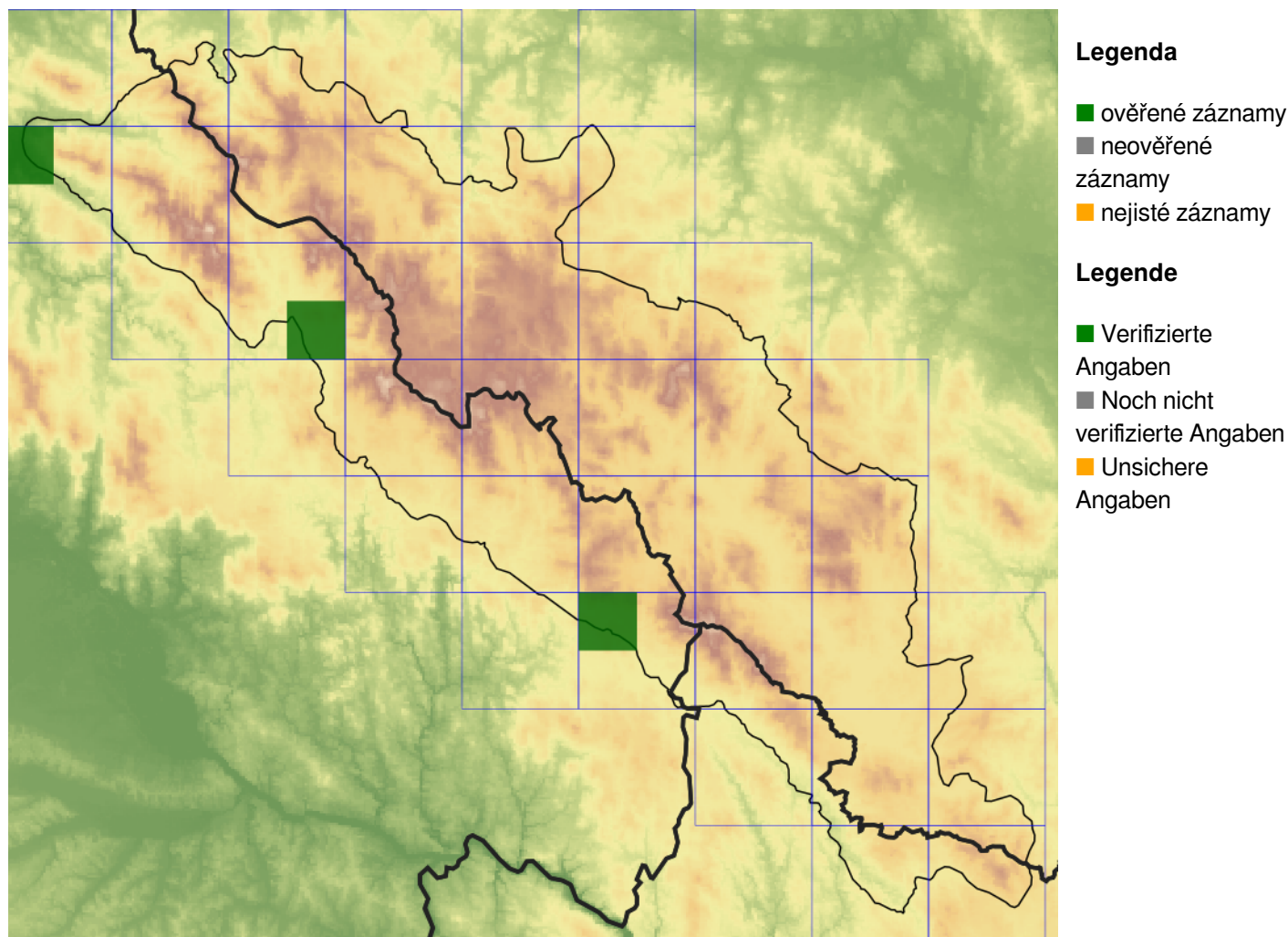
**Ziel ETZ | Cíl EÚS**  
Freistaat Bayern –  
Tschechische Republik  
Česká republika –  
Svobodný stát Bavorsko  
2014 – 2020 (INTERREG V)



FLORA DES  
BÖHMERWALDES

KVĚTENA  
ŠUMAVY

## Mapa rozšíření/Erweiterungskarte



© Květena Šumavy/Flora des Böhmerwaldes 23/04/2026

Data o rozšíření rostlin pochází z Databáze české flóry a vegetace ([Pladias](#)), bavorské národní databáze ([AFvB](#)) a nově získaných dat v projektu Květena Šumavy. Data jsou zobrazována v síťové mapě založené na kvadrantech středoevropské mapovací sítě 5 × 3 zeměpisné minuty (ca. 5,5 × 5,9 km).

Die Verbreitungsdaten der Pflanzen stammen aus der Datenbank der Tschechischen Flora und Vegetation ([Pladias](#)), der Datenbank zur Flora von Bayern ([AFvB](#)) und neu erfassten Daten aus dem Projekt Flora des Böhmerwaldes. Angaben zur Verbreitung werden basierend auf dem Kartenraster für Mitteleuropa angegeben, abgeleitet von Quadranten mit 5 × 3 Bogenminuten (ca. 5,5 × 5,9 km).

## Fotografie/Fotos



**Europäische Union  
Evropská unie**  
Europäischer Fonds für  
regionale Entwicklung  
Evropský fond pro  
regionální rozvoj



**Ziel ETZ | Cíl EÚS**  
Freistaat Bayern –  
Tschechische Republik  
Česká republika –  
Svobodný stát Bavorsko  
2014 – 2020 (INTERREG V)

  
**FLORA DES  
BÖHMERWALDES** **KVĚTENA  
ŠUMAVY**