

## *Trifolium medium* – jetel prostřední

Jetel prostřední se vyskytuje ve většině Evropy, chybí na Pyrenejském poloostrově, části Itálie a v severní Evropě. Na východ zasahuje až na Západní Sibiř a Kavkaz. Na Šumavě se vyskytuje hojně v nižších polohách, do vyšších poloh zasahuje spíše vzácně a v nejvyšších polohách pak většinou chybí. Setkáme se s ním především v lesních lemech, křovinách, světlých lesích a na mezích, ve vyšších polohách pak hlavně v lemu cest. Vyskytuje se na suchých až mírně vlhkých půdách mírně kyselé až slabě bazické reakce.

Nejvyšší výskyt: 1300 m n. m.

## *Trifolium medium* – Zickzack-Klee, Mittlerer K.

Der Mittlere Klee kommt in meist Europa vor, fehlt auf der Pyrenäenhalbinsel, in einem Teil Italiens und in Nordeuropa. Im Osten greift er bis nach Westsibirien und in den Kaukasus ein. Im Böhmerwald kommt er in niedrigeren Lagen häufig vor, in höhere Lagen greift er eher selten ein und in den höchsten Lagen fehlt er meistens. Wir finden ihn vor allem in Waldsäumen, Sträuchern, lichten Wäldern, in höheren Lagen hauptsächlich in Wegesäumen. Er kommt auf trockenen bis mäßig feuchten Böden mäßig saurer bis basischer Reaktion vor.

Nejvyšší výskyt: 1300 m n. m.

## Červený seznam Šumavy/Rote Liste des Böhmerwaldes

LC (Least Concern/Neohrožené/Nicht gefährdet)

## Literatura/Literatur



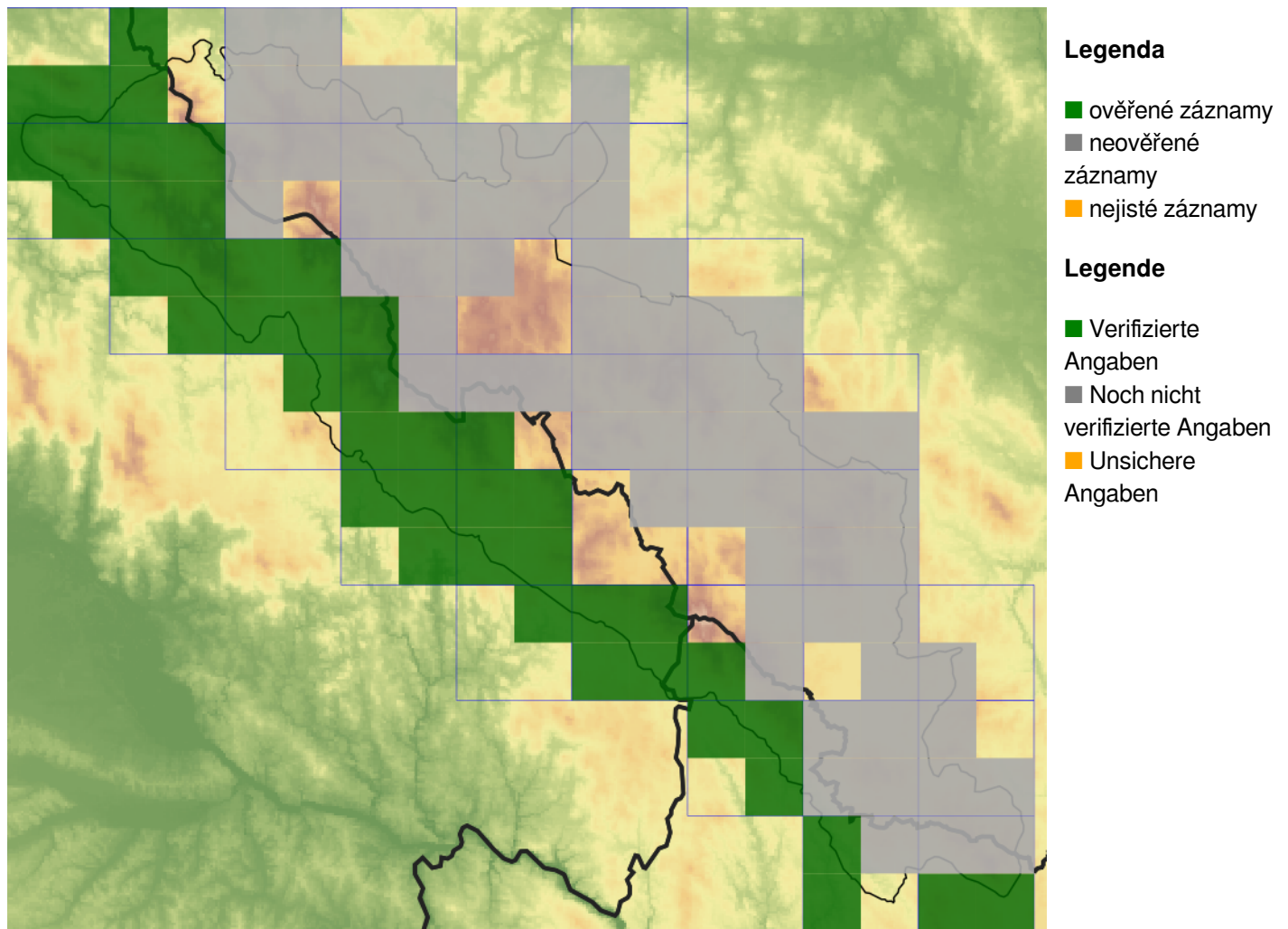
**Europäische Union  
Evropská unie**  
Europäischer Fonds für  
regionale Entwicklung  
Evropský fond pro  
regionální rozvoj



**Ziel ETZ | Cíl EÚS**  
Freistaat Bayern –  
Tschechische Republik  
Česká republika –  
Svobodný stát Bavorsko  
2014 – 2020 (INTERREG V)

  
**FLORA DES  
BÖHMERWALDES**  
**KVĚTENÁ  
ŠUMAVY**

## Mapa rozšíření/Erweiterungskarte



© Květena Šumavy/Flora des Böhmerwaldes 22/04/2026

Data o rozšíření rostlin pochází z Databáze české flóry a vegetace ([Pladias](#)), bavorské národní databáze ([AFvB](#)) a nově získaných dat v projektu Květena Šumavy. Data jsou zobrazována v síťové mapě založené na kvadrantech středoevropské mapovací sítě 5 × 3 zeměpisné minuty (ca. 5,5 × 5,9 km).

Die Verbreitungsdaten der Pflanzen stammen aus der Datenbank der Tschechischen Flora und Vegetation ([Pladias](#)), der Datenbank zur Flora von Bayern ([AFvB](#)) und neu erfassten Daten aus dem Projekt Flora des Böhmerwaldes. Angaben zur Verbreitung werden basierend auf dem Kartenraster für Mitteleuropa angegeben, abgeleitet von Quadranten mit 5 × 3 Bogenminuten (ca. 5,5 × 5,9 km).



**Evropská unie**  
Evropský fond pro regionální rozvoj



**Ziel ETZ | Cíl EÚS**  
Freistaat Bayern –  
Tschechische Republik  
Česká republika –  
Svobodný stát Bavorsko  
2014 – 2020 (INTERREG V)

FLORA DES  
BÖHMERWALDES

KVĚTENA  
ŠUMAVY

## Fotografie/Fotos



© Milan Štech

*Trifolium medium* – Milan Štech – Bližná.



Europäische Union  
Evropská unie  
Europäischer Fonds für  
regionale Entwicklung  
Evropský fond pro  
regionální rozvoj



Ziel ETZ | Cíl EÚS  
Freistaat Bayern –  
Tschechische Republik  
Česká republika –  
Svobodný stát Bavorsko  
2014 – 2020 (INTERREG V)

FLORA DES  
BÖHMERWALDES

KVĚTENA  
ŠUMAVY