

Sparganium erectum – zevar vzpřímený

Zevar vzpřímený roste na březích rybníků a nivních tůních, v mělkých vodních příkopech, pískovnách, na březích řek v pomalu tekoucích úsecích a zátokách, někdy zarůstá i dočasná stanoviště (zatopené prohlubně po stavbách, kaluže na prameništích narušených zemědělskou technikou a zvířaty apod.).

Těžiště rozšíření má v nížinách a rybníčních pánvích a do hor zasahuje jen okrajově. Na Šumavě je poměrně hojný v Hornovltavské kotlině, a to jak ve Vltavském luhu (tok Vltavy, přirozené říční tůně a odvodňovací kanály v nivě), tak na březích lipenské přehrady, zatímco v ostatních částech pohoří je vzácný a obvykle jeho výskyt nepřesahuje nadmořskou výšku 900 m, výjimečně až 1000 m.

Ve střední Evropě se na základě tvaru zralých plodů rozlišují čtyři poddruhy, jejichž určování je poměrně obtížné. Na Šumavě byl s jistotou doložen poddruh z. vzpřímený drobnoplodý (*S. erectum* subsp. *microcarpum*), který je celkově nejhojnější (Kaplan in Kaplan et al. 2015). Rozšíření všech poddruhů však není dostatečně známo a je třeba ho dále studovat.

Sparganium erectum – Aufrechter Igelkolben, Astiger Igelkolben

Zevar vzpřímený roste na březích rybníků a nivních tůních, v mělkých vodních příkopech, pískovnách, na březích řek v pomalu tekoucích úsecích a zátokách, někdy zarůstá i dočasná stanoviště (zatopené prohlubně po stavbách, kaluže na prameništích narušených zemědělskou technikou a zvířaty apod.).

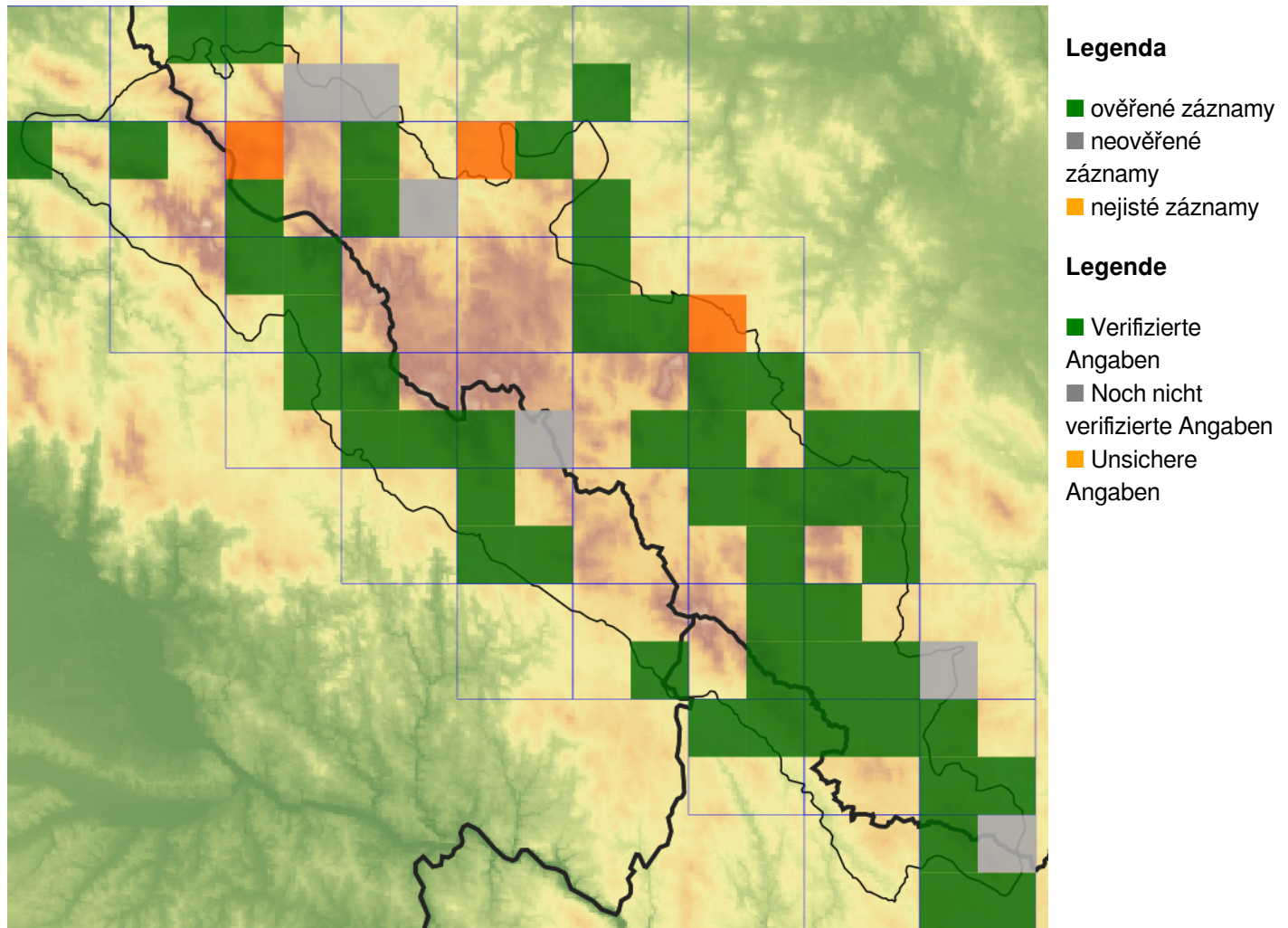
Těžiště rozšíření má v nížinách a rybníčních pánvích a do hor zasahuje jen okrajově. Na Šumavě je poměrně hojný v Hornovltavské kotlině, a to jak ve Vltavském luhu (tok Vltavy, přirozené říční tůně a odvodňovací kanály v nivě), tak na březích lipenské přehrady, zatímco v ostatních částech pohoří je vzácný a obvykle jeho výskyt nepřesahuje nadmořskou výšku 900 m, výjimečně až 1000 m.

Ve střední Evropě se na základě tvaru zralých plodů rozlišují čtyři poddruhy, jejichž určování je poměrně obtížné. Na Šumavě byl s jistotou doložen poddruh z. vzpřímený drobnoplodý (*S. erectum* subsp. *microcarpum*), který je celkově nejhojnější (Kaplan in Kaplan et al. 2015). Rozšíření všech poddruhů však není dostatečně známo a je třeba ho dále studovat.

Červený seznam Šumavy/Rote Liste des Böhmerwaldes

Literatura/Literatur

Mapa rozšíření/Erweiterungskarte



© Květena Šumavy/Flora des Böhmerwaldes 21/04/2026

Data o rozšíření rostlin pochází z Databáze české flóry a vegetace ([Pladias](#)), bavorské národní databáze ([AFvB](#)) a nově získaných dat v projektu Květena Šumavy. Data jsou zobrazována v síťové mapě založené na kvadrantech středoevropské mapovací sítě 5 × 3 zeměpisné minuty (ca. 5,5 × 5,9 km).

Die Verbreitungsdaten der Pflanzen stammen aus der Datenbank der Tschechischen Flora und Vegetation ([Pladias](#)), der Datenbank zur Flora von Bayern ([AFvB](#)) und neu erfassten Daten aus dem Projekt Flora des Böhmerwaldes. Angaben zur Verbreitung werden basierend auf dem Kartenraster für Mitteleuropa angegeben, abgeleitet von Quadranten mit 5 × 3 Bogenminuten (ca. 5,5 × 5,9 km).



Evropská unie
Evropský fond pro regionální rozvoj



Ziel ETZ | Cíl EÚS
Freistaat Bayern –
Tschechische Republik
Česká republika –
Svobodný stát Bavorsko
2014 – 2020 (INTERREG V)

FLORA DES
BÖHMERWALDES

KVĚTENA
ŠUMAVY

Fotografie/Fotos



Sparganium erectum – Milan Štech – Želnavá.



**Europäische Union
Evropská unie**
Europäischer Fonds für
regionale Entwicklung
Evropský fond pro
regionální rozvoj



Ziel ETZ | Cíl EÚS
Freistaat Bayern –
Tschechische Republik
Česká republika –
Svobodný stát Bavorsko
2014 – 2020 (INTERREG V)

**FLORA DES
BÖHMERWALDES**

KVĚTENA
ŠUMAVY



***Sparganium erectum* – Věra Koutecká – Želnavá.**



***Sparganium erectum* – Petr Koutecký – Kepelské Zhůří.**



**Europäische Union
Evropská unie**
Europäischer Fonds für
regionale Entwicklung
Evropský fond pro
regionální rozvoj



Ziel ETZ | Cíl EÚS
Freistaat Bayern –
Tschechische Republik
Česká republika –
Svobodný stát Bavorsko
2014 – 2020 (INTERREG V)

FLORA DES
BÖHMERWALDES

KVĚTENA
ŠUMAVY