

## ***Athyrium filix-femina* – papratka samičí**

Tento široce rozšířený druh severní polokoule je nejhojněji se vyskytující kapradinou na Šumavě vůbec. Jedná se primárně o lesní druh s širokou ekologickou amplitudou. Vyskytuje se hojně až roztroušeně prakticky ve všech typech lesních biotopů. Roste v lesním podrostu stinných i světlých lesů, v přirozených i sekundárních lesních porostech, v náletech dřevin, ale také na lesních světlinách, vlhkých neobhospodařovaných loukách, zastíněných prameništích, podél stinných vodních toků od nižších poloh po nejvyšší polohy. Ve vyšších polohách Šumavy však frekvence výskytu papratky samičí ubývá a druh se vyskytuje s menší četností.

## ***Athyrium filix-femina* – Wald-Frauenfarn**

Diese weit verbreitete Art der Nordhalbkugel ist der am häufigsten vorkommende Farn im Böhmerwald. Es handelt sich in erster Linie um eine Waldart mit einer breiten ökologischen Amplitude. Der Wald-Frauenfarn kommt zerstreut bis häufig in nahezu allen Waldbiotoptypen vor. Er wächst im Unterwuchs schattiger bis lichter Wälder, in natürlichen wie sekundären Waldbeständen, Anpflanzungen, aber auch auf Waldlichtungen, feuchten brachliegenden Wiesen, an schattigen Quellen und entlang baumgesäumter Wasserläufe von den Tal- bis zu den Hochlagen. In den höheren Lagen des Böhmerwaldes nimmt jedoch die Häufigkeit des Wald-Frauenfarns ab. Die Art ist dort seltener.

## **Červený seznam Šumavy/Rote Liste des Böhmerwaldes**

LC (Least Concern/Neohrožené/Nicht gefährdet)

## **Literatura/Literatur**



**Europäische Union  
Evropská unie**  
Europäischer Fonds für  
regionale Entwicklung  
Evropský fond pro  
regionální rozvoj



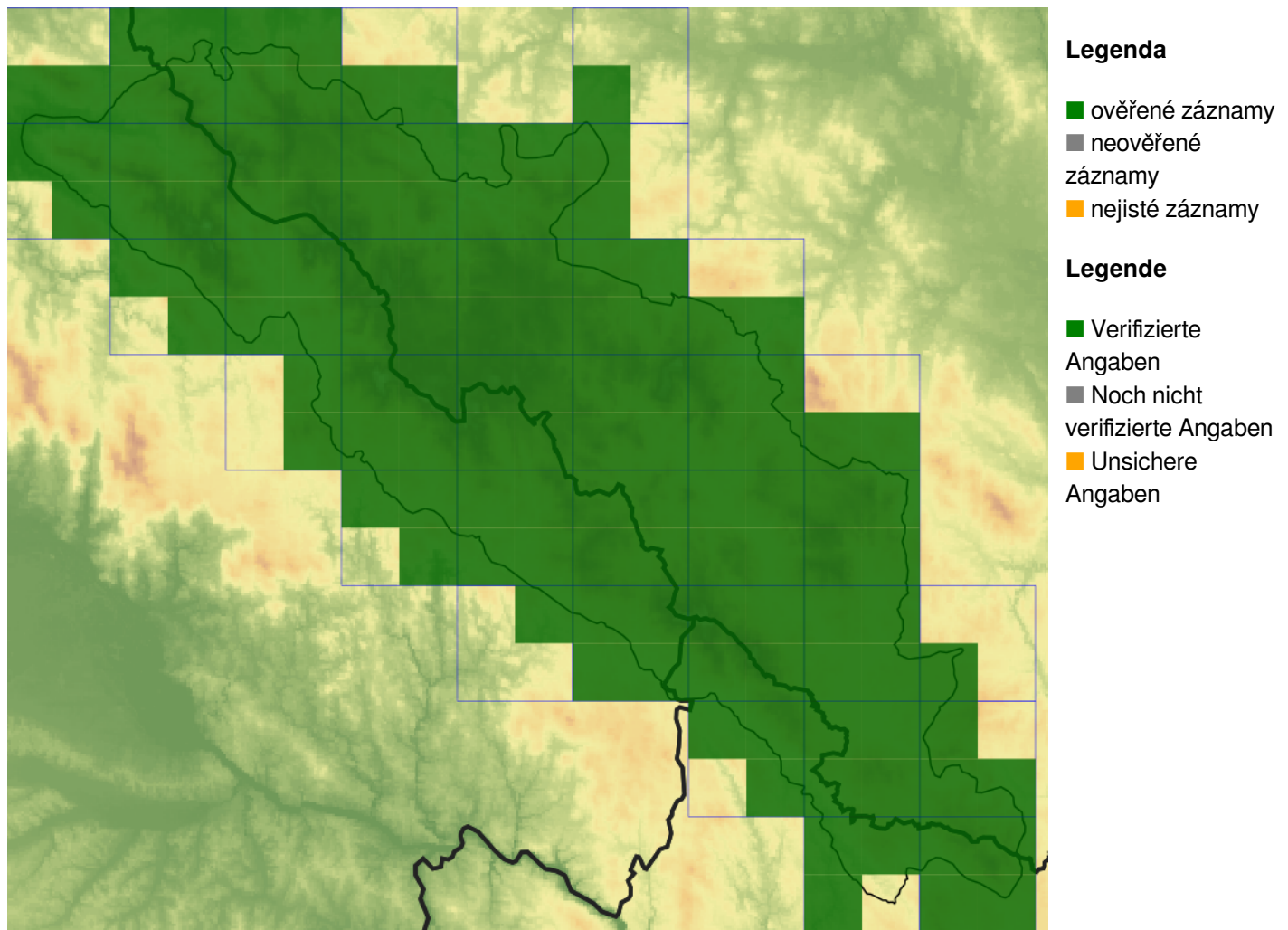
**Ziel ETZ | Cíl EÚS**  
Freistaat Bayern –  
Tschechische Republik  
Česká republika –  
Svobodný stát Bavorsko  
2014 – 2020 (INTERREG V)



FLORA DES  
BÖHMERWALDES

KVĚTENA  
ŠUMAVY

## Mapa rozšíření/Erweiterungskarte



© Květena Šumavy/Flora des Böhmerwaldes 22/04/2026

Data o rozšíření rostlin pochází z Databáze české flóry a vegetace ([Pladias](#)), bavorské národní databáze ([AFvB](#)) a nově získaných dat v projektu Květena Šumavy. Data jsou zobrazována v síťové mapě založené na kvadrantech středoevropské mapovací sítě 5 × 3 zeměpisné minuty (ca. 5,5 × 5,9 km).

Die Verbreitungsdaten der Pflanzen stammen aus der Datenbank der Tschechischen Flora und Vegetation ([Pladias](#)), der Datenbank zur Flora von Bayern ([AFvB](#)) und neu erfassten Daten aus dem Projekt Flora des Böhmerwaldes. Angaben zur Verbreitung werden basierend auf dem Kartenraster für Mitteleuropa angegeben, abgeleitet von Quadranten mit 5 × 3 Bogenminuten (ca. 5,5 × 5,9 km).



**Evropská unie**  
Evropská unie  
Europäischer Fonds für  
regionale Entwicklung  
Evropský fond pro  
regionální rozvoj



**Ziel ETZ | Cíl EÚS**  
Freistaat Bayern –  
Tschechische Republik  
Česká republika –  
Svobodný stát Bavorsko  
2014 – 2020 (INTERREG V)



## Fotografie/Fotos



***Athyrium filix-femina* – Libor Ekrť – Házlův kříž.**



**Europäische Union  
Evropská unie**  
Europäischer Fonds für  
regionale Entwicklung  
Evropský fond pro  
regionální rozvoj



**Ziel ETZ | Cíl EÚS**  
Freistaat Bayern –  
Tschechische Republik  
Česká republika –  
Svobodný stát Bavorsko  
2014 – 2020 (INTERREG V)

**FLORA DES  
BÖHMERWALDES**



**KVĚTENA  
ŠUMAVY**





***Athyrium filix-femina* – Libor Ekrť – Házlův kříž.**



**Europäische Union  
Evropská unie**  
Europäischer Fonds für  
regionale Entwicklung  
Evropský fond pro  
regionální rozvoj



**Ziel ETZ | Cíl EÚS**  
Freistaat Bayern –  
Tschechische Republik  
Česká republika –  
Svobodný stát Bavorsko  
2014 – 2020 (INTERREG V)

**FLORA DES  
BÖHMERWALDES**  
 **KVĚTENA  
ŠUMAVY**