

***Senecio hercynicus* – starček hercynský**

Pochází ze střední a jihovýchodní Evropy, roste od Francie po severní Řecko, na sever zasahuje do středního Německa. Lokality na Šumavě tvoří samostatnou arelu: vyskytuje se zde téměř souvisle ve vyšších polohách celého pohoří, na území Čech, Bavorska i Rakouska. Má vazbu na lesní porosty s přirozeným výskytem smrku, a to jak na podmáčených místech, tak na stupeň klimatických smrčin. Dává přednost především poněkud prosvětlenějším stanovištím. Lokálně se vyskytuje i na pasekách, na okrajích rašelinišť a na sukcesně zarůstajících plochách. V území se vyskytuje jen nominální poddruh (subsp. *hercynicus*), dochází zde ovšem ke křížení s příbuzným druhem *Senecio ovatus* a zřejmě i s druhem *S. germanicus*. Oproti oběma podobným starčkům, tedy *Senecio ovatus* i *S. germanicus*, s nimiž se setkává na společných lokalitách, se vyznačuje časnější fenologií: vykvétá o 3–4 týdny dříve.

***Senecio hercynicus* – Gewöhnliches Hain-Greiskraut**

Pochází ze střední a jihovýchodní Evropy, roste od Francie po severní Řecko, na sever zasahuje do středního Německa. Lokality na Šumavě tvoří samostatnou arelu: vyskytuje se zde téměř souvisle ve vyšších polohách celého pohoří, na území Čech, Bavorska i Rakouska. Má vazbu na lesní porosty s přirozeným výskytem smrku, a to jak na podmáčených místech, tak na stupeň klimatických smrčin. Dává přednost především poněkud prosvětlenějším stanovištím. Lokálně se vyskytuje i na pasekách, na okrajích rašelinišť a na sukcesně zarůstajících plochách. V území se vyskytuje jen nominální poddruh (subsp. *hercynicus*), dochází zde ovšem ke křížení s příbuzným druhem *Senecio ovatus* a zřejmě i s druhem *S. germanicus*. Oproti oběma podobným starčkům, tedy *Senecio ovatus* i *S. germanicus*, s nimiž se setkává na společných lokalitách, se vyznačuje časnější fenologií: vykvétá o 3–4 týdny dříve.

Červený seznam Šumavy/Rote Liste des Böhmerwaldes

LC (Least Concern/Neohrožené/Nicht gefährdet)

Literatura/Literatur



**Europäische Union
Evropská unie**
Europäischer Fonds für
regionale Entwicklung
Evropský fond pro
regionální rozvoj



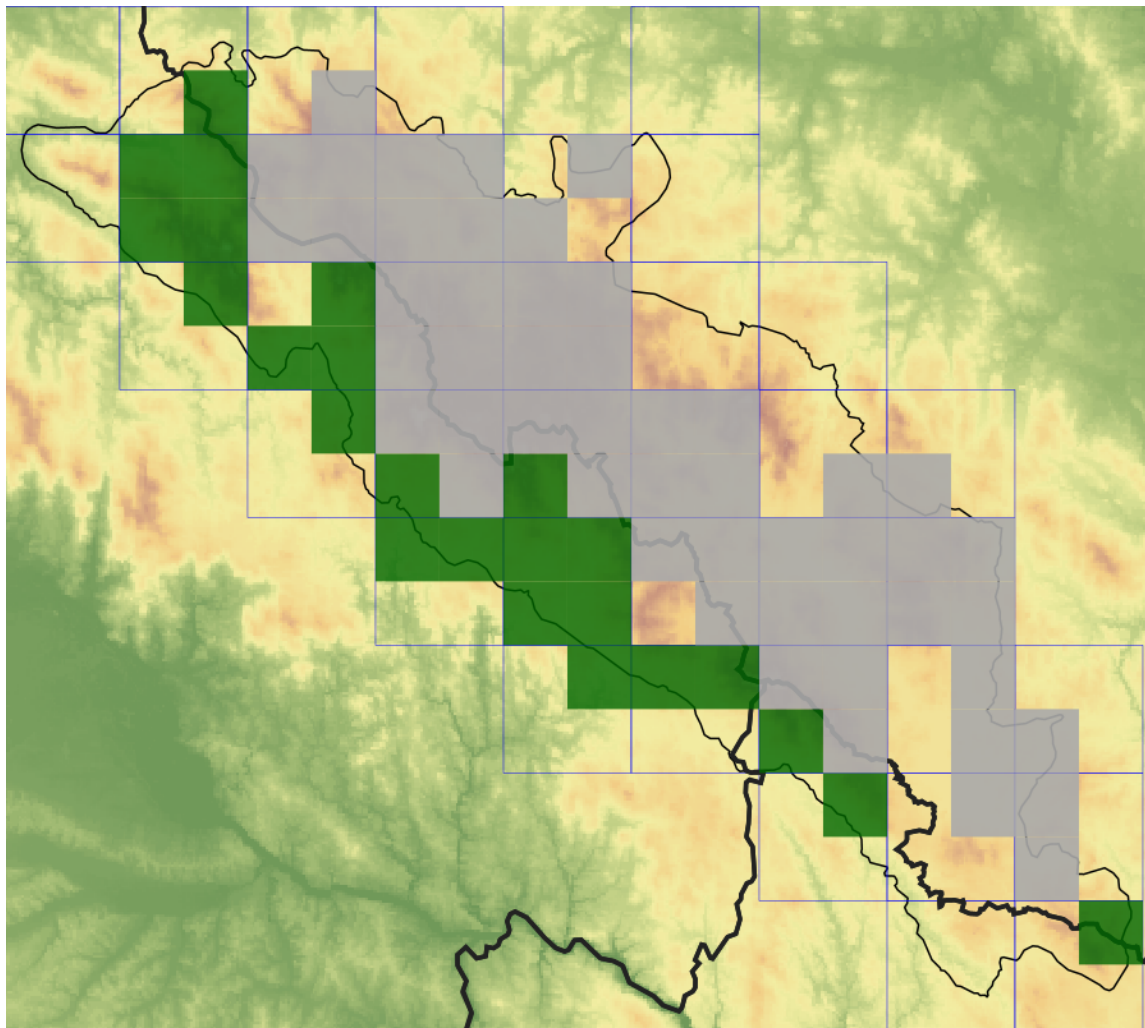
Ziel ETZ | Cíl EÚS
Freistaat Bayern –
Tschechische Republik
Česká republika –
Svobodný stát Bavorsko
2014 – 2020 (INTERREG V)



FLORA DES
BÖHMERWALDES

KVĚTENA
ŠUMAVY

Mapa rozšíření/Erweiterungskarte



Legenda

- ověřené záznamy
- neověřené záznamy
- nejisté záznamy

Legende

- Verifizierte Angaben
- Noch nicht verifizierte Angaben
- Unsichere Angaben

© Květena Šumavy/Flora des Böhmerwaldes 21/04/2026

Data o rozšíření rostlin pochází z Databáze české flóry a vegetace ([Pladias](#)), bavorské národní databáze ([AFvB](#)) a nově získaných dat v projektu Květena Šumavy. Data jsou zobrazována v síťové mapě založené na kvadrantech středoevropské mapovací sítě 5 × 3 zeměpisné minuty (ca. 5,5 × 5,9 km).

Die Verbreitungsdaten der Pflanzen stammen aus der Datenbank der Tschechischen Flora und Vegetation ([Pladias](#)), der Datenbank zur Flora von Bayern ([AFvB](#)) und neu erfassten Daten aus dem Projekt Flora des Böhmerwaldes. Angaben zur Verbreitung werden basierend auf dem Kartenraster für Mitteleuropa angegeben, abgeleitet von Quadranten mit 5 × 3 Bogenminuten (ca. 5,5 × 5,9 km).



Evropská unie
Evropský fond pro regionální rozvoj



Ziel ETZ | Cíl EÚS
Freistaat Bayern –
Tschechische Republik
Česká republika –
Svobodný stát Bavorsko
2014 – 2020 (INTERREG V)

FLORA DES
BÖHMERWALDES

KVĚTENA
ŠUMAVY

Fotografie/Fotos



Senecio hercynicus – Libor Ekrt – Roklanský potok.



**Europäische Union
Evropská unie**
Europäischer Fonds für
regionale Entwicklung
Evropský fond pro
regionální rozvoj



Ziel ETZ | Cíl EÚS
Freistaat Bayern –
Tschechische Republik
Česká republika –
Svobodný stát Bavorsko
2014 – 2020 (INTERREG V)

FLORA DES
BÖHMERWALDES

The logo for the Flora of the Bohemian Paradise, featuring a stylized map of the region and the text 'KVĚTENA ŠUMAVY'.



© Petr Koutecký

***Senecio hercynicus* – Petr Koutecký – Knížecí Pláně.**



**Europäische Union
Evropská unie**
Europäischer Fonds für
regionale Entwicklung
Evropský fond pro
regionální rozvoj



Ziel ETZ | Cíl EÚS
Freistaat Bayern –
Tschechische Republik
Česká republika –
Svobodný stát Bavorsko
2014 – 2020 (INTERREG V)

**FLORA DES
BÖHMERWALDES**
**KVĚTENA
ŠUMAVY**



© Milan Štech

Senecio hercynicus – Milan Štech – Kvilda.



**Europäische Union
Evropská unie**
Europäischer Fonds für
regionale Entwicklung
Evropský fond pro
regionální rozvoj



Ziel ETZ | Cíl EÚS
Freistaat Bayern –
Tschechische Republik
Česká republika –
Svobodný stát Bavorsko
2014 – 2020 (INTERREG V)

FLORA DES
BÖHMERWALDES



KVĚTENA
ŠUMAVY