

Senecio germanicus – starček německý

Mezi příbuznými druhy z okruhu starčku hajního (*Senecio nemorensis* agg.) má největší areál, který se táhne od Německa až po Ural; ve středoevropském prostoru je nejčastější ve středních polohách. Na Šumavě byl dosud zjištěn ve 2 kompaktních ostrůvcích. Severnější leží v údolí horní Otavy a jejích přítoků od Rejštejna až téměř po Modravu, překvapivě hojně roste v okolí Srní až po Rokytu. Druhá oblast hojného výskytu se nachází v Hornovltavské kotlině, kde zasahuje až do okolí Stožce. Jednotlivé lokality byly zjištěny i jinde, roste ještě např. ve fragmentu horské bučiny nad Rokyteckou slatí v nadmořské výšce 1150 m. Některé lokality mají druhotný charakter, např. u cesty na Žďáreckém sedýlku nedaleko Knižecích Plání. Z bavorské i hornorakouské strany údaje dosud chybějí. Stanovištěm jsou především světliny smíšených lesních porostů, zejména v hlouběji zaříznutých údolích vodních toků, v nivě horní Vltavy je častý na okrajích křovin a v březových náletech. Občas se objevuje i na pasekách nebo na okrajích cest. V území se vyskytuje jen nominální poddruh (subsp. *germanicus*), ale pravděpodobně se tu také kříží s blízce příbuzným druhem *Senecio ovatus*. V okolí Mrtvého luhu byly pozorovány i rostliny, které snad představují křížence s druhem *S. hercynicus*. Není vyloučeno, že je přehlížen a že při podrobnějším průzkumu bude zjištěn i na dalších lokalitách.

Nejvyšší výskyt: 1150 m n. m.

Senecio germanicus – Jacquins Hain-Greiskraut

Mezi příbuznými druhy z okruhu starčku hajního (*Senecio nemorensis* agg.) má největší areál, který se táhne od Německa až po Ural; ve středoevropském prostoru je nejčastější ve středních polohách. Na Šumavě byl dosud zjištěn ve 2 kompaktních ostrůvcích. Severnější leží v údolí horní Otavy a jejích přítoků od Rejštejna až téměř po Modravu, překvapivě hojně roste v okolí Srní až po Rokytu. Druhá oblast hojného výskytu se nachází v Hornovltavské kotlině, kde zasahuje až do okolí Stožce. Jednotlivé lokality byly zjištěny i jinde, roste ještě např. ve fragmentu horské bučiny nad Rokyteckou slatí v nadmořské výšce 1150 m. Některé lokality mají druhotný charakter, např. u cesty na Žďáreckém sedýlku nedaleko Knižecích Plání. Z bavorské i hornorakouské strany údaje dosud chybějí. Stanovištěm jsou především světliny smíšených lesních porostů, zejména v hlouběji zaříznutých údolích vodních toků, v nivě horní Vltavy je častý na okrajích křovin a v březových náletech. Občas se objevuje i na pasekách nebo na okrajích cest. V území se vyskytuje jen nominální poddruh (subsp. *germanicus*), ale pravděpodobně se tu také kříží s blízce příbuzným druhem *Senecio ovatus*. V okolí Mrtvého luhu byly pozorovány i rostliny, které snad představují křížence s druhem *S. hercynicus*. Není vyloučeno, že je přehlížen a že při podrobnějším průzkumu bude zjištěn i na dalších lokalitách.

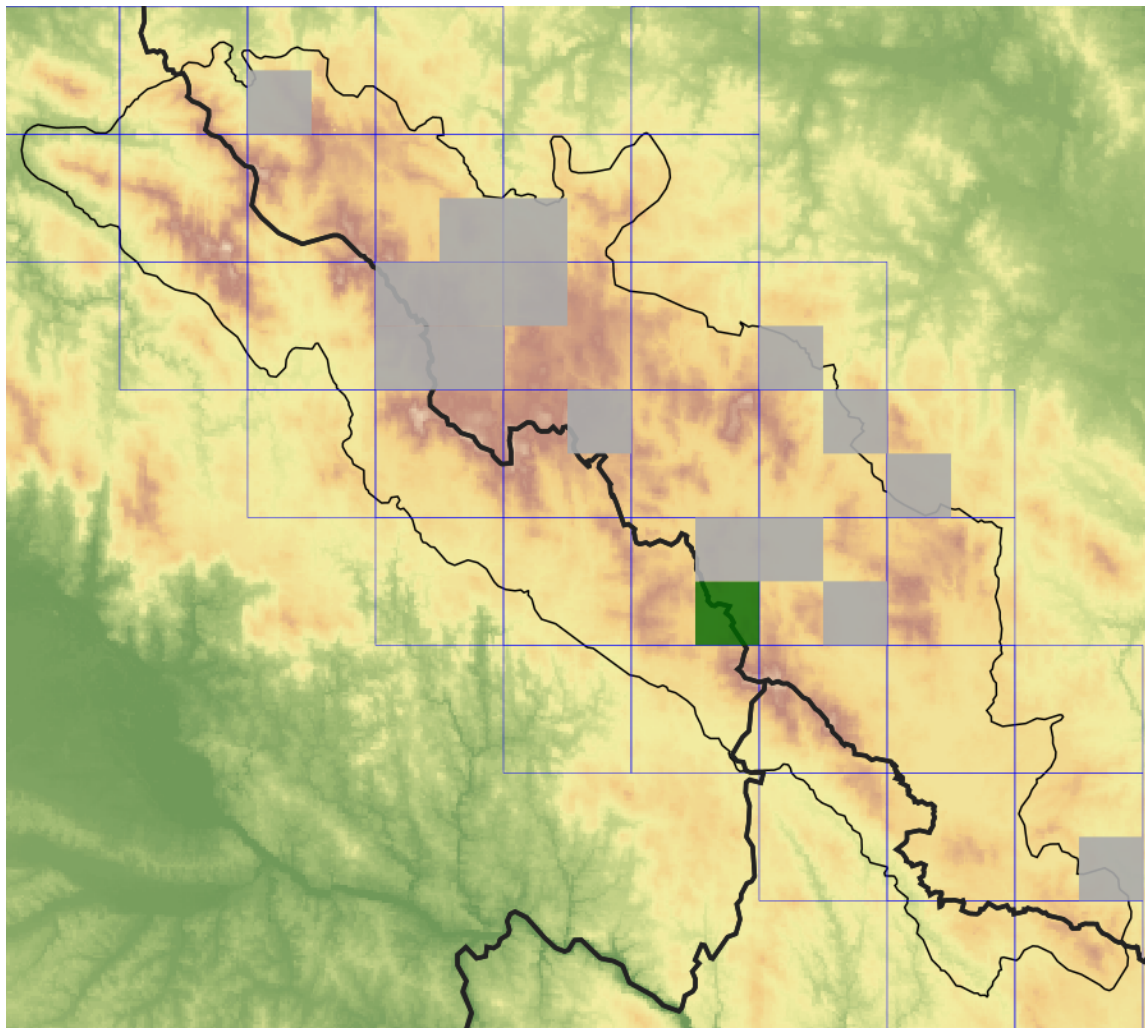
Nejvyšší výskyt: 1150 m n. m.

Červený seznam Šumavy/Rote Liste des Böhmerwaldes

LC (Least Concern/Neohrožené/Nicht gefährdet)

Literatura/Literatur

Mapa rozšíření/Erweiterungskarte



Legenda

- ověřené záznamy
- neověřené záznamy
- nejisté záznamy

Legende

- Verifizierte Angaben
- Noch nicht verifizierte Angaben
- Unsichere Angaben

© Květena Šumavy/Flora des Böhmerwaldes 21/04/2026

Data o rozšíření rostlin pochází z Databáze české flóry a vegetace ([Pladias](#)), bavorské národní databáze ([AFvB](#)) a nově získaných dat v projektu Květena Šumavy. Data jsou zobrazována v síťové mapě založené na kvadrantech středoevropské mapovací sítě 5 × 3 zeměpisné minuty (ca. 5,5 × 5,9 km).

Die Verbreitungsdaten der Pflanzen stammen aus der Datenbank der Tschechischen Flora und Vegetation ([Pladias](#)), der Datenbank zur Flora von Bayern ([AFvB](#)) und neu erfassten Daten aus dem Projekt Flora des Böhmerwaldes. Angaben zur Verbreitung werden basierend auf dem Kartenraster für Mitteleuropa angegeben, abgeleitet von Quadranten mit 5 × 3 Bogenminuten (ca. 5,5 × 5,9 km).



Evropská unie
Evropský fond pro regionální rozvoj



Ziel ETZ | Cíl EÚS
Freistaat Bayern –
Tschechische Republik
Česká republika –
Svobodný stát Bavorsko
2014 – 2020 (INTERREG V)

FLORA DES
BÖHMERWALDES

KVĚTENA
ŠUMAVY

Fotografie/Fotos



© Petr Koutecký

***Senecio germanicus* – Petr Koutecký – Pěkná, Vltavský luh.**



**Europäische Union
Evropská unie**
Europäischer Fonds für
regionale Entwicklung
Evropský fond pro
regionální rozvoj



Ziel ETZ | Cíl EÚS
Freistaat Bayern –
Tschechische Republik
Česká republika –
Svobodný stát Bavorsko
2014 – 2020 (INTERREG V)

**FLORA DES
BÖHMERWALDES**

**KVĚTENA
ŠUMAVY**



© Alena Vydrová

Senecio germanicus – Alena Vydrová – Černý Kříž, Studená Vltava.



Europäische Union
Evropská unie
Europäischer Fonds für
regionale Entwicklung
Evropský fond pro
regionální rozvoj



Ziel ETZ | Cíl EÚS
Freistaat Bayern –
Tschechische Republik
Česká republika –
Svobodný stát Bavorsko
2014 – 2020 (INTERREG V)

FLORA DES
BÖHMERWALDES

KVĚTENA
ŠUMAVY