

***Asplenium trichomanes* subsp. *trichomanes* – sleziník červený pravý**



Sleziník červený pravý je diploidní taxon silikátových skal se širokým temperátním areálem na severní a okrajově i na jižní polokouli. Jedná se o kritický taxon, jehož spolehlivé určení vyžaduje revizi specialistou. V České republice byla provedena kritická revize herbářového materiálu, na jejímž základě existují věrohodné výskyty tohoto taxonu na české části Šumavy (Ekrt 2008, Ekrt & Štech 2008). Tento poddruh zde roste ve štěrbinách stinných rulových skal, případně úvozových kamenných tarasech v severní části území na rulových skalách v údolí Otavy a Zlatého potoka v okolí obcí Kašperské hory a Rejštejn, dále také v okolí Vimperka, v kaňonu Blanice u Hlásné Lhoty a dále u Černé v Pošumaví. Nejvýše byl zaznamenán na skalách skalního masivu Stožecké kaple u Stožce (Ekrt 2008). Na německé a rakouské části Šumavy podrobná revize výskytu skupiny *A. trichomanes* nebyla provedena, ale výskyt tohoto taxonu v nižších částech na skalách v údolích se dá předpokládat.

***Asplenium trichomanes* subsp. *trichomanes* – Silikatliebender Brauner Streifenfarn**

Der Gewöhnliche Braunstielige Streifenfarn ist ein diploides Taxon von Silikatfelsen mit einem breiten temperaten Areal auf der Nordhalbkugel und randweise auch auf der Südhalbkugel. Es handelt sich um ein kritisches Taxon, dessen zuverlässige Bestimmung die Revision durch einen Spezialisten erfordert. In der Tschechischen Republik wurde eine kritische Revision des Herbariumsmaterial durchgeführt, auf deren Basis das glaubwürdige Vorkommen dieses Taxons auf tschechischer Seite des Böhmerwaldes besteht (Ekrt 2008, Ekrt & Štech 2008). Diese Unterart wächst hier in Spalten schattiger Gneisfelsen bzw. auf steinernen Hohlwegtrockenmauerwerken im Nordteil des Gebietes auf Gneisfelsen im Otava-Tal und dem Bachtal von Zlatý potok in der Umgebung der Gemeinden Kašperské Hory a Rejštejn, weiter auch in der Umgebung von Vimperk, im Canyon des Flusses Blanice bei Hlásná Lhota und bei Černá v Pošumaví. Am höchsten wurde er auf den Felsen des Felsmassivs der Tusset-Kapelle bei Stožec/dt. Tusset festgestellt (Ekrt 2008). Im deutschen und österreichischen Teil des Böhmerwaldes wurde eine ähnliche Revision des Vorkommens der Gruppe *A. trichomanes* nicht durchgeführt, aber das Vorkommen dieses Taxons in niedrigeren Lagen auf Felsen in Tälern kann angenommen werden

Červený seznam Šumavy/Rote Liste des Böhmerwaldes

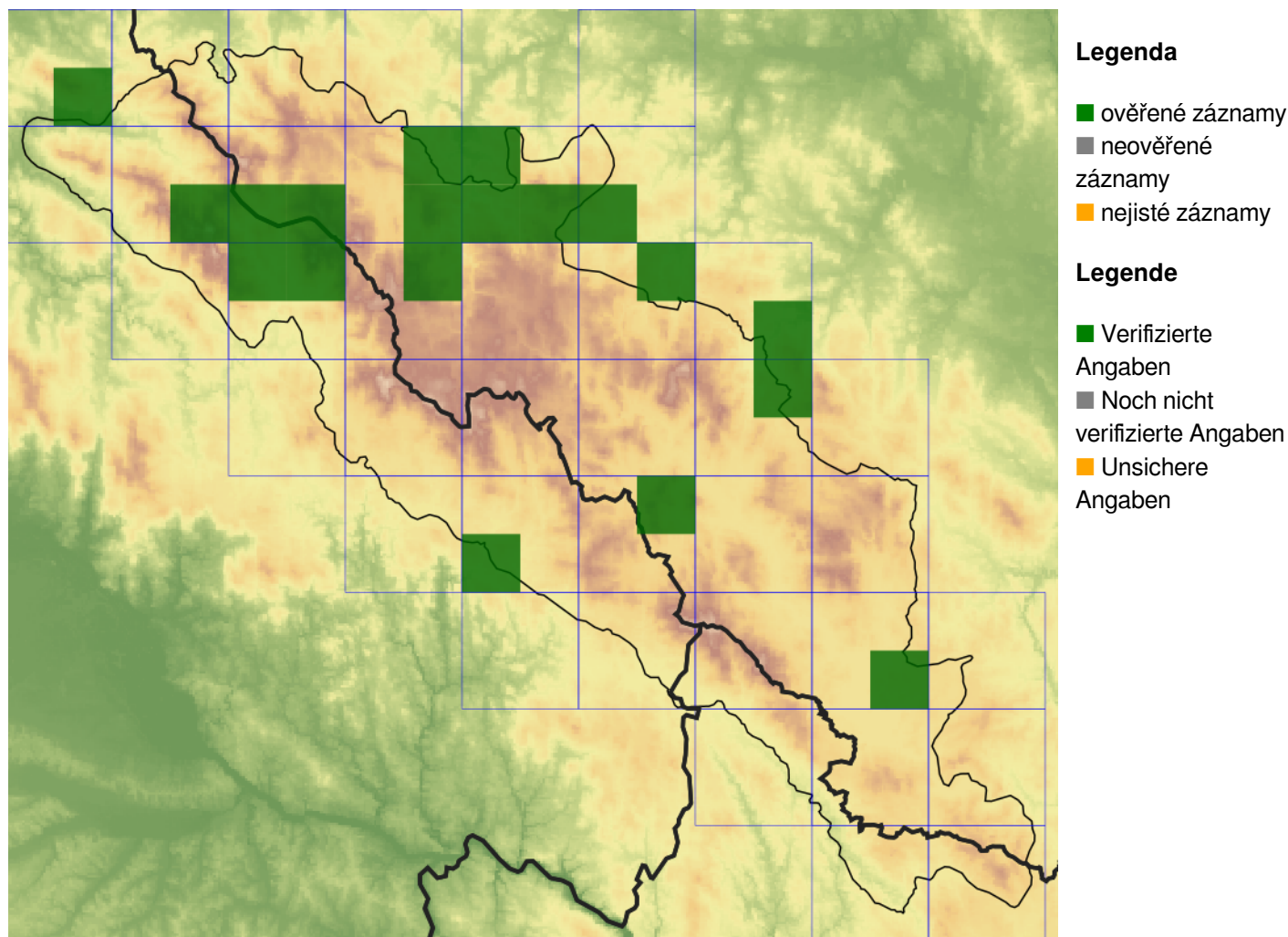
LC (Least Concern/Neohrožené/Nicht gefährdet)

Literatura/Literatur

Ekrt L. & Štech M. (2008) A morphometric study and revision of the *Asplenium trichomanes* group in the Czech Republic. – *Preslia* 80: 325–347.

Ekrt L. (2008) Rozšíření a problematika taxonů skupiny *Asplenium trichomanes* v České republice. – *Zprávy České botanické společnosti* 43: 17–65.

Mapa rozšíření/Erweiterungskarte



© Květena Šumavy/Flora des Böhmerwaldes 22/04/2026

Data o rozšíření rostlin pochází z Databáze české flóry a vegetace ([Pladias](#)), bavorské národní databáze ([AFvB](#)) a nově získaných dat v projektu Květena Šumavy. Data jsou zobrazována v síťové mapě založené na kvadrantech středoevropské mapovací sítě 5 × 3 zeměpisné minuty (ca. 5,5 × 5,9 km).

Die Verbreitungsdaten der Pflanzen stammen aus der Datenbank der Tschechischen Flora und Vegetation ([Pladias](#)), der Datenbank zur Flora von Bayern ([AFvB](#)) und neu erfassten Daten aus dem Projekt Flora des Böhmerwaldes. Angaben zur Verbreitung werden basierend auf dem Kartenraster für Mitteleuropa angegeben, abgeleitet von Quadranten mit 5 × 3 Bogenminuten (ca. 5,5 × 5,9 km).



Evropská unie
Evropský fond pro regionální rozvoj



Ziel ETZ | Cíl EÚS
Freistaat Bayern –
Tschechische Republik
Česká republika –
Svobodný stát Bavorsko
2014 – 2020 (INTERREG V)

FLORA DES
BÖHMERWALDES

KVĚTENA
ŠUMAVY

Fotografie/Fotos



**Europäische Union
Evropská unie**
Europäischer Fonds für
regionale Entwicklung
Evropský fond pro
regionální rozvoj



Ziel ETZ | Cíl EÚS
Freistaat Bayern –
Tschechische Republik
Česká republika –
Svobodný stát Bavorsko
2014 – 2020 (INTERREG V)


FLORA DES
BÖHMERWALDES }
KVĚTENA
ŠUMAVY