

Salix myrtilloides – vrba borůvkovitá

Vrba borůvkovitá je drobný keř, který se listy a vzrůstem poněkud podobá borůvce a ještě více jí blízké příbuzné vložyni, se kterou se běžně setkáváme na rašeliništích. Tato vrba roste ve střední Evropě na rašelinných loukách a okrajích rašelinišť, nikoliv ale v živinami velmi chudých vrchovištních rašeliništích, která jsou pro Šumavu charakteristická. Takové lokality odpovídají prostředí v hlavní části areálu v severní Evropě a Asii. Vrba borůvkovitá je tak ve střední Evropě reliktem z konce doby ledové nebo začátku Holocénu (doby poledové). Na Šumavě se vyskytovala velmi vzácně na několika lokalitách na české (Knížecí Pláně, Strážný, Chlum u Volar) i bavorské straně pohoří. Všechny lokality kromě jedné ale již zanikly a v současnosti roste jen na jediném místě na okraji nivy Vltavy u obce Chlum, na ploše pouhých několika metrů čtverečních (Koutecký et al. in Lepší & Lepší 2014). Jde o konkurenčně slabý druh, které je velmi ohrožený změnami na lokalitách (vysoušení a absence kosení nebo pastvy), které vedou k zarůstání statnými ostřicemi a travami nebo vyššími dřevinami. Další ohrožení představuje tzv. genetická eroze, při které se druh kříží s velmi hojnou vrbou ušatou (*S. aurita*). Kříženci se jmenují *S. ×onusta*, byli na lezení i na Šumavě a jejich současný výskyt u Chlumu je potvrzen.

Salix myrtilloides – Heidelbeer-Weide

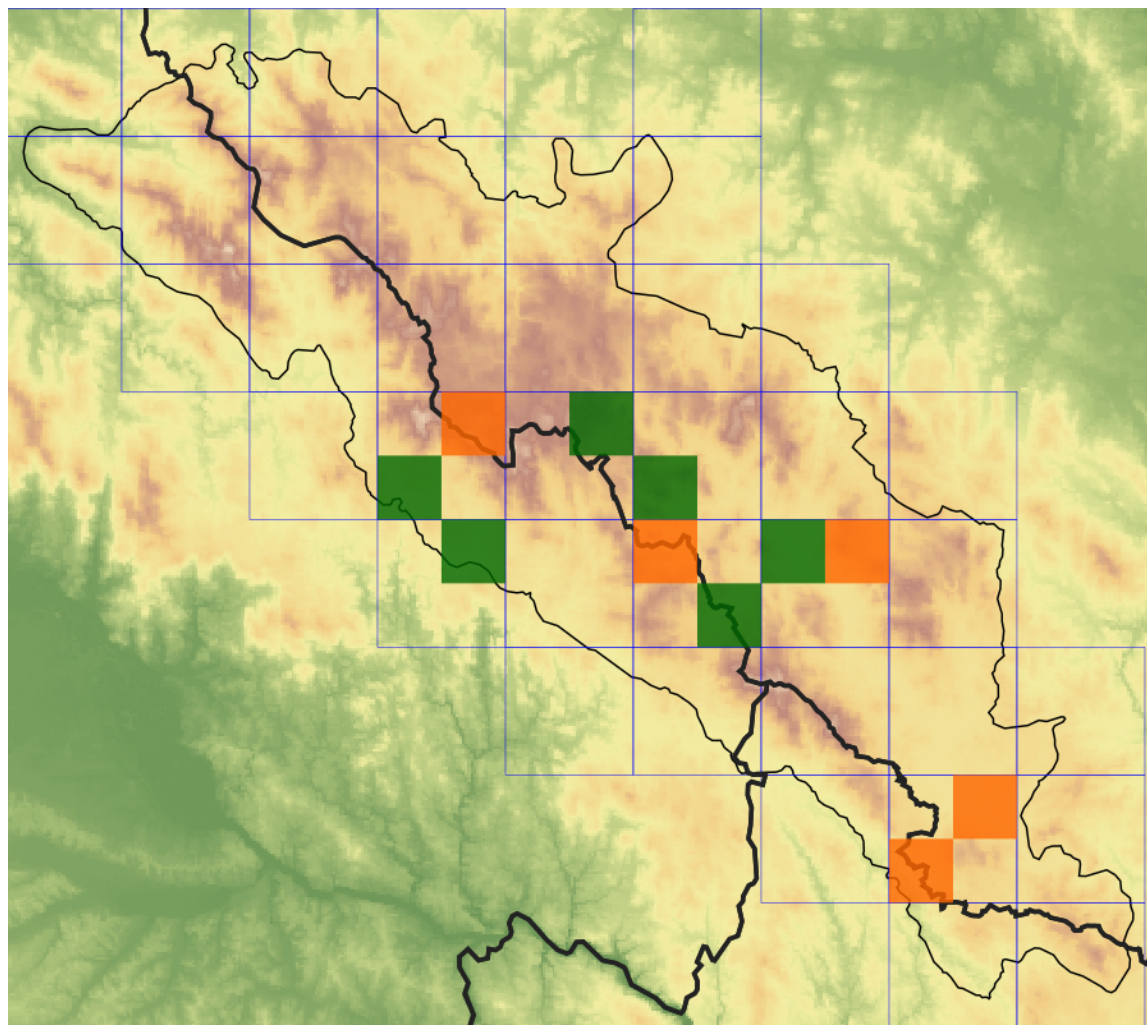
Vrba borůvkovitá je drobný keř, který se listy a vzrůstem poněkud podobá borůvce a ještě více jí blízké příbuzné vložyni, se kterou se běžně setkáváme na rašeliništích. Tato vrba roste ve střední Evropě na rašelinných loukách a okrajích rašelinišť, nikoliv ale v živinami velmi chudých vrchovištních rašeliništích, která jsou pro Šumavu charakteristická. Takové lokality odpovídají prostředí v hlavní části areálu v severní Evropě a Asii. Vrba borůvkovitá je tak ve střední Evropě reliktem z konce doby ledové nebo začátku Holocénu (doby poledové). Na Šumavě se vyskytovala velmi vzácně na několika lokalitách na české (Knížecí Pláně, Strážný, Chlum u Volar) i bavorské straně pohoří. Všechny lokality kromě jedné ale již zanikly a v současnosti roste jen na jediném místě na okraji nivy Vltavy u obce Chlum, na ploše pouhých několika metrů čtverečních (Koutecký et al. in Lepší & Lepší 2014). Jde o konkurenčně slabý druh, které je velmi ohrožený změnami na lokalitách (vysoušení a absence kosení nebo pastvy), které vedou k zarůstání statnými ostřicemi a travami nebo vyššími dřevinami. Další ohrožení představuje tzv. genetická eroze, při které se druh kříží s velmi hojnou vrbou ušatou (*S. aurita*). Kříženci se jmenují *S. ×onusta*, byli na lezení i na Šumavě a jejich současný výskyt u Chlumu je potvrzen.

Červený seznam Šumavy/Rote Liste des Böhmerwaldes

CR (Critically Endangered/Kriticky ohrožené/Vom Aussterben bedroht) [D]

Literatura/Literatur

Mapa rozšíření/Erweiterungskarte



Legenda

- ověřené záznamy
- neověřené záznamy
- nejisté záznamy

Legende

- Verifizierte Angaben
- Noch nicht verifizierte Angaben
- Unsichere Angaben

© Květena Šumavy/Flora des Böhmerwaldes 21/04/2026

Data o rozšíření rostlin pochází z Databáze české flóry a vegetace ([Pladias](#)), bavorské národní databáze ([AFvB](#)) a nově získaných dat v projektu Květena Šumavy. Data jsou zobrazována v síťové mapě založené na kvadrantech středoevropské mapovací sítě 5 × 3 zeměpisné minuty (ca. 5,5 × 5,9 km).

Die Verbreitungsdaten der Pflanzen stammen aus der Datenbank der Tschechischen Flora und Vegetation ([Pladias](#)), der Datenbank zur Flora von Bayern ([AFvB](#)) und neu erfassten Daten aus dem Projekt Flora des Böhmerwaldes. Angaben zur Verbreitung werden basierend auf dem Kartenraster für Mitteleuropa angegeben, abgeleitet von Quadranten mit 5 × 3 Bogenminuten (ca. 5,5 × 5,9 km).



Evropská unie
Evropský fond pro regionální rozvoj



Ziel ETZ | Cíl EÚS
Freistaat Bayern –
Tschechische Republik
Česká republika –
Svobodný stát Bavorsko
2014 – 2020 (INTERREG V)

FLORA DES
BÖHMERWALDES



KVĚTENA
ŠUMAVY

Fotografie/Fotos



© Jana Janáková

Salix myrtilloides – Jana Janáková – Chlum.



Europäische Union
Evropská unie
Europäischer Fonds für
regionale Entwicklung
Evropský fond pro
regionální rozvoj



Ziel ETZ | Cíl EÚS
Freistaat Bayern –
Tschechische Republik
Česká republika –
Svobodný stát Bavorsko
2014 – 2020 (INTERREG V)

FLORA DES
BÖHMERWALDES

KVĚTENA
ŠUMAVY



© Jana Janáková

***Salix myrtilloides* – Jana Janáková – Chlum.**



**Europäische Union
Evropská unie**
Europäischer Fonds für
regionale Entwicklung
Evropský fond pro
regionální rozvoj



Ziel ETZ | Cíl EÚS
Freistaat Bayern –
Tschechische Republik
Česká republika –
Svobodný stát Bavorsko
2014 – 2020 (INTERREG V)

**FLORA DES
BÖHMERWALDES**
**KVĚTENA
ŠUMAVY**



© Libor Ekrt

***Salix myrtilloides* – Libor Ekrt – Chlum.**



**Europäische Union
Evropská unie**
Europäischer Fonds für
regionale Entwicklung
Evropský fond pro
regionální rozvoj



Ziel ETZ | Cíl EÚS
Freistaat Bayern –
Tschechische Republik
Česká republika –
Svobodný stát Bavorsko
2014 – 2020 (INTERREG V)

**FLORA DES
BÖHMERWALDES**



**KVĚTENA
ŠUMAVY**



© Petr Koutecký

***Salix myrtilloides* – Petr Koutecký – Chlum, Vltava.**



**Europäische Union
Evropská unie**
Europäischer Fonds für
regionale Entwicklung
Evropský fond pro
regionální rozvoj



Ziel ETZ | Cíl EÚS
Freistaat Bayern –
Tschechische Republik
Česká republika –
Svobodný stát Bavorsko
2014 – 2020 (INTERREG V)

**FLORA DES
BÖHMERWALDES**

**KVĚTENA
ŠUMAVY**