

Sagittaria sagittifolia – šípatka střelolistá

Druh mělkých stojatých vod, vzácněji roste i v pomalu tekoucích vodách. V závislosti na hloubce vytváří morfologicky odlišné formy s ponořenými páskovitými listy, listy plovoucími po hladině nebo typickými vynořenými střelovitými listy; kvete však vždy nad vodní hladinou. Vyskytuje se převážně v nížinách a rybníčnatých pánvích. Na Šumavě se vyskytuje pouze okrajově. Šípatka střelolistá zde byla zaznamenána pouze na jediné lokalitě na východním okraji studovaného území v Horním Polečnickém rybníku (Vydrová & Pavlíčko 1999).

Sagittaria sagittifolia – Gewöhnliches Pfeilkraut

Druh mělkých stojatých vod, vzácněji roste i v pomalu tekoucích vodách. V závislosti na hloubce vytváří morfologicky odlišné formy s ponořenými páskovitými listy, listy plovoucími po hladině nebo typickými vynořenými střelovitými listy; kvete však vždy nad vodní hladinou. Vyskytuje se převážně v nížinách a rybníčnatých pánvích. Na Šumavě se vyskytuje pouze okrajově. Šípatka střelolistá zde byla zaznamenána pouze na jediné lokalitě na východním okraji studovaného území v Horním Polečnickém rybníku (Vydrová & Pavlíčko 1999).

Červený seznam Šumavy/Rote Liste des Böhmerwaldes

NA (Not Applicable/Nevhodné pro hodnocení/Bewertungsungeeignet)

Literatura/Literatur



**Europäische Union
Evropská unie**
Europäischer Fonds für
regionale Entwicklung
Evropský fond pro
regionální rozvoj



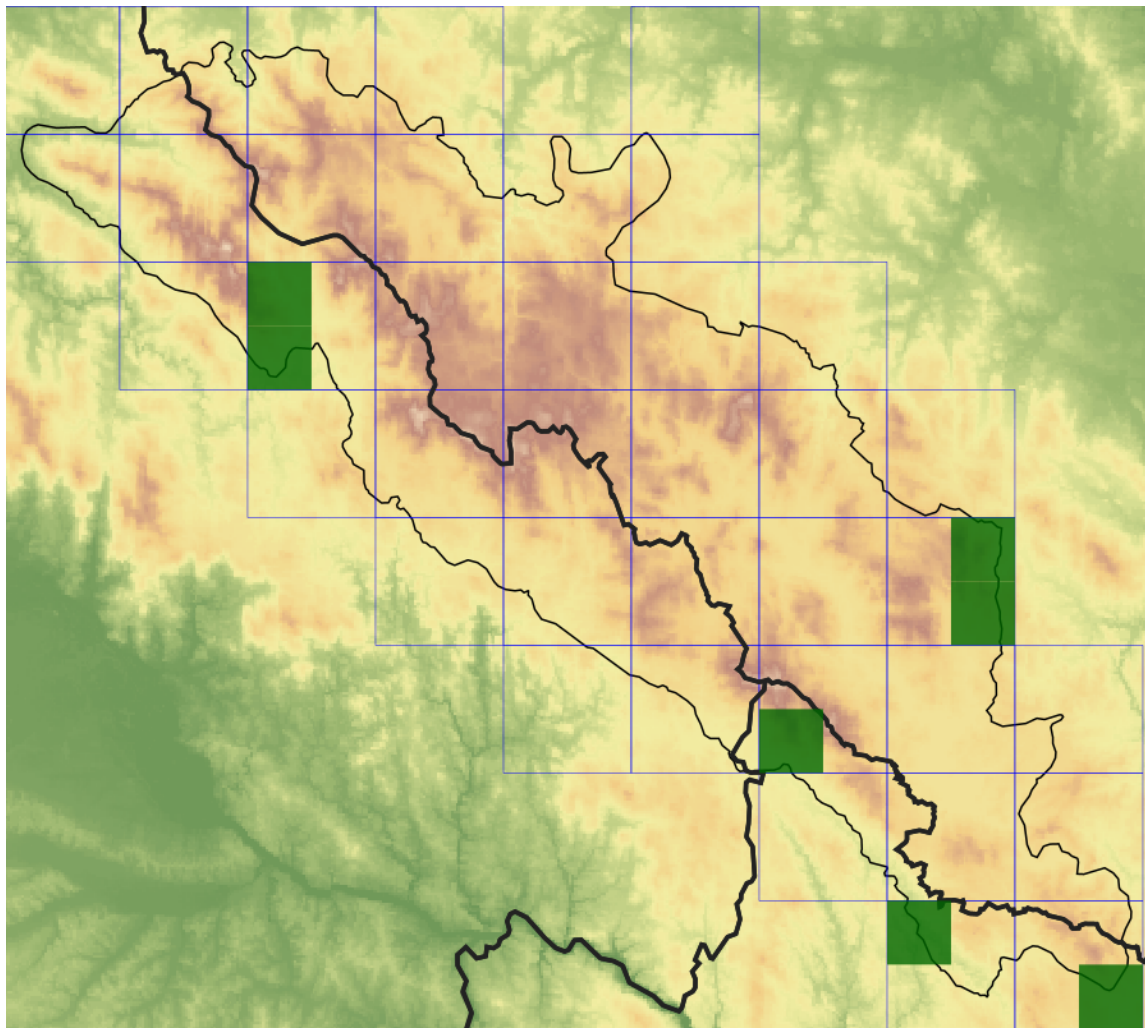
Ziel ETZ | Cíl EÚS
Freistaat Bayern –
Tschechische Republik
Česká republika –
Svobodný stát Bavorsko
2014 – 2020 (INTERREG V)



FLORA DES
BÖHMERWALDES

KVĚTENA
ŠUMAVY

Mapa rozšíření/Erweiterungskarte



Legenda

- ověřené záznamy
- neověřené záznamy
- nejisté záznamy

Legende

- Verifizierte Angaben
- Noch nicht verifizierte Angaben
- Unsichere Angaben

© Květena Šumavy/Flora des Böhmerwaldes 23/04/2026

Data o rozšíření rostlin pochází z Databáze české flóry a vegetace ([Pladias](#)), bavorské národní databáze ([AFvB](#)) a nově získaných dat v projektu Květena Šumavy. Data jsou zobrazována v síťové mapě založené na kvadrantech středoevropské mapovací sítě 5 × 3 zeměpisné minuty (ca. 5,5 × 5,9 km).

Die Verbreitungsdaten der Pflanzen stammen aus der Datenbank der Tschechischen Flora und Vegetation ([Pladias](#)), der Datenbank zur Flora von Bayern ([AFvB](#)) und neu erfassten Daten aus dem Projekt Flora des Böhmerwaldes. Angaben zur Verbreitung werden basierend auf dem Kartenraster für Mitteleuropa angegeben, abgeleitet von Quadranten mit 5 × 3 Bogenminuten (ca. 5,5 × 5,9 km).



Evropská unie
Evropský fond pro regionální rozvoj



Ziel ETZ | Cíl EÚS
Freistaat Bayern –
Tschechische Republik
Česká republika –
Svobodný stát Bavorsko
2014 – 2020 (INTERREG V)



Fotografie/Fotos



***Sagittaria sagittifolia* – Alena Vydrová – Polná na Šumavě.**



**Europäische Union
Evropská unie**
Europäischer Fonds für
regionale Entwicklung
Evropský fond pro
regionální rozvoj



Ziel ETZ | Cíl EÚS
Freistaat Bayern –
Tschechische Republik
Česká republika –
Svobodný stát Bavorsko
2014 – 2020 (INTERREG V)

**FLORA DES
BÖHMERWALDES**
**KVĚTENÁ
ŠUMAVY**