

## ***Rubus silvae-norticae* – ostružiník novohradský**

Ostružiník novohradský je střeoevropským endemitem známým z Horního Rakouska, Dolního Bavorska a jižních Čech. Těžiště známého rozšíření druhu leží v rakouském Mühlviertelu a ve východní části Šumavsko-novohradského podhůří (Lepší & Lepší 2009). Na tento hojný výskyt navazují nemnohé lokality ve východní části Šumavy. V Čechách byl nalezen jihovýchodně od Pasečné a u bývalé osady Kapličky ve Svatotomášské hornatině a na východním okraji Loučovic na Vyšebrodsku. V Rakousku, kde se vyskytuje o něco častěji, byl objeven u obcí a osad Oberstern, Gugelwald, Unterafiesl, Oberafiesl, St. Stefan-Afiesl a Pressleithen. V roce 2019 M. a P. Lepší objevili druh na velmi izolované lokalitě u osady Javorná v Královském Hvozdu. Tato lokalita je asi 80–90 km vzdálená od nejbližších známých nalezišť a zároveň představuje nejvíce na sever a západ vysunutou lokalitu v rámci celkového rozšíření druhu. Druh ve sledovaném území roste na lesních pasekách, ve smrkových kulturách a podél lesních cest.

Nejvyšší výskyt: 840 m n. m.

## ***Rubus silvae-norticae* – Gratzener Brombeere**

*Rubus silvae-norticae* ist der mitteleuropäische Endemit, der aus Oberösterreich, Niederbayern und Südböhmen bekannt ist. Der Schwerpunkt der bekannten Verbreitung dieser Art liegt im österreichischen Mühlviertel und im östlichen Teil des Vorgebirges des Böhmerwaldes und des Gratzener Berglandes (Lepší & Lepší 2009). An dieses häufige Vorkommen knüpfen nicht viele Lokalitäten im östlichen Böhmerwald an. In Tschechien wurde diese Brombeere südöstlich von Pasečná und bei der ehemaligen Ortschaft Kapličky im Bergland Svatotomášská hornatina und am Ostrand von Loučovice im Gebiet von Vyšší Brod gefunden. In Österreich, wo sie ein bisschen häufiger vorkommt, wurde sie bei den Gemeinden und Ortschaften Oberstern, Gugelwald, Unterafiesl, Oberafiesl, St. Stefan-Afiesl und Pressleithen festgestellt. Im Jahr 2019 entdeckten M. und P. Lepší diese Art in einer sehr isolierten Lokalität bei der Ortschaft Javorná im Künischen Gebirge. Diese Lokalität ist etwa 80–90 km von den nächstbekanntesten Fundstellen entfernt und stellt gleichzeitig die am meisten nach Norden und Westen vorgeschobene Lokalität im Rahmen der Gesamtverbreitung der Art dar. Die Art wächst im verfolgten Gebiet auf Waldschlägen, in Fichtenkulturen und entlang Waldwege.

Nejvyšší výskyt: 840 m n. m.

## **Červený seznam Šumavy/Rote Liste des Böhmerwaldes**

NT (Near Threatened/Blízké ohrožení/Potenziell gefährdet)

## **Literatura/Literatur**

Lepší M. & Lepší P. (2009) *Rubus silvae-norticae*, a new species from Bohemia, Austria and Bavaria and the significance of brambles for regional migrations and phytogeography. – *Preslia* 81: 43–62.



Europská unie  
Evropská unie  
Europäischer Fonds für  
regionale Entwicklung  
Evropský fond pro  
regionální rozvoj

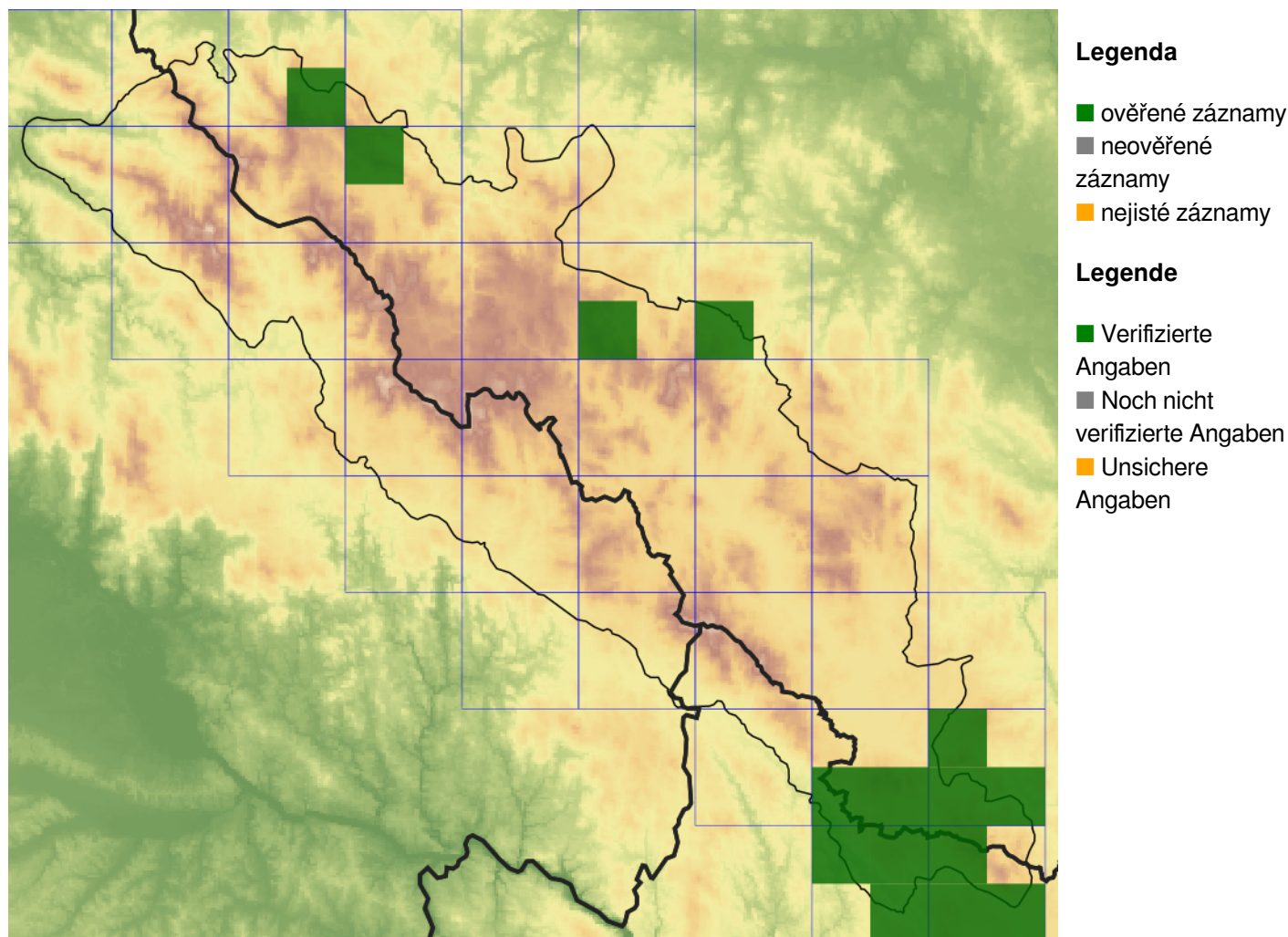


Ziel ETZ | Cíl EÚS  
Freistaat Bayern –  
Tschechische Republik  
Česká republika –  
Svobodný stát Bavorsko  
2014 – 2020 (INTERREG V)



FLORA DES  
BÖHMERWALDES  
KVĚTENA  
ŠUMAVY

## Mapa rozšíření/Erweiterungskarte



© Květena Šumavy/Flora des Böhmerwaldes 21/04/2026

Data o rozšíření rostlin pochází z Databáze české flóry a vegetace ([Pladias](#)), bavorské národní databáze ([AFvB](#)) a nově získaných dat v projektu Květena Šumavy. Data jsou zobrazována v síťové mapě založené na kvadrantech středoevropské mapovací sítě 5 × 3 zeměpisné minuty (ca. 5,5 × 5,9 km).

Die Verbreitungsdaten der Pflanzen stammen aus der Datenbank der Tschechischen Flora und Vegetation ([Pladias](#)), der Datenbank zur Flora von Bayern ([AFvB](#)) und neu erfassten Daten aus dem Projekt Flora des Böhmerwaldes. Angaben zur Verbreitung werden basierend auf dem Kartenraster für Mitteleuropa angegeben, abgeleitet von Quadranten mit 5 × 3 Bogenminuten (ca. 5,5 × 5,9 km).



**Evropská unie**  
Evropský fond pro regionální rozvoj



**Ziel ETZ | Cíl EÚS**  
Freistaat Bayern –  
Tschechische Republik  
Česká republika –  
Svobodný stát Bavorsko  
2014 – 2020 (INTERREG V)

FLORA DES  
BÖHMERWALDES

KVĚTENA  
ŠUMAVY

## Fotografie/Fotos



**Europäische Union  
Evropská unie**  
Europäischer Fonds für  
regionale Entwicklung  
Evropský fond pro  
regionální rozvoj



**Ziel ETZ | Cíl EÚS**  
Freistaat Bayern –  
Tschechische Republik  
Česká republika –  
Svobodný stát Bavorsko  
2014 – 2020 (INTERREG V)

FLORA DES  
BÖHMERWALDES



KVĚTENA  
ŠUMAVY