

***Rubus schleicheri* – ostružiník nicí, ostružiník Schleicherův**

Víceméně souvislé rozšíření ostružiníku nicího se táhne od Nizozemí, přes rozsáhlé oblasti středního a severního Německa, až do západní poloviny České republiky a jihozápadní části Polska. Z Šumavy existují dva záznamy z Bavorska z mapovacích polí 6945a a 6945b (Bettinger et al. 2013, AFvB). Revize herbářových položek ukázala, že se v obou případech jedná o determinační omyly. Případný výskyt druhu ve vymezeném území není zcela vyloučený, neboť na české straně pohorí, obzvláště v severozápadních partiích, se ostružiník nicí vyskytuje běžně a recentně objevená lokalita u silnice mezi Starou Lhotou a Zelenou Lhotou na Plánickém hřebeni je pouze 250 metrů vzdálená od hranic sledované oblasti (Wild et al. 2019).

***Rubus schleicheri* – Schleichers Brombeere**

Eine mehr oder weniger zusammenhängende Verbreitung Schleichers Brombeere zieht sich von den Niederlanden über ausgedehnte Gebiete von Nord- und Mitteldeutschland bis in die Westhälfte der Tschechischen Republik und den südwestlichen Teil von Polen. Aus dem Böhmerwald gibt es zwei Eintragungen aus Bayern aus den Kartierungsfeldern 6945a und 6945b (Bettinger et al. 2013, AFvB). Die Revision der Herbariumspositionen zeigte, dass es sich in den beiden Fällen um die Bestimmungsrütmter handelt. Das eventuelle Vorkommen der Art im definierten Gebiet ist nicht völlig ausgeschlossen, denn Schleichers Brombeere kommt auf tschechischer Seite des Gebirges, besonders in nordwestlichen Partien, gewöhnlich vor und die rezent gefundene Lokalität an der Straßen zwischen Stará Lhota und Zelená Lhota im Naturpark Plánický hřeben ist nur 250 m von der Grenze des verfolgten Gebietes entfernt (Wild et al. 2019).

Červený seznam Šumavy/Rote Liste des Böhmerwaldes

NA (Not Applicable/Nevhodné pro hodnocení/Bewertungsungeeignet)

Literatura/Literatur

Arbeitsgemeinschaft Flora von Bayern (online) Botanischer Informationsknoten Bayern. Daten-Hrsg.: Staatliche Naturwissenschaftliche Sammlungen Bayerns. Fortlaufend 2018. Dostupné z:

<http://wiki.bayernflora.de/web/Verbreitungskarten> [cit. 2020-22].

Bettinger A., Buttler K. P., Caspari S., Klotz J., May R. & Metzger D. (eds) (2013) Verbreitungsatlas der Farn- und Blütenpflanzen Deutschlands. – Schiffweiler: Netzwerk Phytodiversität Deutschlandse. V.; Bonn: Bundesamt für Naturschutz. – Online Maps.

Wild J., Kaplan Z., Danihelka J., Petřík P., Chytrý M., Novotný P., Rohn M., Šulc V., Brůna J., Chobot K., Ekrt L., Holubová D., Knollová I., Kocián P., Štech M., Štěpánek J. & Zouhar V. (2019) Plant distribution data for the Czech Republic integrated in the Pladias database. – Preslia 91: 1–24. Dostupné z: <https://pladias.cz/> [cit. 2020-22].



**Europäische Union
Evropská unie**
Europäischer Fonds für
regionale Entwicklung
Evropský fond pro
regionální rozvoj



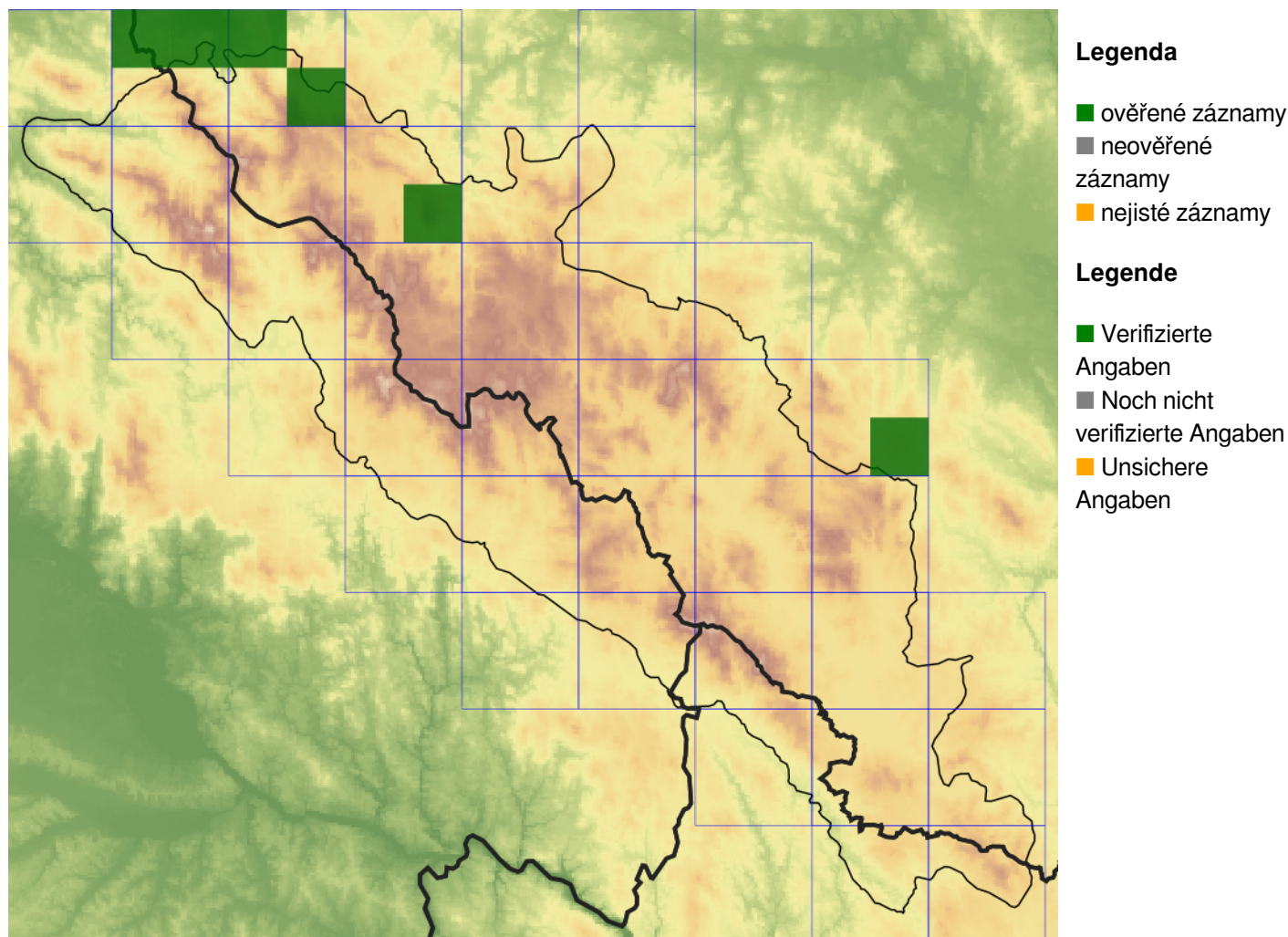
Ziel ETZ | Cíl EÚS
Freistaat Bayern –
Tschechische Republik
Česká republika –
Svobodný stát Bavorsko
2014 – 2020 (INTERREG V)



FLORA DES
BÖHMERWALDES

KVĚTEN
ŠUMAVY

Mapa rozšíření/Erweiterungskarte



© Květena Šumavy/Flora des Böhmerwaldes 21/04/2026

Data o rozšíření rostlin pochází z Databáze české flóry a vegetace ([Pladias](#)), bavorské národní databáze ([AFvB](#)) a nově získaných dat v projektu Květena Šumavy. Data jsou zobrazována v síťové mapě založené na kvadrantech středoevropské mapovací sítě 5 × 3 zeměpisné minuty (ca. 5,5 × 5,9 km).

Die Verbreitungsdaten der Pflanzen stammen aus der Datenbank der Tschechischen Flora und Vegetation ([Pladias](#)), der Datenbank zur Flora von Bayern ([AFvB](#)) und neu erfassten Daten aus dem Projekt Flora des Böhmerwaldes. Angaben zur Verbreitung werden basierend auf dem Kartenraster für Mitteleuropa angegeben, abgeleitet von Quadranten mit 5 × 3 Bogenminuten (ca. 5,5 × 5,9 km).

Fotografie/Fotos



**Europäische Union
Evropská unie**
Europäischer Fonds für
regionale Entwicklung
Evropský fond pro
regionální rozvoj



Ziel ETZ | Cíl EÚS
Freistaat Bayern –
Tschechische Republik
Česká republika –
Svobodný stát Bavorsko
2014 – 2020 (INTERREG V)


FLORA DES
BÖHMERWALDES }
KVĚTENA
ŠUMAVY