

***Rubus perpedatus* – ostružiník znožený**

Ostružiník znožený je regionální druh ostružiníku známý z Čech, Bavorska a Rakouska. Těžiště jeho rozšíření leží v jižní části Českého a Hornofalckého lesa a v severozápadní části českého Předšumaví. Na sever zasahuje téměř k Plzni, na jih k obci Walding nedaleko Lince, na západ k obci Nemanice na Domažlicku a na východ k osadě Větrná na Českokrumlovsku. Ve sledovaném území roste pouze ojediněle v západní části. Na české straně druh zaznamenali M. a P. Lepší v letech 2019–2020 na Plánickém hřebeni u Datelova a Divišovic, v Královském Hvozdu u Javorné a na Šumavských pláních u osady Keply. Na bavorské straně ostružiník znožený objevili stejní autoři v roce 2020 u obce Bayerisch Eisenstein. Biotopem druhu na Šumavě jsou okraje lesních cest.

***Rubus perpedatus* – Breitspaltige Brombeere**

Die Breitspaltige Brombeere ist eine regionale Art der Brombeere, die aus Böhmen, Bayern und Österreich bekannt ist. Der Schwerpunkt ihrer Verbreitung liegt im südlichen Teil des Böhmisches und Oberpfälzer Waldes und im nordwestlichen Teil des tschechischen Vorböhmerwaldes. Sie greift im Norden fast zu Pilsen, im Süden zur Gemeinde Walding nicht weit von Linz, im Westen zur Gemeinde Nemanice im Gebiet von Domažlice und im Osten zur Ortschaft Větrná im Gebiet von Český Krumlov ein. Auf dem verfolgten Gebiet wächst sie nur vereinzelt im Westteil. Auf tschechischer Seite wurde sie in den Jahren 2019–2020 im Naturpark Plánický hřeben bei Datelov und Divišovice, im Künischen Gebirge bei Javorná und auf den Böhmerwald Ebenen bei der Ortschaft Keply von M. und P. Lepší festgestellt. Auf bayerischer Seite wurde die Breitspaltige Brombeere im Jahr 2020 bei der Gemeinde Bayerisch Eisenstein von denselben Autoren gefunden. Das Biotop dieser Art im Böhmerwald sind Waldwegränder.

Červený seznam Šumavy/Rote Liste des Böhmerwaldes

NT (Near Threatened/Blízké ohrožení/Potenziell gefährdet)

Literatura/Literatur



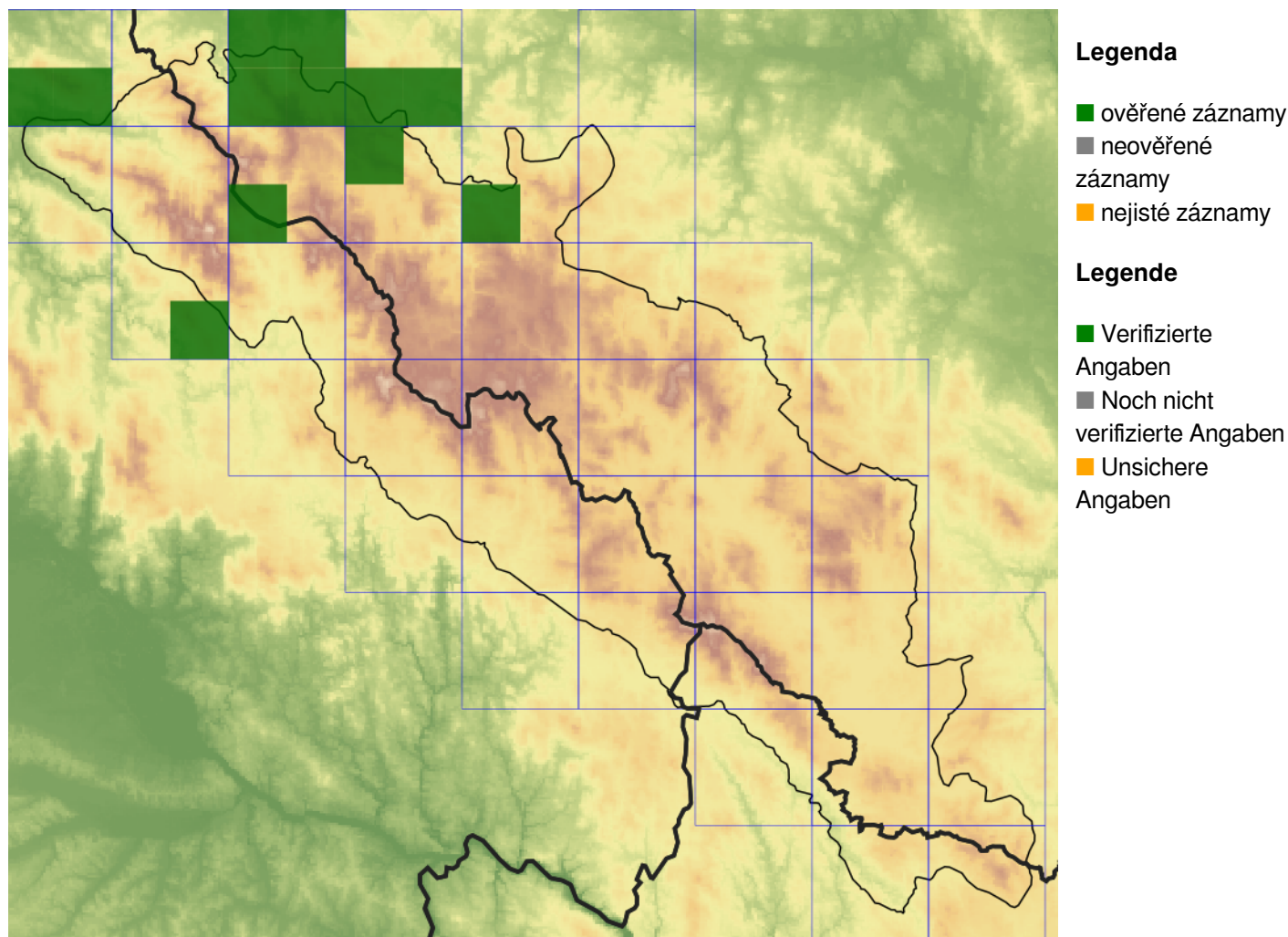
**Europäische Union
Evropská unie**
Europäischer Fonds für
regionale Entwicklung
Evropský fond pro
regionální rozvoj



Ziel ETZ | Cíl EÚS
Freistaat Bayern –
Tschechische Republik
Česká republika –
Svobodný stát Bavorsko
2014 – 2020 (INTERREG V)


**FLORA DES
BÖHMERWALDES** **KVĚTENA
ŠUMAVY**

Mapa rozšíření/Erweiterungskarte



© Květena Šumavy/Flora des Böhmerwaldes 22/04/2026

Data o rozšíření rostlin pochází z Databáze české flóry a vegetace ([Pladias](#)), bavorské národní databáze ([AFvB](#)) a nově získaných dat v projektu Květena Šumavy. Data jsou zobrazována v síťové mapě založené na kvadrantech středoevropské mapovací sítě 5 × 3 zeměpisné minuty (ca. 5,5 × 5,9 km).

Die Verbreitungsdaten der Pflanzen stammen aus der Datenbank der Tschechischen Flora und Vegetation ([Pladias](#)), der Datenbank zur Flora von Bayern ([AFvB](#)) und neu erfassten Daten aus dem Projekt Flora des Böhmerwaldes. Angaben zur Verbreitung werden basierend auf dem Kartenraster für Mitteleuropa angegeben, abgeleitet von Quadranten mit 5 × 3 Bogenminuten (ca. 5,5 × 5,9 km).



Evropská unie
Evropský fond pro regionální rozvoj



Ziel ETZ | Cíl EÚS
Freistaat Bayern –
Tschechische Republik
Česká republika –
Svobodný stát Bavorsko
2014 – 2020 (INTERREG V)

FLORA DES
BÖHMERWALDES



KVĚTENA
ŠUMAVY

Fotografie/Fotos



**Europäische Union
Evropská unie**
Europäischer Fonds für
regionale Entwicklung
Evropský fond pro
regionální rozvoj



Ziel ETZ | Cíl EÚS
Freistaat Bayern –
Tschechische Republik
Česká republika –
Svobodný stát Bavorsko
2014 – 2020 (INTERREG V)


FLORA DES
BÖHMERWALDES } KVĚTENA
ŠUMAVY