

***Rubus kletensis* – ostružiník kleťský**

Ostružiník kleťský je regionální druh ostružiníku, který je známý z jižních Čech, Horního Rakouska a Dolního Bavorska (Lepší & Lepší 2006, Hohla 2018). Na Šumavě roste pouze na jediné lokalitě u osady Haslach an der Mühl v Rakousku v jihovýchodní okrajové části vymezeného území. Lokalitu objevil v roce 2002 V. Žíla v křovinách podél silnice (Lepší & Lepší 2006) a v roce 2020 se výskyt podařilo M. a P. Lepšímu ověřit.

Höchster Standort: 560 m ü. NHN

***Rubus kletensis* – Klet-Haselblatt-Brombeere**

Die Klet-Haselblatt-Brombeere ist eine Regionalart der Brombeere, die von Südböhmen, Oberösterreich und Niederbayern bekannt ist (Lepší & Lepší 2006, Hohla 2018). Im Böhmerwald wächst sie in der einzigen Lokalität bei der Ortschaft Haslach an der Mühl in Österreich im südöstlichen Randteil des definierten Gebietes. Die Lokalität wurde im Jahr 2002 in Stauden entlang der Straße von V. Žíla gefunden (Lepší & Lepší 2006) und im Jahr 2020 gelang es M. und P. Lepší, das Vorkommen zu überprüfen.

Höchster Standort: 560 m ü. NHN

Červený seznam Šumavy/Rote Liste des Böhmerwaldes

NT (Near Threatened/Blízké ohrožení/Potenziell gefährdet)

Literatura/Literatur

Hohla M. (2018) Erstnachweis von *Rubus kletensis* (*Rubus* section *Corylifolii*, Rosaceae) in Deutschland. – Berichte der Bayerischen Botanischen Gesellschaft 88: 111–122.

Lepší M. & Lepší P. (2006) *Rubus kletensis*, a new species from South Bohemia and Upper Austria. – Preslia 78: 103–114.



**Europäische Union
Evropská unie**
Europäischer Fonds für
regionale Entwicklung
Evropský fond pro
regionální rozvoj



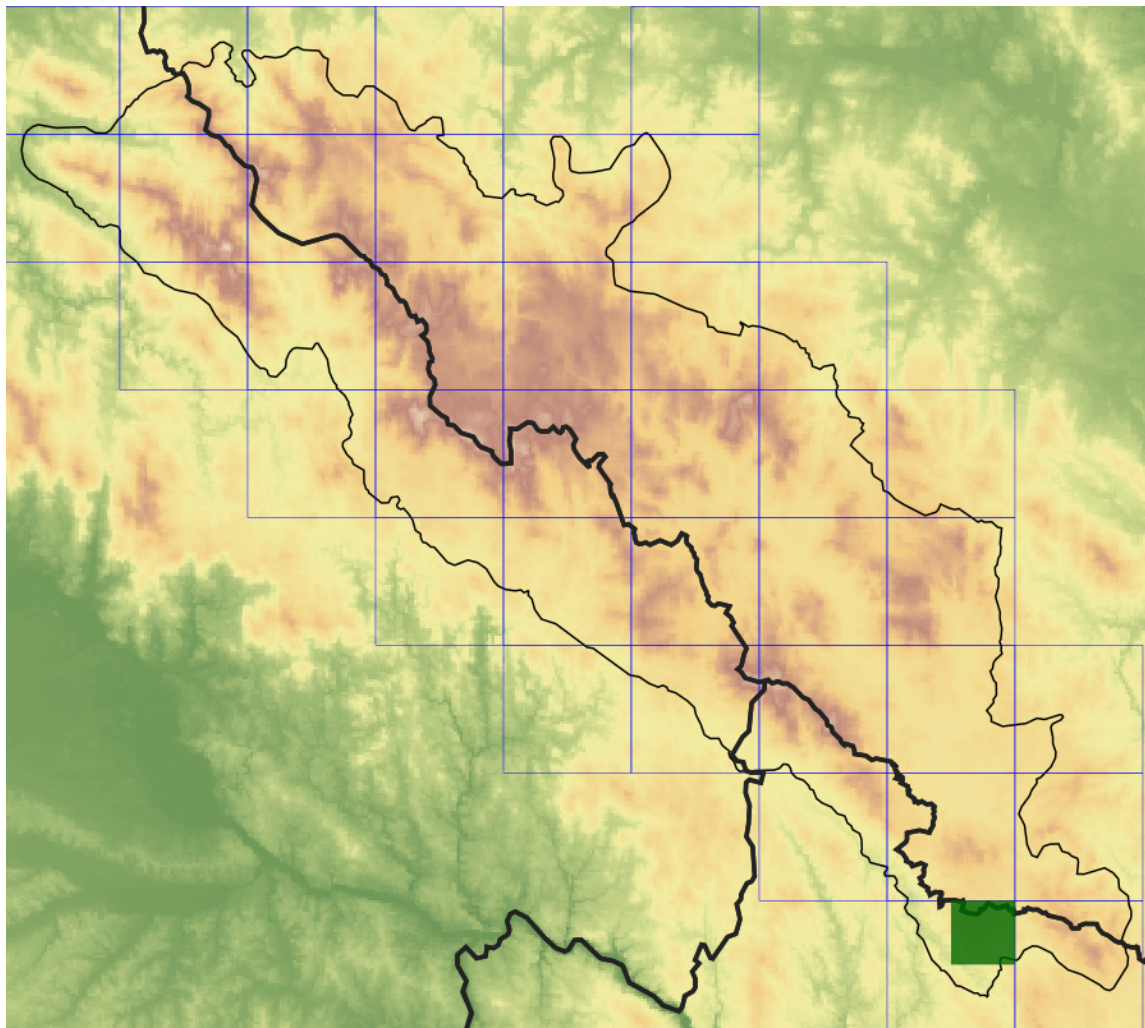
Ziel ETZ | Cíl EÚS
Freistaat Bayern –
Tschechische Republik
Česká republika –
Svobodný stát Bavorsko
2014 – 2020 (INTERREG V)



FLORA DES
BÖHMERWALDES

KVĚTENA
ŠUMAVY

Mapa rozšíření/Erweiterungskarte



Legenda

- ověřené záznamy
- neověřené záznamy
- nejisté záznamy

Legende

- Verifizierte Angaben
- Noch nicht verifizierte Angaben
- Unsichere Angaben

© Květena Šumavy/Flora des Böhmerwaldes 22/04/2026

Data o rozšíření rostlin pochází z Databáze české flóry a vegetace ([Pladias](#)), bavorské národní databáze ([AFvB](#)) a nově získaných dat v projektu Květena Šumavy. Data jsou zobrazována v síťové mapě založené na kvadrantech středoevropské mapovací sítě 5 × 3 zeměpisné minuty (ca. 5,5 × 5,9 km).

Die Verbreitungsdaten der Pflanzen stammen aus der Datenbank der Tschechischen Flora und Vegetation ([Pladias](#)), der Datenbank zur Flora von Bayern ([AFvB](#)) und neu erfassten Daten aus dem Projekt Flora des Böhmerwaldes. Angaben zur Verbreitung werden basierend auf dem Kartenraster für Mitteleuropa angegeben, abgeleitet von Quadranten mit 5 × 3 Bogenminuten (ca. 5,5 × 5,9 km).



Evropská unie
Evropský fond pro regionální rozvoj



Ziel ETZ | Cíl EÚS
Freistaat Bayern –
Tschechische Republik
Česká republika –
Svobodný stát Bavorsko
2014 – 2020 (INTERREG V)



Fotografie/Fotos



**Europäische Union
Evropská unie**
Europäischer Fonds für
regionale Entwicklung
Evropský fond pro
regionální rozvoj



Ziel ETZ | Cíl EÚS
Freistaat Bayern –
Tschechische Republik
Česká republika –
Svobodný stát Bavorsko
2014 – 2020 (INTERREG V)

**FLORA DES
BÖHMERWALDES**  **KVĚTENA
ŠUMAVY**