

***Rubus canescens* – ostružiník šedavý**

Areál tohoto teplomilného ostružiníku má submediteránní charakter. Zaujímá rozsáhlé oblasti jižní Evropy a jihozápadní Asie. Na sever zasahuje zhruba do poloviny střední Evropy. Ze sledované oblasti Šumavy existuje jediný údaj z Bavorska v mapovacím poli 6945a z roku 1945 (Bettinger et al. 2013, BIB 2020). Jedná se o izolovaný a zřejmě náhodný výskyt. Nejbližší údaje o výskytu druhu v oblasti jsou známy až od Dunaje na jižním okraji Bavorského lesa. V Čechách se druh vyskytuje ojediněle až v oblasti Branžovského hvozdu jižně od Plzně. Výskyt ostružiníku šedavého se ve sledované oblasti nepodařilo během botanického průzkumu M. a P. Lepšího v letech 2019–2021 potvrdit.

***Rubus canescens* – Filz-Brombeere**

Areál tohoto teplomilného ostružiníku má submediteránní charakter. Zaujímá rozsáhlé oblasti jižní Evropy a jihozápadní Asie. Na sever zasahuje zhruba do poloviny střední Evropy. Ze sledované oblasti Šumavy existuje jediný údaj z Bavorska v mapovacím poli 6945a z roku 1945 (Bettinger et al. 2013, BIB 2020). Jedná se o izolovaný a zřejmě náhodný výskyt. Nejbližší údaje o výskytu druhu v oblasti jsou známy až od Dunaje na jižním okraji Bavorského lesa. V Čechách se druh vyskytuje ojediněle až v oblasti Branžovského hvozdu jižně od Plzně. Výskyt ostružiníku šedavého se ve sledované oblasti nepodařilo během botanického průzkumu M. a P. Lepšího v letech 2019–2021 potvrdit.

Červený seznam Šumavy/Rote Liste des Böhmerwaldes

Literatura/Literatur



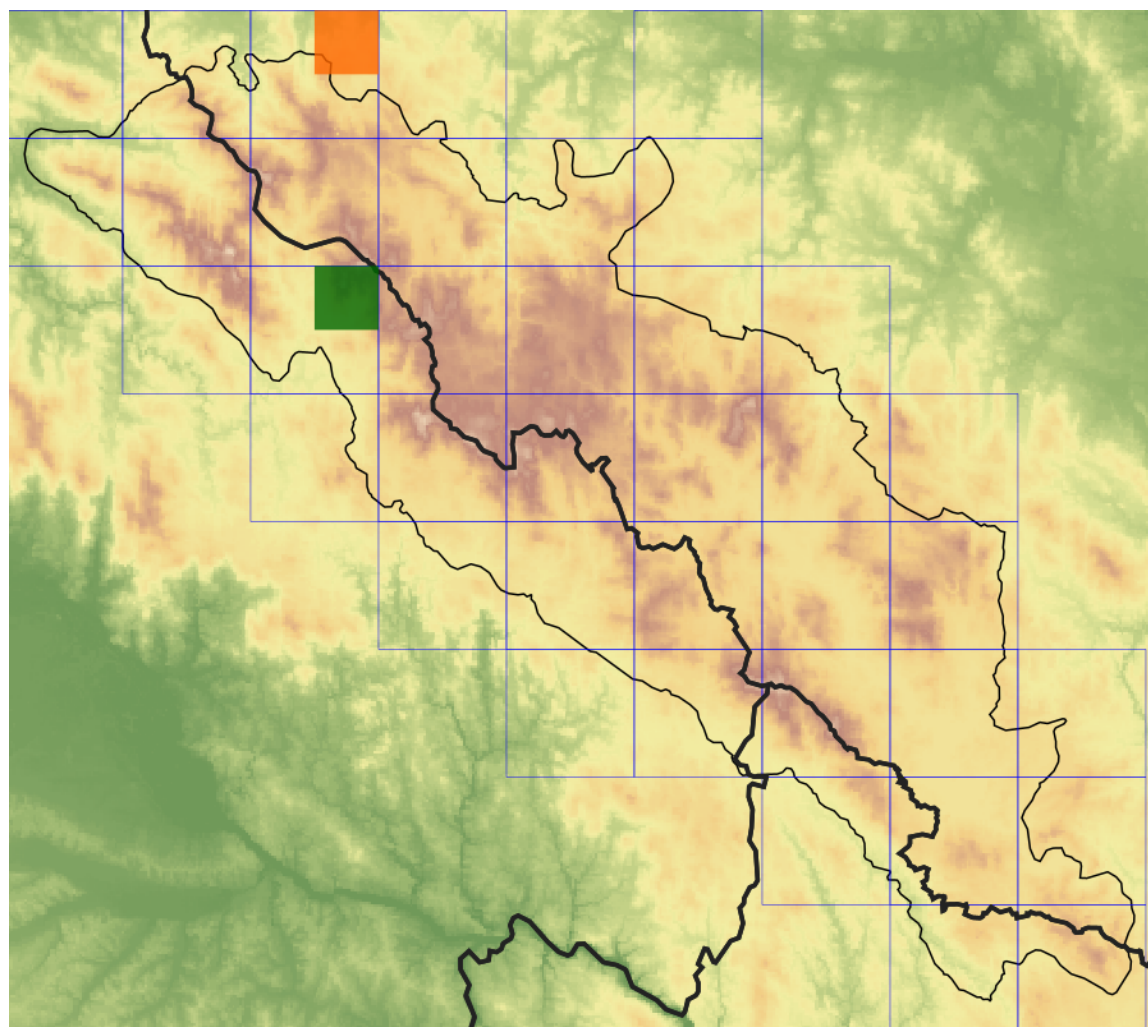
**Europäische Union
Evropská unie**
Europäischer Fonds für
regionale Entwicklung
Evropský fond pro
regionální rozvoj



Ziel ETZ | Cíl EÚS
Freistaat Bayern –
Tschechische Republik
Česká republika –
Svobodný stát Bavorsko
2014 – 2020 (INTERREG V)


**FLORA DES
BÖHMERWALDES**
**KVĚTENA
ŠUMAVY**

Mapa rozšíření/Erweiterungskarte



Legenda

- ověřené záznamy
- neověřené záznamy
- nejisté záznamy

Legende

- Verifizierte Angaben
- Noch nicht verifizierte Angaben
- Unsichere Angaben

© Květena Šumavy/Flora des Böhmerwaldes 22/04/2026

Data o rozšíření rostlin pochází z Databáze české flóry a vegetace ([Pladias](#)), bavorské národní databáze ([AFvB](#)) a nově získaných dat v projektu Květena Šumavy. Data jsou zobrazována v síťové mapě založené na kvadrantech středoevropské mapovací sítě 5 × 3 zeměpisné minuty (ca. 5,5 × 5,9 km).

Die Verbreitungsdaten der Pflanzen stammen aus der Datenbank der Tschechischen Flora und Vegetation ([Pladias](#)), der Datenbank zur Flora von Bayern ([AFvB](#)) und neu erfassten Daten aus dem Projekt Flora des Böhmerwaldes. Angaben zur Verbreitung werden basierend auf dem Kartenraster für Mitteleuropa angegeben, abgeleitet von Quadranten mit 5 × 3 Bogenminuten (ca. 5,5 × 5,9 km).



Evropská unie
Evropský fond pro regionální rozvoj



Ziel ETZ | Cíl EÚS
Freistaat Bayern –
Tschechische Republik
Česká republika –
Svobodný stát Bavorsko
2014 – 2020 (INTERREG V)



Fotografie/Fotos



**Europäische Union
Evropská unie**
Europäischer Fonds für
regionale Entwicklung
Evropský fond pro
regionální rozvoj



Ziel ETZ | Cíl EÚS
Freistaat Bayern –
Tschechische Republik
Česká republika –
Svobodný stát Bavorsko
2014 – 2020 (INTERREG V)

**FLORA DES
BÖHMERWALDES**  **KVĚTENA
ŠUMAVY**