

***Rubus brdensis* – ostružiník brdský**

Ostružiník brdský byl donedávna považován za endemickou rostlinu České republiky vázanou svým výskytem na střední a západní Čechy. Jižní a západní hranice areálu probíhala severozápadním Předšumavím a jihovýchodním okrajem Českého lesa (Wild et al. 2019). V roce 2020 M. a P. Lepší objevili nevelký keř tohoto druhu na pasece na severním svahu vrchu Hochberg na okraji Bayerisch Eisenstein v Bavorsku. Jedná se o jedinou známou lokalitu druhu na Šumavě a zároveň ve Spolkové republice Německo.

Höchster Standort: 800 m ü. NHN

***Rubus brdensis* –**

Rubus brdensis wurde bis vor kurzem für endemische Pflanze der Tschechischen Republik gehalten, die mit ihrem Vorkommen an Mittel- und Westböhmen gebunden ist. Die Süd- und Westarealgrenze verlief durch den nordwestlichen Vorböhmerwald und den südöstlichen Rand des Oberpfälzer Waldes/Český les (Wild et al. 2019). Im Jahr 2020 entdeckten M. und P. Lepší einen kleinen Strauch dieser Art auf einer Lichtung am Nordhang des Hochbergs am Rand von Bayerisch Eisenstein in Bayern. Es handelt sich um die einzige bekannte Lokalität dieser Art im Böhmerwald und gleichzeitig in der Bundesrepublik Deutschland.

Höchster Standort: 800 m ü. NHN

Červený seznam Šumavy/Rote Liste des Böhmerwaldes

NA (Not Applicable/Nevhodné pro hodnocení/Bewertungsungeeignet)

Literatura/Literatur

Wild J., Kaplan Z., Danihelka J., Petřík P., Chytrý M., Novotný P., Rohn M., Šulc V., Brůna J., Chobot K., Ekrt L., Holubová D., Knollová I., Kocián P., Štech M., Štěpánek J. & Zouhar V. (2019) Plant distribution data for the Czech Republic integrated in the Pladias database. – *Preslia* 91: 1–24. Dostupné z: <https://pladias.cz/> [cit. 2020-22].



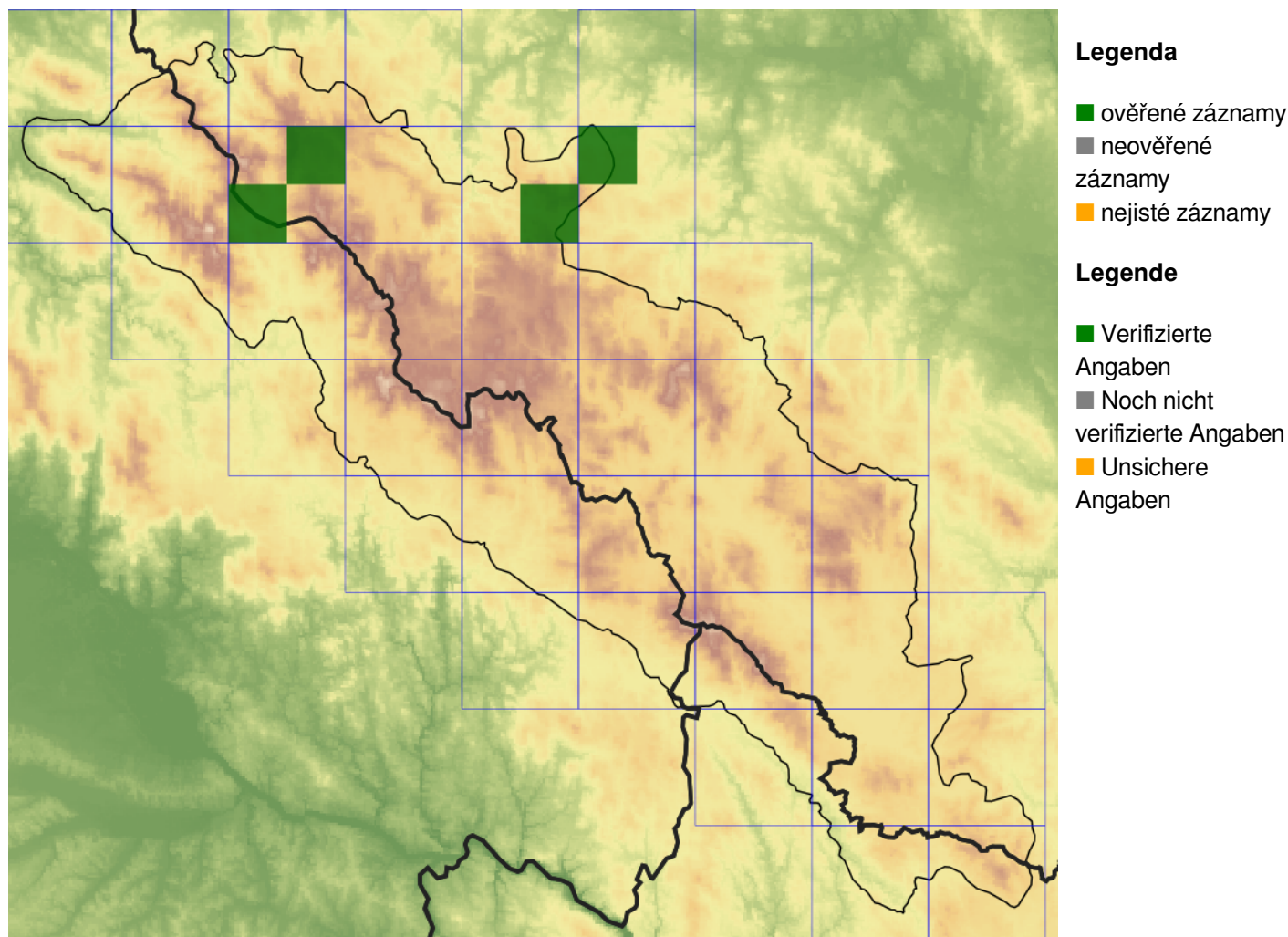
**Europäische Union
Evropská unie**
Europäischer Fonds für
regionale Entwicklung
Evropský fond pro
regionální rozvoj



Ziel ETZ | Cíl EÚS
Freistaat Bayern –
Tschechische Republik
Česká republika –
Svobodný stát Bavorsko
2014 – 2020 (INTERREG V)


**FLORA DES
BÖHMERWALDES** **KVĚTENA
ŠUMAVY**

Mapa rozšíření/Erweiterungskarte



© Květena Šumavy/Flora des Böhmerwaldes 21/04/2026

Data o rozšíření rostlin pochází z Databáze české flóry a vegetace ([Pladias](#)), bavorské národní databáze ([AFvB](#)) a nově získaných dat v projektu Květena Šumavy. Data jsou zobrazována v síťové mapě založené na kvadrantech středoevropské mapovací sítě 5 × 3 zeměpisné minuty (ca. 5,5 × 5,9 km).

Die Verbreitungsdaten der Pflanzen stammen aus der Datenbank der Tschechischen Flora und Vegetation ([Pladias](#)), der Datenbank zur Flora von Bayern ([AFvB](#)) und neu erfassten Daten aus dem Projekt Flora des Böhmerwaldes. Angaben zur Verbreitung werden basierend auf dem Kartenraster für Mitteleuropa angegeben, abgeleitet von Quadranten mit 5 × 3 Bogenminuten (ca. 5,5 × 5,9 km).



Evropská unie
Evropský fond pro regionální rozvoj

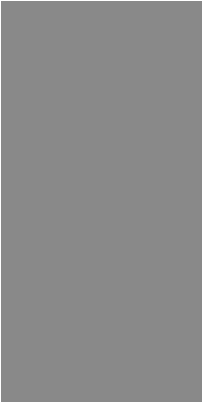


Ziel ETZ | Cíl EÚS
Freistaat Bayern –
Tschechische Republik
Česká republika –
Svobodný stát Bavorsko
2014 – 2020 (INTERREG V)

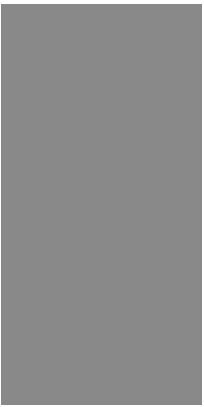
FLORA DES
BÖHMERWALDES

KVĚTENA
ŠUMAVY

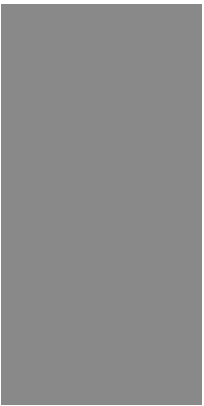
Fotografie/Fotos



***Rubus brdensis* – Alena Lepší – Javorná.**



***Rubus brdensis* – Alena Lepší – Javorná.**



***Rubus brdensis* – Alena Lepší – Javorná.**



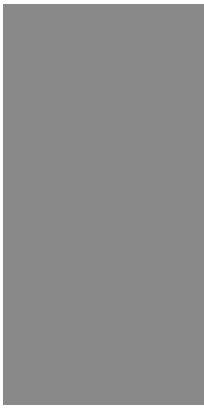
**Europäische Union
Evropská unie**
Europäischer Fonds für
regionale Entwicklung
Evropský fond pro
regionální rozvoj



Ziel ETZ | Cíl EÚS
Freistaat Bayern –
Tschechische Republik
Česká republika –
Svobodný stát Bavorsko
2014 – 2020 (INTERREG V)

**FLORA DES
BÖHMERWALDES**

**KVĚTENA
ŠUMAVY**



***Rubus brdensis* – Alena Lepší – Javorná.**



**Europäische Union
Evropská unie**
Europäischer Fonds für
regionale Entwicklung
Evropský fond pro
regionální rozvoj



Ziel ETZ | Cíl EÚS
Freistaat Bayern –
Tschechische Republik
Česká republika –
Svobodný stát Bavorsko
2014 – 2020 (INTERREG V)

FLORA DES
BÖHMERWALDES



KVĚTENA
ŠUMAVY