

***Prenanthes purpurea* – věsenka nachová**

Roste především v horách a vrchovinách střední a jižní Evropy a na Kavkaze. Vyskytuje se v různých typech lesních společenstev, na Šumavě zejména v bučinách, jedlinách, smrčinách a suťových lesích. Roste hojně až roztroušeně od nižších poloh až po nejvyšší polohy Šumavy, vzácná je jen v podmáčených kotlinách, např. v Hornovltavské kotlině.

***Prenanthes purpurea* – Purpur-Hasenlattich, Gewöhnlicher Hasenlattich**

Er wächst vor allem in Bergen und Hügelländern von Mittel- und Südeuropa und im Kaukasus. Er kommt in verschiedenen Typen von Waldgemeinschaften, im Böhmerwald vor allem in Buchen-, Tannen-, Fichten- und Schuttwäldern vor. Er wächst häufig bis zerstreut von niedrigeren bis zu den höchsten Lagen des Böhmerwaldes, selten ist er nur in versumpften Becken, z. B. im Oberen Moldaubecken.

Červený seznam Šumavy/Rote Liste des Böhmerwaldes

LC (Least Concern/Neohrožený/Nicht gefährdet)

Literatura/Literatur



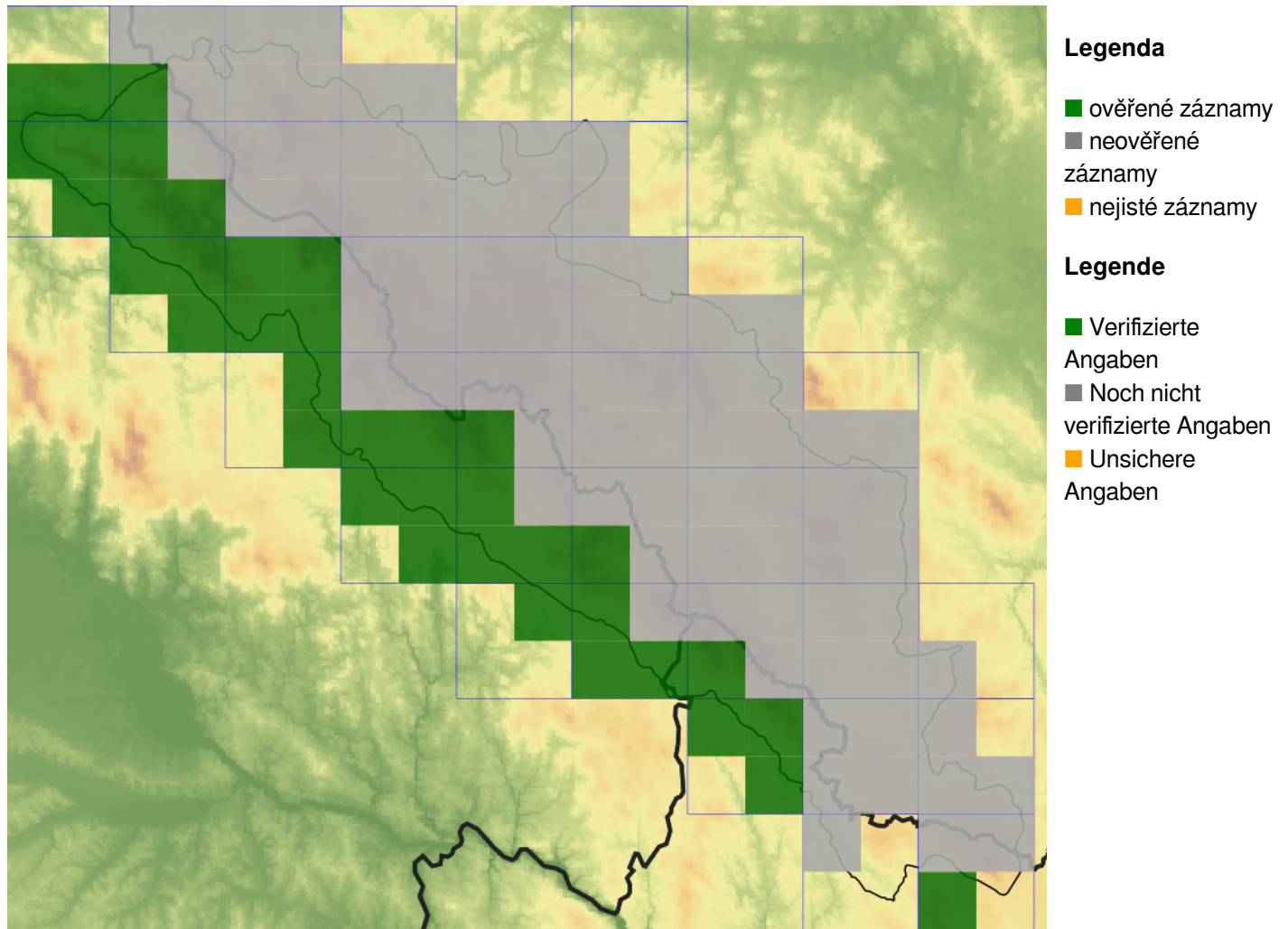
**Europäische Union
Evropská unie**
Europäischer Fonds für
regionale Entwicklung
Evropský fond pro
regionální rozvoj



Ziel ETZ | Cíl EÚS
Freistaat Bayern –
Tschechische Republik
Česká republika –
Svobodný stát Bavorsko
2014 – 2020 (INTERREG V)



Mapa rozšíření/Erweiterungskarte



© Květena Šumavy/Flora des Böhmerwaldes 23/04/2026

Data o rozšíření rostlin pochází z Databáze české flóry a vegetace ([Pladias](#)), bavorské národní databáze ([AFvB](#)) a nově získaných dat v projektu Květena Šumavy. Data jsou zobrazována v síťové mapě založené na kvadrantech středoevropské mapovací sítě 5 × 3 zeměpisné minuty (ca. 5,5 × 5,9 km).

Die Verbreitungsdaten der Pflanzen stammen aus der Datenbank der Tschechischen Flora und Vegetation ([Pladias](#)), der Datenbank zur Flora von Bayern ([AFvB](#)) und neu erfassten Daten aus dem Projekt Flora des Böhmerwaldes. Angaben zur Verbreitung werden basierend auf dem Kartenraster für Mitteleuropa angegeben, abgeleitet von Quadranten mit 5 × 3 Bogenminuten (ca. 5,5 × 5,9 km).



Evropská unie
Evropský fond pro regionální rozvoj



Ziel ETZ | Cíl EÚS
Freistaat Bayern –
Tschechische Republik
Česká republika –
Svobodný stát Bavorsko
2014 – 2020 (INTERREG V)



Fotografie/Fotos



© Petr Koutecký

Prenanthes purpurea – Petr Koutecký – Černé jezero.



Evropská unie
Evropská unie
Europäischer Fonds für
regionale Entwicklung
Evropský fond pro
regionální rozvoj



Ziel ETZ | Cíl EÚS
Freistaat Bayern –
Tschechische Republik
Česká republika –
Svobodný stát Bavorsko
2014 – 2020 (INTERREG V)

FLORA DES
BÖHMERWALDES



KVĚTENA
ŠUMAVY



© Libor Ekrť

***Prenanthes purpurea* – Libor Ekrť – Poledník.**



Evropská unie
Evropská unie
Evropský fond pro
regionální rozvoj



Ziel ETZ | Cíl EÚS
Freistaat Bayern –
Tschechische Republik
Česká republika –
Svobodný stát Bavorsko
2014 – 2020 (INTERREG V)

**FLORA DES
BÖHMERWALDES**
KVĚTENA
ŠUMAVY