

## ***Populus ×candicans* – topol bělavý**

Topol bělavý je kříženec vzniklý v Severní Americe a patří do taxonomicky komplikované skupiny tzv. balzámových topolů (*Populus* sect. *Tacamahaca*). Na Šumavě je vysazen na několika místech v obcích a kolem silnic, nevykazuje však tendenci ke zplaňování. Je znám od Lenory (J. Hartl 1961 CB, M. Lepší et al. 2021 CB), Borových Lad (M. Lepší et al. 2021 CB), Zátone (not. M. Lepší et al. 2021), na Kvildě (M. Lepší et al. 2021 CB) a severně od Kvildy (M. Lepší et al. 2021 CB). Z posledně uvedené lokality ho bez herbářového dokladu uvádějí Procházka & Kovářiková (1999) pod jménem *P. ×gileadensis*.

## ***Populus ×candicans* – Ontario-Balsam-Pappel**

Topol bělavý je kříženec vzniklý v Severní Americe a patří do taxonomicky komplikované skupiny tzv. balzámových topolů (*Populus* sect. *Tacamahaca*). Na Šumavě je vysazen na několika místech v obcích a kolem silnic, nevykazuje však tendenci ke zplaňování. Je znám od Lenory (J. Hartl 1961 CB, M. Lepší et al. 2021 CB), Borových Lad (M. Lepší et al. 2021 CB), Zátone (not. M. Lepší et al. 2021), na Kvildě (M. Lepší et al. 2021 CB) a severně od Kvildy (M. Lepší et al. 2021 CB). Z posledně uvedené lokality ho bez herbářového dokladu uvádějí Procházka & Kovářiková (1999) pod jménem *P. ×gileadensis*.

## **Červený seznam Šumavy/Rote Liste des Böhmerwaldes**

NA (Not Applicable/Nevhodné pro hodnocení/Bewertungsungeeignet )

## **Literatura/Literatur**



**Europäische Union  
Evropská unie**  
Europäischer Fonds für  
regionale Entwicklung  
Evropský fond pro  
regionální rozvoj



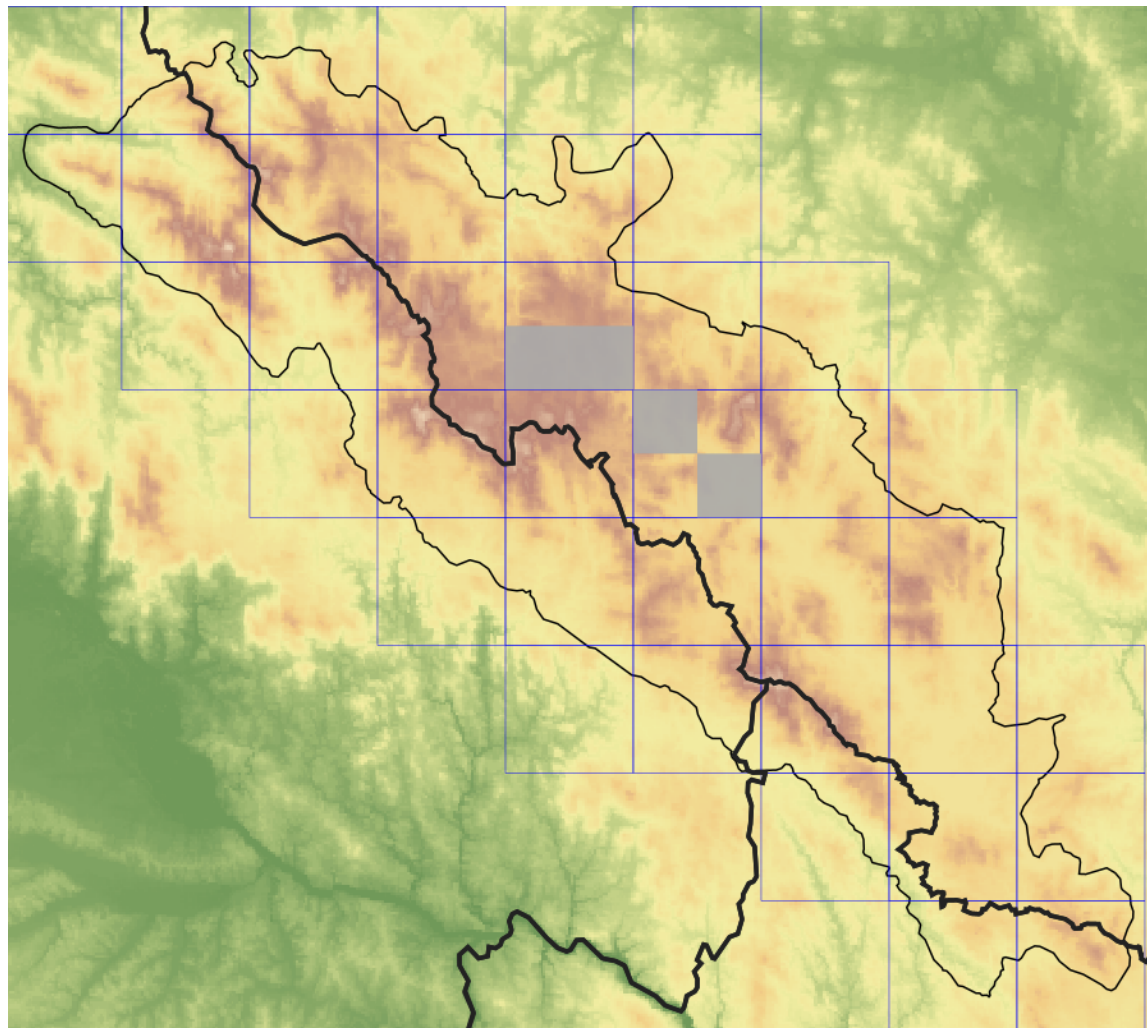
**Ziel ETZ | Cíl EÚS**  
Freistaat Bayern –  
Tschechische Republik  
Česká republika –  
Svobodný stát Bavorsko  
2014 – 2020 (INTERREG V)



FLORA DES  
BÖHMERWALDES

KVĚTENA  
ŠUMAVY

## Mapa rozšíření/Erweiterungskarte



### Legenda

- ověřené záznamy
- neověřené záznamy
- nejisté záznamy

### Legende

- Verifizierte Angaben
- Noch nicht verifizierte Angaben
- Unsichere Angaben

© Květena Šumavy/Flora des Böhmerwaldes 21/04/2026

Data o rozšíření rostlin pochází z Databáze české flóry a vegetace ([Pladias](#)), bavorské národní databáze ([AFvB](#)) a nově získaných dat v projektu Květena Šumavy. Data jsou zobrazována v síťové mapě založené na kvadrantech středoevropské mapovací sítě 5 × 3 zeměpisné minuty (ca. 5,5 × 5,9 km).

Die Verbreitungsdaten der Pflanzen stammen aus der Datenbank der Tschechischen Flora und Vegetation ([Pladias](#)), der Datenbank zur Flora von Bayern ([AFvB](#)) und neu erfassten Daten aus dem Projekt Flora des Böhmerwaldes. Angaben zur Verbreitung werden basierend auf dem Kartenraster für Mitteleuropa angegeben, abgeleitet von Quadranten mit 5 × 3 Bogenminuten (ca. 5,5 × 5,9 km).



**Evropská unie**  
Evropský fond pro regionální rozvoj



**Ziel ETZ | Cíl EÚS**  
Freistaat Bayern –  
Tschechische Republik  
Česká republika –  
Svobodný stát Bavorsko  
2014 – 2020 (INTERREG V)



## Fotografie/Fotos



**Europäische Union  
Evropská unie**  
Europäischer Fonds für  
regionale Entwicklung  
Evropský fond pro  
regionální rozvoj



**Ziel ETZ | Cíl EÚS**  
Freistaat Bayern –  
Tschechische Republik  
Česká republika –  
Svobodný stát Bavorsko  
2014 – 2020 (INTERREG V)

**FLORA DES  
BÖHMERWALDES**  **KVĚTEN  
ŠUMAVY**