

***Arrhenatherum elatius* – ovsík vyvýšený**

Indikátor živinami bohatých půd rostoucí na loukách. Na Šumavě je hojnější v nižších polohách, ve vyšších polohách je vzácnější a je tam také zavlékán podél silnic, cest a železnic. Nejvýše položený výskyt je znám z nadmořské výšky 1195 m na jižním svahu hory Hochficht (not. Boublík K., Janáková J. & Svoboda D. 2020).

Nejvyšší výskyt: 1195 m n. m.

***Arrhenatherum elatius* – Glatthafer, Gewöhnlicher Glatthafer**

Ein auf Wiesen wachsender Indikator von nährstoffreichen Böden. Im Böhmerwald ist er häufiger in niedrigeren Lagen, in höheren Lagen ist er seltener und dort wird er auch entlang Straßen, Wege und Bahnstrecken verschleppt. Das höchst gelegene Vorkommen ist von der Meereshöhe 1195 m am Südhang des Berges Hochficht bekannt (not. Boublík K., Janáková J. & Svoboda D. 2020).

Nejvyšší výskyt: 1195 m n. m.

Červený seznam Šumavy/Rote Liste des Böhmerwaldes

LC (Least Concern/Neohrožené/Nicht gefährdet)

Literatura/Literatur



**Europäische Union
Evropská unie**
Europäischer Fonds für
regionale Entwicklung
Evropský fond pro
regionální rozvoj



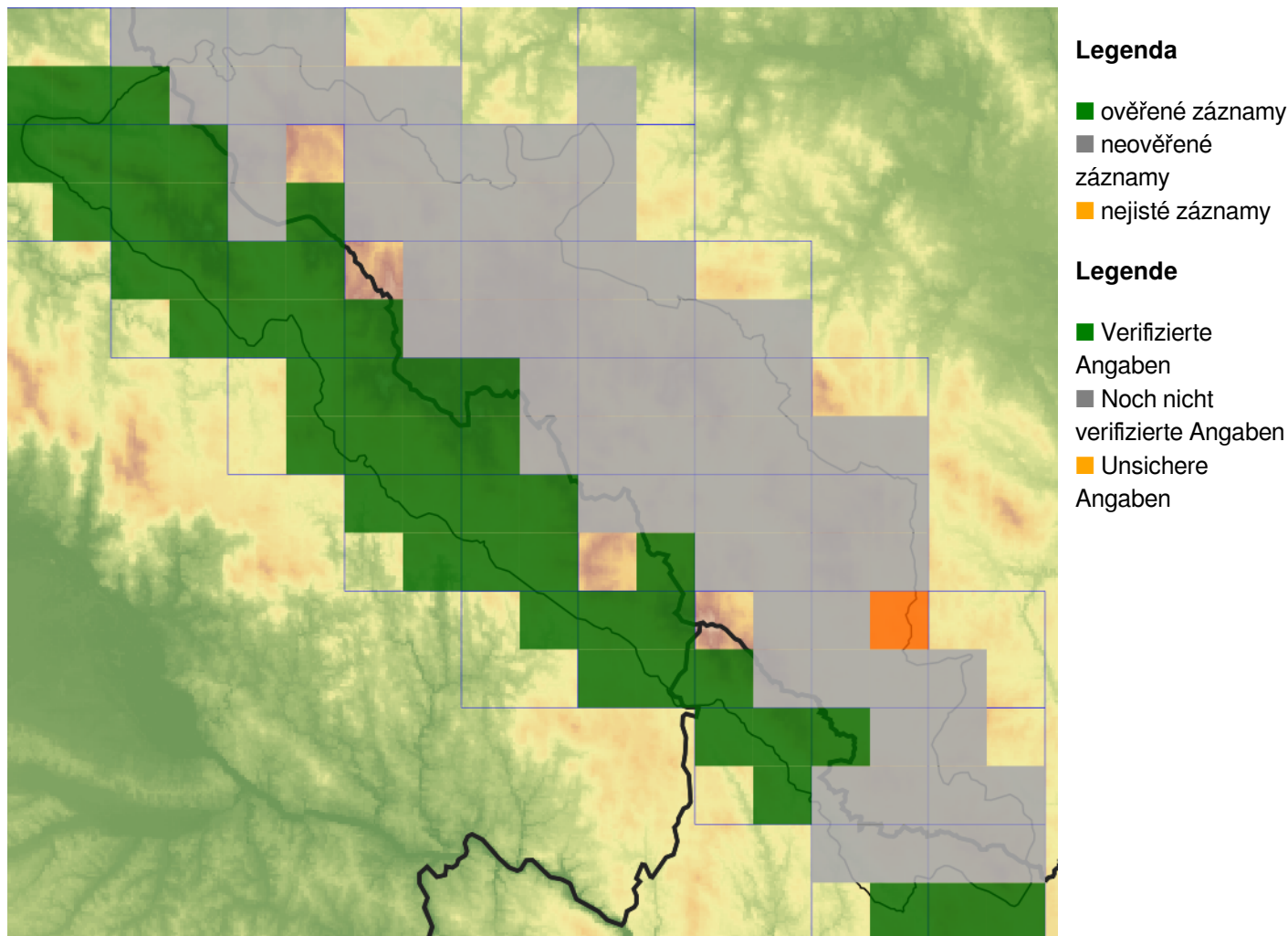
Ziel ETZ | Cíl EÚS
Freistaat Bayern –
Tschechische Republik
Česká republika –
Svobodný stát Bavorsko
2014 – 2020 (INTERREG V)



FLORA DES
BÖHMERWALDES

KVĚTENA
ŠUMAVY

Mapa rozšíření/Erweiterungskarte



© Květena Šumavy/Flora des Böhmerwaldes 23/04/2026

Data o rozšíření rostlin pochází z Databáze české flóry a vegetace ([Pladias](#)), bavorské národní databáze ([AFvB](#)) a nově získaných dat v projektu Květena Šumavy. Data jsou zobrazována v síťové mapě založené na kvadrantech středoevropské mapovací sítě 5 × 3 zeměpisné minuty (ca. 5,5 × 5,9 km).

Die Verbreitungsdaten der Pflanzen stammen aus der Datenbank der Tschechischen Flora und Vegetation ([Pladias](#)), der Datenbank zur Flora von Bayern ([AFvB](#)) und neu erfassten Daten aus dem Projekt Flora des Böhmerwaldes. Angaben zur Verbreitung werden basierend auf dem Kartenraster für Mitteleuropa angegeben, abgeleitet von Quadranten mit 5 × 3 Bogenminuten (ca. 5,5 × 5,9 km).



Evropská unie
Evropský fond pro regionální rozvoj



Ziel ETZ | Cíl EÚS
Freistaat Bayern –
Tschechische Republik
Česká republika –
Svobodný stát Bavorsko
2014 – 2020 (INTERREG V)

FLORA DES
BÖHMERWALDES

KVĚTENA
ŠUMAVY

Fotografie/Fotos



Arrhenatherum elatius – Libor Ekrť – Jelení Vrchy.



**Europäische Union
Evropská unie**
Europäischer Fonds für
regionale Entwicklung
Evropský fond pro
regionální rozvoj



Ziel ETZ | Cíl EÚS
Freistaat Bayern –
Tschechische Republik
Česká republika –
Svobodný stát Bavorsko
2014 – 2020 (INTERREG V)

**FLORA DES
BÖHMERWALDES**
KVĚTENA
ŠUMAVY



© Libor Ekrť

Arrhenatherum elatius – Libor Ekrť – Jelení Vrchy.



**Europäische Union
Evropská unie**
Europäischer Fonds für
regionale Entwicklung
Evropský fond pro
regionální rozvoj



Ziel ETZ | Cíl EÚS
Freistaat Bayern –
Tschechische Republik
Česká republika –
Svobodný stát Bavorsko
2014 – 2020 (INTERREG V)

**FLORA DES
BÖHMERWALDES**
 **KVĚTENA
ŠUMAVY**