

***Polystichum braunii* – kapradina Braunova**

Celkový areál kapradiny Braunovy je ostrůvkovitý v širokém temperátním pásu severní polokoule. V Evropě je její výskyt vázán především na horské oblasti. Na Šumavě je výskyt této nejvzácnější kapradiny rodu *Polystichum* znám pouze na bavorské straně na svazích hory Großer Falkenstein nedaleko obce Zwieslerwaldhaus. Na skalním balvaništi podél potoka zde bylo zaznamenáno asi 12 exemplářů (Horn 1992, Horn et al. 1999).

Nejvyšší výskyt: 800 m n. m.

***Polystichum braunii* – Brauns Schildfarn**

Das Gesamtareal Brauns Schildfarns ist inselartig in einem breiten temperaten Streifen der Nordhalbkugel. In Europa ist sein Vorkommen vor allem an die Gebirgsgebiete gebunden. Im Böhmerwald ist das Vorkommen dieses seltensten Farns der Gattung *Polystichum* nur auf bayerischer Seite an Hängen des Großen Falkensteins nicht weit von der Gemeinde Zwieslerwaldhaus bekannt. In einem Felsblockgebiet entlang des Baches wurden hier etwa 12 Exemplare festgestellt (Horn 1992, Horn et al. 1999).

Nejvyšší výskyt: 800 m n. m.

Červený seznam Šumavy/Rote Liste des Böhmerwaldes

CR (Critically Endangered/Kriticky ohrožené/Vom Aussterben bedroht) [D1]

Literatura/Literatur

Horn K., Diewald W. & Hofmann R. (1999) Neufunde bemerkenswerter Farnpflanzen (Pteridophyta) im Nationalpark Bayerischer Wald und angrenzenden Gebieten. – *Hoppea* 60: 371–391.

Horn K. (1992) Neufunde, Wiederfunde und Bestatigungen bemerkenswerter Pteridophyten im Hinteren Bayerischen Wald. – *Berichte der Bayerischen Botanischen Gesellschaft* 63: 29–32.



**Europäische Union
Evropská unie**
Europäischer Fonds für
regionale Entwicklung
Evropský fond pro
regionální rozvoj



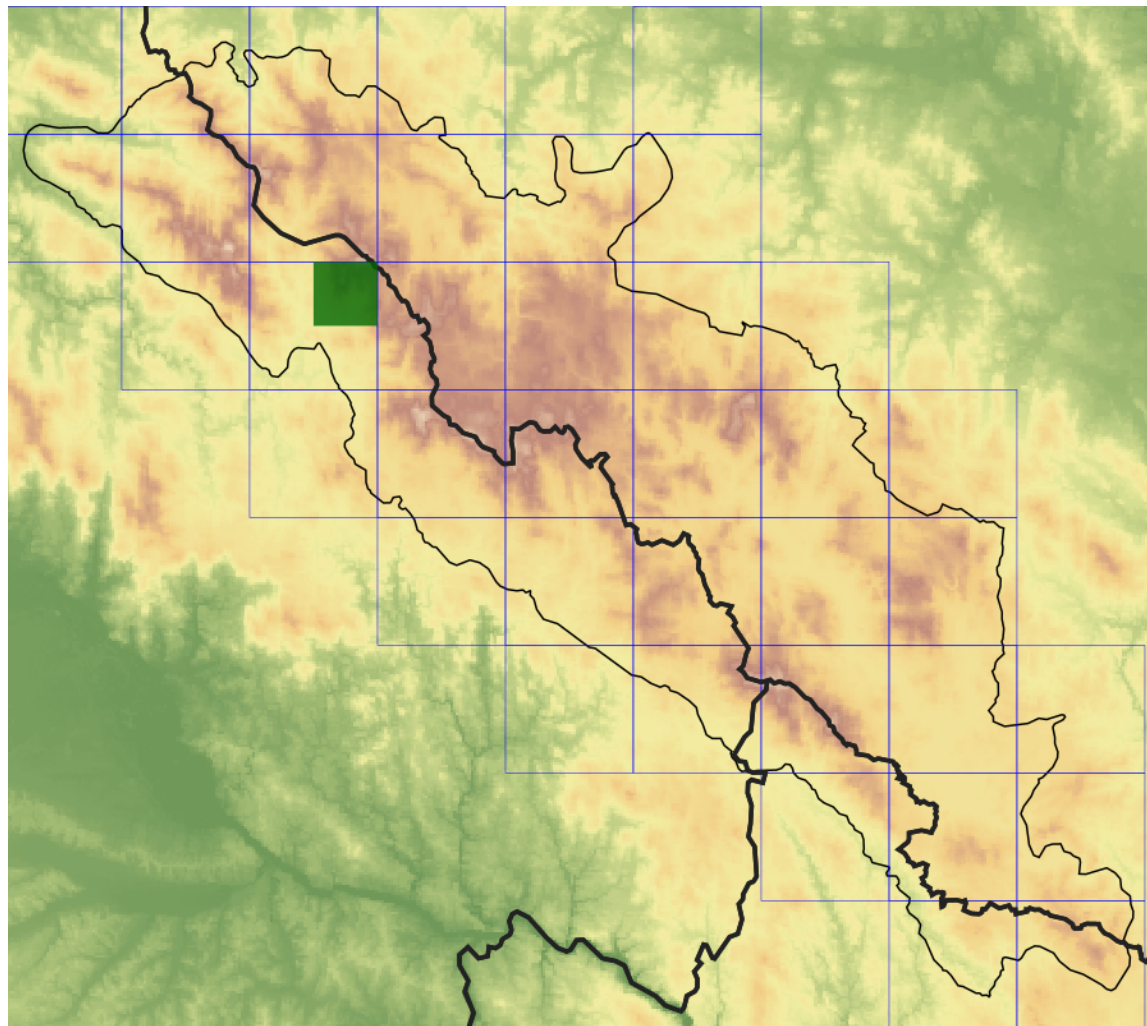
Ziel ETZ | Cíl EÚS
Freistaat Bayern –
Tschechische Republik
Česká republika –
Svobodný stát Bavorsko
2014 – 2020 (INTERREG V)



FLORA DES
BÖHMERWALDES

KVĚTENA
ŠUMAVY

Mapa rozšíření/Erweiterungskarte



Legenda

- ověřené záznamy
- neověřené záznamy
- nejisté záznamy

Legende

- Verifizierte Angaben
- Noch nicht verifizierte Angaben
- Unsichere Angaben

© Květena Šumavy/Flora des Böhmerwaldes 24/04/2026

Data o rozšíření rostlin pochází z Databáze české flóry a vegetace ([Pladias](#)), bavorské národní databáze ([AFvB](#)) a nově získaných dat v projektu Květena Šumavy. Data jsou zobrazována v síťové mapě založené na kvadrantech středoevropské mapovací sítě 5 × 3 zeměpisné minuty (ca. 5,5 × 5,9 km).

Die Verbreitungsdaten der Pflanzen stammen aus der Datenbank der Tschechischen Flora und Vegetation ([Pladias](#)), der Datenbank zur Flora von Bayern ([AFvB](#)) und neu erfassten Daten aus dem Projekt Flora des Böhmerwaldes. Angaben zur Verbreitung werden basierend auf dem Kartenraster für Mitteleuropa angegeben, abgeleitet von Quadranten mit 5 × 3 Bogenminuten (ca. 5,5 × 5,9 km).



Evropská unie
Evropský fond pro regionální rozvoj



Ziel ETZ | Cíl EÚS
Freistaat Bayern –
Tschechische Republik
Česká republika –
Svobodný stát Bavorsko
2014 – 2020 (INTERREG V)



Fotografie/Fotos



Polystichum braunii – Milan Štech – Falkenstein.



Evropská unie
Evropská unie
Europäischer Fonds für
regionale Entwicklung
Evropský fond pro
regionální rozvoj



Ziel ETZ | Cíl EÚS
Freistaat Bayern –
Tschechische Republik
Česká republika –
Svobodný stát Bavorsko
2014 – 2020 (INTERREG V)

FLORA DES
BÖHMERWALDES

KVĚTENA
ŠUMAVY



© Milan Štech

Polystichum braunii – Milan Štech – Falkenstein.



**Europäische Union
Evropská unie**
Europäischer Fonds für
regionale Entwicklung
Evropský fond pro
regionální rozvoj



Ziel ETZ | Cíl EÚS
Freistaat Bayern –
Tschechische Republik
Česká republika –
Svobodný stát Bavorsko
2014 – 2020 (INTERREG V)

**FLORA DES
BÖHMERWALDES**
**KVĚTENA
ŠUMAVY**