

***Arctium minus* – lopuch menší**

Mírně teplomilný lopuch, který roste v dusíkem bohaté ruderalní vegetaci u cest, v sídlech (podél zdí, na skládkách hlíny a zahradního odpadu, apod.), na okrajích polí a úhorech, a na lesních okrajích a pasekách a podél lesních cest. Na Šumavě se vyskytuje hlavně v okrajových částech do nadmořské výšky okolo 750 m n. m., výjimečně až 900 m n. m.

Höchster Standort: 900 m ü. NHN

***Arctium minus* – Kleine Klette**

Eine mäßig wärmeliebende Klette, die in einer stickstoffreichen ruderalen Vegetation an Wegen, in Siedlungen (entlang Mauern, auf Lehm- und Gartenabfallhalden usw.), an Feldrändern und auf Brachen und an Waldrändern und auf Lichtungen und entlang Waldwege wächst. Im Böhmerwald kommt sie hauptsächlich in den Randgebieten bis zu einer Meereshöhe von 750 m, ausnahmsweise bis 900 m vor.

Höchster Standort: 900 m ü. NHN

Červený seznam Šumavy/Rote Liste des Böhmerwaldes

LC (Least Concern/Neohrožené/Nicht gefährdet)

Literatura/Literatur



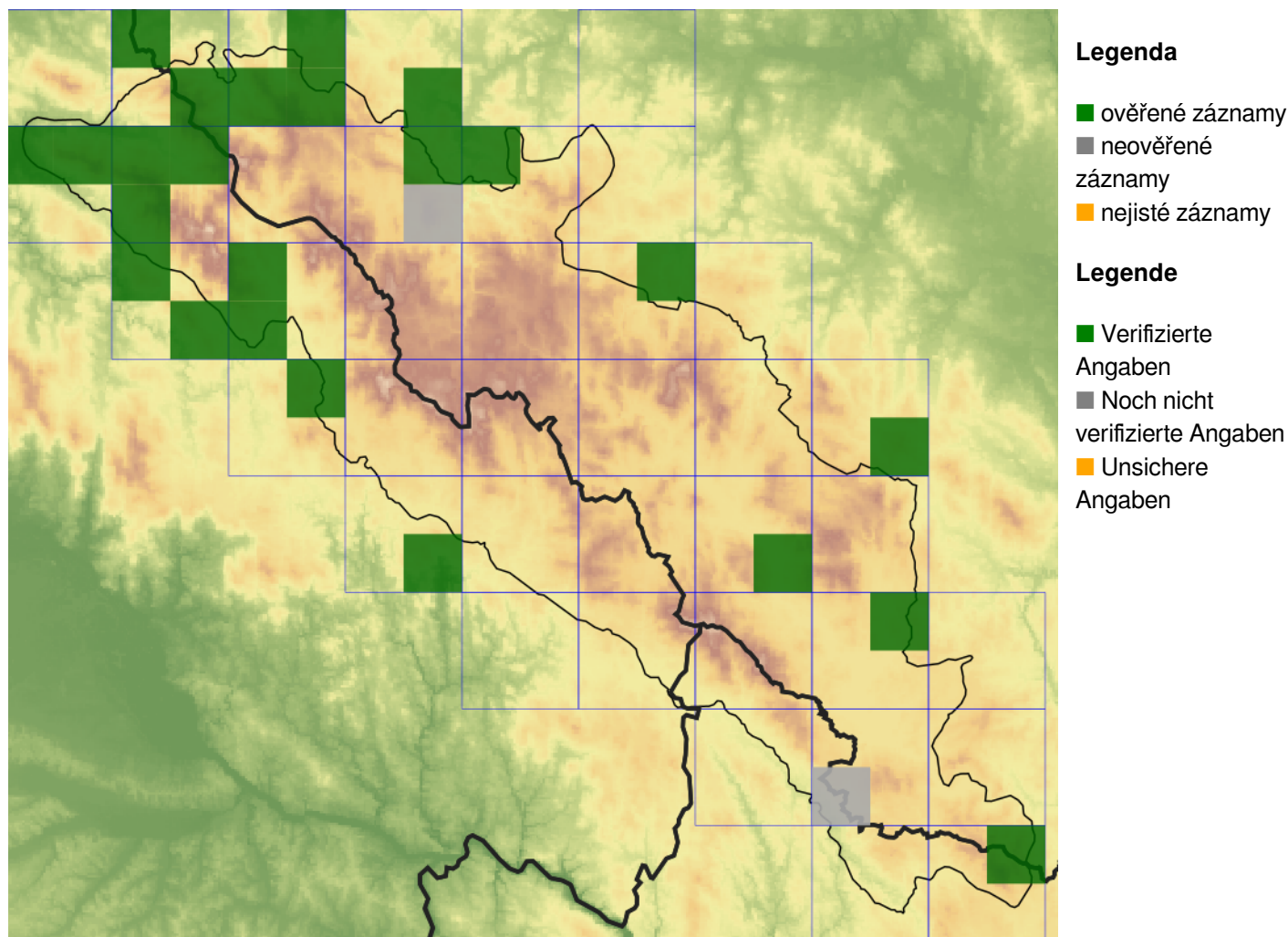
**Europäische Union
Evropská unie**
Europäischer Fonds für
regionale Entwicklung
Evropský fond pro
regionální rozvoj



Ziel ETZ | Cíl EÚS
Freistaat Bayern –
Tschechische Republik
Česká republika –
Svobodný stát Bavorsko
2014 – 2020 (INTERREG V)


**FLORA DES
BÖHMERWALDES**
**KVĚTENA
ŠUMAVY**

Mapa rozšíření/Erweiterungskarte



© Květena Šumavy/Flora des Böhmerwaldes 21/04/2026

Data o rozšíření rostlin pochází z Databáze české flóry a vegetace ([Pladias](#)), bavorské národní databáze ([AFvB](#)) a nově získaných dat v projektu Květena Šumavy. Data jsou zobrazována v síťové mapě založené na kvadrantech středoevropské mapovací sítě 5 × 3 zeměpisné minuty (ca. 5,5 × 5,9 km).

Die Verbreitungsdaten der Pflanzen stammen aus der Datenbank der Tschechischen Flora und Vegetation ([Pladias](#)), der Datenbank zur Flora von Bayern ([AFvB](#)) und neu erfassten Daten aus dem Projekt Flora des Böhmerwaldes. Angaben zur Verbreitung werden basierend auf dem Kartenraster für Mitteleuropa angegeben, abgeleitet von Quadranten mit 5 × 3 Bogenminuten (ca. 5,5 × 5,9 km).



Evropská unie
Evropský fond pro regionální rozvoj



Ziel ETZ | Cíl EÚS
Freistaat Bayern –
Tschechische Republik
Česká republika –
Svobodný stát Bavorsko
2014 – 2020 (INTERREG V)

FLORA DES BÖHMERWALDES
KVĚTENA ŠUMAVY

Fotografie/Fotos



Arctium minus – Milan Štech – Malý Babylon.



Europská unie
Evropská unie
Europäischer Fonds für
regionale Entwicklung
Evropský fond pro
regionální rozvoj



Ziel ETZ | Cíl EÚS
Freistaat Bayern –
Tschechische Republik
Česká republika –
Svobodný stát Bavorsko
2014 – 2020 (INTERREG V)

FLORA DES
BÖHMERWALDES

KVĚTENA
ŠUMAVY



© Milan Štech

Arctium minus – Milan Štech – Malý Babylon.



**Europäische Union
Evropská unie**
Europäischer Fonds für
regionale Entwicklung
Evropský fond pro
regionální rozvoj



Ziel ETZ | Cíl EÚS
Freistaat Bayern –
Tschechische Republik
Česká republika –
Svobodný stát Bavorsko
2014 – 2020 (INTERREG V)

FLORA DES
BÖHMERWALDES



KVĚTENA
ŠUMAVY