

Arabidopsis thaliana – huseníček rolní

Huseníček rolní se vyskytuje v celé Evropě vyjma její nejsevernější části, na východ zasahuje až na západní Sibiř a do střední Asie, na jih až do severní a východní Afriky. Druhotně byl zavlečen do Severní Ameriky, Austrálie, východní Asie a jižní Afriky. Tento druh hojný v termofytiku a mezofytiku byl v minulosti na Šumavě zaznamenáván spíše vzácně. Intenzivní výzkum v souvislosti s projektem Flora Šumavy však ukázal, že je do značné míry přehlíženým druhem a v území je běžnější. Tento jednoletý druh pionýrských společenstev mělkých půd zpravidla kvete poprvé časně zjara a podruhé pozdě na podzim. Jeho primárním stanovištěm jsou především skalnaté a kamenité svahy, na území Šumavy se s ním setkáme hlavně na druhotných stanovištích, na okrajích cest, rumišťích a železničních tratích. Preferuje kyselé a vysychavé půdy.

Nejvyšší výskyt: 1080 m n. m.

Arabidopsis thaliana – Acker-Schmalwand

Die Acker-Schmalwand kommt in ganz Europa mit Ausnahme dessen nördlichsten Teils vor, im Osten greift sie bis nach Westsibirien und Mittelasien, im Süden bis nach Nord- und Ostafrika ein. Sekundär wurde sie nach Nordamerika, Australien, Ostasien und Südafrika verschleppt. Diese im Thermophytikum und Mesophytikum häufige Pflanzenart wurde in der Vergangenheit im Böhmerwald eher selten festgestellt. Die intensive Forschung im Zusammenhang mit dem Projekt Die Flora des Böhmerwaldes zeigte jedoch, dass sie eine in deutlichem Maß übersehene Art darstellt und im Gebiet häufiger ist. Diese einjährige Pflanzenart von Pioniergemeinschaften weicher Böden blüht in der Regel zum ersten Mal im frühen Frühling und zum zweiten Mal im späten Herbst. Sein primärer Standort sind vor allem felsige und steinige Hänge, im Böhmerwald findet man sie hauptsächlich auf sekundären Standorten, an Straßenrändern, auf Schuttbladeplätzen und an Bahnstrecken. Sie bevorzugt saure und austrocknende Böden.

Nejvyšší výskyt: 1080 m n. m.

Červený seznam Šumavy/Rote Liste des Böhmerwaldes

LC (Least Concern/Neohrožené/Nicht gefährdet)

Literatura/Literatur



**Europäische Union
Evropská unie**
Europäischer Fonds für
regionale Entwicklung
Evropský fond pro
regionální rozvoj



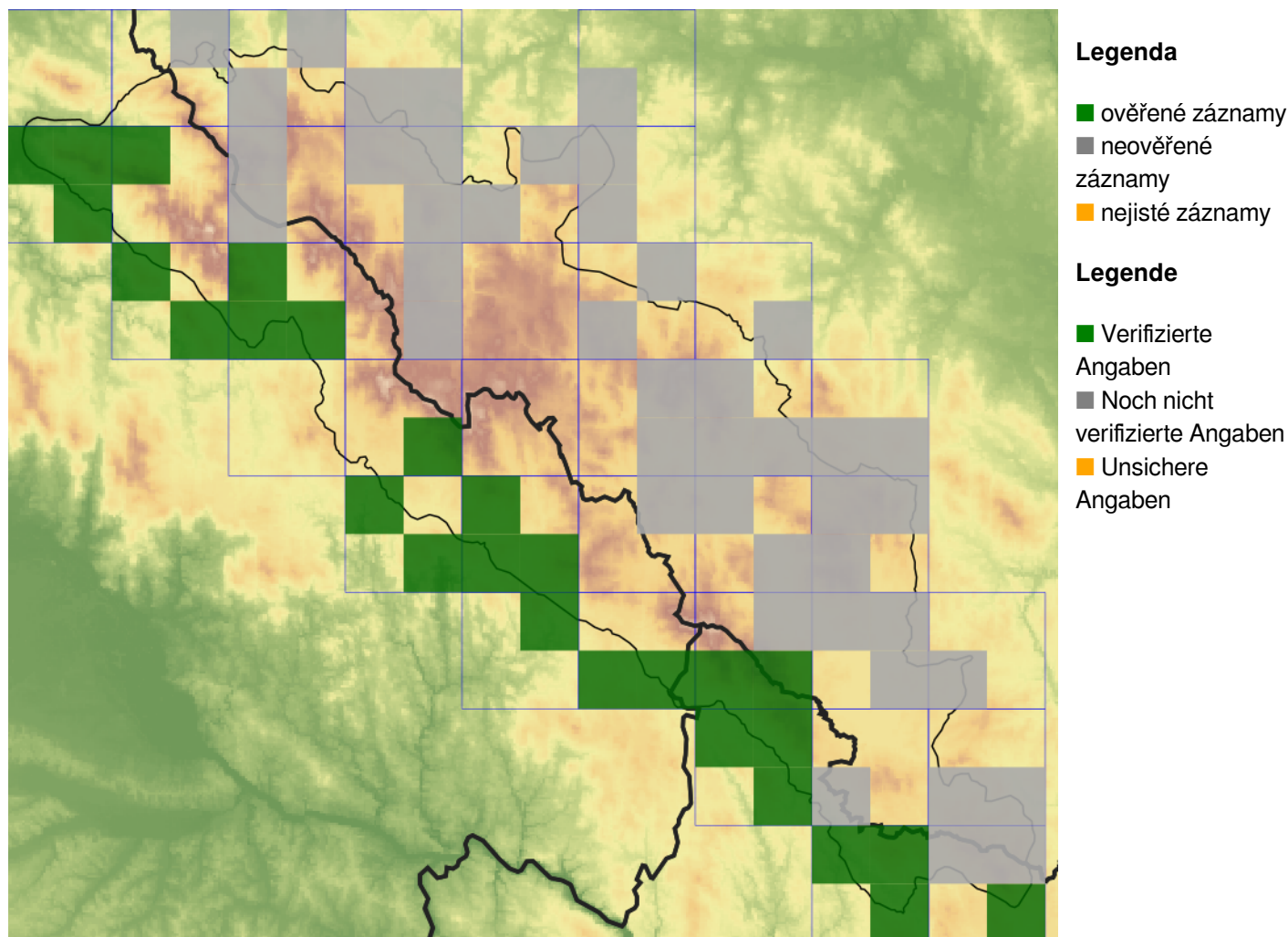
Ziel ETZ | Cíl EÚS
Freistaat Bayern –
Tschechische Republik
Česká republika –
Svobodný stát Bavorsko
2014 – 2020 (INTERREG V)



FLORA DES
BÖHMERWALDES

KVĚTENA
ŠUMAVY

Mapa rozšíření/Erweiterungskarte



© Květena Šumavy/Flora des Böhmerwaldes 21/04/2026

Data o rozšíření rostlin pochází z Databáze české flóry a vegetace ([Pladias](#)), bavorské národní databáze ([AFvB](#)) a nově získaných dat v projektu Květena Šumavy. Data jsou zobrazována v síťové mapě založené na kvadrantech středoevropské mapovací sítě 5 × 3 zeměpisné minuty (ca. 5,5 × 5,9 km).

Die Verbreitungsdaten der Pflanzen stammen aus der Datenbank der Tschechischen Flora und Vegetation ([Pladias](#)), der Datenbank zur Flora von Bayern ([AFvB](#)) und neu erfassten Daten aus dem Projekt Flora des Böhmerwaldes. Angaben zur Verbreitung werden basierend auf dem Kartenraster für Mitteleuropa angegeben, abgeleitet von Quadranten mit 5 × 3 Bogenminuten (ca. 5,5 × 5,9 km).



Evropská unie
Evropský fond pro regionální rozvoj

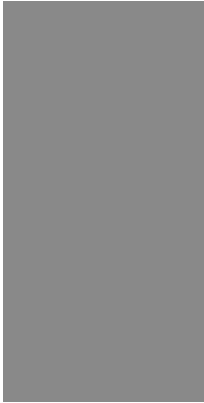


Ziel ETZ | Cíl EÚS
Freistaat Bayern –
Tschechische Republik
Česká republika –
Svobodný stát Bavorsko
2014 – 2020 (INTERREG V)

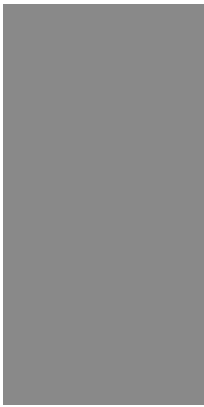
FLORA DES
BÖHMERWALDES

KVĚTENA
ŠUMAVY

Fotografie/Fotos



***Arabidopsis thaliana* – Lenka Pivoňková – Hořejší Těšov.**



***Arabidopsis thaliana* – Lenka Pivoňková – Hořejší Těšov.**



**Europäische Union
Evropská unie**
Europäischer Fonds für
regionale Entwicklung
Evropský fond pro
regionální rozvoj



Ziel ETZ | Cíl EÚS
Freistaat Bayern –
Tschechische Republik
Česká republika –
Svobodný stát Bavorsko
2014 – 2020 (INTERREG V)


**FLORA DES
BÖHMERWALDES** **KVĚTEN
ŠUMAVY**



© Alena Vydrová

***Arabidopsis thaliana* – Alena Vydrová – Polečnice.**



**Europäische Union
Evropská unie**
Europäischer Fonds für
regionale Entwicklung
Evropský fond pro
regionální rozvoj



Ziel ETZ | Cíl EÚS
Freistaat Bayern –
Tschechische Republik
Česká republika –
Svobodný stát Bavorsko
2014 – 2020 (INTERREG V)


**FLORA DES
BÖHMERWALDES** **KVĚTENA
ŠUMAVY**



© Alena Vydrová

***Arabidopsis thaliana* – Alena Vydrová – Rejštejn.**



**Europäische Union
Evropská unie**
Europäischer Fonds für
regionale Entwicklung
Evropský fond pro
regionální rozvoj



Ziel ETZ | Cíl EÚS
Freistaat Bayern –
Tschechische Republik
Česká republika –
Svobodný stát Bavorsko
2014 – 2020 (INTERREG V)

**FLORA DES
BÖHMERWALDES**
**KVĚTENA
ŠUMAVY**



© Milan Štech

***Arabidopsis thaliana* – Milan Štech – Červená.**



**Europäische Union
Evropská unie**
Europäischer Fonds für
regionale Entwicklung
Evropský fond pro
regionální rozvoj



Ziel ETZ | Cíl EÚS
Freistaat Bayern –
Tschechische Republik
Česká republika –
Svobodný stát Bavorsko
2014 – 2020 (INTERREG V)

**FLORA DES
BÖHMERWALDES**

**KVĚTENA
ŠUMAVY**