

## ***Myosotis stricta* – pomněnka drobnokvětá**

Pomněnka drobnokvětá se vyskytuje na jih po Francii a jižní Švýcarsko a severní Balkán, na sever po jižní Skandinávii a Pobaltí, na východ po Ural a Turecko. Zavlečená je v Severní Americe. Tento druh běžný v termofytiku a teplém mezofytiku je do vyšších poloh jen zavlékán. V poslední době se ale poměrně intenzivně šíří. Na Šumavě existují údaje převážně z okrajových částí území. Většina údajů pochází z železničních náspů a druh byl zjištěn na všech šumavských železničních tratích; jeden údaj pak pochází z okraje silnice v Černé v Pošumaví. Jediné údaje z přírodních stanovišť pocházejí z okolí Milešic z xerothermních lemů (Blažková 2006). Druh vyhledává mělké suché živinami chudé půdy mírně kyselé až neutrální reakce.

Höchster Standort: 890 m ü. NHN

## ***Myosotis stricta* – Sand-Vergissmeinnicht**

Pomněnka drobnokvětá se vyskytuje na jih po Francii a jižní Švýcarsko a severní Balkán, na sever po jižní Skandinávii a Pobaltí, na východ po Ural a Turecko. Zavlečená je v Severní Americe. Tento druh běžný v termofytiku a teplém mezofytiku je do vyšších poloh jen zavlékán. V poslední době se ale poměrně intenzivně šíří. Na Šumavě existují údaje převážně z okrajových částí území. Většina údajů pochází z železničních náspů a druh byl zjištěn na všech šumavských železničních tratích; jeden údaj pak pochází z okraje silnice v Černé v Pošumaví. Jediné údaje z přírodních stanovišť pocházejí z okolí Milešic z xerothermních lemů (Blažková 2006). Druh vyhledává mělké suché živinami chudé půdy mírně kyselé až neutrální reakce.

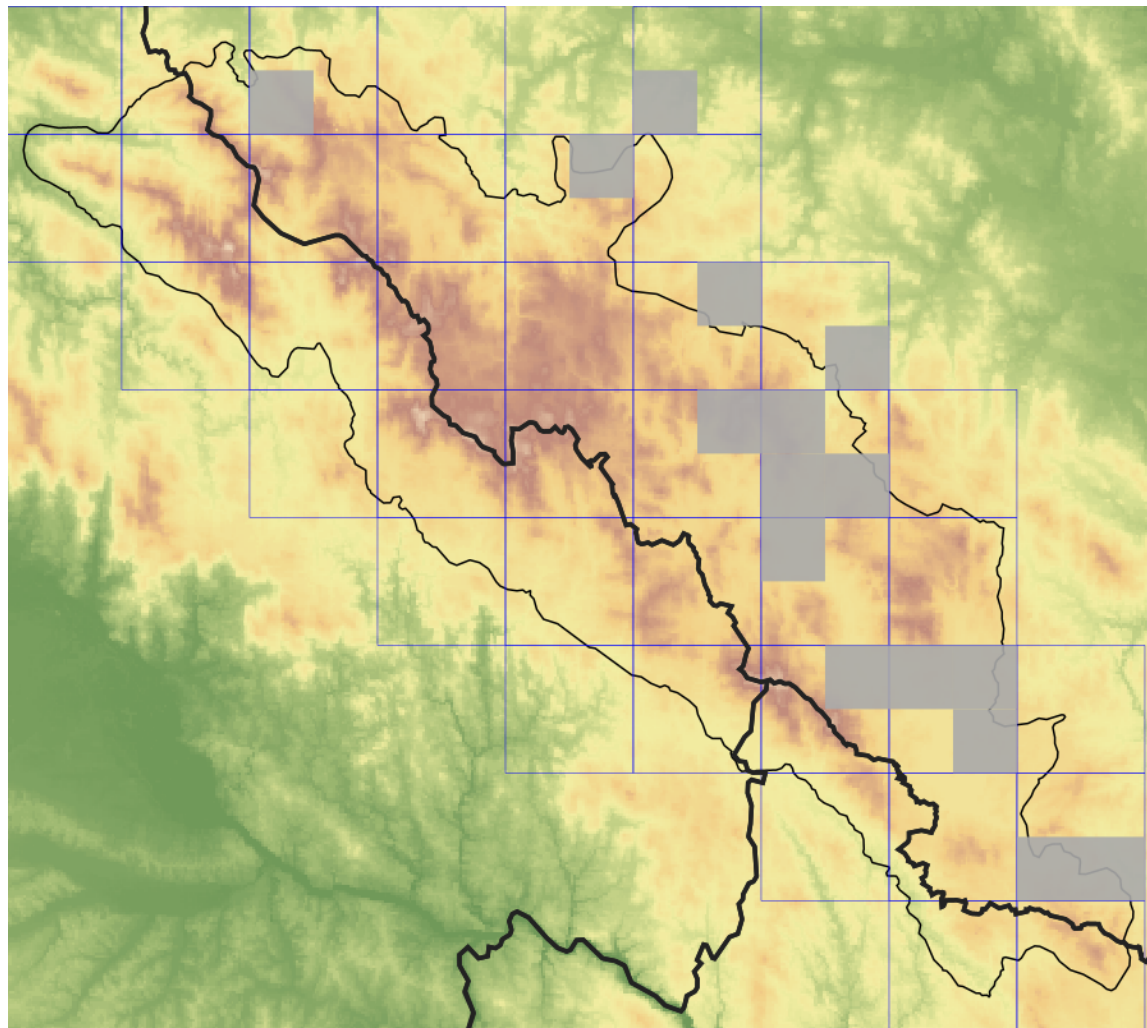
Höchster Standort: 890 m ü. NHN

## **Červený seznam Šumavy/Rote Liste des Böhmerwaldes**

LC (Least Concern/Neohrožené/Nicht gefährdet)

## **Literatura/Literatur**

## Mapa rozšíření/Erweiterungskarte



### Legenda

- ověřené záznamy
- neověřené záznamy
- nejisté záznamy

### Legende

- Verifizierte Angaben
- Noch nicht verifizierte Angaben
- Unsichere Angaben

© Květena Šumavy/Flora des Böhmerwaldes 21/04/2026

Data o rozšíření rostlin pochází z Databáze české flóry a vegetace ([Pladias](#)), bavorské národní databáze ([AFvB](#)) a nově získaných dat v projektu Květena Šumavy. Data jsou zobrazována v síťové mapě založené na kvadrantech středoevropské mapovací sítě 5 × 3 zeměpisné minuty (ca. 5,5 × 5,9 km).

Die Verbreitungsdaten der Pflanzen stammen aus der Datenbank der Tschechischen Flora und Vegetation ([Pladias](#)), der Datenbank zur Flora von Bayern ([AFvB](#)) und neu erfassten Daten aus dem Projekt Flora des Böhmerwaldes. Angaben zur Verbreitung werden basierend auf dem Kartenraster für Mitteleuropa angegeben, abgeleitet von Quadranten mit 5 × 3 Bogenminuten (ca. 5,5 × 5,9 km).



**Evropská unie**  
Evropský fond pro regionální rozvoj

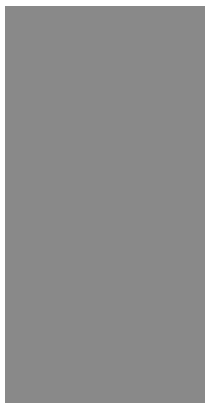


**Ziel ETZ | Cíl EÚS**  
Freistaat Bayern –  
Tschechische Republik  
Česká republika –  
Svobodný stát Bavorsko  
2014 – 2020 (INTERREG V)

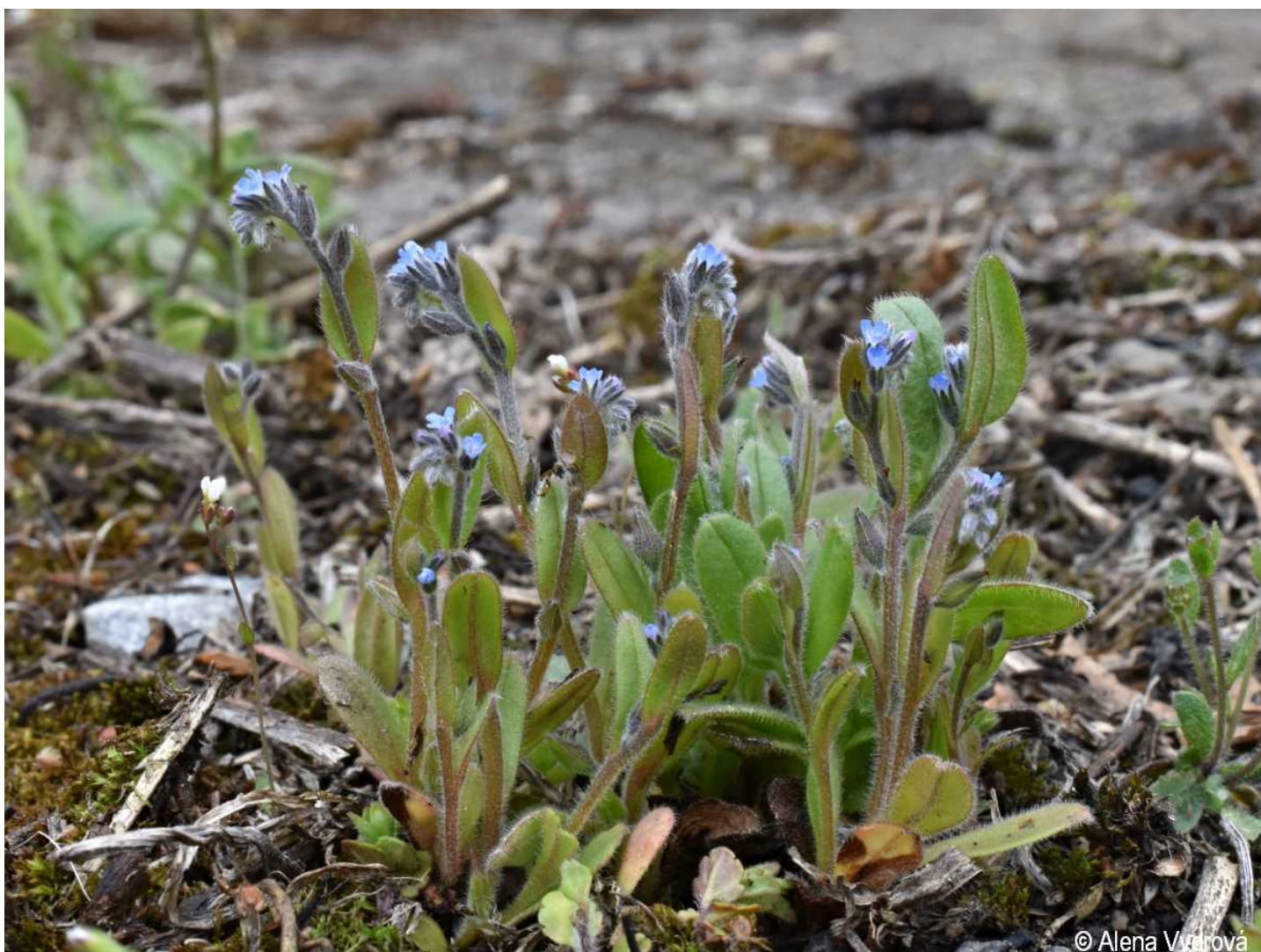
FLORA DES  
BÖHMERWALDES

KVĚTENA  
ŠUMAVY

## Fotografie/Fotos



*Myosotis stricta* – Lenka Pivoňková – Děpoltice.



© Alena Vydrová

*Myosotis stricta* – Alena Vydrová – Polečnice.



Europäische Union  
Evropská unie  
Europäischer Fonds für  
regionale Entwicklung  
Evropský fond pro  
regionální rozvoj



Ziel ETZ | Cíl EÚS  
Freistaat Bayern –  
Tschechische Republik  
Česká republika –  
Svobodný stát Bavorsko  
2014 – 2020 (INTERREG V)

FLORA DES  
BÖHMERWALDES

KVĚTENA  
ŠUMAVY



© Alena Vydrová

***Myosotis stricta* – Alena Vydrová – Polečnice.**



**Europäische Union  
Evropská unie**  
Europäischer Fonds für  
regionale Entwicklung  
Evropský fond pro  
regionální rozvoj



**Ziel ETZ | Cíl EÚS**  
Freistaat Bayern –  
Tschechische Republik  
Česká republika –  
Svobodný stát Bavorsko  
2014 – 2020 (INTERREG V)

**FLORA DES  
BÖHMERWALDES**

**KVĚTENA  
ŠUMAVY**