

## ***Lysimachia vulgaris* – vrbina obecná**

Na Šumavě nejhojnější druh vrbiny, indikující zamokřená stanoviště. Roste v lužních lesích a potočních olšinách, mokřadních vrbínách, rašelinných a pcháčovými loukách a v okolí prameništ, doprovází i vegetaci rákosin a vysokých ostřic. Na opuštěných loukách se vrbina obecná často vegetativně šíří na úkor konkurenčně slabších druhů. Nejhojněji se vyskytuje v Hornovltavské kotlině, do vyšších horských poloh zasahuje jen ojediněle.

## ***Lysimachia vulgaris* – Gewöhnlicher Gilbweiderich**

Im Böhmerwald handelt es sich um die häufigste Art des Gilbweiderichs, die versumpfte Standorte indiziert. Er wächst in Auwäldern und Bacherlenbeständen, Sumpfwaldbeständen, auf Moor- und Distelwiesen und in der Umgebung von Quellgebieten, begleitet auch die Vegetation der Schilfe und hoher Seggen. Der gewöhnliche Gilbweiderich verbreitet sich auf verlassenem Wiesen oft vegetativ zum Nachteil konkurrenzschwächerer Arten. Er kommt am häufigsten im Oberen Moldaubecken vor, greift in höhere Gebirgslagen nur vereinzelt ein.

## **Červený seznam Šumavy/Rote Liste des Böhmerwaldes**

LC (Least Concern/Neohrožené/Nicht gefährdet)

## **Literatura/Literatur**



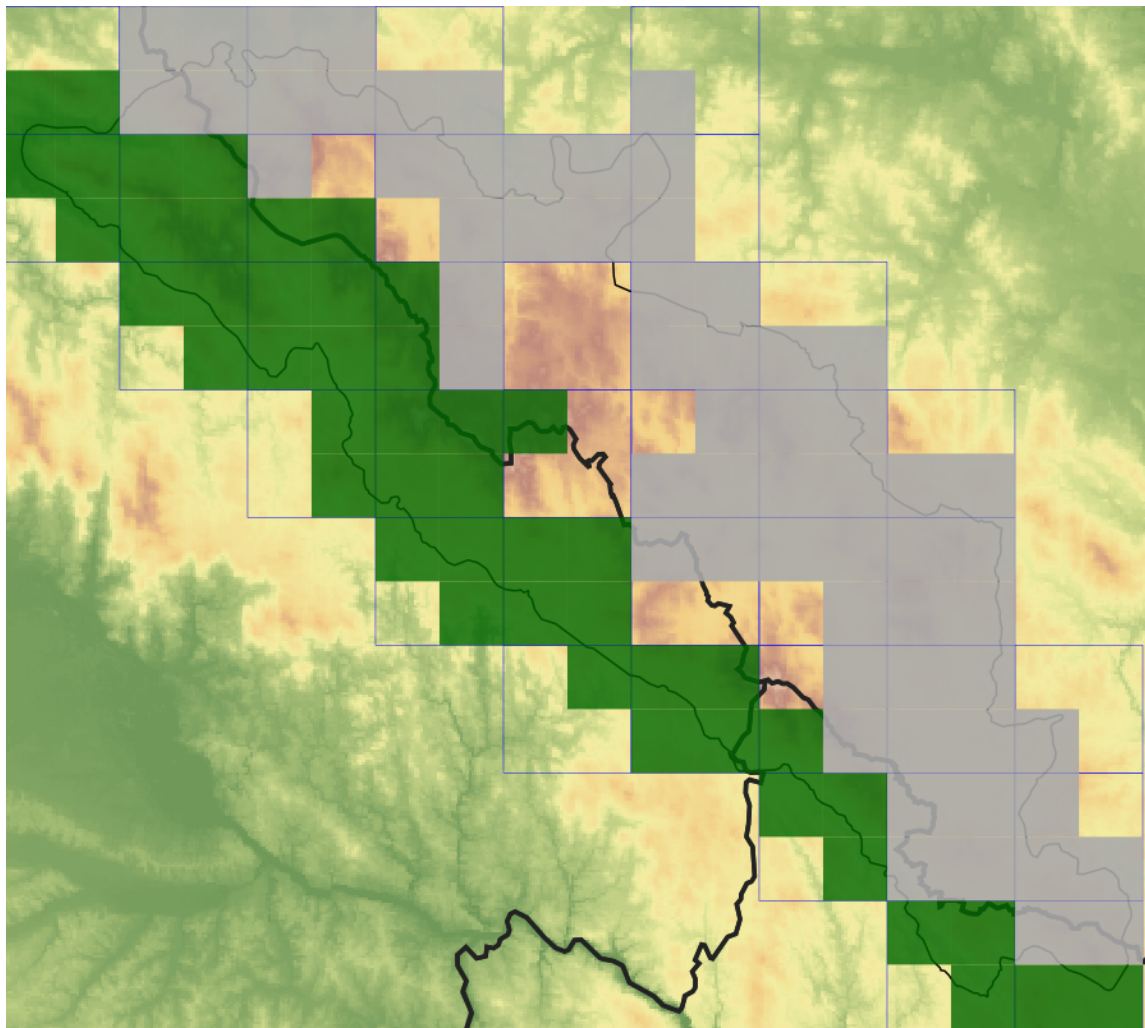
**Europäische Union  
Evropská unie**  
Europäischer Fonds für  
regionale Entwicklung  
Evropský fond pro  
regionální rozvoj



**Ziel ETZ | Cíl EÚS**  
Freistaat Bayern –  
Tschechische Republik  
Česká republika –  
Svobodný stát Bavorsko  
2014 – 2020 (INTERREG V)

  
**FLORA DES  
BÖHMERWALDES**  
**KVĚTENA  
ŠUMAVY**

## Mapa rozšíření/Erweiterungskarte



### Legenda

- ověřené záznamy
- neověřené záznamy
- nejisté záznamy

### Legende

- Verifizierte Angaben
- Noch nicht verifizierte Angaben
- Unsichere Angaben

© Květena Šumavy/Flora des Böhmerwaldes 21/04/2026

Data o rozšíření rostlin pochází z Databáze české flóry a vegetace ([Pladias](#)), bavorské národní databáze ([AFvB](#)) a nově získaných dat v projektu Květena Šumavy. Data jsou zobrazována v síťové mapě založené na kvadrantech středoevropské mapovací sítě 5 × 3 zeměpisné minuty (ca. 5,5 × 5,9 km).

Die Verbreitungsdaten der Pflanzen stammen aus der Datenbank der Tschechischen Flora und Vegetation ([Pladias](#)), der Datenbank zur Flora von Bayern ([AFvB](#)) und neu erfassten Daten aus dem Projekt Flora des Böhmerwaldes. Angaben zur Verbreitung werden basierend auf dem Kartenraster für Mitteleuropa angegeben, abgeleitet von Quadranten mit 5 × 3 Bogenminuten (ca. 5,5 × 5,9 km).



**Evropská unie**  
Evropský fond pro regionální rozvoj



**Ziel ETZ | Cíl EÚS**  
Freistaat Bayern –  
Tschechische Republik  
Česká republika –  
Svobodný stát Bavorsko  
2014 – 2020 (INTERREG V)

FLORA DES  
BÖHMERWALDES

KVĚTENA  
ŠUMAVY

## Fotografie/Fotos



© Milan Štech

*Lysimachia vulgaris* – Milan Štech – Olšina.



Europäische Union  
Evropská unie  
Europäischer Fonds für  
regionale Entwicklung  
Evropský fond pro  
regionální rozvoj



Ziel ETZ | Cíl EÚS  
Freistaat Bayern –  
Tschechische Republik  
Česká republika –  
Svobodný stát Bavorsko  
2014 – 2020 (INTERREG V)

FLORA DES  
BÖHMERWALDES

KVĚTENA  
ŠUMAVY





© Milan Štech

*Lysimachia vulgaris* – Milan Štech – Olšina.



**Europäische Union  
Evropská unie**  
Europäischer Fonds für  
regionale Entwicklung  
Evropský fond pro  
regionální rozvoj



**Ziel ETZ | Cíl EÚS**  
Freistaat Bayern –  
Tschechische Republik  
Česká republika –  
Svobodný stát Bavorsko  
2014 – 2020 (INTERREG V)

FLORA DES  
BÖHMERWALDES



KVĚTENA  
ŠUMAVY