

Lilium bulbiferum – lilie cibulkonosná

Druh pohoří střední a jižní Evropy, který roste roztroušeně po celé české Šumavě od Královského hvozdu na severozápadě (Javorná, Onen Svět, Šukačka atd.) přes Šumavské pláně [okolí Kepelského Zhůří, Prášil, Srní, Velkého Babylonu, Paští, Nových Hutí, Churáňova a Zadova, Bučiny, Knížecích Plání atd.], do širšího okolí Kašperských Hor a na Javorník (Řetenice; pod osadou Směť), pak přes Boubínsko-stožeckou hornatinu (Lipka, Šerava, Korkusova a Kubova Huť, Arnoštka) do jihovýchodní Šumavy a přilehlého Předšumaví (Želnavá, mezi Polnou a Blátem, mezi Ovesnou a Pěknou, Pasečná, Blatná, Horní Hraničná, Svatý Tomáš atd.). Zatímco na uvedených lokalitách jsou populace tvořeny obvykle jen desítkami jedinců, v dolní části lyžařské sjezdovky u Kramolína severně Lipna nad Vltavou (Kaplické mezihoří) byla ještě v nedávné minulosti vitální, bohatě kvetoucí populace, tvořená několika tisíci exempláři. Bohužel intenzivní využívání sjezdovky tuto populaci velmi poničilo. Na bavorské straně Šumavy je druh mnohem vzácnější a byl zaznamenán pouze v minulosti jako synantropní nebo zplanělý. Nejbližší výskyty považované za původní jsou až za hranicí vymezeného území v sedle pod vrchem Hohen Bogen a nedaleko Deggendorfu ve Vorderer Bayerischer Wald. Větší část tamějších lokalit však zanikla.

Lilium bulbiferum – Feuer-Lilie

Diese Art der Gebirge Mittel- und Südeuropas wächst im ganzen tschechischen Teil des Böhmerwaldes zerstreut, vom Královský hvozdu/Künischen Gebirge im Nordwesten (Javorná, Onen Svět, Šukačka usw.), über die Šumavské pláně/Böhmerwald-Hochebene [Umgebung von Haidl am Ahornberg, Prášily, Srní, Velký Babylon, Paště, Nové Hutě, Churáňov und Zadov, Bučina, Knížecí Pláně usw.], in der weiteren Umgebung von Kašperské Hory und am Javorník (Řetenice; unterhalb der Siedlung Směť), dann über Boubínsko-stožecká hornatina (Lipka, Šerava, Korkusova und Kubova Huť, Arnoštka) in den südöstlichen Böhmerwald und in das angrenzende Předšumaví/Vorgebirge des Böhmerwaldes (Želnavá, zwischen Polná und Bláto, zwischen Ovesná und Pěkná, Pasečná, Blatná, Horní Hraničná, Svatý Tomáš usw.). Während an den angeführten Wuchsorten die Populationen gewöhnlich nur aus Dutzenden Individuen bestehen, gab es im unteren Teil der Skipiste bei Kramolín, nördlich von Lipno nad Vltavou (Kaplické mezihoří), noch bis vor kurzem eine vitale, reich blühende Population, die aus einigen tausend Exemplaren bestand. Leider wurde die Population durch die starke Nutzung der Piste stark beeinträchtigt. Auf der bayerischen Seite des Böhmerwaldes ist die Art viel seltener und wurde in der Vergangenheit nur als synanthrop oder verwildert vermerkt. Die nächstliegenden Vorkommen, die als ursprünglich gelten, befinden sich außerhalb der Grenzen des Böhmerwaldes im Sattel unter dem Gipfel des Hohen Bogens und unweit von Deggendorf im Vorderen Bayerischen Wald. Der größere Teil der dortigen Vorkommen ist jedoch verschwunden.

Červený seznam Šumavy/Rote Liste des Böhmerwaldes

EN (Endangered/Ohrožený/Stark gefährdet) [A2]

Literatura/Literatur



**Europäische Union
Evropská unie**
Europäischer Fonds für
regionale Entwicklung
Evropský fond pro
regionální rozvoj

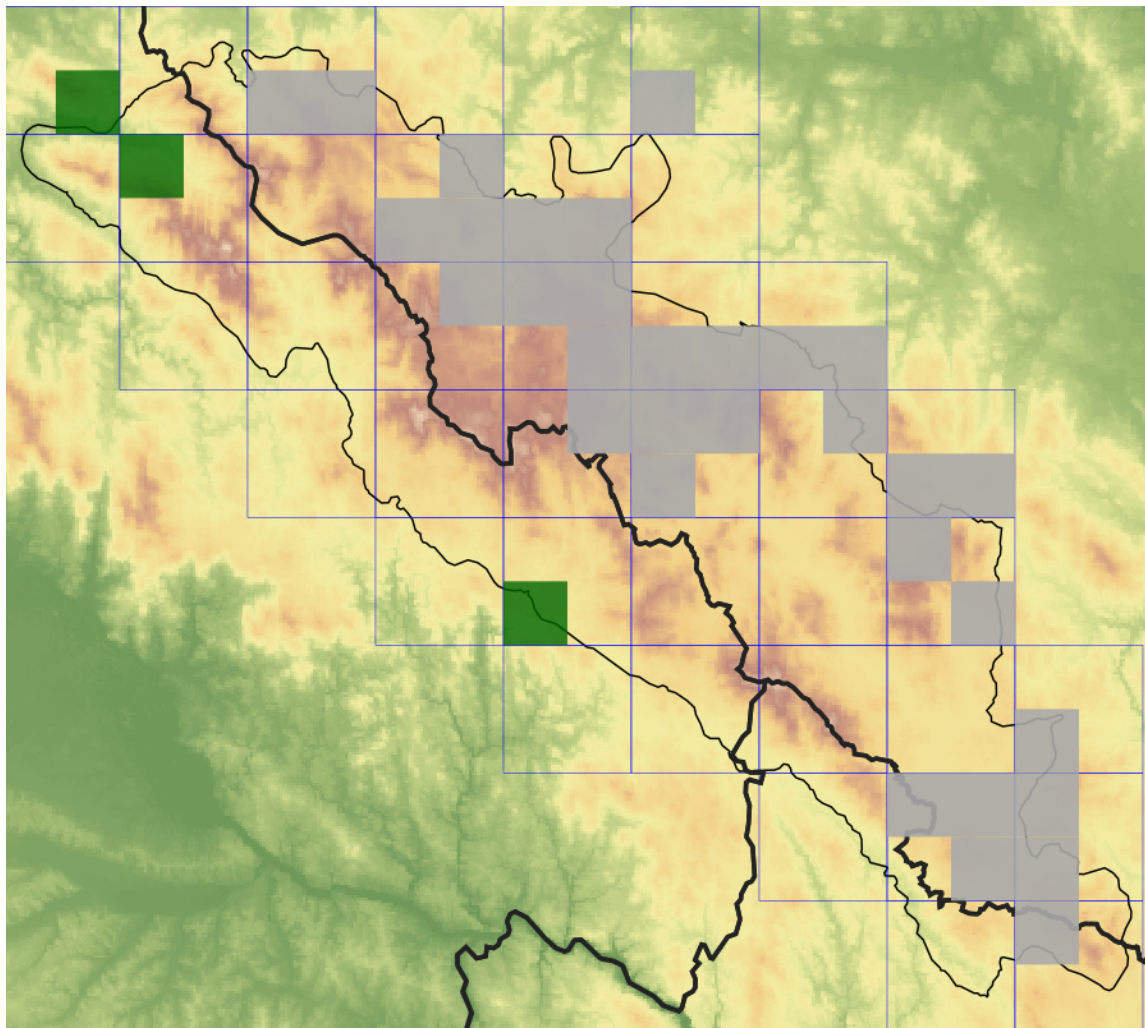


Ziel ETZ | Cíl EÚS
Freistaat Bayern –
Tschechische Republik
Česká republika –
Svobodný stát Bavorsko
2014 – 2020 (INTERREG V)



**FLORA DES
BÖHMERWALDES**  **KVĚTENA
ŠUMAVY**

Mapa rozšíření/Erweiterungskarte



Legenda

- ověřené záznamy
- neověřené záznamy
- nejisté záznamy

Legende

- Verifizierte Angaben
- Noch nicht verifizierte Angaben
- Unsichere Angaben

© Květena Šumavy/Flora des Böhmerwaldes 21/04/2026

Data o rozšíření rostlin pochází z Databáze české flóry a vegetace ([Pladias](#)), bavorské národní databáze ([AFvB](#)) a nově získaných dat v projektu Květena Šumavy. Data jsou zobrazována v síťové mapě založené na kvadrantech středoevropské mapovací sítě 5 × 3 zeměpisné minuty (ca. 5,5 × 5,9 km).

Die Verbreitungsdaten der Pflanzen stammen aus der Datenbank der Tschechischen Flora und Vegetation ([Pladias](#)), der Datenbank zur Flora von Bayern ([AFvB](#)) und neu erfassten Daten aus dem Projekt Flora des Böhmerwaldes. Angaben zur Verbreitung werden basierend auf dem Kartenraster für Mitteleuropa angegeben, abgeleitet von Quadranten mit 5 × 3 Bogenminuten (ca. 5,5 × 5,9 km).



Evropská unie
Evropský fond pro regionální rozvoj



Ziel ETZ | Cíl EÚS
Freistaat Bayern –
Tschechische Republik
Česká republika –
Svobodný stát Bavorsko
2014 – 2020 (INTERREG V)



Fotografie/Fotos



© Libor Ekrt

Lilium bulbiferum – Libor Ekrt – Kvilda, Zhůří.



Europäische Union
Evropská unie
Europäischer Fonds für
regionale Entwicklung
Evropský fond pro
regionální rozvoj



Ziel ETZ | Cíl EÚS
Freistaat Bayern –
Tschechische Republik
Česká republika –
Svobodný stát Bavorsko
2014 – 2020 (INTERREG V)

FLORA DES
BÖHMERWALDES

KVĚTENA
ŠUMAVY



© Libor Ekrt

Lilium bulbiferum – Libor Ekrt – Kvilda, Zhůří.



**Europäische Union
Evropská unie**
Europäischer Fonds für
regionale Entwicklung
Evropský fond pro
regionální rozvoj



Ziel ETZ | Cíl EÚS
Freistaat Bayern –
Tschechische Republik
Česká republika –
Svobodný stát Bavorsko
2014 – 2020 (INTERREG V)

**FLORA DES
BÖHMERWALDES**
**KVĚTENA
ŠUMAVY**



© Milan Štech

Lilium bulbiferum – Milan Štech – Dešenice, Hvězda.



**Europäische Union
Evropská unie**
Europäischer Fonds für
regionale Entwicklung
Evropský fond pro
regionální rozvoj



Ziel ETZ | Cíl EÚS
Freistaat Bayern –
Tschechische Republik
Česká republika –
Svobodný stát Bavorsko
2014 – 2020 (INTERREG V)

**FLORA DES
BÖHMERWALDES**

**KVĚTENA
ŠUMAVY**



© Milan Štech

Lilium bulbiferum – Milan Štech – Kvilda, Zhůří.



**Europäische Union
Evropská unie**
Europäischer Fonds für
regionale Entwicklung
Evropský fond pro
regionální rozvoj



Ziel ETZ | Cíl EÚS
Freistaat Bayern –
Tschechische Republik
Česká republika –
Svobodný stát Bavorsko
2014 – 2020 (INTERREG V)

**FLORA DES
BÖHMERWALDES**
**KVĚTENA
ŠUMAVY**



© Milan Štech

Lilium bulbiferum – Milan Štech – Svojše.



**Europäische Union
Evropská unie**
Europäischer Fonds für
regionale Entwicklung
Evropský fond pro
regionální rozvoj



Ziel ETZ | Cíl EÚS
Freistaat Bayern –
Tschechische Republik
Česká republika –
Svobodný stát Bavorsko
2014 – 2020 (INTERREG V)

**FLORA DES
BÖHMERWALDES**
**KVĚTENA
ŠUMAVY**