

***Lamium maculatum* – hluchavka skvrnitá**

Areál hluchavky skvrnité sahá na sever po Baltské moře, na jih po Portugalsko, Itálii a severní Řecko, na východ zasahuje až po Ural. Zavlečená je v Severní Americe, severní Africe a na Novém Zélandu. Tento druh běžný v nížinách a podhůřích se na Šumavě vyskytuje častěji hlavně v její okrajové části, kde postupně vyznívá jeho výskyt na přirozených stanovištích v lužních lesích a potočních lemech. Ve vyšších polohách se vyskytuje řidce, převážně na různých antropogenních stanovištích jako jsou skládky, rumiště a příkopy. Vyhledává vlhké až vysychavé většinou dusíkem bohaté půdy různého složení.

***Lamium maculatum* – Gefleckte Taubnessel**

Areál hluchavky skvrnité sahá na sever po Baltské moře, na jih po Portugalsko, Itálii a severní Řecko, na východ zasahuje až po Ural. Zavlečená je v Severní Americe, severní Africe a na Novém Zélandu. Tento druh běžný v nížinách a podhůřích se na Šumavě vyskytuje častěji hlavně v její okrajové části, kde postupně vyznívá jeho výskyt na přirozených stanovištích v lužních lesích a potočních lemech. Ve vyšších polohách se vyskytuje řidce, převážně na různých antropogenních stanovištích jako jsou skládky, rumiště a příkopy. Vyhledává vlhké až vysychavé většinou dusíkem bohaté půdy různého složení.

Červený seznam Šumavy/Rote Liste des Böhmerwaldes

LC (Least Concern/Neohrožené/Nicht gefährdet)

Literatura/Literatur



**Europäische Union
Evropská unie**
Europäischer Fonds für
regionale Entwicklung
Evropský fond pro
regionální rozvoj



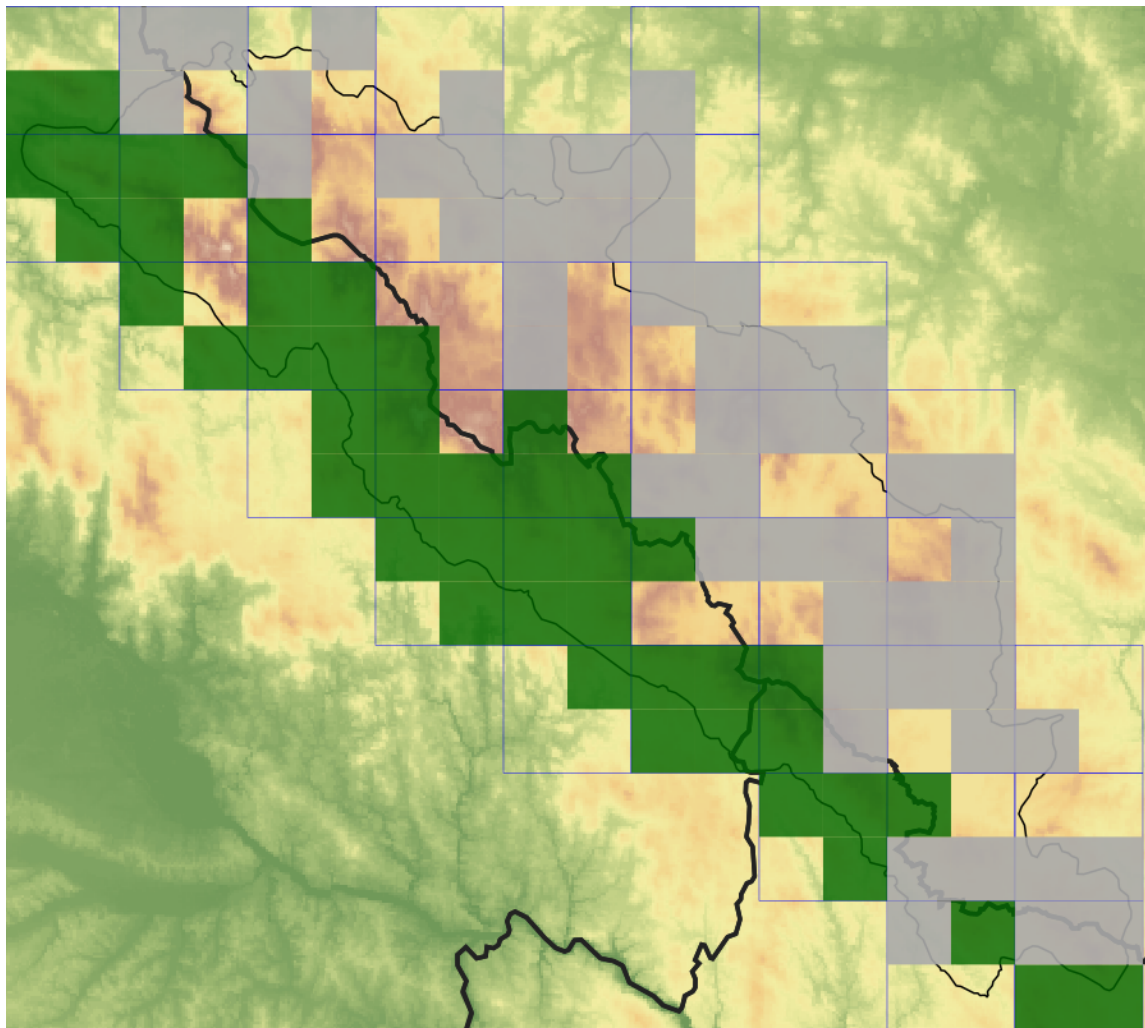
Ziel ETZ | Cíl EÚS
Freistaat Bayern –
Tschechische Republik
Česká republika –
Svobodný stát Bavorsko
2014 – 2020 (INTERREG V)



FLORA DES
BÖHMERWALDES

KVĚTENA
ŠUMAVY

Mapa rozšíření/Erweiterungskarte



Legenda

- ověřené záznamy
- neověřené záznamy
- nejisté záznamy

Legende

- Verifizierte Angaben
- Noch nicht verifizierte Angaben
- Unsichere Angaben

© Květena Šumavy/Flora des Böhmerwaldes 21/04/2026

Data o rozšíření rostlin pochází z Databáze české flóry a vegetace ([Pladias](#)), bavorské národní databáze ([AFvB](#)) a nově získaných dat v projektu Květena Šumavy. Data jsou zobrazována v síťové mapě založené na kvadrantech středoevropské mapovací sítě 5 × 3 zeměpisné minuty (ca. 5,5 × 5,9 km).

Die Verbreitungsdaten der Pflanzen stammen aus der Datenbank der Tschechischen Flora und Vegetation ([Pladias](#)), der Datenbank zur Flora von Bayern ([AFvB](#)) und neu erfassten Daten aus dem Projekt Flora des Böhmerwaldes. Angaben zur Verbreitung werden basierend auf dem Kartenraster für Mitteleuropa angegeben, abgeleitet von Quadranten mit 5 × 3 Bogenminuten (ca. 5,5 × 5,9 km).



Evropská unie
Evropský fond pro regionální rozvoj



Ziel ETZ | Cíl EÚS
Freistaat Bayern –
Tschechische Republik
Česká republika –
Svobodný stát Bavorsko
2014 – 2020 (INTERREG V)



Fotografie/Fotos



***Lamium maculatum* – Libor Ekrť – Strážný.**

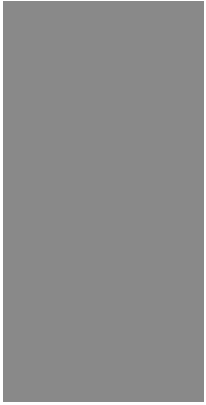


**Europäische Union
Evropská unie**
Europäischer Fonds für
regionale Entwicklung
Evropský fond pro
regionální rozvoj



Ziel ETZ | Cíl EÚS
Freistaat Bayern –
Tschechische Republik
Česká republika –
Svobodný stát Bavorsko
2014 – 2020 (INTERREG V)

**FLORA DES
BÖHMERWALDES**
**KVĚTENA
ŠUMAVY**



***Lamium maculatum* – Alena Vydrová – Stará Huť.**



© Romana Roučková

***Lamium maculatum* – Romana Roučková – Peklo.**



Europäische Union
Evropská unie
Europäischer Fonds für
regionale Entwicklung
Evropský fond pro
regionální rozvoj



Ziel ETZ | Cíl EÚS
Freistaat Bayern –
Tschechische Republik
Česká republika –
Svobodný stát Bavorsko
2014 – 2020 (INTERREG V)

FLORA DES
BÖHMERWALDES

KVĚTENA
ŠUMAVY



***Lamium maculatum* – Libor Ekrť – Černá v Pošumaví.**



**Europäische Union
Evropská unie**
Europäischer Fonds für
regionale Entwicklung
Evropský fond pro
regionální rozvoj



Ziel ETZ | Cíl EÚS
Freistaat Bayern –
Tschechische Republik
Česká republika –
Svobodný stát Bavorsko
2014 – 2020 (INTERREG V)

**FLORA DES
BÖHMERWALDES**
 **KVĚTENA
ŠUMAVY**